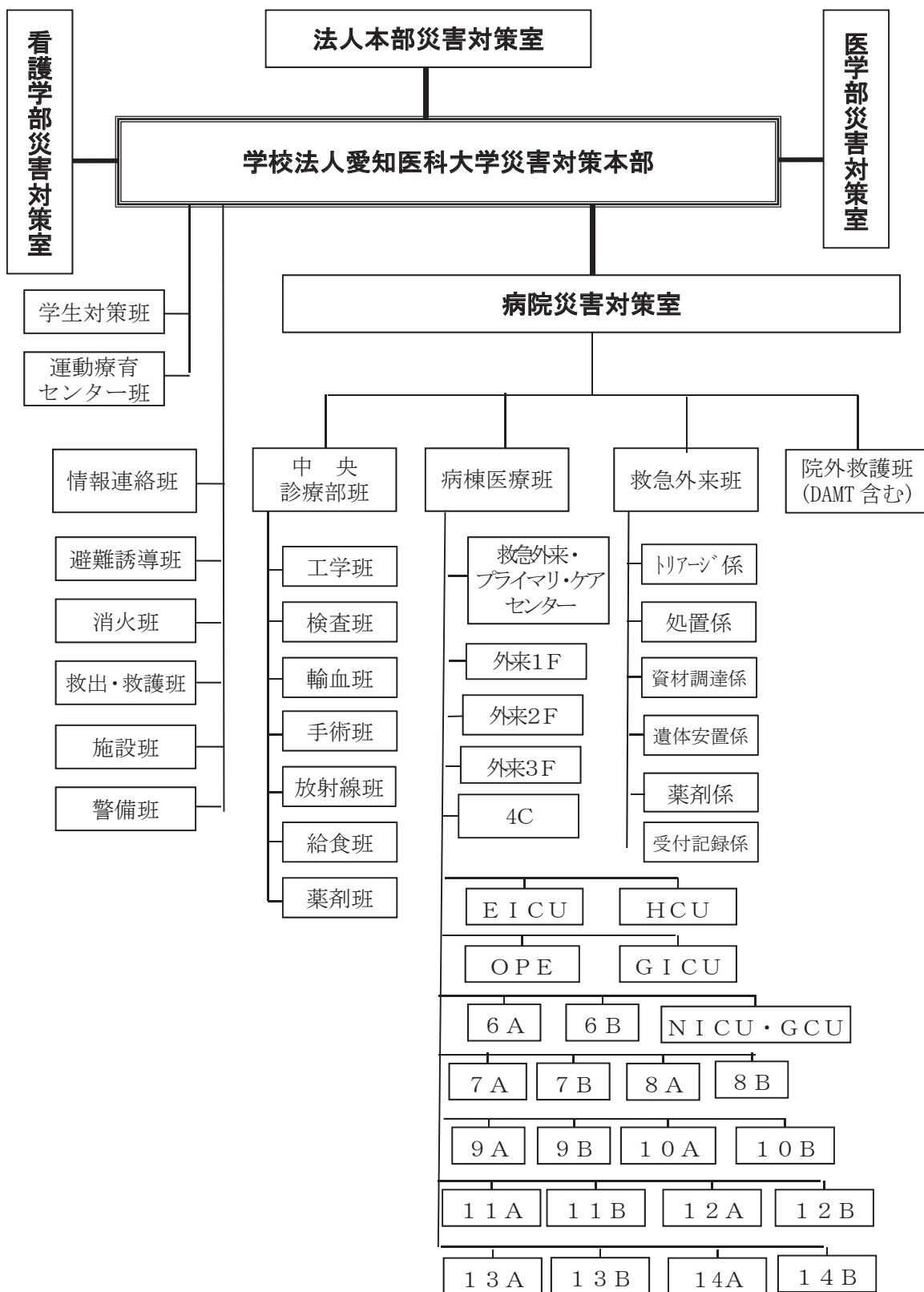


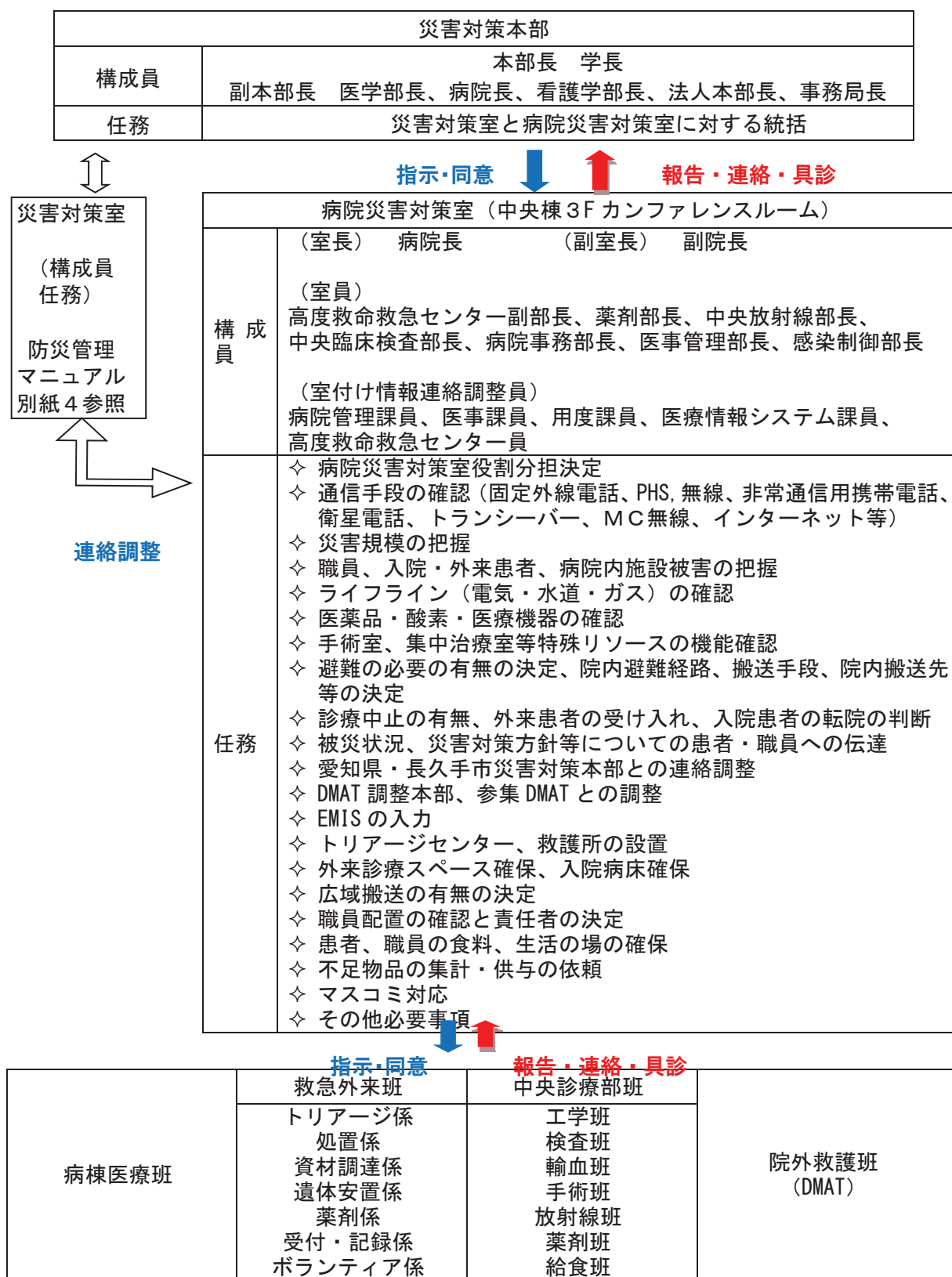
## 第2 指揮命令系統と班編成

### 1 愛知医科大学災害対策本部指揮系統

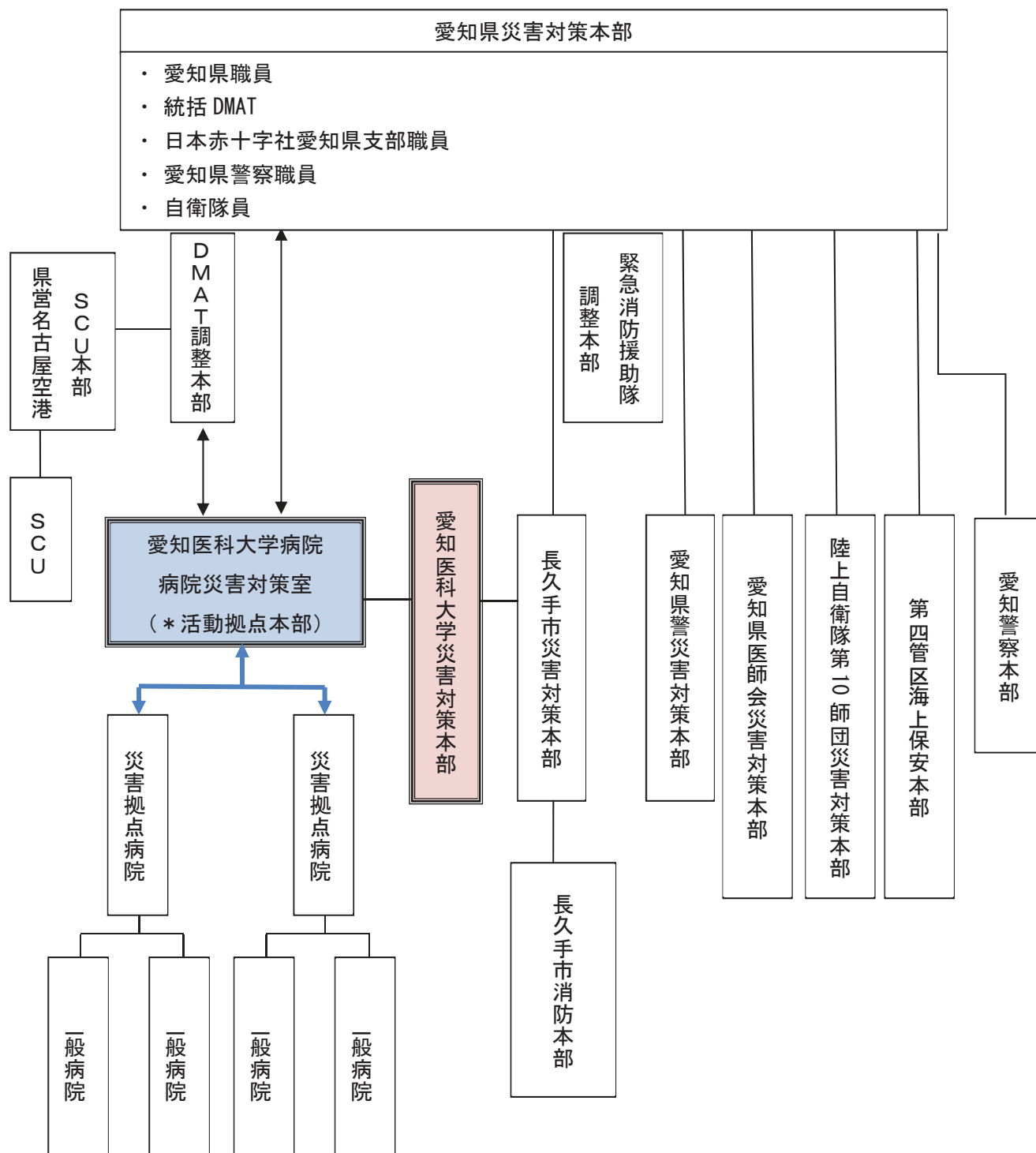


## 2 病院内の指揮命令系統

愛知医科大学に設置される災害対策本部（本部長 学長）の指揮下に大学の災害対応を指揮する災害対策室（室長 医学部長）、病院の災害対応を指揮する病院災害対策室（室長 病院長）を設置し、その構成員、任務は次のとおりとする。



### 3 関係機関との指揮命令系統



\* DMAT 指揮系統において愛知医科大学病院以外の災害拠点病院が活動拠点病院に指定された場合には DMAT 調整本部→指定された活動拠点病院→愛知医科大学病院→一般病院となる。