

2023 年度学生生活調査（学修時間・行動調査）報告書

2024 年 1 月 11 日

医学部 I R 室

1. 調査概要

1-1. 調査目的

本学医学部学生の学修・生活に関する実態を調査することを目的とした。

1-2. 調査項目

調査項目は、生活時間（学修時間、行動調査）について、独立行政法人日本学生支援機構「学生生活調査」を参考にして作成した。

1-3. 調査対象

医学部 1～6 年生 721 名を対象とした。

1-4. 調査方法

2023 年 9 月 28 日～11 月 1 日において、Web(AIDLE-K)により記名式の調査を実施した。

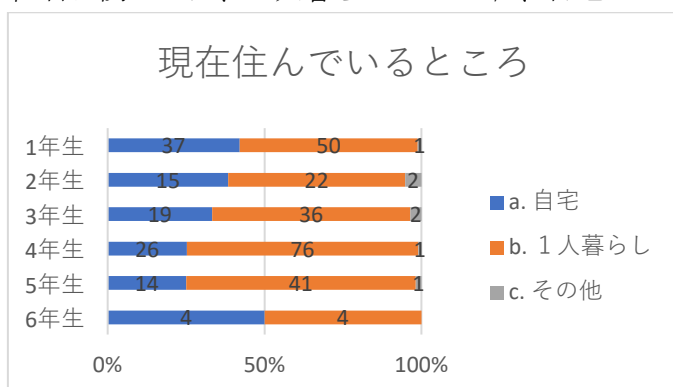
1-5. 回答者数と回収率

1 年生から 6 年生まで 351 名が回答した。内訳は、1 年生が 88 名（回収率 66.7%）、2 年生が 39 名（回収率 32.5%）、3 年生が 57 名（回収率 47.9%）、4 年生が 103 名（回収率 94.5%）、5 年生 56 名（回収率 48.2%）、6 年生 8 名（回収率 6.4%）であった。

2. 結果

I. 住居

住居に関しては、一人暮らしが 65.2%、自宅が 32.8%であった。



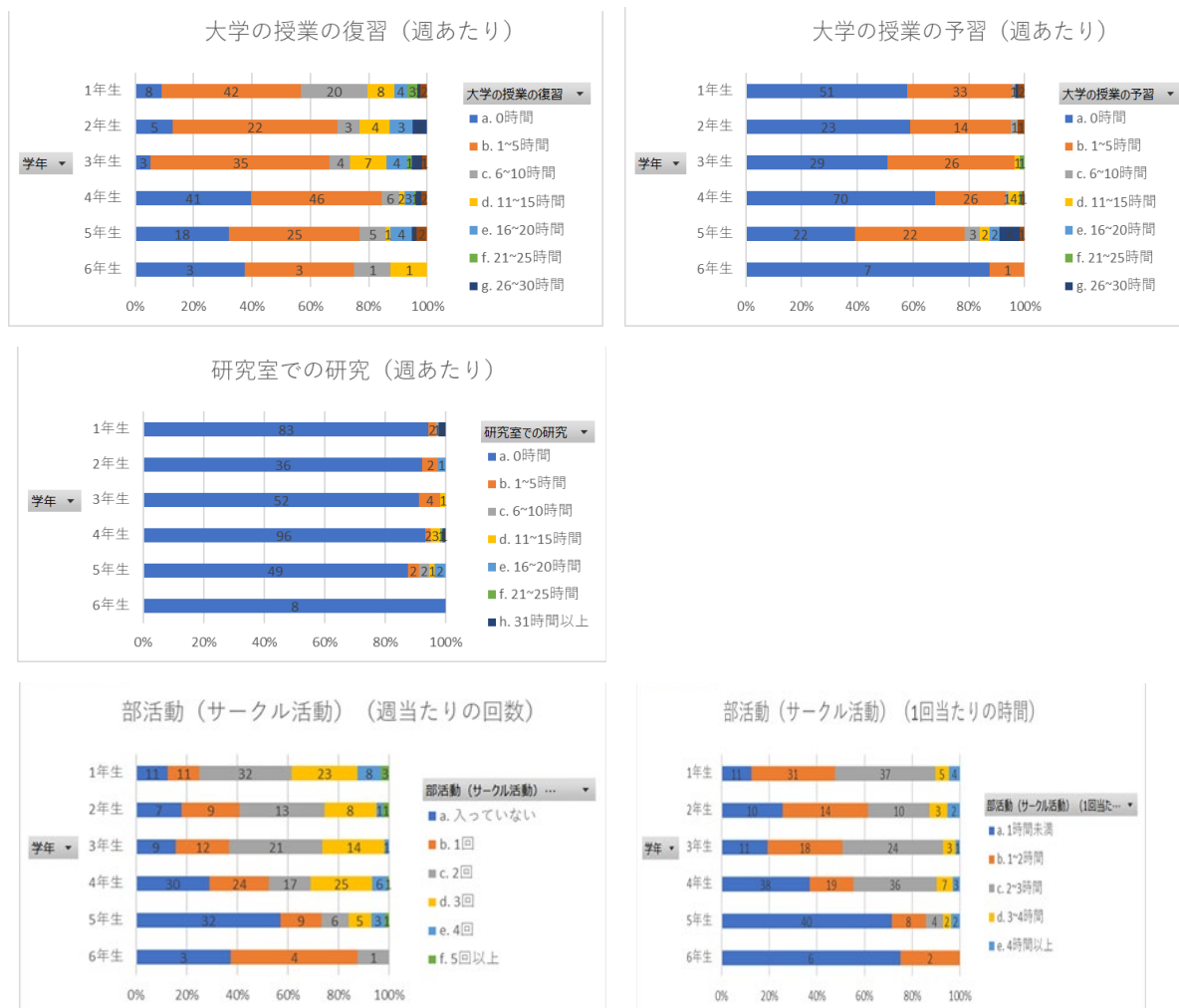
II. 学生生活の状況

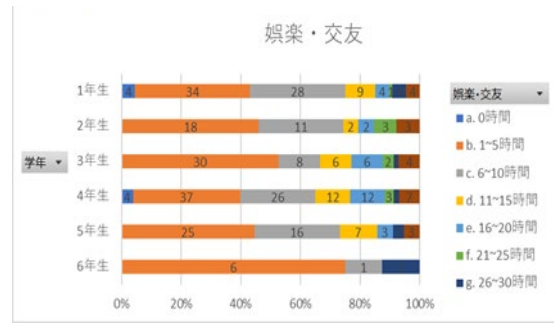
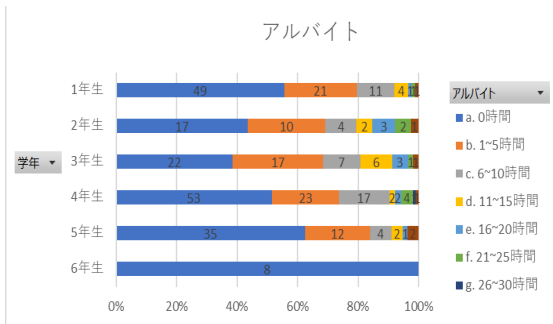
授業の予習にかける時間（週あたり）は、0時間が57.5%、1～5時間が34.8%、6～10時間が1.7%、11時間以上が6%であった。復習にかける時間（週あたり）は、0時間が22.2%、1～5時間が49.3%、6～10時間が11.1%、11時間以上が17.4%であった。研究室での研究（週あたり）は、0時間が92.3%であった。1～5時間が3.4%、6時間以上（週あたり）研究を行っている学生は4.3%であった。

部活動については、26.2%の学生が部活に入っておらず、66.7%の学生は、1～3回の部活動を行っていた。また、1回あたりの時間は、1～3時間で57.8%であり、3時間以上は9.1%であった。

アルバイトについては、0時間が52.4%、1～5時間が23.6%であった。16時間以上の学生は7.1%であった。

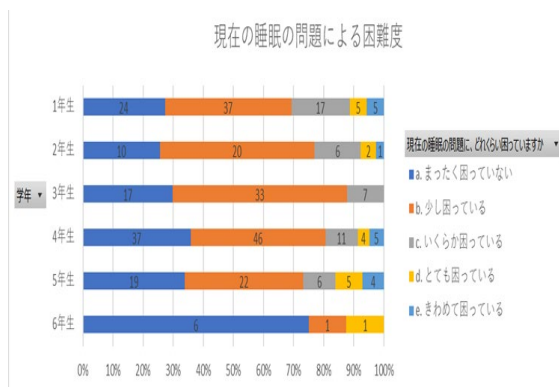
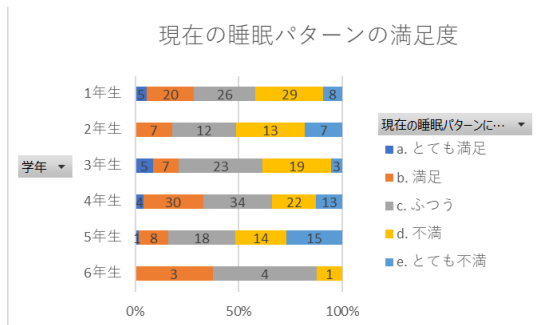
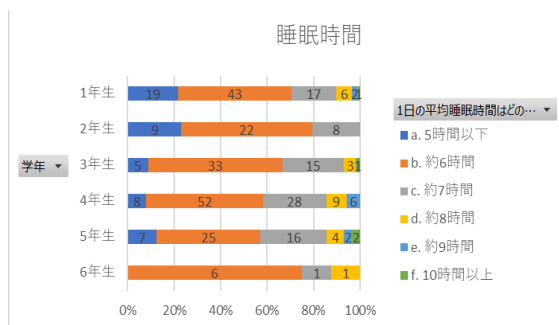
娯楽・交友については、1～5時間が42.7%と最も多かった。





III. 睡眠について

睡眠時間は約 6 時間の人が 51.6%と最も多く、5 時間以下の割合は 13.7%であった。学年別の睡眠時間 5 時間以下の割合は、1 年生 21.6%、2 年生 23.1%、3 年生 8.8%、4 年生 7.8%であった。また、現在の睡眠パターンの満足度においては、「不満」と回答した学生が 27.9%であり、「とても不満」とする学生は 13.1%であった。現在の睡眠の問題による困難度は、「とても困っている」「きわめて困っている」と回答した学生が 9.1%であった。



3. まとめ

医学部 1 年生から 6 年生の学生を対象とし、学生生活調査を実施した。学生生活に関しては、授業の予習にかかる時間（週当たり）は、0 時間が 57.5%（44.9%, 2022;

(45.1%, 2021; 50.4%, 2020; 65.9%, 2019)、1～5時間が34.8% (46.1%, 2022; 48.5%, 2021; 41.4%, 2020; 29.9%, 2019)、6～10時間が1.7% (4.6%, 2022; 4.3%, 2021; 5.4%, 2020; 3.1%, 2019)であり、復習にかける時間(週あたり)は、0時間が22.2% (19.3%, 2022; 12.4%, 2021; 15.8%, 2020; 23.1%, 2019)、1～5時間が49.3% (58.8%, 2022; 49.8%, 2021; 52.9%, 2020; 40.4%, 2019)、6～10時間が11.0% (11.0%, 2022; 17.6%, 2021; 16.9%, 2020; 12.4%, 2019)であった。

睡眠時間に関しては、約6時間の学生が51.6% (53.2%, 2022; 51.5%, 2021; 46.0%, 2020; 49.9%, 2019)と最も多く、5時間以下の割合は13.7% (14.6%, 2022; 12.9%, 2021; 11.2%, 2020; 16.4%, 2019)であった。

今年度の学生生活に関しては、完全に対面講義を全員に対して再開するなど、コロナ以前の講義形式に戻った年度となった。来年度においても学修時間・生活行動のデータを引き続き分析することで、学修時間・生活行動の経年変化を検証する。