

An aerial photograph of the Aichi Medical University campus, showing several modern multi-story buildings with a mix of brick and glass facades. The sky is clear and blue.

# AICHI MEDICAL

愛知医科大学要覧 | 2023

A ground-level photograph of the Aichi Medical University campus. It features a large, curved building with a grey facade and a prominent glass-walled tower on the right. Lush green trees are in the foreground. The sky is blue with light clouds.

# UNIVERSITY

— 学 是 —

ぐ がん こう きゅう  
**具眼考究**

「具眼」とは、江戸中期の画家で近年脚光を浴びている伊藤若冲の言葉として知られていますが、「確かな眼」、「見通す眼」、「眼力」、「慧眼」といった意味であり、医学的には「正しくみる」ことを意味します。「みる」とは「診る」、「看る」、「見る」、「観る」、「視る」のすべてを含み、個々の患者の正確な病態とともに生物学的、心理学的、経済的、社会的なすべての視点に立った包括的、全人的に患者を把握する感性を意味します。さらに卓越した研究・教育それに大学の正しい未来の方向性の洞察には「具眼」が必要です。「考究」とは、「具眼」によって得た神髄を深く考え、それに対して正しく対処して究めることを指します。

*Gugan* was the term used by Jakuchu Ito, a mid-18th-century painter during Japan's Edo period, who has recently been receiving attention. *Gugan* stands for good judgement, heightened acuity, accurate detection and penetrating insight. From the viewpoint of medicine, *gugan* would represent justifiable observation which encompasses accurate diagnoses, proper nursing, thorough understanding, fine appreciation, and close investigation – inclusive and holistic sensitivity to apprehend each patient from multi-faceted standpoints of biology, psychology, economics, and sociology. *Gugan* is the pivot in order for our university to produce outstanding research and education. *Kokyu* refers to the ultimate pursuit made with a profound understanding of the essence of *gugan*.

CONTENTS

沿革 History	2
組織運営 Organization	4
役職員等 Administrative and Academic Staff	9
職員数 Number of Staff	12
大学院医学研究科 Graduate School of Medicine	13
大学院看護学研究科 Graduate School of Nursing	14
医学部医学科 School of Medicine	15
看護学部看護学科 College of Nursing	18
<b>全景写真 Bird's Eye View of Aichi Medical University and Hospital</b>	<b>20~21</b>
総合学術情報センター Academic Media Center	22
研究創出支援センター・災害医療研究センター・国際交流センター Research Creation Support Center, Center for Disaster Medical Sciences and Center for International Affairs	24
加齢医科学研究所・分子医科学研究所・産業保健科学センター Institute for Medical Science of Aging, Institute for Molecular Science of Medicine and Institute for Occupational Health Science	25

運動療育センター Institute of Physical Fitness, Sports Medicine and Rehabilitation	26
薬毒物分析センター Poison Analysis Center	27
医学教育センター・シミュレーションセンター Medical Education Center and Clinical Simulation Center	28
総合医学研究機構 Institute of Comprehensive Medical Research	29
看護実践研究センター Center for Nursing Practice and Research	30
大学病院 University Hospital	31
メディカルセンター Medical Center	36
眼科クリニック MiRAI Eye Center	38
予算・土地・建物 Budget, Grounds and Buildings	40
キャンパス図 Campus Map	41
交通案内 Access to our Facilities	42

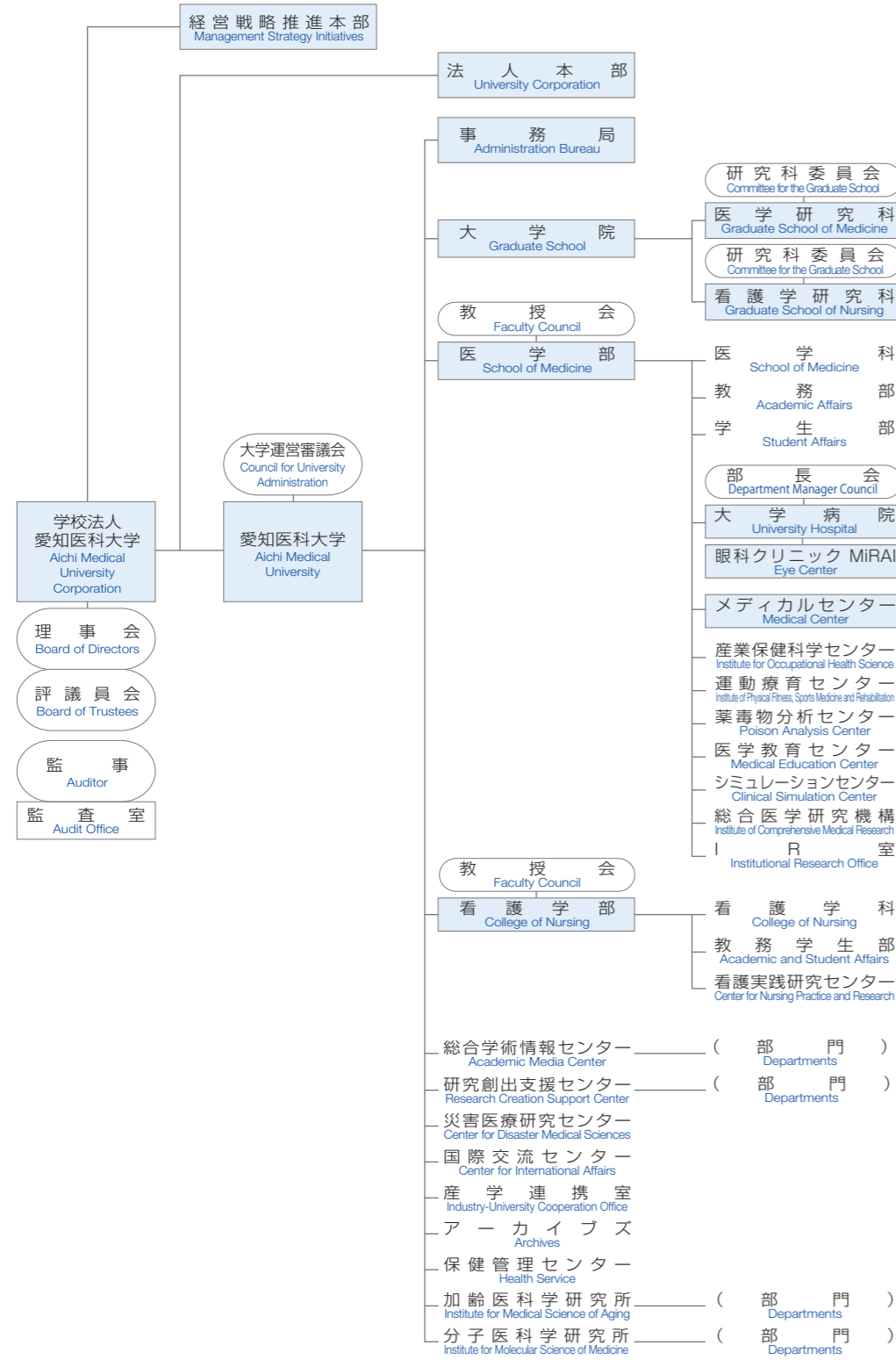
## 沿革 History

昭和46. 12. 25 Dec.25, 1971	<b>愛知医科大学 (医学部医学科) 設置認可</b> Aichi Medical University (School of Medicine) authorized
昭和47. 1. 28 Jan.28, 1972	附属病院 (暫定病院) 開設許可 (名古屋市守山区森孝新田字元補11番地) University Hospital (Provisional Hospital) established at 11 Motoho, Moritakashinden, Moriyama-ku, Nagoya, Aichi
昭和47. 2. 1 Feb.1, 1972	附属病院 (暫定病院) 使用許可 University Hospital (Provisional Hospital) started
昭和47. 4. 11 Apr. 11, 1972	医学部第1回入学式 The first entrance ceremony in School of Medicine held
昭和49. 1. 28 Jan. 28, 1974	新附属病院開設許可 (愛知県愛知郡長久手町大字岩作字雁又21番地) New University Hospital established at 21 Karimata, Yazako, Nagakute-cho, Aichi-gun, Aichi
昭和49. 5. 30 May. 30, 1974	新附属病院使用許可 New University Hospital started
昭和49. 9. 9 Sep. 9, 1974	高等看護学院設置認可 Nursing School (Koto Kango Gakuin) authorized
昭和49. 9. 20 Sep. 20, 1974	高等看護学院第1回入学式 The first entrance ceremony in Nursing School (Koto Kango Gakuin) held
昭和51. 9. 20 Sep. 20, 1976	高等看護学院を看護専門学校と改称 Koto Kango Gakuin renamed "Kango Senmon Gakko" (Nursing School)
昭和52. 12. 5 Dec. 5, 1977	<b>法人名を学校法人愛知医科大学と改称</b> The Corporation renamed "Aichi Medical University"
昭和54. 7. 1 Jul. 1, 1979	附属病院救命救急センター開設 Critical Care Center opened
昭和55. 3. 26 Mar. 26, 1980	<b>大学院医学研究科設置認可</b> Graduate School of Medicine authorized
昭和55. 6. 4 Jun. 4, 1980	大学院医学研究科第1回入学式 The first entrance ceremony in Graduate School of Medicine held
昭和56. 4. 23 Apr. 23, 1981	情報処理センター設置 Information Processing Center established
昭和58. 4. 1 Apr. 1, 1983	加齢医科学研究所設置 Institute for Medical Science of Aging established
昭和58. 4. 20 Apr. 20, 1983	メディカルクリニック開設許可 (名古屋市東区東桜2丁目12番1号) Medical Clinic opened at 2-12-1 Higashisakura, Higashi-ku, Nagoya, Aichi
昭和58. 12. 21 Dec. 21, 1983	附属動物実験施設設置 Facilities for Animal Experimentation established
昭和60. 4. 1 Apr. 1, 1985	看護専門学校課程変更 (2年課程昼間定時制→3年課程全日制) Nursing School revised from 2-year part-time course to 3-year full-time course
昭和62. 10. 1 Oct. 1, 1987	運動療育センター設置 Institute of Physical Fitness, Sports Medicine and Rehabilitation established
昭和63. 4. 1 Apr. 1, 1988	核医学センター設置 Radioisotope Research Center established
	研究機器センター設置 Central Research Laboratories established
	分子医科学研究所設置 Institute for Molecular Science of Medicine established
	附属図書館を医学情報センター (図書館) と改称 University Library renamed "Medical Information Center and Library"
昭和63. 4. 1 Apr. 1, 1988	附属動物実験施設を動物実験センターと改称 Facilities for Animal Experimentation renamed "Laboratory Animal Research Center"
平成5. 6. 16 Jun. 16, 1993	産業保健科学センター設置 Institute for Occupational Health Science established
平成6. 2. 1 Feb. 1, 1994	附属病院が特定機能病院に承認 University Hospital recognized as Special Functioning Hospital
平成8. 3. 28 Mar. 28, 1996	附属病院救命救急センターが高度救命救急センターに指定 Critical Care Center authorized as Advanced Critical Care Center
平成11. 12. 22 Dec. 22, 1999	<b>看護学部看護学科設置認可</b> College of Nursing authorized

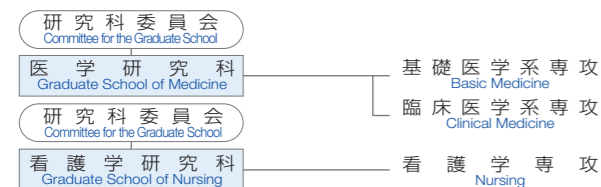
平成12. 4. 5 Apr. 5, 2000	看護学部第1回入学式 The first entrance ceremony in College of Nursing held
平成13. 6. 16 Jun. 16, 2001	薬毒物分析センター設置 Poison Analysis Center established
平成14. 1. 1 Jan. 1, 2002	学際的痛みセンター設置 Multidisciplinary Pain Center established
平成14. 4. 26 Apr. 26, 2002	看護専門学校廃止認可 Nursing School abolished
平成15. 11. 27 Nov. 27, 2003	<b>大学院看護学研究科設置認可</b> Graduate School of Nursing authorized
平成16. 4. 1 Apr. 1, 2004	医学教育センター設置 Medical Education Center established
平成16. 4. 7 Apr. 7, 2004	大学院看護学研究科第1回入学式 The first entrance ceremony in Graduate School of Nursing held
平成20. 4. 1 Apr. 1, 2008	総合医学研究機構設置 Institute of Comprehensive Medical Research established
	臨床試験センター設置 Promoting Center for Clinical Research established
	先端医学・医療研究拠点設置 Research Complex for the Medicine Frontiers established
	看護実践研究センター設置 Center for Nursing Practice and Research established
平成22. 4. 1 Apr. 1, 2010	総合医学研究機構を改組 (動物実験センター, 核医学センター, 研究機器センター, 臨床試験センターを同機構の部門として統合) Institute of Comprehensive Medical Research reorganized (combine with Laboratory Animal Research Center, Radioisotope Research Center, Central Research Laboratories and Promoting Center for Clinical Research)
平成24. 1. 4 Jan. 4, 2012	長久手市市制施行に伴う所在地名地番の変更 (愛知県長久手市岩作雁又1番地1) The address indication of Aichi Medical University was changed to 1-1 Yazakokarimata, Nagakute, Aichi
平成24. 3. 31 Mar. 31, 2012	先端医学・医療研究拠点廃止 Research Complex for the Medicine Frontiers abolished
平成24. 4. 1 Apr. 1, 2012	先端医学研究センター設置 Advanced Medical Research Center established
平成26. 4. 23 Apr. 23, 2014	新病院 (中央棟) 使用許可 New Hospital (Central Building) Started
平成26. 11. 1 Nov. 1, 2014	災害医療研究センター設置 Center for Disaster Medical Sciences established
平成27. 4. 1 Apr. 1, 2015	国際交流センター設置 Center for International Affairs established
	シミュレーションセンター設置 Clinical Simulation Center established
平成28. 4. 1 Apr. 1, 2016	先端医学研究センター廃止 Advanced Medical Research Center abolished
	研究創出支援センター設置 Research Creation Support Center established
平成29. 4. 1 Apr. 1, 2017	医学情報センター (図書館) 廃止 Medical Information Center and Library abolished
	情報処理センター廃止 Information Processing Center abolished
	総合学術情報センター設置 Academic Media Center established
令和3. 2. 25 Feb. 25, 2021	メディカルセンター開設許可 (愛知県岡崎市仁木町字川越17番地33) Medical Center established at 17-33 Kawagoe, Niki-cho, Okazaki, Aichi
令和3. 3. 18 Mar. 18, 2021	メディカルセンター使用許可 Medical Center started
令和4. 6. 1 Jun. 1, 2022	メディカルクリニックを眼科クリニック MiRAI と改称 Medical Clinic renamed Eye Center
令和4. 7. 1 Jul. 1, 2022	学際的痛みセンター廃止 Multidisciplinary Pain Center abolished

# 組織運営図 Organization

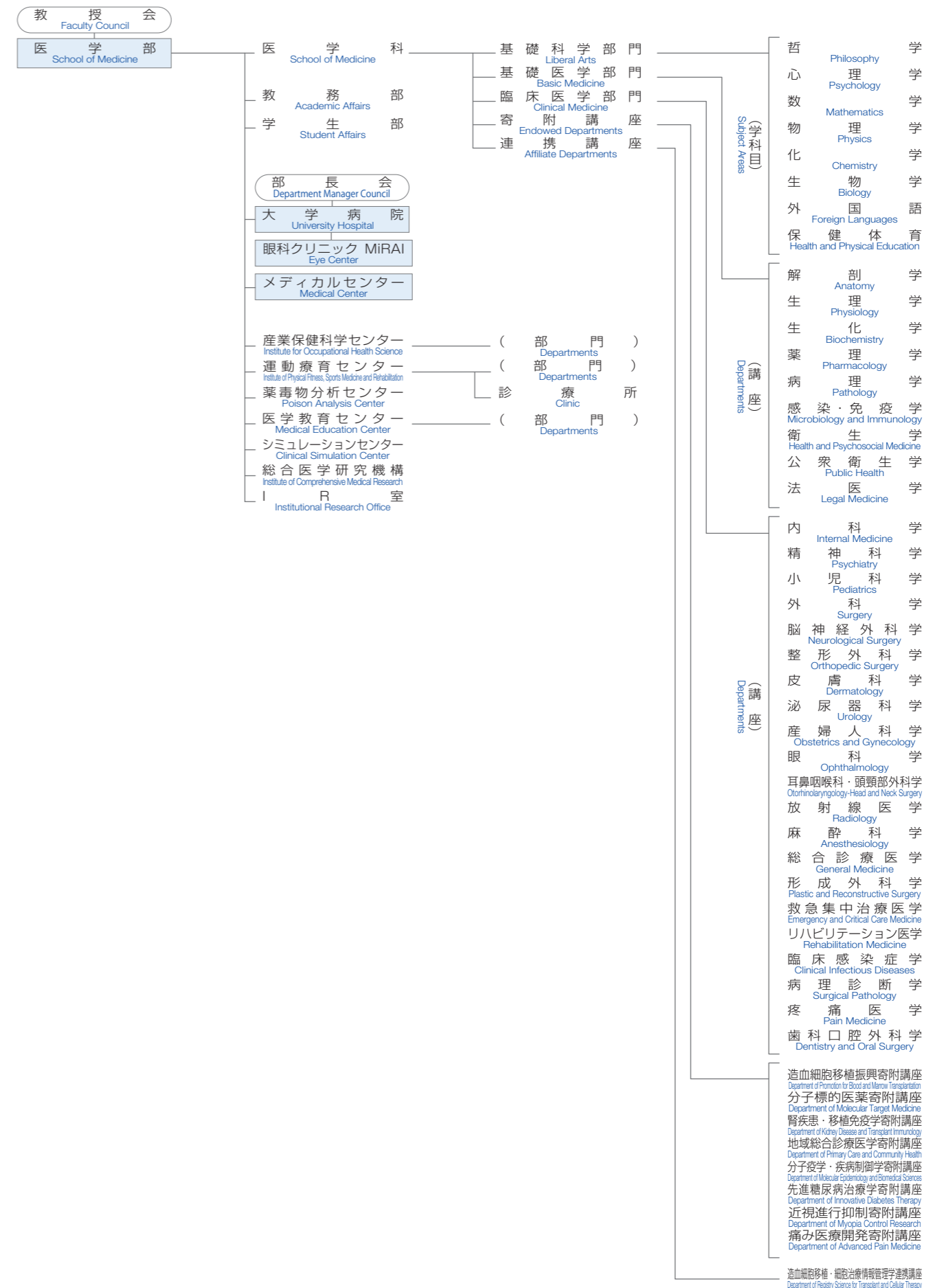
法人・大学 University Corporation and University



## 大学院 Graduate School



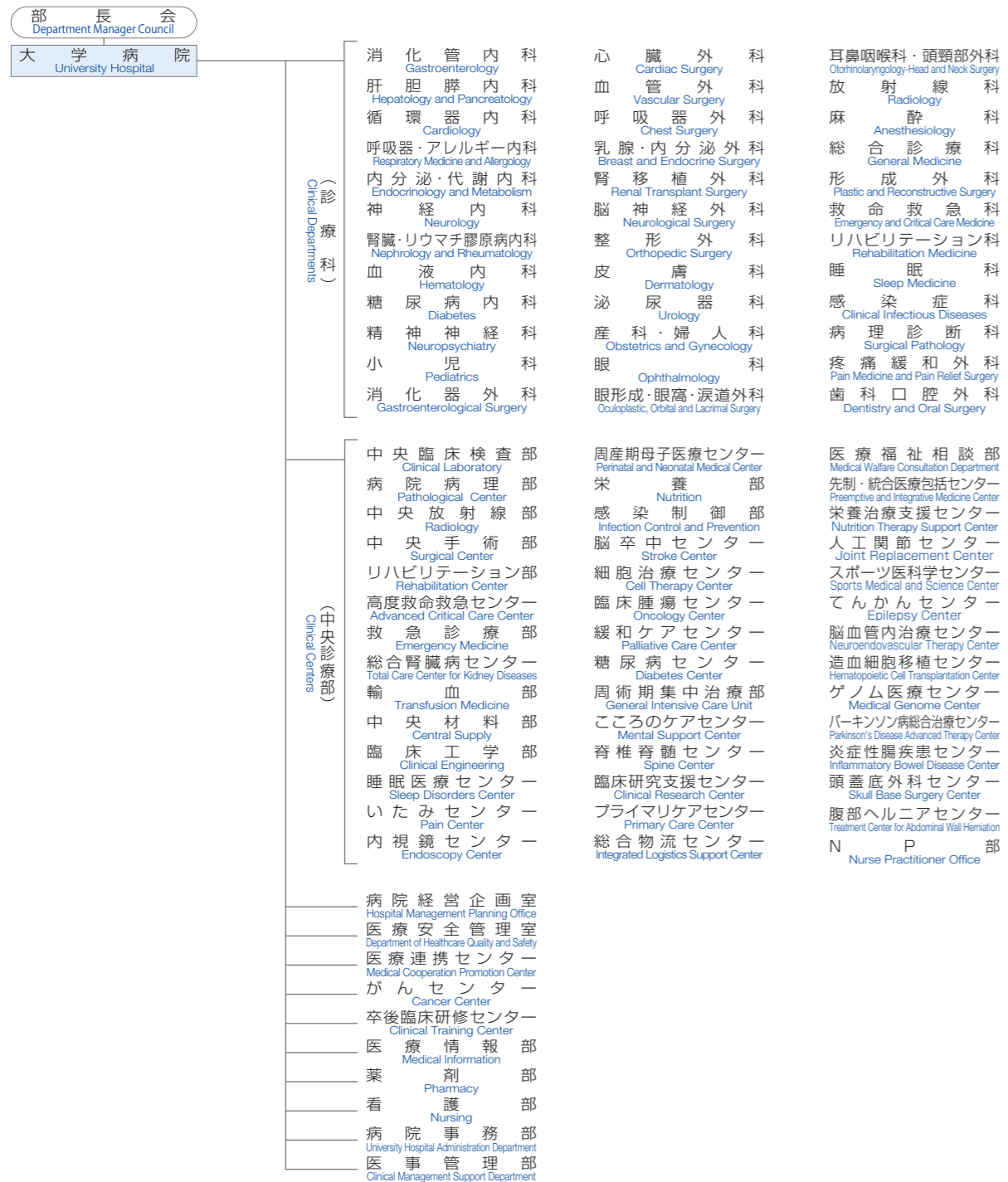
## 医学部 School of Medicine



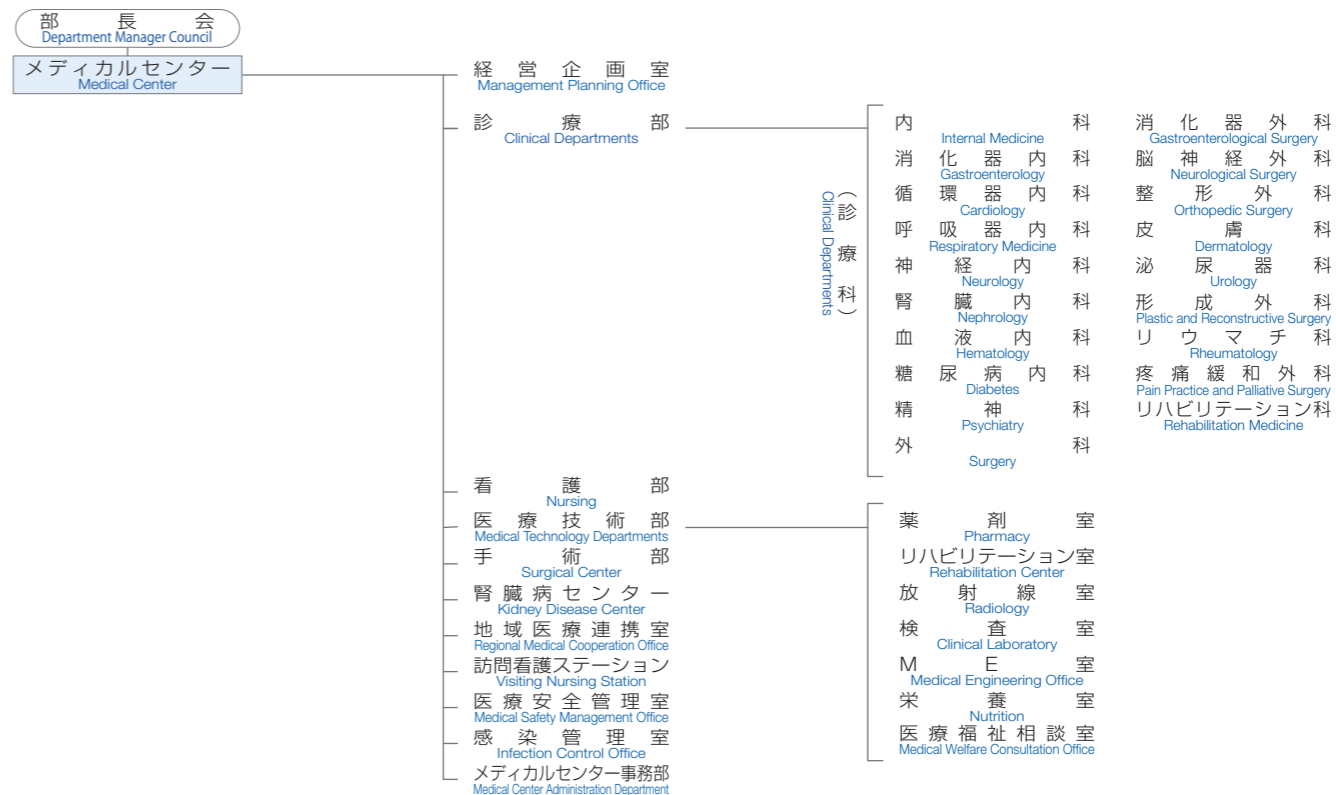
### 看護学部 College of Nursing



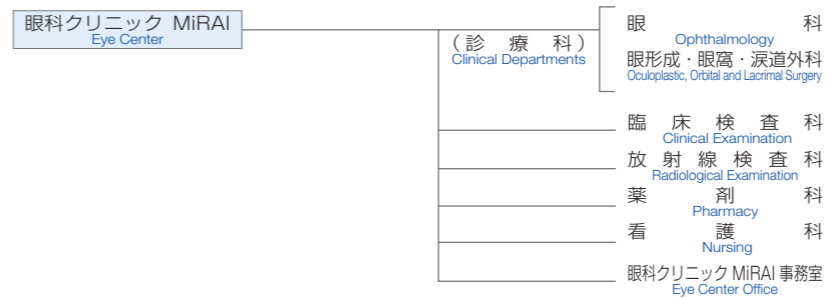
### 大学病院 University Hospital



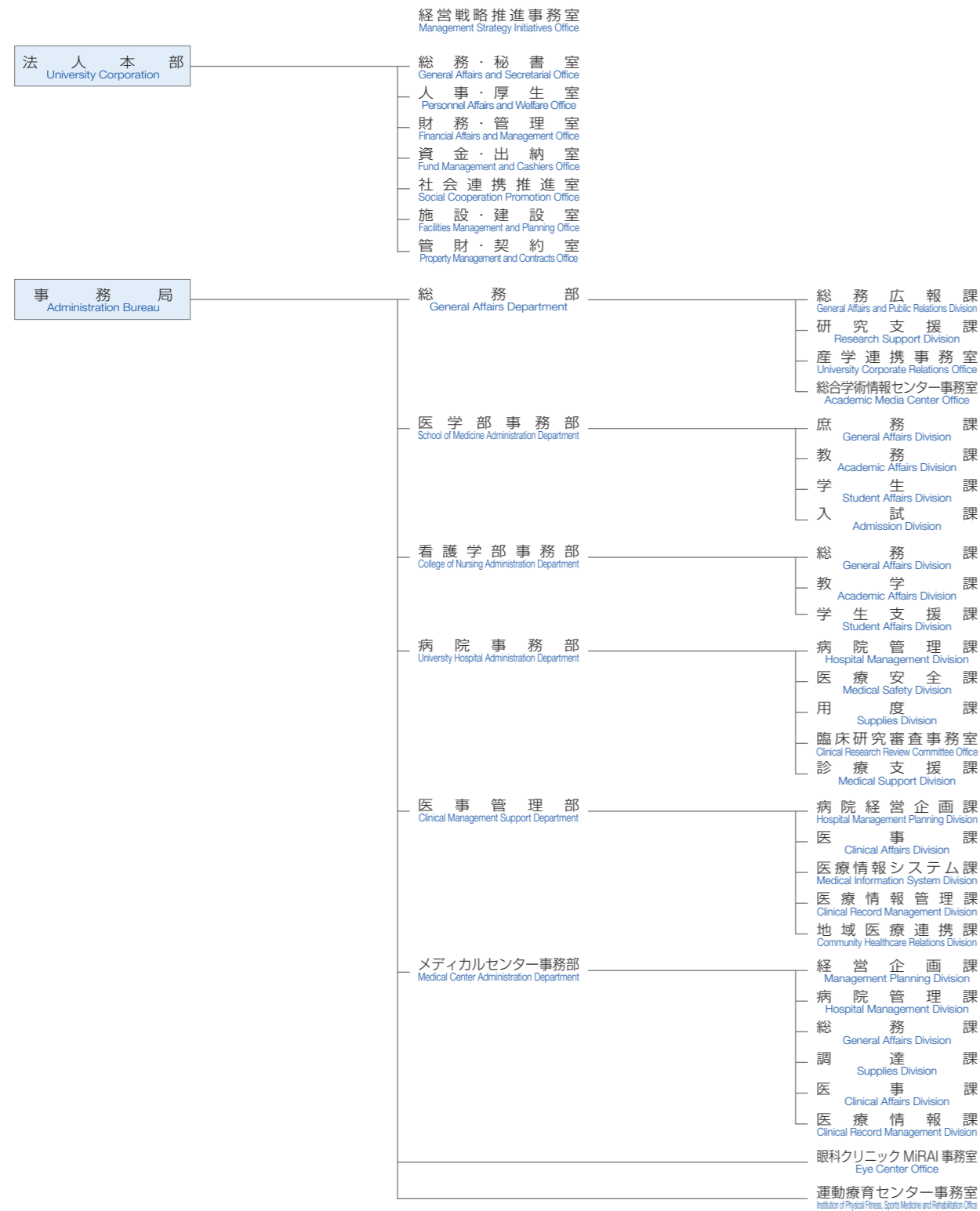
### メディカルセンター Medical Center



### 眼科クリニック MiRAI Eye Center



事務組織 Administrative Organization



役員等 Administrative and Academic Staff

役員 Executives

理事長 Chairperson	祖父江 元 SOBUE Gen			
常任理事 Managing Directors	伊藤 恭彦 ITO Yasuhiko	笠井 謙次 KASAI Kenji	坂本 真理子 SAKAMOTO Mariko	島田 孝一 SHIMADA Koichi
	道勇 学 DOYU Manabu	羽生田 正行 HANIUDA Masayuki	羽根田 雅巳 HANEDA Masami	
理事 Directors	岩船 徹雄 IWAFUNE Tetsuo	内海 眞 UTSUMI Makoto	齋藤 勉 SAITO Tsutomu	富安 聡 TOMIYASU Satoshi
	福澤 嘉孝 FUKUZAWA Yoshitaka	柵木 充明 MASEKI Mitsuaki	真能 秀久 MANOU Hidehisa	
監事 Auditors	岡田 忠 OKADA Tadashi	林 清博 HAYASHI Kiyohiro		(五十音順) (Japanese Alphabetical order)

評議員 Trustees

天野 哲也 AMANO Tet s uya	泉 雅之 IZUMI Masayuki	伊藤 健吾 ITO Kengo	伊藤 恭彦 ITO Yasuhiko	井上 里恵 INOUE Rie
岩船 徹雄 IWAFUNE Tetsuo	内海 眞 UTSUMI Makoto	笠井 謙次 KASAI Kenji	金森 俊輔 KANAMORI Shunsuke	木下 登 KINOSHITA Noboru
齋藤 勉 SAITO Tsutomu	坂本 真理子 SAKAMOTO Mariko	佐藤 元彦 SATO Motohiko	島田 孝一 SHIMADA Koichi	祖父江 元 SOBUE Gen
高安 正和 TAKAYASU Masakazu	高柳 友子 TAKAYANAGI Tomoko	道勇 学 DOYU Manabu	富田 裕一 TOMITA Yuichi	富安 聡 TOMIYASU Satoshi
服部 達哉 HATTORI Tatsuya	羽生田 正行 HANIUDA Masayuki	羽根田 雅巳 HANEDA Masami	早川 真人 HAYAKAWA Makoto	福澤 嘉孝 FUKUZAWA Yoshitaka
藤澤 恵児 FUJISAWA Keiji	細川 好孝 HOSOKAWA Yoshitaka	柵木 充明 MASEKI Mitsuaki	真能 秀久 MANOU Hidehisa	安川 龍也 YASUKAWA Tatsuya
早稲田 勝久 WASEDA Katsuhisa				(五十音順) (Japanese Alphabetical order)

学長 President

祖父江 元  
SOBUE Gen

副学長 Vice-Presidents

笠井 謙次  
KASAI Kenji

坂本 真理子  
SAKAMOTO Mariko

道勇 学  
DOYU Manabu

春日井 邦夫  
KASUGAI Kunio

佐藤 元彦  
SATO Motohiko

特命教授 Professor

石橋 宏之  
ISHIBASHI Hiroyuki

伊藤 恭彦  
ITO Yasuhiko

羽生田 正行  
HANIUDA Masayuki

馬場 研二  
BABA Kenji

山田 純生  
YAMADA Sumio

(五十音順)  
(Japanese Alphabetical order)

名誉教授 Professors Emeriti

柴田幸雄 SHIBATA Yukio (平成 6. 4. 1) 1994	小川徳雄 OGAWA Tokuo (平成 7. 4. 1) 1995	土岡弘通 TSUCHIOKA Hiromichi (平成 8. 4. 1) 1996	青木重久 AOKI Shigehisa (平成 9. 4. 1) 1997	西田祥藏 NISHIDA Shozo (平成 9. 4. 1) 1997
堀部博 HORIBE Hiroshi (平成 9. 4. 1) 1997	池谷敏彦 IKEYA Toshihiko (平成 11. 4. 1) 1999	侘美好昭 TAKUMI Yoshiaki (平成 12. 4. 1) 2000	山田高路 YAMADA Takamichi (平成 12. 4. 1) 2000	成瀬隆吉 NARUSE Takayoshi (平成 13. 4. 1) 2001
藤本孟男 FUJIMOTO Takeo (平成 13. 4. 1) 2001	大野完 OHNO Tamotsu (平成 14. 4. 1) 2002	吉田行夫 YOSHIDA Yukio (平成 15. 1. 1) 2003	深津英捷 FUKATSU Hidetoshi (平成 15. 4. 1) 2003	綾川良雄 AYAKAWA Yoshio (平成 15. 4. 1) 2003
伊藤元 ITO Gen (平成 16. 4. 1) 2004	野口昌良 NOGUCHI Masayoshi (平成 17. 4. 1) 2005	廣岡良文 HIROOKA Yoshifumi (平成 18. 4. 1) 2006	三井忠夫 MITSUI Tadao (平成 18. 4. 1) 2006	青山久 AOYAMA Hisashi (平成 18. 4. 1) 2006
吉野昌孝 YOSHINO Masataka (平成 18. 4. 1) 2006	中川洋 NAKAGAWA Hiroshi (平成 18. 4. 1) 2006	川出富貴子 KAWADE Fukiko (平成 18. 4. 1) 2006	高野順子 TAKANO Junko (平成 18. 4. 1) 2006	加藤延夫 KATO Nobuo (平成 18. 4. 1) 2006
野田愛司 NODA Aiji (平成 19. 4. 1) 2007	木全弘治 KIMATA Koji (平成 19. 4. 1) 2007	高橋照子 TAKAHASHI Teruko (平成 19. 4. 1) 2007	佐橋功 SAHASHI Ko (平成 20. 4. 1) 2008	松原昌樹 MATSUBARA Masaki (平成 20. 4. 1) 2008
野口宏 NOGUCHI Hiroshi (平成 21. 4. 1) 2009	原一夫 HARA Kazuo (平成 21. 4. 1) 2009	齋藤征夫 SAITO Yukio (平成 21. 4. 1) 2009	稲福繁 INAFUKU Shigeru (平成 22. 4. 1) 2010	小松徹 KOMATSU Toru (平成 22. 4. 1) 2010
橋詰良夫 HASHIZUME Yoshio (平成 22. 4. 1) 2010	松本義也 MATSUMOTO Yoshinari (平成 22. 4. 1) 2010	山田史郎 YAMADA Shiro (平成 23. 4. 1) 2011	本多靖明 HONDA Nobuaki (平成 23. 4. 1) 2011	菅屋潤壹 SUGENOYA Jun-ichi (平成 23. 4. 1) 2011
伊藤隆之 ITO Takayuki (平成 23. 4. 1) 2011	木村英作 KIMURA Eisaku (平成 24. 4. 1) 2012	房岡秀郎 FUSAOKA Hideo (平成 24. 4. 1) 2012	高本滋 TAKAMOTO Shigeru (平成 24. 4. 1) 2012	長谷川高明 HASEGAWA Takaaki (平成 24. 4. 1) 2012
伊藤義昭 ITO Yoshiaki (平成 25. 4. 1) 2013	小幡剛隆 OBATA Yoshitaka (平成 25. 4. 1) 2013	岡田忠 OKADA Tadashi (平成 25. 4. 1) 2013	鶴澤正仁 TSURUSAWA Masahito (平成 25. 4. 1) 2013	太田敬 OHTA Takashi (平成 25. 4. 1) 2013
仁田正和 NITTA Masakazu (平成 25. 4. 1) 2013	石川直久 ISHIKAWA Naohisa (平成 26. 4. 1) 2014	二村真秀 FUTAMURA Masahide (平成 26. 4. 1) 2014	佐藤芙佐子 SATO Fusako (平成 26. 4. 1) 2014	横井豊治 YOKOI Toyoharu (平成 26. 10. 1) 2014
福富隆志 FUKUTOMI Takashi (平成 26. 10. 1) 2014	野浪敏明 NONAMI Toshiaki (平成 26. 10. 1) 2014	横地高志 YOKOCHI Takashi (平成 27. 4. 1) 2015	岩城正佳 IWAKI Masayoshi (平成 27. 4. 1) 2015	磯部文隆 ISOBE Fumitaka (平成 27. 4. 1) 2015
浅本憲 ASAMOTO Ken (平成 27. 4. 1) 2015	土井まつ子 DOI Matsuko (平成 27. 4. 1) 2015	佐賀信介 SAGA Shinsuke (平成 28. 4. 1) 2016	小林章雄 KOBAYASHI Fumio (平成 28. 4. 1) 2016	今井裕一 IMAI Hirokazu (平成 29. 4. 1) 2017
大竹千生 OTAKE Kazuo (平成 29. 4. 1) 2017	石口恒男 ISHIGUCHI Tsuneo (平成 30. 4. 1) 2018	小島貞男 KOJIMA Sadao (平成 30. 4. 1) 2018	中川隆 NAKAGAWA Takashi (平成 30. 4. 1) 2018	小寺良尚 KODERA Yoshihisa (平成 30. 4. 1) 2018
八島妙子 YASHIMA Taeko (平成 30. 4. 1) 2018	白鳥さつき SHIRATORI Satsuki (平成 30. 4. 1) 2018	高安正和 TAKAYASU Masakazu (平成 31. 4. 1) 2019	塩見利明 SHIOMI Toshiaki (平成 31. 4. 1) 2019	池田洋 IKEDA Hiroshi (平成 31. 4. 1) 2019
横尾和久 YOKOO Kazuhisa (平成 31. 4. 1) 2019	衣斐達 IBI Tohru (平成 31. 4. 1) 2019	西川和裕 NISHIKAWA Kazuhiro (平成 31. 4. 1) 2019	佐藤啓二 SATO Keiji (令和 2. 4. 1) 2020	吉田真理 YOSHIDA Mari (令和 2. 4. 1) 2020
山口悦郎 YAMAGUCHI Etsuro (令和 2. 4. 1) 2020	植田広海 UEDA Hiromi (令和 2. 4. 1) 2020	多喜田恵子 TAKITA Keiko (令和 2. 4. 1) 2020	羽生田正行 HANIUDA Masayuki (令和 3. 4. 1) 2021	中村二郎 NAKAMURA Jiro (令和 3. 4. 1) 2021
武山直志 TAKEYAMA Naoshi (令和 3. 4. 1) 2021	藤原祥裕 FUJIWARA Yoshihiro (令和 3. 10. 1) 2021	中野隆 NAKANO Takashi (令和 4. 4. 1) 2022	木村伸也 KIMURA Shinya (令和 4. 4. 1) 2022	馬場研二 BABA Kenji (令和 4. 4. 1) 2022
伊藤恭彦 ITO Yasuhiko (令和 4. 4. 1) 2022	出家正隆 DEIE Masataka (令和 4. 4. 1) 2022	上田龍三 UEDA Ryuzo (令和 4. 4. 1) 2022	兼本浩祐 KANEMOTO Kosuke (令和 5. 4. 1) 2023	米田政志 YONEDA Masashi (令和 5. 4. 1) 2023
石橋宏之 ISHIBASHI Hiroyuki (令和 5. 4. 1) 2023	三嶋秀行 MISHIMA Hideyuki (令和 5. 4. 1) 2023	菊地正悟 KIKUCHI Shogo (令和 5. 4. 1) 2023	岡田尚志郎 OKADA Shoshiro (令和 5. 4. 1) 2023	杉本郁夫 SUGIMOTO Ikuo (令和 5. 4. 1) 2023
高橋佳子 TAKAHASHI Keiko (令和 5. 4. 1) 2023	佐藤ゆか SATO Yuka (令和 5. 4. 1) 2023			

客員教授 Visiting Professors

浅井哲也 ASAI Tetsuya	新井えいみ ARAI Eimi	磯部智 ISOBE Satoshi	伊藤誠 ITO Makoto	井上保介 INOUE Yasusuke
伊吹恵里 IBUKI Eri	今井圓裕 IMAI Enyu	今井常夫 IMAI Tsuneo	岩瀬敏 IWASE Satoshi	岩田博英 IWATA Hirohide
岩堀裕介 IWAHORI Yusuke	植田美津恵 UEDA Mitsue	植谷忠之 UETANI Tadayuki	大曲貴夫 OHMAGARI Norio	岡田正人 OKADA Masato
岡田泰伸 OKADA Yasunobu	小川賢二 OGAWA Kenji	笠井裕一 KASAI Yuichi	梶田光春 KAJITA Mitsuharu	勝又義直 KATSUMATA Yoshinao
加藤宏一 KATO Koichi	加藤栄史 KATO Hidefumi	加藤美穂子 KATO Mihoko	金子宏 KANEKO Hiroshi	鎌田信彦 KAMADA Nobuhiko
川崎雅規 KAWASAKI Masanori	川崎元敬 KAWASAKI Motohiro	河野正美 KAWANO Masami	北川喜己 KITAGAWA Yoshimi	桑原義彦 KUWAHARA Yoshihiko
小泉周 KOIZUMI Amane	小泉憲司 KOIZUMI Kenji	小出龍郎 KOIDE Tatsuro	小針誠 KOBARI Makoto	近藤孝男 KONDO Takao
佐々木邦明 SASAKI Kuniaki	佐藤純 SATO Jun	柴田英治 SHIBATA Eiji	澁谷いづみ SHIBUYA Izumi	瀬上清貴 SEGAMI Kiyotaka
瀬戸加大 SETO Masao	高柳友子 TAKAYANAGI Tomoko	築山郁人 TSUKUYAMA Ikuto	Dietger Walter Niederwieser	Debra Lee Klamen
中尾直樹 NAKAO Naoki	永谷哲也 NAGATANI Tetsuya	中村小源太 NAKAMURA Kogenta	西尾芳文 NISHIO Yoshifumi	錦織宏 NISHIGORI Hiroshi
服部良平 HATTORI Ryohei	濱田洋司 HAMADA Yoji	早川俊彦 HAYAKAWA Toshihiko	平澤博之 HIRASAWA Hiroyuki	福田元敬 FUKUTA Motoyuki
不二門尚 FUJIKADO Takashi	古井景 FURUI Hikari	前田晃 MAEDA Akira	松尾仁司 MATSUO Hitoshi	松原貴子 MATSUBARA Takako
三浦清邦 MIURA Kiyokuni	三木靖雄 MKI Yasuo	水谷登 MIZUTANI Noboru	宮木孝昌 MIYAKI Takayoshi	宮地正彦 MIYACHI Masahiko
室谷健太 MUROTANI Kenta	森健 MORI Takeshi	森重直行 MORISHIGE Naoyuki	森島恒雄 MORISHIMA Tsuneo	森島泰雄 MORISHIMA Yasuo
森田博之 MORITA Hiroyuki	藪下廣光 YABUSHITA Hiromitsu	山岸由佳 YAMAGISHI Yuka	山下誠 YAMASHITA Makoto	山田琢之 YAMADA Takuji
山元章示 YAMAMOTO Shoji	山本英督 YAMAMOTO Hidesuke	渡邊邦友 WATANABE Kunitomo	渡邊美寿津 WATANABE Misuzu	渡会雅也 WATARAI Masaya

(五十音順)  
(Japanese Alphabetical order)

法人本部等役員 Administrative Directors

法人本部長 Director, University Corporation	島田孝一 SHIMADA Koichi	事務局長 Director, Administration Bureau	羽根田雅巳 HANEDA Masami	経営戦略推進事務室長 Director, Management Strategy Initiatives Office	岩船徹雄 IWAHARA Tetsuo
人事・厚生室長 Director, Personnel Affairs and Welfare Office	葛西博幸 KASAI Hiroyuki	財務・管理室長 Director, Financial Affairs and Management Office	丹羽克也 NIWA Katsuya	資金・出納室長 Director, Fund Management and Cashiers Office	廣川光之 HIROKAWA Mitsuyuki
社会連携推進室長 Director, Social Cooperation Promotion Office	廣川光之 HIROKAWA Mitsuyuki	施設・建設室長 Director, Facilities and Construction Office	星野州泰 HOSHINO Kuniyasu	管財・契約室長 Director, Property Management and Contracts Office	小塚聡 KOZUKA Akira
総務部長 Director, General Affairs Department	松尾高嗣 MATSUO Takashi	医学部事務部長 Director, School of Medicine Administration Department	河本博喜 KAWAMOTO Hiroki	看護学部事務部長 Director, College of Nursing Administration Department	近藤朋志 KONDO Tomoji
病院事務部長 Director, University Hospital Administration Department	市川光生 ICHIKAWA Mitsuo	医事管理部長 Director, Clinical Management Support Department	矢内亨扶 YAUCHI Kyosuke	メディカルセンター事務部長 Director, Medical Center Administration Department	小川泰宏 OGAWA Yasuhiro
眼科クリニック事務部長 Director, Eye Center Office	畑田真宏 HATADA Atsuhiko				

職員数 Number of Staff

[5. 5. 1現在]  
As of May. 1, 2023

職種 Positions	組織 Organization	学長 President	教育職員 Teaching Staff							事務職員 Administrative Staff	秘書・技術職員 Secretaries & Specialists	総務職員 General Affairs Staff	医療職員 Paramedical Staff	看護職員 Nursing Staff	合計 Total	
			教授 Professors *1	教授(特任) Professors *2	准教授 Associate Professors *2	准教授(特任) Associate Professors *2	講師 Senior Assistant Professor *3	助教 Assistant Professor	助教(医師助教) Clinical Fellow Senior Residents							助教(専修医) Senior Residents
	大学 University	(1)						1							1(1)	
	経営戦略推進本部 Management Strategy Initiatives		1												1	1
	法人本部 University Corporation														0	63
	事務局 Administration Bureau														0	19
	医学部 School of Medicine		44	30	24	13	50	45							206	30
	看護学部 College of Nursing		10		12		8	13							43	17
	総合学術情報センター Academic Media Center														0	7
	研究創出支援センター Research Creation Support Center				2										2	2
	災害医療研究センター Center for Disaster Medical Sciences		1				2	1							4	1
	保健管理センター Health Service														0	
	加齢医学研究所 Institute for Medical Science of Aging		2		1		3	2							8	2
	分子医科学研究所 Institute for Molecular Science of Medicine		1					4							5	2
	大学病院 University Hospital		7	10	11	5	33	100	97	96	359	98	33	5	364	1,017
	メディカルセンター Medical Center		4	4			1	11		5	25	32		23	113	123
	眼科クリニックMiRAI Eye Center										0	4		1	3	5
	産業保健科学センター Institute for Occupational Health Science						1				1				1	1
	総合医学研究機構 Institute of Comprehensive Medical Research				1						1				1	13
	運動療育センター Institute of Physical Fitness, Sports Medicine and Rehabilitation					1		1			2	2	3		7	7
	医学教育センター Medical Education Center		1					1			2				2	2
	シミュレーションセンター Clinical Simulation Center							1			1				1	2
	I R室 Institutional Research Office							1			1				1	1
	合計 Total	(1)	71	44	51	19	101	178	97	101	662	273	105	29	481	1,147

(※1 特命教授, 特命診療教授, センター顧問含む, ※2 臨床教授含む, ※3 センター講師含む)

大学院医学研究科 Graduate School of Medicine

研究科長 笠井 謙次  
Dean KASAI Kenji

専攻及び授業科目 Speciality Courses and Subjects

専攻 Speciality Courses	授業科目 Subjects			
基礎医学系 Basic Medicine	細胞生物学 (生物学) Cell Biology	解剖学 Anatomy	生理学 Physiology	生化学 Biochemistry
	薬理学 Pharmacology	病理学 Pathology	感染・免疫学 Microbiology and Immunology	衛生学 Health and Psychosocial Medicine
	公衆衛生学 Public Health	法医学 Legal Medicine	医学・医療教育学 Medical Education	加齢医学 Aging Science
	神経病態・幹細胞生物学 Neuropathology and Stem Cell Biology	分子医科学 Molecular Science		
臨床医学系 Clinical Medicine	内科学 Internal Medicine	精神科学 Psychiatry	小児科学 Pediatrics	外科学 Surgery
	脳神経外科学 Neurological Surgery	整形外科 Orthopedic Surgery	皮膚科学 Dermatology	泌尿器科学 Urology
	産婦人科学 Obstetrics and Gynecology	眼科学 Ophthalmology	耳鼻咽喉科・頭頸部外科学 Otorhinolaryngology-Head and Neck Surgery	放射線医学 Radiology
	麻酔科学 Anesthesiology	総合医学 General Medicine	形成外科学 Plastic and Reconstructive Surgery	救急集中治療医学 Emergency and Critical Care Medicine
	リハビリテーション医学 Rehabilitation Medicine	臨床感染症学 Clinical Infectious Diseases	病理診断学 Diagnostic Pathology	統合疼痛医学 Pain Medicine
	口腔外科学 Oral and Maxillofacial Surgery	睡眠医学 Sleep Medicine	救命救急医学 Critical Care Medicine	輸血・細胞治療医学 Transfusion Medicine and Cell Therapy
	新生児学 Neonatal Medicine	がん治療学 Therapy of Malignant Disease	緩和・支持医療学 Palliative and Supportive Medicine	戦略的先制統合医療・健康強化推進学 Strategic Reinforcement and Promotion of Health, Utilizing Preemptive and Integrative Medical Treatment
	医療安全管理学 Medical Safety Management	医療薬学 Medical Pharmacy	災害医学 Disaster Medical Sciences	造血細胞移植・細胞治療情報管理学 (連携大学院) Registry Science for Transplant and Cellular Therapy

[5. 5. 1現在]  
As of May. 1, 2023

学生数 Number of Students

収容定員 Enrollment limit	学年 Academic year	1 学年 1st year	2 学年 2nd year	3 学年 3rd year	4 学年 4th year	計 Total
120	在学生数 Enrollment	27	19	25	30	101

学位授与 Number of Persons Taking PhD. Degrees in Medical Science

学位 Academic Degree	年度 Year	昭和58~平成29年度 1983~2017	平成30年度 2018	令和元年度 2019	令和2年度 2020	令和3年度 2021	令和4年度 2022	計 Total
課程博士 PhD. after Graduate School		520	23	28	35	24	32	662
論文博士 PhD. based on Dissertation		389	7	6	8	7	5	422



# 大学院看護学研究科 Graduate School of Nursing

研究科長 坂本 真理子  
Dean SAKAMOTO Mariko

## 専攻 Speciality Courses

専攻 Speciality Courses	教育研究分野 Graduate Education and Research	看護学領域 Nursing Administration	看護学領域 Nursing Administration
看護学 Nursing	基礎看護学分野 Fundamental Nursing	看護学領域 Nursing Administration	在宅看護学領域 Home Healthcare Nursing
	母子看護学分野 Maternal and Pediatric Nursing	母性看護学領域 Maternal Nursing	
	成人・老年看護学分野 Chronic Illness and Gerontological Nursing	慢性看護学領域 Chronic Illness Nursing	
	精神・在宅・地域看護学分野 Psychiatric & Mental Health, Home Healthcare, and Community Health Nursing	精神看護学領域 Psychiatric and Mental Health Nursing	
	地域看護学領域 Community Health Nursing		
高度実践看護学分野 Field of Advanced Practice Nursing	感染看護学領域 Infection Control and Nursing	感染看護学領域 (専門看護師 [CNS]) Infection Control and Nursing (Clinical Nurse Specialist [CNS])	臨床実践看護学領域 (診療看護師 [NP]) Clinical Nursing (Nurse Practitioner [NP])

## 授業科目 Subjects

修士課程 Graduate Program		授業科目 Subjects				
共通科目 Core Subjects	現象学的看護学 Phenomenological Nursing	看護理論 Nursing Theory	看護倫理 Nursing Ethics	看護教育論 Nursing Education		
	看護管理論 Nursing Administration	看護研究方法論 I Nursing Research I	看護研究方法論 II Nursing Research II	コンサルテーション論 Consultation Nursing		
	看護政策論 Health Care Policy in Nursing	国際看護学 International Nursing	英語文献講読 English Reading	フィジカルアセスメント Physical Examination		
	臨床薬理学 Clinical Pharmacology	病態生理学 Pathophysiology				
修士論文コース Master's Thesis Course	看護管理学特論 I Nursing Administration I	看護管理学特論 II Nursing Administration II	看護管理学演習 Seminar in Administration Nursing	母性看護学特論 I Maternal Nursing I		
	母性看護学特論 II Maternal Nursing II	母性看護学演習 Seminar in Maternal Nursing	慢性看護学特論 I Chronic Illness Nursing I	慢性看護学特論 II Chronic Illness Nursing II		
	慢性看護学演習 Seminar in Chronic Illness Nursing	精神看護学特論 I Psychiatric and Mental Health Nursing I	精神看護学特論 II Psychiatric and Mental Health Nursing II	精神看護学演習 Seminar in Psychiatric and Mental Health Nursing		
	在宅看護学特論 I Home Healthcare Nursing I	在宅看護学特論 II Home Healthcare Nursing II	在宅看護学演習 Seminar in Home Healthcare Nursing	地域看護学特論 I Community Health Nursing I		
	地域看護学特論 II Community Health Nursing II	地域看護学演習 Seminar in Community Health Nursing	感染看護学特論 I Nursing Care and Infection Control I	感染看護学特論 II Nursing Care and Infection Control II		
	感染看護学演習 I Seminar in Nursing Care and Infection Control I	臨床実践看護学特論 I Clinical Nursing I	臨床実践看護学特論 II Clinical Nursing II	臨床実践看護学演習 Seminar in Clinical Nursing		
	特別研究 (修士論文) Master Thesis in Nursing					
	高度実践看護師 (専門看護師 [CNS]) コース Advanced practice Nursing (Clinical Nurse Specialist [CNS]) Course	感染看護学特論 I Nursing Care and Infection Control I	感染看護学特論 II Nursing Care and Infection Control II	感染看護学特論 III Nursing Care and Infection Control III	感染看護学特論 IV Nursing Care and Infection Control IV	
	高度実践看護師 (診療看護師 [NP]) コース Advanced practice Nursing (Nurse Practitioner [NP]) Course	感染看護学特論 V Nursing Care and Infection Control V	感染看護学演習 I Seminar in Nursing Care and Infection Control I	感染看護学演習 II Seminar in Nursing Care and Infection Control II	感染看護学実習 I Practicum in Nursing Care and Infection Control I	
	高度実践看護特論 Advanced Practice Nursing	チーム医療・看護管理特論 Team Approach to Health Care, Nursing Administration Seminar	保健医療福祉システム特論 Health Care System	臨床薬理学特論 Clinical Pharmacology		
病態生理学特論 Pathophysiology	疾病特論 Medical Diagnosis and Treatment	臨床推論 Clinical Inference	フィジカルアセスメント演習 Physical Examination			
呼吸器・循環器治療のための実践演習 Respiratory and Cardiothoracic Critical Care	ドレーン管理のための実践演習 Critical Care Treatment	疾病と治療 カテーテル管理と創傷管理 Critical Care Management: Gastrostomy Catheter, Central Venous Catheter, and Wound Management	疾病と治療 薬物治療 I Critical Care Management: Pharmacological Treatment I			
疾病と治療 薬物治療 II Critical Care Management: Pharmacological Treatment II	人体構造演習 Human Anatomy	クリティカルケア特論 Critical Care Management	プライマリケア特論 Primary Care Management			
NP実習 Practicum of Nurse Practitioner	課題研究 Research Project					

## 学生数 Number of Students

収容定員 Enrollment limit	学年 Academic year	1 学年 1st year	2 学年 2nd year	計 Total
30	在学生数 Enrollment	15	21	36

## 学位授与 Number of Persons Taking Master of Science Degree in Nursing

学位 Academic Degree	年度 Year	平成17~30年度 2005~2018	令和元年度 2019	令和2年度 2020	令和3年度 2021	令和4年度 2022	計 Total
修士課程 Master of Science		119	13	12	15	11	170

# 医学部医学科 School of Medicine

医学部長 笠井 謙次  
Dean KASAI Kenji

教務部長 鈴木 耕次郎  
Head, Academic Affairs Dept. SUZUKI Kojiro

学生部長 高村 祥子  
Head, Student Affairs Dept. TAKAMURA Sachiko

## 授業科目 Subjects

1 学年次 1st year	2 学年次 2nd year	3 学年次 3rd year	4 学年次 4th year	5 学年次 5th year	6 学年次 6th year
プロフェッショナリズム 1a Professionalism 1a	プロフェッショナリズム 2 Professionalism 2	プロフェッショナリズム 3 Professionalism 3	プロフェッショナリズム 4 Professionalism 4	クリニカル・クラークシップ A Clinical Clerkship A	クリニカル・クラークシップ B Clinical Clerkship B
プロフェッショナリズム 1b Professionalism 1b	多職種連携演習 2 Interprofessional Collaboration Practice 2	多職種連携演習 3 Interprofessional Collaboration Practice 3	医学英語 4 Medical English 4	クリニカル・クラークシップ B Clinical Clerkship B	
多職種連携演習 1 Interprofessional Collaboration Practice 1	行動科学 2 Behavioral Science 2	医学英語 3 Medical English 3	医療と倫理 Healthcare and Ethics		
アカデミックリテラシー Academic Literacy	医学英語 2 Medical English 2	基礎医学セミナー Basic Medicine Seminar	選択講座 4 Elective Courses 4		
医療のための情報学 Medical Informatics	分子発生学 Molecular Embryology	衛生学 Health and Psychosocial Medicine	皮膚科学・形成外科学 Dermatology Plastic & Reconstructive Surgery		
医用心理学 Medical Psychology	解剖学 2 (解剖実習) Anatomy 2 (Anatomy Practice)	公衆衛生学 Public Health	眼科学 Ophthalmology		
行動科学 1a Behavioral Science 1a	生理学 2 Physiology 2	公衆衛生学実習 Practical training of Public Health	耳鼻咽喉科・頭頸部外科学 (口腔科学) Otorhinolaryngology-Head & Neck Surgery (Oral Surgery)		
行動科学 1b Behavioral Science 1b	生理学実習 Physiology Practice	法医学 Legal Medicine	麻酔科学 Anesthesiology		
行動科学 1c Behavioral Science 1c	生化学 2 Biochemistry 2	健康増進と疾病予防 Health Promotion and Disease Prevention	救急医学 Emergency and Critical Care Medicine		
医療のための数学 Mathematics for Medicine	生化学実習 Biochemistry Practice	E B M 実習 Evidence-based Medicine Practice	臨床感染症学 Clinical Infectious Diseases		
スポーツ科学 Sports Science	薬理学 Pharmacology	地域包括ケア実習 (老人保健施設等) Community-based Integrated Care Practice (Health Facilities for the Elderly)	臨床腫瘍学 Clinical oncology		
医用物理学 Medical Physics	薬理学実習 Pharmacology Practice		医療安全 Medical Safety		
生体分子の化学 Biomolecular Chemistry	分子病態学 Molecular Pathobiochemistry	選択講座 3 Elective Courses 3	臨床遺伝学 Clinical genetics		
細胞生物学 Cellular Biology	病理学 (総論) Pathology (General Pathology)	検査医学 Laboratory Medicine	臨床推論 Clinical reasoning		
物理学実験 Physics Lab	病理学 (各論) Pathology (Specific Pathology)	消化器学 Gastroenterology	地域医療総合医学 Regional Medical Care General Medicine		
化学実験 Chemistry Lab	病理学実習 Pathology Practice	循環器学 Cardiology	基本手技・医療面接実習 Medical Interview & Physical Exam		
細胞生物学実習 Cellular Biology Practice	統合講義 (腫瘍学) Integrated Lecture (Oncology)	呼吸器・アレルギー学 Respiratory Diseases & Allergy	臨床実習入門 Introduction to Clinical Practice		
医学英語 1a Medical English 1a	統合講義 (炎症学) Integrated Lecture (Inflammation)	内分泌・代謝・糖尿病学 Endocrinology, Metabolism & Diabetology	地域医療早期体験実習 Regional Medical Care Early Exposure to Medicine		
医学英語 1b Medical English 1b	微生物学・基礎感染症学 Microbiology & Basic Infectious Diseases	脳・神経学 (神経内科学) Neurology	クリニカル・クラークシップ A Clinical Clerkship A		
第二外国語 Second Foreign Languages	微生物学実習 Microbiology Practice	腎・膠原病学 Nephrology & Rheumatology			
ポルトガル語 Portuguese	免疫学 Immunology	血液・造血器学 Hematology			
中国語 Chinese	免疫学実習 Immunology Practice	精神科学 Psychiatry			
韓国語 Korean	寄生虫学 Parasitology	小児科学 Pediatrics			
ドイツ語 German	寄生虫学実習 Parasitology Practice	脳・神経学 (脳神経外科学) Neurosurgery			
初年次医科学セミナー Seminars for 1st-year Medical Students	地域社会医学実習 (心身障害者施設等) Community Medicine Practice (Facilities for the Handicapped)	整形外科学 Orthopedic Surgery			
自然科学演習 Natural Science Seminar		泌尿器科学 Urology			
リベラルアーツ Liberal Arts	チーム医療実習 Team Medical Care Practice	産科学 Obstetrics			
哲学と医療 Philosophy and Medical Care	外来案内実習 Outpatient Escort	婦人科学 Gynecology			
経済と医療 Economy and Medical Care	コミュニケーション演習 2 Communication Practice 2	放射線医学 Radiology			
文学と医療 Literature and Medical Care	選択講座 2 Elective Courses 2	リハビリテーション医学 Rehabilitation Medicine			
Law and Medical Care		疼痛医療学 Pain Medicine			
宗教と医療 Religion and Medical Care		東洋医学 Oriental Medicine			
生命倫理 Bioethics		高齢医学 Gerontology and Geriatrics			
早期体験実習 1a (シミュレーション実習・ コミュニケーション演習 1) Early Exposure to Medicine 1a (Simulation Training & Communication Practice 1)		症候学 Symptomatology			
早期体験実習 1b (看護体験実習) Early Exposure to Medicine 1b (Nursing Experience)		コミュニケーション演習 3 Communication Practice 3			
早期体験実習 1c (臨床科見学実習) Early Exposure to Medicine 1c (Visiting Clinical Departments)					
解剖学 1a Anatomy 1a					
解剖学 1b Anatomy 1b					
生理学 1 Physiology 1					
生化学 1 Biochemistry 1					
基礎科学・基礎医学統合演習 Integrated Seminar (Basic Sciences & Basic Medicine)					
選択講座 1 Elective Courses 1					

- ・・・基礎科目/基礎医学系科目  
Basic Sciences & Basic Medicine Subjects
- ・・・臨床医学系科目  
Clinical Medicine Subjects
- ・・・学内・学外実習  
Clinical Training (On- & Off-Campus)

教授 Professors

●基礎科学 Liberal Arts

心理学 Psychology	宮本 淳 MIYAMOTO Atsushi	生物学 Biology	武内 恒成 TAKEUCHI Kosei	外国語 Foreign Languages	山森 孝彦 YAMAMORI Takahiko
-------------------	--------------------------	----------------	-------------------------	--------------------------	----------------------------

●基礎医学 Basic Medicine

解剖学 Anatomy	内藤 宗和 NAITO Munekazu	生理学 Physiology	増淵 悟 MASUBUCHI Satoru	生理学 Physiology	佐藤 元彦 SATO Motohiko
生化学 Biochemistry	細川 好孝 HOSOKAWA Yoshitaka	病理学 Pathology	笠井 謙次 KASAI Kenji	感染・免疫学 Microbiology and Immunology	高村 祥子 TAKAMURA Sachiko
衛生学 Health and Psychosocial Medicine	鈴木 孝太 SUZUKI Kohta	法医学 Legal Medicine	妹尾 洋 SENO Hiroshi		

●臨床医学 Clinical Medicine

内科学 (消化管内科) Internal Medicine (Gastroenterology)	春日井 邦夫 KASUGAI Kunio	内科学 (肝胆膵内科) Internal Medicine (Hepatology and Pancreatology)	伊藤 清顕 ITO Kiyooki	内科学 (循環器内科) Internal Medicine (Cardiology)	天野 哲也 AMANO Tetsuya
内科学 (呼吸器・アレルギー内科) Internal Medicine (Respiratory Medicine and Allergology)	伊藤 理 ITO Satoru	内科学 (糖尿病内科) Internal Medicine (Diabetes)	神谷 英紀 KAMIYA Hideki	内科学 (神経内科) Internal Medicine (Neurology)	道勇 学 DOYU Manabu
内科学 (腎臓・リウマチ膠原病内科) Internal Medicine (Nephrology and Rheumatology)	石本 卓嗣 ISHIMOTO Takuji	内科学 (血液内科) Internal Medicine (Hematology)	高見 昭良 TAKAMI Akiyoshi	小児科学 Pediatrics	奥村 彰久 OKUMURA Akihisa
外科学 (消化器外科) Surgery (Gastroenterological Surgery)	佐野 力 SANO Tsuyoshi	外科学 (心臓外科) Surgery (Cardiac Surgery)	松山 克彦 MATSUYAMA Katsuhiko	外科学 (血管外科) Surgery (Vascular Surgery)	児玉 章朗 KODAMA Akio
外科学 (呼吸器外科) Surgery (Chest Surgery)	福井 高幸 FUKUI Takayuki	外科学 (乳腺・内分泌外科) Surgery (Breast and Endocrine Surgery)	中野 正吾 NAKANO Shogo	外科学 (腎移植外科) Surgery (Renal Transplant Surgery)	小林 孝彰 KOBAYASHI Takaaki
脳神経外科学 Neurological Surgery	宮地 茂 MIYACHI Shigeru	整形外科 Orthopedic Surgery	高橋 伸典 TAKAHASHI Nobunori	皮膚科学 Dermatology	渡邊 大輔 WATANABE Daisuke
泌尿器科学 Urology	佐々直 人 SASSA Naoto	産婦人科学 Obstetrics and Gynecology	若槻 明彦 WAKATSUKI Akihiko	眼科学 Ophthalmology	瓶井 資弘 KAMEI Motohiro
耳鼻咽喉科・頭頸部外科学 Otorhinolaryngology-Head and Neck Surgery	藤本 保志 FUJIMOTO Yasushi	放射線医学 Radiology	鈴木 耕次郎 SUZUKI Kojiro	総合診療医学 General Medicine	前川 正人 MAEKAWA Masato
形成外科学 Plastic and Reconstructive Surgery	古川 洋志 FURUKAWA Hiroshi	救急集中治療医学 Emergency and Critical Care Medicine	渡邊 栄三 WATANABE Eizo	リハビリテーション医学 Rehabilitation Medicine	尾川 貴洋 OGAWA Takahiro
臨床感染症学 Clinical Infectious Diseases	三嶋 廣繁 MIKAMO Hiroshige	病理診断学 Surgical Pathology	都築 豊徳 TSUZUKI Toyonori	疼痛医学 Pain Medicine	牛田 享宏 USHIDA Takahiro
歯科口腔外科学 Dentistry and Oral Surgery	風岡 宜暁 KAZAOKA Yoshiaki				

●大学病院 University Hospital

救急診療部 Emergency Medicine	加納 秀記 KANO Hideki	周産期母子医療センター (新生児集中治療部門) Perinatal and Neonatal Medical Center	山田 恭聖 YAMADA Yasumasa	臨床腫瘍センター(腫瘍外科部門) Oncology Center(Surgical Oncology)	矢野 智紀 YANO Motoki
臨床腫瘍センター(腫瘍内科部門) Oncology Center(Medical Oncology)	久保 昭仁 KUBO Akihito	緩和ケアセンター Palliative Care Center	森 直治 MORI Naoharu	脊椎脊髄センター Spine Center	原 政人 HARA Masahito
先制・統合医療包括センター Preemptive and Integrative Medicine Center	福澤 嘉孝 FUKUZAWA Yoshitaka				

●附属施設 Adjunct Facility

災害医療研究センター Center for Disaster Medical Sciences	津田 雅庸 TSUDA Masanobu	医学教育センター Medical Education Center	早稲田 勝久 WASEDA Katsuhisa		
--	-------------------------	--------------------------------------	----------------------------	--	--

●研究所 Institute

加齢医科学研究所 神経病理部門 Institute for Medical Science of Aging Department of Neuropathology	岩崎 靖 IWASAKI Yasushi	加齢医科学研究所 神経IPS細胞研究部門 Institute for Medical Science of Aging Department of Neural iPSC Research	岡田 洋平 OKADA Yohei	分子医科学研究所 Institute for Molecular Science of Medicine	渡辺 秀人 WATANABE Hideto
--	-------------------------	---	----------------------	---	--------------------------

●寄附講座 Endowed Departments

分子標的医薬寄附講座 Department of Molecular Target Medicine	梅澤 一夫 UMEZAWA Kazuo	先進糖尿病治療学 寄附講座 Department of Innovative Diabetes Therapy	中村 二郎 NAKAMURA Jiro	痛み医療開発寄附講座 Department of Advanced Pain Medicine	福井 聖 FUKUI Sei
---	------------------------	---	------------------------	--	-------------------

学生数 Number of Students

[5. 5. 1現在]  
As of May. 1, 2023

収容定員 Enrollment limit	在学生数 Enrollment							
	学年 Academic year	1学年次 1st year	2学年次 2nd year	3学年次 3rd year	4学年次 4th year	5学年次 5th year	6学年次 6th year	計 Total
690	男 Male	75	70	74	62	72	73	426
	女 Female	57	50	45	47	44	52	295
	計 Total	132	120	119	109	116	125	721

卒業生数 Number of Graduates

性別 Sex	年度 Year	昭和52~平成29年度 1977-2017	平成30年度 2018	令和元年度 2019	令和2年度 2020	令和3年度 2021	令和4年度 2022	計 Total
	男 Male		2,824	64	54	69	50	62
女 Female		1,283	43	50	40	52	53	1,521
計 Total		4,107	107	104	109	102	115	4,644

学術国際交流 International Academic Exchange

大学名 Universities	国名 Countries	開始年月 Since	交流内容 Activities
南イリノイ大学 医学部 Southern Illinois University School of Medicine	アメリカ合衆国 U.S.A.	平成19年4月 April 2007	学生の短期留学 Short-term Exchange of Students
コンケン大学 医学部 Faculty of Medicine, Khon Kaen University	タイ王国 Kingdom of Thailand	平成23年11月 November 2011	学生・研究者の交流 Exchange of Students and Research scholars
ルール大学 医学部 Ruhr-Universität Bochum School of Medicine	ドイツ連邦共和国 Federal Republic of Germany	平成24年1月 January 2012	学生の短期留学 Short-term Exchange of Students
東亜大学校医科大学 Dong-A University College of Medicine	大韓民国 Republic of Korea	平成27年6月 June 2015	学生・研究者の交流 Exchange of Students and Research scholars
ウッチ医科大学 Medical University of Lodz	ポーランド共和国 Republic of Poland	平成28年2月 February 2016	学生・研究者の交流 Exchange of Students and Research scholars
バーモント大学 University of Vermont	アメリカ合衆国 U.S.A.	平成29年11月 November 2017	学生・研究者の交流 Exchange of Students and Research scholars
シーラーズ医科大学 Shiraz University of Medical Sciences	イラン・イスラム共和国 Islamic Republic of Iran	令和元年8月 August 2019	学生・研究者の交流 Exchange of Students and Research scholars
キーウ医科大学 Kyiv Medical University	ウクライナ Ukraine	令和2年3月 March 2020	学生・研究者の交流 Exchange of Students and Research scholars
ポズナン医科大学 Poznan University of Medical Sciences	ポーランド共和国 Republic of Poland	令和2年4月 April 2020	学生・研究者の交流 Exchange of Students and Research scholars
タマサート大学 チュラポーン国際医学部 Chulabhorn International College of Medicine Thammasat University	タイ王国 Kingdom of Thailand	令和5年4月 April 2023	学生・研究者の交流 Exchange of Students and Research scholars

# 看護学部看護学科 College of Nursing

看護学部長 坂本 真理子 Head, Academic and Student Affairs Dept. 若杉 里実 WAKASUGI Satomi

## 授業科目 Subjects

前期課程 Phase 1		後期課程 Phase 2	
1 学年次 1st year	2 学年次 2nd year	3 学年次 3rd year	4 学年次 4th year
国語表現法 Japanese for Academic Purposes	薬理学 Pharmacology	医療英語 Medical English	憲法学 Constitutional Law
英語 I English I	病態治療学 I Pathophysiology and Therapeutics I	手話 Sign Language	保健医療福祉行政論 II Healthcare and Social Welfare Administration II
英語 II English II	病態治療学 II Pathophysiology and Therapeutics II	中国語 Chinese	災害看護学 Disaster Nursing
哲学 Philosophy	病態治療学 III Pathophysiology and Therapeutics III	スペイン語 Spanish	チーム医療論(IPE) Team Medicine (IPE)
文学 Literature	疫学 Epidemiology	文化人類学 Cultural Anthropology	国際看護学 II International Nursing II
教育学 Pedagogy	保健医療福祉行政論 I Healthcare and Social Welfare Administration I	経済学 Economics	看護管理論 Nursing Administration
音楽 Music	基礎看護技術 II Fundamentals in Nursing Skills II	家族社会学 Family Sociology	卒業研究 II Graduation Thesis Research II
統計学 Statistics	感染看護学 II Nursing Care and Infection Control II	社会福祉学 Social Welfare	地域・在宅看護実習 Practicum: Community Care Nursing
数学 Mathematics	看護過程論 Nursing Process	公衆衛生看護学 II Public Health Nursing II	クリティカルケア実習 Practicum: Critical Care Nursing
生命科学 Life Science	公衆衛生看護学 I Public Health Nursing I	地域・在宅看護論 I Community Care Nursing I	プライマリケア実習 Practicum: Primary Care Nursing
化学 Chemistry	学校看護学 School Health Nursing	地域・在宅看護論 II Community Care Nursing II	統合看護実習 Practicum: Comprehensive Nursing
物理学 Physics	産業看護学 Occupational Health Nursing	保健指導論 Health Guidance	公衆衛生看護学実習 II Practicum: Public Health Nursing II
情報科学 I Information Science I	母性看護学 I Maternal Nursing I	健康教育論 Health Education	
情報科学 II Information Science II	小児看護学 I Pediatric Nursing I	成人看護学 II Adult Nursing II	
心理学 Psychology	老年看護学 I Gerontological Nursing I	成人看護学 III Adult Nursing III	
人間学 Philosophical Anthropology	家族看護学 Family Nursing	精神看護学 II Psychiatric and Mental Health Nursing II	
形態機能学 I Anatomy and Physiology I	母性看護学 II Maternal Nursing II	クリティカルケア論 Critical Care Nursing	
形態機能学 II Anatomy and Physiology II	小児看護学 II Pediatric Nursing II	ターミナルケア論 Terminal Care Nursing	
生化学 Biochemistry	老年看護学 II Gerontological Nursing II	リハビリテーションケア論 Rehabilitation Care	
感染・免疫学 Infection and Immunology	成人看護学 I Adult Nursing I	看護研究方法論 Methodology of Nursing Research	
病理学 Pathology	精神看護学 I Psychiatric and Mental Health Nursing I	実践看護英語 Practical English for Nursing	
運動の科学 Sports Science	コミュニティ実習 Community Practicum	国際看護学 I International Nursing I	
体育実技 Physical Education	母性看護学実習 I Practicum: Maternal Nursing I	卒業研究 I Graduation Thesis Research I	
栄養学 Nutritional Science	小児看護学実習 I Practicum: Pediatric Nursing I	成人看護学実習 I (急性期看護) Practicum: Adult Nursing I (Acute Care Nursing)	
環境保健学 Environmental Health	老年看護学実習 Practicum: Gerontological Nursing	成人看護学実習 II (慢性期看護) Practicum: Adult Nursing II (Chronic Care Nursing)	
公衆衛生学 Public Health	基礎看護学実習 II Practicum: Fundamental Nursing II	精神看護学実習 Practicum: Psychiatric and Mental Health Nursing	
コミュニケーション論 Communication Studies	形態機能学実習 Practicum: Anatomy and Physiology	母性看護学実習 II Practicum: Maternal Nursing II	
看護学原論 I Fundamentals of Nursing I		小児看護学実習 II Practicum: Pediatric Nursing II	
看護学原論 II Fundamentals of Nursing II		公衆衛生看護学実習 I Practicum: Public Health Nursing I	
看護倫理 Nursing Ethics			
ヘルスアセスメント Health Assessment			
基礎看護技術 I Fundamentals in Nursing Skills I			
感染看護学 I Nursing Care and Infection Control I			
ヘルスプロモーション論 Health Promotion			
生涯発達論 Life-Span Human Development			
教養ゼミナール Freshman Seminar			
ヒューマニティ実習 Humanity Practicum			
基礎看護学実習 I Practicum: Fundamental Nursing I			

- ・・・教養科目群 Liberal Arts Subjects
- ・・・専門基礎科目群 Fundamentals of Nursing Subjects
- ・・・看護学専門科目群 Nursing Science Subjects
- ・・・臨床実習 Clinical Practice

## 教授 Professors

### ●専門基礎科学系 Fundamentals of Nursing

病態治療学 Pathophysiology & Therapeutics	大須賀 浩二 OSUKA Koji	病態機能学 Pathophysiology	三浦 裕次 MIURA Yuji	統合生理学 Integrative Physiology	三木 研作 MIKI Kensaku
医療英語 Medical English	近藤 真治 KONDO Shinji				

### ●看護専門科学系 Nursing Sciences

基礎看護学 Fundamental Nursing	山中 真 YAMANAKA Makoto	成人看護学 Adult Nursing	谷口 千枝 TANIGUCHI Chie	地域・在宅看護学 Community & Home Health Nursing	坂本 真理子 SAKAMOTO Mariko
公衆衛生看護学 Community Health Nursing	若杉 里実 WAKASUGI Satomi	精神看護学 Psychiatric and Mental Health Nursing	心光 世津子 SHIMMITSU Setsuko	臨床実践看護学 Clinical Nursing	泉 雅之 IZUMI Masayuki

## 学生数 Number of Students

[5. 5. 1現在] As of May. 1, 2023

収容定員 Enrollment limit	在学生数 Enrollment					
	学年 Academic year	1 学年次 1st year	2 学年次 2nd year	3 学年次 3rd year	4 学年次 4th year	計 Total
400	男 Male	7	7	6	2	22
	女 Female	96	103	93	98	390
	計 Total	103	110	99	100	412

## 卒業生数 Number of Graduates

性別 Sex	年度 Year	平成15~29年度 2003~2017	平成30年度 2018	令和元年度 2019	令和2年度 2020	令和3年度 2021	令和4年度 2022	計 Total
男 Male		115	10	7	5	3	4	144
女 Female		1,471	97	88	97	102	91	1,946
計 Total		1,586	107	95	102	105	95	2,090

## 学術国際交流 International Academic Exchange

大学名 Universities	国名 Countries	開始年月 Since	交流内容 Activities
サンディエゴ大学 ハーン看護健康科学学術部 The University of San Diego Hahn School of Nursing and Health Science	アメリカ合衆国 U.S.A.	平成14年7月 July 2002	・研究協力 Research Cooperation ・学術的資料や情報の交換 Exchange of Academic Materials and Other Information
オウル大学医学部 健康科学センター看護科学学科 The University of Oulu Faculty of Medicine, Institute of Health Sciences / Nursing Science	フィンランド Finland	平成16年6月 June 2004	・教員や研究者・大学院生の交流 Exchange of Faculty Members, Research Scholars, and Graduate Students ・研究協力 Research Cooperation ・学術的資料や情報の交換 Exchange of Academic Materials and Other Information
ケース・ウェスタン・リザーブ大学 フランス・ペイン・ボルトン看護学部 Case Western Reserve University Frances Payne Bolton School of Nursing	アメリカ合衆国 U.S.A.	平成21年3月 March 2009	・学部生の短期留学 Short-Term Training Program for Undergraduate Students ・教員や研究者・大学院生の交流 Exchange of Faculty Members, Research Scholars, and Graduate Students ・研究協力 Research Cooperation ・学術的資料や情報の交換 Exchange of Academic Materials and Other Information
マハサラカム大学看護学部 Mahasarakham University Faculty of Nursing	タイ王国 Kingdom of Thailand	平成29年10月 October 2017	・学部生の短期交換留学 Short-Term Exchange Program for Undergraduate Students ・大学院生の研修 Training Program for Graduate Students ・教員や研究者・大学院生の交流 Exchange of Faculty Members, Research Scholars, and Graduate Students ・共同研究活動 Joint Research Activities ・研究協力 Research Cooperation ・学術的資料や情報の交換 Exchange of Academic Materials and Other Information
シンガポール国立大学 ヨン・ルー・リン医学部アリス・リー看護学科 Alice Lee Centre for Nursing Studies, Yong Loo Lin School of Medicine, National University of Singapore, Singapore	シンガポール共和国 Republic of Singapore	令和3年8月 August 2021	・大学院生の研修 Training Program for Graduate Students ・教員や研究者・大学院生の交流 Exchange of Faculty Members, Research Scholars, and Graduate Students ・共同研究活動 Joint Research Activities ・研究協力 Research Cooperation ・学術的資料や情報の交換 Exchange of Academic Materials and Other Information



- ① 1号館 (大学本館) Building No.1 (Main Building)
- ② 2号館 (研究棟) Building No.2 (Research Building)
- ③ 3号館 (基礎科学棟) Building No.3 (Liberal Arts Building)
- ④ 4号館 (看護学部棟) Building No.4 (College of Nursing Building)
- ⑤ 5号館 (総合実験研究棟) Building No.5 (Research Centers Building)
- ⑥ 6号館 (運動療育センター・体育館) Building No.6 (Institute of Physical Fitness, Sports Medicine and Rehabilitation Gymnasium)
- ⑦ 7号館 (医心館) Building No.7 (Ishinkan)
- ⑧ 中央棟 (診療棟・A病棟・B病棟) Central Building (Hospital Building for Outpatients; Hospital Building A, B for Inpatients)
- ⑨ C棟 (C病棟) Building C (Hospital Building C for Inpatients)
- ⑩ D棟 (D病棟) Building D (Hospital Building D for Inpatients)
- ⑪ 保育所 (アイキッズハウス) Day Nursery (Ai Kids House)
- ⑫ 学生クラブハウス Student Club House
- ⑬ アメニティ棟 (立石プラザ) Building Amenity (Tateishi Plaza)
- ⑭ 別棟 (スターバックスコーヒー) Outbuilding (Starbucks Coffee)
- ⑮ 立体駐車場 Parking
- ⑯ ヘリポート・格納庫 Heliport and Hangar

# 総合学術情報センター Academic Media Center

センター長 細川 好孝  
Director HOSOKAWA Yoshitaka

<https://www.aichi-med-u.ac.jp/su10/su1015/>

## 目的

知の拠点を構築し、教職員、学生等の利用に供し、もって本学の教育・研究の充実及び向上並びに国際的な学術情報流通に寄与するとともに、医科学の発展及び社会に貢献する。

## Objective:

To build a knowledge base for the use of our teaching staff and students, thus contributing to the enhancement and improvement of the circulation of international academic information, and contributing further to the development of medical science and society.

## 図書館部門

## Library

部門長 細川 好孝  
Chairperson HOSOKAWA Yoshitaka

## 目的

図書、学術雑誌、視聴覚資料その他の学術情報を収集し、管理し、及び運用し、教職員、学生等の利用に供し、もって本学の教育・研究の充実と向上に寄与する。

## Objective:

To build a collection of books, academic journals, audiovisual materials and other scientific information to support the needs of our faculty, staff and students, thus contributing to the enhancement of research and education of our university.

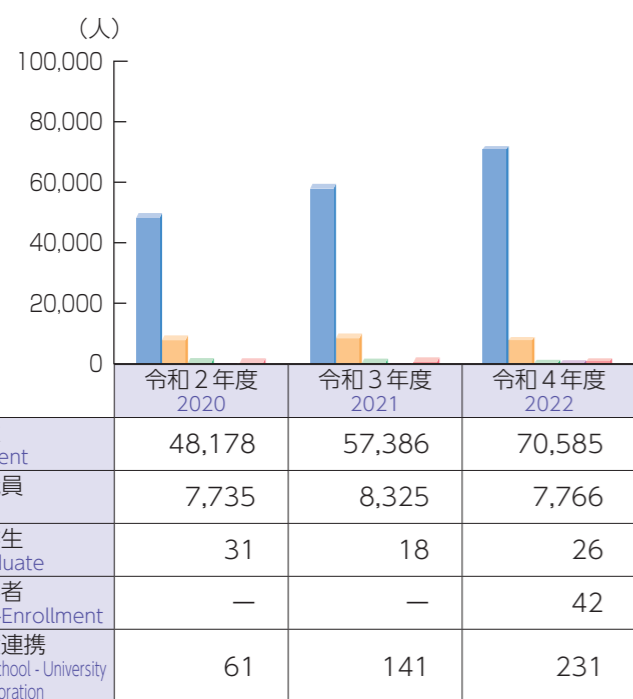
## 蔵書数 Library Holdings

[5. 3. 31現在]  
As of Mar. 31, 2023

内容Contents 種類Kinds	医学・看護学書 Medical and Nursing Books	一般教養書 General Books	製本雑誌 Bound Journals	視聴覚資料数 Audiovisuals	計 Total
和書 Japanese	40,201	16,818	14,019	1,341	72,379
洋書 Foreign	14,265	1,576	8,076	8	23,925
計 Total	54,466	18,394	22,095	1,349	96,304

(vols.)

入館者数推移  
Total Number of Visits to the Library



内容Contents 種類Kinds		プリント版 Print Version	電子版 Online Version
カレント 雑誌 Current Journals	和書 Japanese	453	1,613
	洋書 Foreign	12	2,262
	計 Total	465	3,875

(titles)

## 貸出冊数 Number of Lending

	令和2年度 2020	令和3年度 2021	令和4年度 2022
	5,713	7,155	5,859

(vols.)

## ICT支援部門 Information & Communication Technology Support

部門長 橋本 貴宏  
Chairperson HASHIMOTO Takahiro

## 授業支援システムコース登録数 Number of Education Support System Courses

[5. 3. 31現在]  
As of Mar. 31, 2023

	医学部 Medical	看護学部 Nursing	計 Total
平成30年度 2018	73	48	121
令和元年度 2019	100	46	146
令和2年度 2020	282	93	375
令和3年度 2021	262	118	380
令和4年度 2022	246	124	370

## 目的

ICTを活用した本学の教育・学修方法、研究の振興支援に寄与する。

## Objective:

To contribute to the enhancement of ICT-utilizing methods of teaching and learning as well as research at the university.

## 情報基盤部門

## Information Infrastructure

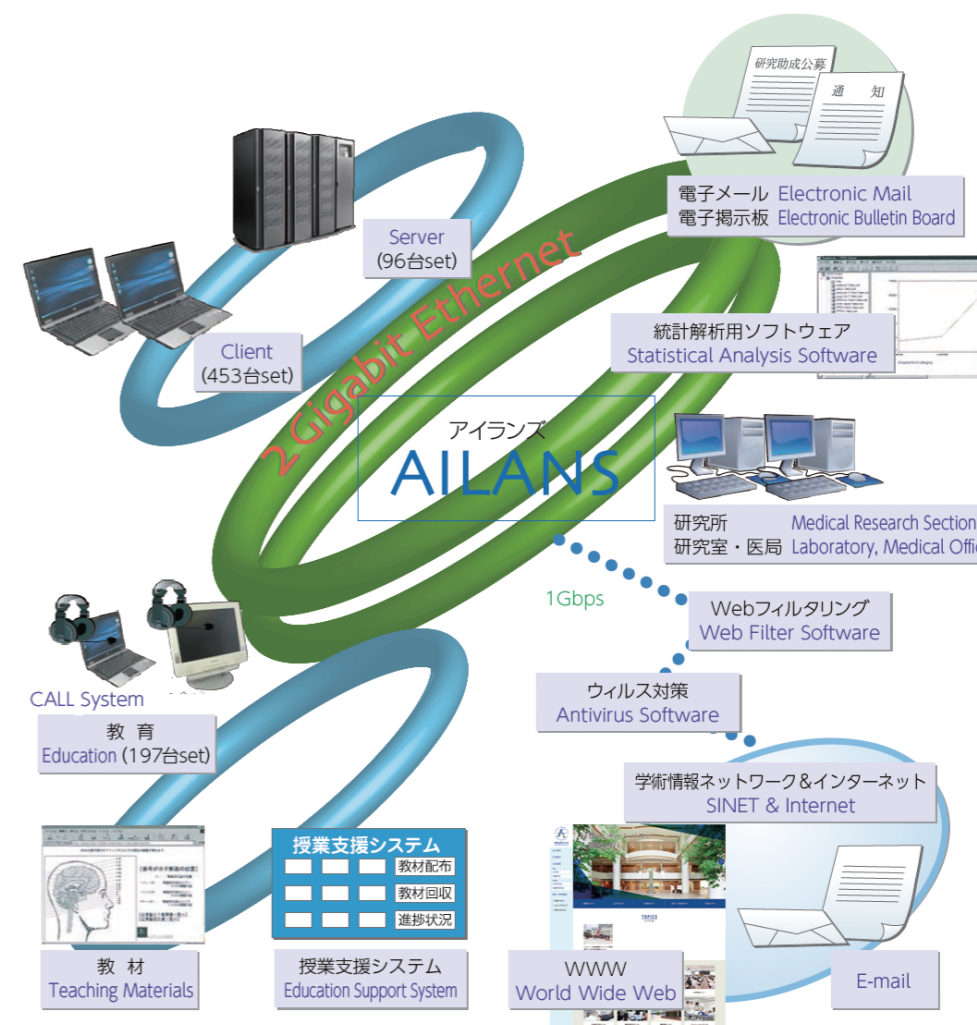
部門長 妹尾 洋  
Chairperson SENO Hiroshi

## 目的

本学の学術研究の振興に寄与し、情報処理教育を促進するとともに、教務及び各種の事務の合理的・効果的処理を図る。

## Objective:

To contribute to the promotion of academic research and information processing education and to assist efficient use of the information about student affairs and other office works.



## 研究創出支援センター Research Creation Support Center

センター長 武内 恒成  
Director TAKEUCHI Kosei

<https://www.aichi-med-u.ac.jp/su10/su1004/>



バイオバンク  
BioBank

### 目的

総合的研究支援により、研究活動の推進に寄与する。

### Objective:

To contribute to the promotion of research activities through comprehensive research support.

### 部門 Departments

研究支援部門 Research Support
共同実験部門 Research Creation
バイオバンク部門 BioBank

## 災害医療研究センター Center for Disaster Medical Sciences

センター長 津田 雅庸  
Director TSUDA Masanobu

<https://www.aichi-med-u.ac.jp/su10/su1011/>



研修会  
Seminar

### 目的

災害医療の教育・研究をより積極的に進め、災害医療の発展に寄与する。

### Objective:

To contribute to the development of disaster medicine through the advancement of proactive disaster medical research and education.

## 国際交流センター Center for International Affairs

センター長 渡辺 秀人  
Director WATANABE Hideto

<https://www.aichi-med-u.ac.jp/su10/su1013/>



協定大学訪問  
Visit of Foreign Med School

### 目的

学生と教職員の国際交流並びに外国人研究者受入活動の支援等、大学全体の国際交流事業の統括拠点として、医療人の育成と研究の発展に寄与する。

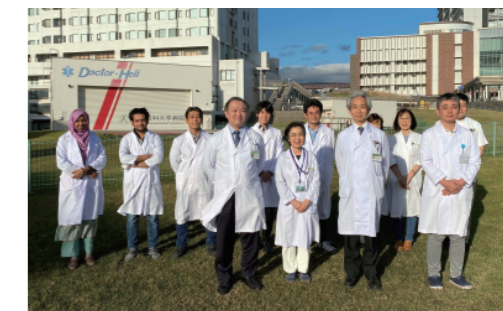
### Objective:

To provide an environment that activates medical education and research, by supporting the international exchange programs of students, faculty, and foreign researchers.

## 加齢医学研究所 Institute for Medical Science of Aging

研究所長 岩崎 靖  
Director IWASAKI Yasushi

<https://www.aichi-med-u.ac.jp/su10/su1010/>



研究所スタッフ  
Laboratory Staff

### 目的

加齢及び神経疾患の発症機序に関する神経病理学的研究、iPS細胞由来神経系細胞を用いた研究を行い、人類の健康増進に貢献する。

### Objective:

To conduct research in neuropathology and iPSC-derived neural cells, and to develop further understanding of basic mechanisms involved in the aging process and the pathogenesis of human neurological diseases.

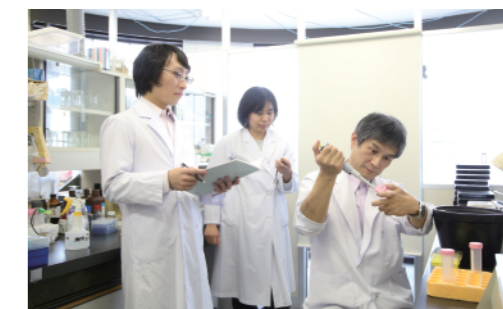
### 研究部門 Departments

神経病理研究部門 Department of Neuropathology	プリオン病解剖部門 Autopsy Center of Prion Disease
ブレインリソースセンター Brain Resource Center	小児神経病理部門 Department of Pediatric Neuropathology
神経iPS細胞研究部門 Department of Neural iPSC Research	iPS細胞樹立・解析部門 Department of iPSC Establishment and Analysis
創薬開発部門 Department of Drug Discovery and Development	iPS細胞リソースセンター iPSC Resource Center

## 分子医学研究所 Institute for Molecular Science of Medicine

研究所長 渡辺 秀人  
Director WATANABE Hideto

<https://www.aichi-med-u.ac.jp/su10/su1009/>



実験室  
Laboratory

### 目的

生体を構成する細胞と細胞外マトリックスの構築と機能を、最先端の技術を用いて解析し、その成果を医学に還元して疾病の予防、治療に応用する。

### Objective:

To investigate the structure and function of cells and the extracellular matrices using various methods in morphology, biochemistry and molecular biology. Our study will lead to development of therapy and prevention of diseases.

### 研究部門 Department

第一部門 (細胞外マトリックスの分子生物学的研究)  
1st Department (Biomedical study of extracellular matrix)

## 産業保健科学センター Institute for Occupational Health Science

センター長 鈴木 孝太  
Director SUZUKI Kohta

<https://www.aichi-med-u.ac.jp/su10/su1005/>



研修会  
Seminar

### 目的

労働者の健康増進を支援し、労働環境の改善を目的とした教育を提供する。さらに、産業保健の観点からエビデンスを確立するための研究を実施する。

### Objective:

We provide educational programs which aimed to support health promotion of workers and to improve the working environment. Moreover, we conduct research to establish evidences from the view of occupational health.

## 運動療育センター Institute of Physical Fitness, Sports Medicine and Rehabilitation

センター長 牛田 享宏  
Director USHIDA Takahiro

<https://www.aichi-med-u.ac.jp/su22/>



### 目的

運動処方及び運動生理に関する教育研究を行い、疾病予防、健康の保持・増進のための体力診断、指導等を行い、健康づくりに寄与する。

### Objective:

To conduct research and education in the field of prescription and physiology of exercises and to contribute to health promotion through physical checkups and instructions for disease prevention and maintenance and promotion of health.

### 研究部門 Departments

メディカルチェック部門 Medical Checks Section
運動機能検査部門 Athletic Function Testing Section
フィットネス部門 Fitness Section
療育指導部門 Physical Fitness Sports Medicine Counseling Section

### ●メディカルチェック項目 Items of Medical checkups

項目 Item	
問診 Medical Questionnaire	心拍数 (安静時) Heart Rate Measurement (At rest)
身体計測 Physical Measurement	心電図 (安静時) Electrocardiogram Test (At rest)
尿検査 (オプション) Urine Examination (Option)	体力測定 Physical Fitness Test
血液 (一般) (オプション) Complete Blood Count (Option)	運動負荷テスト (3誘導) Exercise Stress Test (Lead 3)
血液 (生化学) (オプション) Blood (Biochemistry) (Option)	運動負荷テスト (12誘導) Exercise Stress Test (Lead12)
肺機能 (オプション) Lung Function Test (Option)	呼気ガス分析 Oxygen Intake Measurement
血圧 (安静時) Blood Pressure Measurement (At rest)	運動指導 Exercise Instruction
インボディ測定 InBody Measurement	総合指導 Health Promotion Instruction

### ●メディカルチェック者数 Number of Medical Checkups

[4. 4. 1-5. 3. 31]  
Apr. 1, 2022-Mar. 31, 2023

コース名等 Course	人数 People
健康増進コース (A) Health Promotion Course	66
運動器系療法コース (E1) Therapeutic Exercise Course	195
内科系運動療法コース (E2) Therapeutic Exercise Course of Internal Medicine	173
内科系運動療法コース (E2-1) Therapeutic Exercise Course of Internal Medicine	176
アクアセラピー Aquatery	6
職員 Personnel Course	66
計 Total	682

### ●施設利用者数 (学生除く) Facility Users (Except for Student)

[4. 4. 1-5. 3. 31]  
Apr. 1, 2022-Mar. 31, 2023

施設名 Facility	利用者数 User	一日平均 Daily Average
ジム Training Gym	14,121	47.7
プール Swimming Pool	6,628	22.4
ジム&プール Training Gym and Swimming Pool	17,181	58.0
実利用者数 Actual Users	37,930	128.1

営業296日  
296 business days

## 薬毒物分析センター Poison Analysis Center

センター長 妹尾 洋  
Director SENO Hiroshi

### 目的

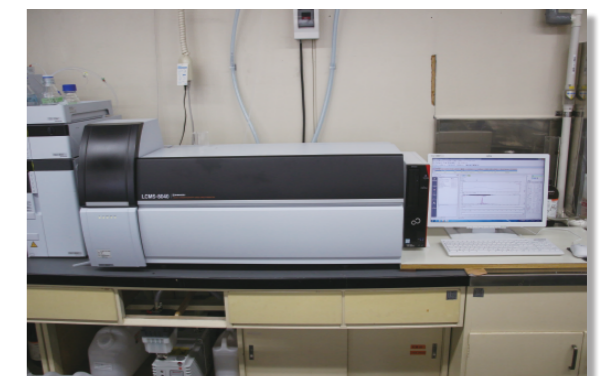
薬毒物に関する研究・教育を行い、薬毒物の分析を通して、薬毒物中毒に対する救命救急医療の向上に寄与する。

### Objective:

To conduct research and education on drug and poison analysis and contribute to the elevation of standards of critical care medicine as to medicinal poisonings.



ガスクロマトグラフ質量分析装置  
GC-MS (gas chromatograph-mass spectrometer)



液体クロマトグラフタンデム質量分析装置  
LC-MS/MS (liquid chromatograph-tandem mass spectrometer)

## 医学教育センター Medical Education Center

センター長 早稲田 勝久  
Director WASEDA Katsuhisa

<https://www.aichi-med-u.ac.jp/su10/su1003/>



教員研修  
Faculty Development

### 目的

医学教育に関する情報収集及び分析，教員の教育評価システムの構築及びファカルティ・ディベロップメント（FD）の企画・実施等を行い，医学教育の推進に寄与する。

### Objective:

We aim to contribute to the development and promotion of medical education at Aichi Medical University by collecting and analyzing information on medical education, constructing an evaluation system for teaching staff, and organizing faculty development programs.

### 研究部門 Departments

企画広報部門 Promotion of Public Relations	臨床前教育部門 Preclinical Educational Development	臨床教育部門 Clinical Educational Development
試験の質向上検討部門 Assessment	学修支援部門 Student Support	カリキュラム検討部門 Curricular Design

## シミュレーションセンター Clinical Simulation Center

センター長 早稲田 勝久  
Director WASEDA Katsuhisa

<https://www.aichi-med-u.ac.jp/su10/su1014/>



初期研修医ガイダンス  
New Junior Resident Skill Training

### 目的

シミュレーターとシナリオベースのシミュレーション・プログラムを用いて，医療系学生及び病院職員への教育，研修を行い，臨床現場における実践的な技術・知識・態度の習得と向上を図る。

### Objective:

We aim to teach and improve clinical skills, including knowledge and attitude, by using simulators and scenario-based simulation programs for medical and nursing students as well as health care staff members.



医学部4年生 基本手技実習  
4th grade Basic Clinical Technology Training

## 総合医学研究機構 Institute of Comprehensive Medical Research

機構長 佐藤 元彦  
Director SATO Motohiko

<https://www.aichi-med-u.ac.jp/su10/su1007/>

### 動物実験部門 Division of Laboratory Animal Research

部門長 松下 夏樹  
Chairperson MATSUSHITA Natsuki

### 目的

医学の研究・教育の用に供するため，実験動物を飼育し，管理し，及び提供し，並びに実験動物に関する情報を提供する。

### Objective:

To care and supply laboratory animals for medical research and education, we provide technical service on laboratory animals.

利用可能な動物種 Available Animals
ブタ, イヌ, ウサギ, ラット, モルモット, ハムスター, マウスなど Pig, Dog, Rabbit, Rat, Guinea pig, Hamster, Mouse, etc



高圧蒸気滅菌機  
Autoclave

### 核医学実験部門 Division of Radioisotope Research

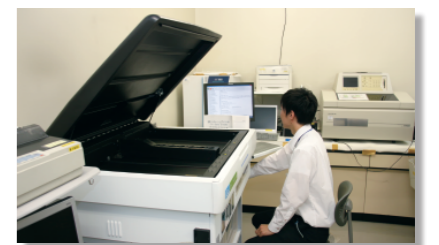
部門長 鈴木 耕次郎  
Chairperson SUZUKI Kojiro

### 目的

学内の共同利用施設として，放射性同位元素等を使用して研究・教育を行う。

### Objective:

To contribute to research and education by providing radioisotopes to be used by other facilities on campus.



液体シンチレーションカウンター  
Liquid Scintillation Counter

[4. 4. 1-5. 3. 31] Apr. 1, 2022 - Mar. 31, 2023	
放射線業務従事者登録者数 Radiologists Registered	39
延利用者数 Total Users	2,671

[5. 5. 1現在] As of May. 1, 2023	
利用可能な放射性同位元素数 Usable Radioisotopes	61

### 高度研究機器部門 Division of Advanced Research Promotion

部門長 鈴木 進  
Chairperson SUZUKI Susumu

### 目的

学内共同利用に係る研究機器を適切に管理し，共同利用研究機器の整備充実と効率的運用を図る。

### Objective:

To keep and provide equipments for cooperative researches on campus and promote research activities of postgraduate students and staff.

### 共同利用研究室 Facilities for Cooperative Research

電子顕微鏡室 Laboratory for Electron Microscopy	細胞工学研究室 Laboratory of Molecular and Cellular Biology	機器分析室 Laboratory of Instrumental Analysis I
組織共同研究室 Laboratory of Morphological Research	分光分析機器室 Laboratory of Instrumental Analysis II	人工気候室 Laboratory of Environmental Sciences
臨床系共用研究室 Clinical Research Laboratory	P2ウイルス感染実験室 P2 Laboratory of Virus Infection	



## 看護実践研究センター Center for Nursing Practice and Research

センター長 坂本 真理子  
Director SAKAMOTO Mariko

<https://www.aichi-med-u.ac.jp/su23/>

### 目的

看護実践を更に発展させるための看護職者に対する卒後教育、地域支援活動等を行い、社会が求める良質の看護を恒常的に提供していく。

### Objective:

To promote advanced professional nursing practice and ensure high-quality nursing service that meets the needs of the community by providing continuing education programs and supporting community outreach activities for experienced nurses.



キャリア支援セミナー  
Career Support Seminar



地域支援活動  
Community Outreach Activity

### 研究部門 Departments

キャリア支援部門  
Department of Career Support

地域連携・支援部門  
Department of Health Promotion Collaborating Network

## 大学病院 University Hospital

病院長 道勇 学  
Director DOYU Manabu

副院長 天野 哲也  
Vice-Directors AMANO Tetsuya

加納 秀記  
KANO Hideki

神谷 英紀  
KAMIYA Hideki

都築 豊徳  
TSUZUKI Toyonori

牛田 享宏  
USHIDA Takahiro

藤本 保志  
FUJIMOTO Yasushi

中野 正吾  
NAKANO Shogo

井上 里恵  
INOUE Rie

### 病院の理念

特定機能病院として、診療・教育・研究のすべての領域において、医療を基盤とした社会貢献を目指す

- ・社会の信頼に応える医療機関
- ・人間性豊かな医療人を育成できる教育機関
- ・新しい医療の開発と社会還元が可能な研究機関

### Ideals and Objectives of the University Hospital:

As an advanced treatment hospital, we aim to contribute to society as:

A medical institution trusted by the community,

An educational institution that fosters the development of medical professionals with a profound sense of humanity, and

A research institution that gives back to society through the development of new medical technology.

### 病院の基本方針

- 1.患者の人間性を尊重した全人的医療の提供
- 2.信頼関係を大切に安全で良質な医療の実践
- 3.豊かな人間性と優れた医療技術を持った医療人の育成
- 4.先進的医療技術の開発・導入・実践の推進
- 5.災害・救急医療への積極的な取り組み
- 6.地域医療連携の推進及び地域医療への貢献

### Policies of the University Hospital:

The University Hospital is committed to:

1. Providing a holistic medical service that respects the humanity of each patient,
2. Practicing safe, quality medical care built on trust,
3. Fostering the development of medical professionals with a profound sense of humanity and excellent medical skills,
4. Developing, adopting, and promoting advanced medical technology,
5. Taking an active approach to medical care in disaster and emergency situations, and
6. Cooperating with other medical institutions in the area to contribute to quality healthcare in the community.

<https://www.aichi-med-u.ac.jp/hospital/>



診療科及び部長 Clinical Departments and Chairpersons

科 Departments	部長 Chairpersons	科 Departments	部長 Chairpersons	科 Departments	部長 Chairpersons
消化管内科 Gastroenterology	春日井 邦夫 KASUGAI Kunio	肝胆膵内科 Hepatology and Pancreatology	伊藤 清 顕 ITO Kiyooki	循環器内科 Cardiology	天野 哲也 AMANO Tetsuya
呼吸器・アレルギー内科 Respiratory Medicine and Allergology	伊藤 理 ITO Satoru	内分泌・代謝内科 Endocrinology and Metabolism		神経内科 Neurology	道 勇 学 DOYU Manabu
腎臓・リウマチ膠原病内科 Nephrology and Rheumatology	石本 卓 嗣 ISHIMOTO Takuji	血液内科 Hematology	高見 昭 良 TAKAMI Akiyoshi	糖尿病内科 Diabetes	神谷 英 紀 KAMIYA Hideki
精神神経科 Neuropsychiatry		小児科 Pediatrics	奥村 彰 久 OKUMURA Akihisa	消化器外科 Gastroenterological Surgery	佐野 力 SANO Tsuyoshi
心臓外科 Cardiac Surgery	松山 克 彦 MATSUYAMA Katsuhiko	血管外科 Vascular Surgery	児玉 章 朗 KODAMA Akio	呼吸器外科 Chest Surgery	福井 高 幸 FUKUI Takayuki
乳腺・内分泌外科 Breast and Endocrine Surgery	中野 正 吾 NAKANO Shogo	腎移植外科 Renal Transplant Surgery	小林 孝 彰 KOBAYASHI Takaaki	脳神経外科 Neurological Surgery	宮地 茂 MIYACHI Shigeru
整形外科 Orthopedic Surgery	高橋 伸 典 TAKAHASHI Nobunori	皮膚科 Dermatology	渡邊 大 輔 WATANABE Daisuke	泌尿器科 Urology	佐々 直 人 SASSA Naoto
産科・婦人科 Obstetrics and Gynecology	若槻 明 彦 WAKATSUKI Akihiko	眼科 Ophthalmology	瓶井 資 弘 KAMEI Motohiro	眼形成・眼窩・涙道外科 Oculoplastic, Orbital and Lacrimal Surgery	柿崎 裕 彦 KAKIZAKI Hirohiko
耳鼻咽喉科・頭頸部外科 Otorhinolaryngology- Head and Neck Surgery	藤本 保 志 FUJIMOTO Yasushi	放射線科 Radiology	鈴木 耕 次郎 SUZUKI Kojiro	麻酔科 Anesthesiology	野手 英 明 NOTE Hideaki
総合診療科 General Medicine	前川 正 人 MAEKAWA Masato	形成外科 Plastic and Reconstructive Surgery	古川 洋 志 FURUKAWA Hiroshi	救命救急科 Emergency and Critical Care Medicine	渡邊 栄 三 WATANABE Eizo
リハビリテーション科 Rehabilitation Medicine	尾川 貴 洋 OGAWA Takahiro	睡眠科 Sleep Medicine	篠邊 龍 二郎 SASANABE Ryujiro	感染症科 Clinical Infectious Diseases	三鴨 廣 繁 MIKAMO Hiroshige
病理診断科 Surgical Pathology	都築 豊 徳 TSUZUKI Toyonori	疼痛緩和外科 Pain Medicine and Pain Relief Surgery	牛田 享 宏 USHIDA Takahiro	歯科口腔外科 Dentistry and Oral Surgery	風岡 宜 暁 KAZAOKA Yoshiaki

中央診療部等及び部長 Clinical Centers and Chairpersons

部 Centers	部長 Chairpersons	部 Centers	部長 Chairpersons	部 Centers	部長 Chairpersons
中央臨床検査部 Clinical Laboratory	中山 享 之 NAKAYAMA Takayuki	病院病理部 Pathological Center	都築 豊 徳 TSUZUKI Toyonori	中央放射線部 Radiology	鈴木 耕 次郎 SUZUKI Kojiro
中央手術部 Surgical Center	野手 英 明 NOTE Hideaki	リハビリテーション部 Rehabilitation Center	尾川 貴 洋 OGAWA Takahiro	高度救命救急センター Advanced Critical Care Center	渡邊 栄 三 WATANABE Eizo
救急診療部 Emergency Medicine	加納 秀 記 KANO Hideki	総合腎臓病センター Total Care Center for Kidney Diseases	石本 卓 嗣 ISHIMOTO Takuji	輸血部 Transfusion Medicine	高見 昭 良 TAKAMI Akiyoshi
中央材料部 Central Supply	野手 英 明 NOTE Hideaki	臨床工学部 Clinical Engineering	矢野 智 紀 YANO Motoki	睡眠医療センター Sleep Disorders Center	篠邊 龍 二郎 SASANABE Ryujiro
いたみセンター Pain Center	牛田 享 宏 USHIDA Takahiro	内視鏡センター Endoscopy Center	春日井 邦 夫 KASUGAI Kunio	周産期母子医療センター (周産期医療部門) Perinatal and Neonatal Medical Center	若槻 明 彦 WAKATSUKI Akihiko
周産期母子医療センター (新生児集中治療部門) Perinatal and Neonatal Medical Center	山田 恭 聖 YAMADA Yasumasa	栄養部 Nutrition	森 直 治 MORI Naoharu	感染制御部 Infection Control and Prevention	三鴨 廣 繁 MIKAMO Hiroshige
脳卒中センター Stroke Center	道 勇 学 DOYU Manabu	細胞治療センター Cell Therapy Center	高見 昭 良 TAKAMI Akiyoshi	臨床腫瘍センター Oncology Center	久保 昭 仁 KUBO Akihito
臨床腫瘍センター (腫瘍外科部門) Oncology Center (Surgical Oncology)	矢野 智 紀 YANO Motoki	臨床腫瘍センター (腫瘍内科部門) Oncology Center (Medical Oncology)	久保 昭 仁 KUBO Akihito	臨床腫瘍センター (外来化学療法部門) Oncology Center (Outpatient Chemotherapy)	岩田 崇 IWATA Takashi
緩和ケアセンター Palliative Care Center	森 直 治 MORI Naoharu	糖尿病センター Diabetes Center	神谷 英 紀 KAMIYA Hideki	周術期集中治療部 General Intensive Care Unit	野手 英 明 NOTE Hideaki
こころのケアセンター Mental Support Center		脊椎脊髄センター Spine Center	原 政 人 HARA Masahito	臨床研究支援センター Clinical Research Center	伊藤 理 ITO Satoru
プライマリケアセンター Primary Care Center	宇佐美 潤 USAMI Jun	総合物流センター Integrated Logistics Support Center	藤本 保 志 FUJIMOTO Yasushi	医療福祉相談部 Medical Welfare Consultation Department	丹羽 淳 一 NIWA Junichi
先制・統合医療包括センター Preemptive and Integrative Medicine Center	福澤 嘉 孝 FUKUZAWA Yoshitaka	栄養治療支援センター Nutrition Therapy Support Center	森 直 治 MORI Naoharu	人工関節センター Joint Replacement Center	高橋 伸 典 TAKAHASHI Nobunori
スポーツ医学センター Sports Medical and Science Center	高橋 伸 典 TAKAHASHI Nobunori	てんかんセンター Epilepsy Center	奥村 彰 久 OKUMURA Akihisa	脳血管内治療センター Neuroendovascular Therapy Center	宮地 茂 MIYACHI Shigeru
造血細胞移植センター Hematopoietic Cell Transplantation Center	高見 昭 良 TAKAMI Akiyoshi	ゲノム医療センター Medical Genome Center	久保 昭 仁 KUBO Akihito	パーキンソン病総合治療センター Parkinson's Disease Advanced Therapy Center	齋木 英 資 SAIKI Hidemoto

炎症性腸疾患センター Inflammatory Bowel Disease Center	佐々木 誠 人 SASAKI Makoto	頭蓋底外科センター Skull Base Surgery Center	藤本 保 志 FUJIMOTO Yasushi	腹部ヘルニアセンター Treatment Center for Abdominal Wall Herniation	佐野 力 SANO Tsuyoshi
NP部 Nurse Practitioner Office	奥村 将 年 OKUMURA Masatoshi	医療安全管理室 Department of Healthcare Quality and Safety	神谷 英 紀 KAMIYA Hideki	医療連携センター Medical Cooperation Promotion Center	牛田 享 宏 USHIDA Takahiro
がんセンター Cancer Center	中野 正 吾 NAKANO Shogo	病院経営企画室 Hospital Management Planning Office	天野 哲 也 AMANO Tetsuya	卒後臨床研修センター Clinical Training Center	中野 正 吾 NAKANO Shogo
医療情報部 Medical Information	深津 博 FUKATSU Hiroshi	薬剤部 Pharmacy	大西 正文 ONISHI Masafumi	看護部 Nursing	井上 里 恵 INOUE Rie

職員数 University Hospital Staff

[5. 5. 1現在]  
As of May. 1, 2023

Doctors	医師*	歯科医師 Dentists	その他教員 Others	看護職員 Nursing Staff			医療職員 Paramedical Staff												
				Midwives	助産師 Nurses	看護師 Assistant Nurses	薬剤師 Pharmacists	Medical Technologists 臨床検査技師	Radiological Technologists 診療放射線技師	Physical Therapists 理学療法士	Occupational Therapists 作業療法士	Speech Therapists 言語聴覚士	Registered Dieticians 管理栄養士	Dental Technicians 歯科技工士	Dental Hygienists 歯科衛生士	Orthoptists 視能訓練士	Medical Engineers 臨床工学技士	Clinical Psychologists 臨床心理士	Psychiatric Social Worker 精神保健福祉士
476	15	1	22	994	1	82	70	67	45	16	8	21	3	5	8	23	6	2	8

事務職員 Administrative Staff	技術職員 Secretaries	技能職員 Specialists	業務職員 General Affairs Staff	計 Total	臨床研修医 Junior Residents			
事務職員 Administrative Staff	臨床技術員 Clinical Technological Staff	医療技術員 Medical Technological Staff	Licensed Cooks 調理師			Facilities Management Engineers 施設管理技士	Adjunct Nurses 看護補助員	その他 Others
98	2	4	26	1	1	4	2,009	60

\*臨床医学講座所属の教員を含む。  
\*Doctors registered in Clinical Medicine Seminars included

●地域医療連携実績

Results of Cooperation of University Hospital and Local Medical Facilities

紹介患者数

Patients Referred from Other Medical Facilities

[4. 4. 1-5. 3. 31]  
Apr. 1, 2022-Mar. 31, 2023

区分 Classification	紹介患者数 Patients Referred from Other Medical Facilities	事前紹介予約受付数 Patients with Appointments
延数 Total	31,285	22,779
1日平均 Daily Average	126.1	76.4

病床数 Beds

[5. 5. 1現在]  
As of May. 1, 2023

一般 General	精神 Psychiatry	計 Total
853	47	900

患者数 Patients

[4. 4. 1-5. 3. 31]  
Apr. 1, 2022-Mar. 31, 2023

区分 Classification	外来患者 Outpatients	入院患者 Inpatients
延数 Total	651,606	256,272
1日平均 Daily Average	2,627.4	702.1

登録医数 Registered Doctors

[5. 3. 31現在]  
As of Mar. 31, 2023

登録施設数 Registered Medical Facilities	登録医数 Registered Doctors
1,699	1,904

●手術件数等 Operations

[4. 4. 1-5. 3. 31]  
Apr. 1, 2022-Mar. 31, 2023

件数 Cases	実患者数 Patients
12,991	10,338

●分娩件数 Deliveries

[4. 4. 1-5. 3. 31]  
Apr. 1, 2022-Mar. 31, 2023

正常分娩 Normal Deliveries	異常分娩 Abnormal Deliveries	計 Total
175	216	391

●調剤薬・注射薬処方件数

Dispensings and Injections

[4. 4. 1-5. 3. 31]  
Apr. 1, 2022-Mar. 31, 2023

調剤件数 Dispensings	注射件数 Injections
1,367,543	706,548

●放射線取扱件数 Radiology Service

[4. 4. 1-5. 3. 31]  
Apr. 1, 2022-Mar. 31, 2023

診断 Diagnosis	治療 Treatment	R・I R・I	計 Total
208,277	32,241	3,677	244,195

●リハビリテーション患者延数

Patients in Rehabilitation Center

[4. 4. 1-5. 3. 31]  
Apr. 1, 2022-Mar. 31, 2023

外来患者 Outpatients	入院患者 Inpatients	計 Total
9,389	59,601	68,990

●腎センター患者延数

Patients in Kidney Center

[4. 4. 1-5. 3. 31]  
Apr. 1, 2022-Mar. 31, 2023

外来患者 Outpatients	入院患者 Inpatients	計 Total
2,393	4,040	6,433

●病理検査件数 Pathological Examinations

[4. 4. 1-5. 3. 31]  
Apr. 1, 2022-Mar. 31, 2023

病理組織検査 Histopathology	術中組織検査 Rapid Frozen Section Diagnosis	病理診断 Pathologic Diagnosis	細胞診検査 Cytopathology	計 Total
12,375	808	11,305	9,510	33,998

●輸血業務 Transfusion Service

[4. 4. 1-5. 3. 31]  
Apr. 1, 2022-Mar. 31, 2023

輸血検査 Laboratory Tests	同種血輸血 Allogeneic Blood (Units)	自己血輸血 Autologous Blood (Units)	自己血貯血 Autologous Blood (Storage)
58,059	30,937	705	940
細胞採取 Cytopheresis	計 Total		
15	90,656		

●臨床検査件数 Clinical Examinations

[4. 4. 1-5. 3. 31]  
Apr. 1, 2022-Mar. 31, 2023

微生物学的検査 Microbiology	77,860
免疫血清学的検査 Immunoserology	364,470
血液学的検査 Hematology	581,325
生理機能検査 Physiology	60,306
一般検査 General Examination	200,239
遺伝子検査 Genetic Examination	54,985
生化学的検査 Biochemistry	4,364,207
緊急検査 Emergent Examination	71,051
外注検査 Off-Premises Tests	172,098
計 Total	5,946,541

●内視鏡センター検査件数 Endoscopic Examinations

[4. 4. 1-5. 3. 31]  
Apr. 1, 2022-Mar. 31, 2023

上部消化管 Upper Gastrointestinal Tract	下部消化管 Lower Gastrointestinal Tract	カプセル Capsule	胆・膵消化管 Biliary-Pancreatic Duct
4,721	3,355	39	1,430
気管支 Bronchus	小腸 Small Intestinal Tract	計 Total	
258	23	9,826	

高度救命救急センター Advanced Critical Care Center

●患者数 Patients

[4. 4. 1-5. 3. 31]  
Apr. 1, 2022-Mar. 31, 2023

区分 Classification	ICU Intensive Care Unit	HCU High Care Unit	計 Total
実患者数 Patients	1,106	2,250	3,356
延患者数 Total	3,706	7,182	10,888
1日平均患者数 Daily Average	10.2	19.7	29.9

●疾患別収容患者数 Patients According to Diseases

[4. 4. 1-5. 3. 31]  
Apr. 1, 2022-Mar. 31, 2023

疾患区分 Classification of Diseases	ICU Intensive Care Unit	HCU High Care Unit	計 Total
循環器疾患 Circulatory	586	167	753
脳血管障害 Cerebro-vascular	109	127	236
呼吸器疾患 Respiratory	60	565	625
腹部疾患 Abdominal	88	215	303
熱傷疾患 Burn	15	5	20
上記以外の呼吸管理 Breathing Control except Above Mentioned	2	37	39
その他 Others	238	1,119	1,357
計 Total	1,098	2,235	3,333



ドクターカー  
Doctor Car



ドクターヘリ  
Emergency Medical Service Helicopter

# メディカルセンター Medical Center

病院長 Director 羽生田 正行 HANIUDA Masayuki  
 副院長 Vice-Directors 加藤 義郎 KATO Yoshiro 関 泰輔 SEKI Taisuke



## 病院の理念

地域を守り共に生きる中核病院として、患者本位の医療を目指します。  
 ・ 社会の信頼に応える医療機関  
 ・ 人間性豊かな医療人を育成できる教育機関

## Ideals and Objectives of the Center:

As a core hospital in the local area, we pride ourselves on protecting the lives and livelihood of the local residents people through our patient-centered care. We are both a trusted medical institution and an educational institution that fosters the development of medical professionals with a profound sense of humanity.

## 病院の基本方針

1. 継続性を重視した医療の提供
2. 治し支える医療の実践
3. 医療、介護、福祉へのつなぐ医療の提供
4. 信頼関係を大切に安全で良質な医療の提供
5. 豊かな人間性と優れた医療技術を持った医療人の育成
6. 地域の医療機関と連携し、地域の医療・福祉の向上に貢献

## Policies of the Center:

### The Center is committed to:

1. Providing medical service with focus on continuity,
2. Practicing medical treatment to cure and support the patients,
3. Providing seamless medical care of medicine, nursing and welfare,
4. Providing safe, quality medical care built on trust,
5. Fostering the development of medical professionals with a profound sense of humanity and excellent medical skills, and
6. Contributing to the improvement of regional medical service and welfare, in cooperation with medical institutions in the area.

## 組織及び長 Departments and Chairpersons

組織 Departments	長 Chairpersons	組織 Departments	長 Chairpersons	組織 Departments	長 Chairpersons
経営企画室 Management Planning Office	羽生田 正行 HANIUDA Masayuki	診療部 Clinical Departments	勝野 敬之 KATSUNO Takayuki	看護部 Nursing	萬谷 和代 MANTANI Kazuyo
医療技術部 Medical Technology Departments	関 泰輔 SEKI Taisuke	手術部 Surgical Center	関 泰輔 SEKI Taisuke	腎臓病センター Kidney Disease Center	勝野 敬之 KATSUNO Takayuki
地域医療連携室 Regional Medical Cooperation Office	加藤 義郎 KATO Yoshiro	訪問看護ステーション Visiting Nursing Station	外園 千秋 HOKAZONO Chiaki	医療安全管理室 Medical Safety Management Office	関 泰輔 SEKI Taisuke
感染管理室 Infection Control Office	勝野 敬之 KATSUNO Takayuki				

## 診療科 Clinical Departments

内科 Internal Medicine	消化器内科 Gastroenterology	循環器内科 Cardiology	呼吸器内科 Respiratory Medicine	神経内科 Neurology
腎臓内科 Nephrology	血液内科 Hematology	糖尿病内科 Diabetes	精神科 Psychiatry	外科 Surgery
消化器外科 Gastroenterological Surgery	脳神経外科 Neurological Surgery	整形外科 Orthopedic Surgery	皮膚科 Dermatology	泌尿器科 Urology
形成外科 Plastic and Reconstructive Surgery	リウマチ科 Rheumatology	疼痛緩和外科 Pain Practice and Palliative Surgery	リハビリテーション科 Rehabilitation Medicine	

## 科長 Chairpersons

石橋 宏之 ISHIBASHI Hiroyuki	泉 和宏 IZUMI Kazuhiro	大澤 高陽 OSAWA Takaaki	荻須 智之 OGISU Tomoyuki
勝野 敬之 KATSUNO Takayuki	加藤 義郎 KATO Yoshiro	鈴木 麻友 SUZUKI Mayu	関 泰輔 SEKI Taisuke
寺嶋 祐貴 TERAJIMA Yuki	野尻 万紀子 NOJIRI Makiko	舟木 康 FUNAKI Yasushi	安本 明弘 YASUMOTO Akihiro

(五十音順)  
(Japanese Alphabetical order)

## 職員数 Medical Center Staff

[5. 5. 1現在]  
As of May. 1, 2023

医師 Doctors	看護職員 Nursing Staff				医療職員 Paramedical Staff										事務職員 Administrative Staff	その他 Others	計 Total
	看護師 Nurses	看護補助員 Adjunct Nurses	准看護師 Assistant Nurses	薬剤師 Pharmacists	臨床検査技師 Medical Technologists	診療放射線技師 Radio Technologists	臨床工学技士 Medical Engineers	理学療法士 Physical Therapists	作業療法士 Occupational Therapists	言語聴覚士 Speech Therapists	社会福祉士 Certified Social Workers	管理栄養士 Registered Dietitians					
25	121	21	2	8	5	10	5	55	15	6	6	3	32	2	316		

## 病床数 Beds

[5. 5. 1現在]  
As of May. 1, 2023

一般 General	90
療養 Recuperation	180
合計 Total	270

※療養のうち、回復期リハビリテーション100床  
※ 100 beds of convalescent rehabilitation in one of recuperation.

## 患者数

Patients [4. 4. 1-5. 3. 31]  
Apr. 1, 2022-Mar. 31, 2023

区分 Classification	外来患者 Outpatients			入院患者 Inpatients
	平日 Weekday	土曜日 Saturday	計 Total	
延数 Total	43,017	2,732	45,749	50,706
1日平均 Daily Average	177.8	55.8	-	138.9

## 手術件数

Operations [4. 4. 1-5. 3. 31]  
Apr. 1, 2022-Mar. 31, 2023

外来 Outpatients	入院 Inpatients	計 Total
113	201	314

## リハビリテーション患者延数

Patients in Rehabilitation [4. 4. 1-5. 3. 31]  
Apr. 1, 2022-Mar. 31, 2023

外来患者 Outpatients	入院患者 Inpatients	計 Total
11,640	48,457	60,097

## 腎臓病センター患者延数

Patients in Kidney Disease Center [4. 4. 1-5. 3. 31]  
Apr. 1, 2022-Mar. 31, 2023

外来患者 Outpatients	入院患者 Inpatients	計 Total
921	2,739	3,660

〒444-2148 愛知県岡崎市仁木町字川越17番地33

TEL : (0564) 66-2811

Address: 17-33 Kawagoshi, Niki-cho, Okazaki, Aichi, 444-2148

<https://www.aichi-med-u.ac.jp/medicalcenter/>



- 自家用車
  - ・伊勢湾岸道・豊田東インターを降りて国道 248 号線を岡崎方面へ 3 分
- 名鉄バス
  - ・名鉄東岡崎駅より、奥殿陣屋行きもしくは足助行き三菱自動車 EV 技術センター下車
- Car:
  - ・From Toyota-Higashi interchange on Isewangan expressway, take a three-minute-drive on Route 248 for Okazaki.
- Meitetsu Bus:
  - ・From Higashi Okazaki Station, take the Meitetsu Bus to Okutonojinya or Asuke and get off at Mitsubishi-jidosha EV-gijutsu-center.

# 眼科クリニック MiRAI Eye Center

クリニック長 三木 篤也  
Director MIKI Atsuya

## クリニックの理念

1. “明るく前向きに生きる”を手助けする
2. 世界をリードする眼科診療
3. 高精度の医療技術、最新の医療機器で、安心な治療を提供
4. 近視の病態解明と進行抑制治療の開発
5. 眼科医療革新のための新たな産学連携拠点

## Ideals and Objectives of Eye Center:

1. Support bright and positive life
2. World-leading ophthalmologic practice
3. Provide reliable eye care with accurate and state-of-the-art technology
4. Elucidate the mechanism of myopia to develop preventive strategies
5. A new academic-industry collaboration hub for ophthalmologic innovation



## 診療科等及び科長 Clinical Departments and Chairpersons

科 Departments	科長 Chairpersons	科 Departments	科長 Chairpersons	科 Departments	科長 Chairpersons
眼科 Ophthalmology	瓶井 資弘 KAMEI Motohiro	眼形成・眼窩・ 涙道外科 Oculoplastic, Orbital and Lacrimal Surgery	柿崎 裕彦 KAKIZAKI Hirohiko	薬剤科 Pharmacy	
臨床検査科 Clinical Examination	中山 享之 NAKAYAMA Takayuki	放射線検査科 Radiological Examination	鈴木 耕次郎 SUZUKI Kojiro		大西 正文 ONISHI Masafumi
看護科 Nursing	辻 悦子 TSUJI Etsuko				

## 職員数 Eye Center Staff

[5. 5. 1現在]  
As of May. 1, 2023

医師* Doctors	看護師 Nurses	視能訓練士* Optometrists	事務職員 Administrative Staff	業務職員 General Affairs Staff	計 Total
2	5	4	4	1	16

\*寄附講座の職員を含む。

\*Staff registered in Endowed Departments included

## 患者数 Patients

[4. 7. 1-5. 3. 31]  
Jul. 1, 2022-Mar. 31, 2023

区分 Classification	初診 First Visit	再診 Repeat Visit
延数 Total	1,011	4,333

## 手術件数 Operations

[4. 7. 1-5. 3. 31]  
Jul. 1, 2022-Mar. 31, 2023

白内障手術 Cataract Surgery	246
硝子体手術 Vitreoretinal Surgery	13
緑内障手術 Glaucoma Surgery	51
光凝固術（レーザー） Photocoagulation	127
眼形成 Ophthalmic Plastic & Reconstructive Surgery	103
その他 Others	2
計 Total	542

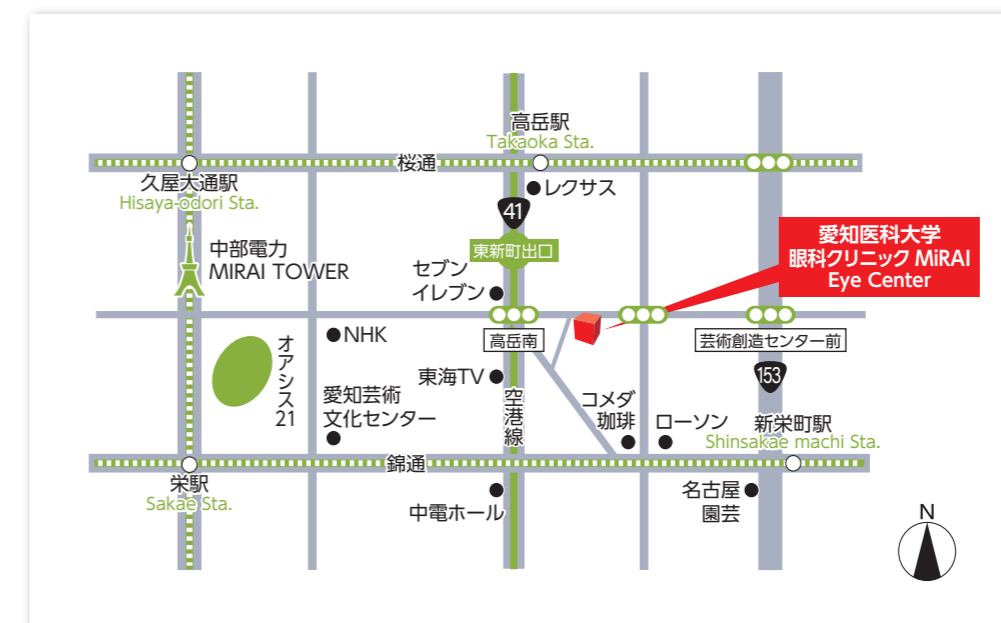


手術室  
Operating Room

〒461-0005 名古屋市東区東桜二丁目12番1号 TEL: (052) 931-2261

Address: 2-12-1 Higashisakura, Hgashi-ku, Nagoya, Aichi, 461-0005

<https://aichi-med-eyecenter.jp/>



- 地下鉄
  - ・東山線「新栄町駅」下車、1番出口から北西へ徒歩7分
  - ・桜通線「高岳駅」下車、4番出口から南東へ徒歩3分
  - ・東山線、名城線「栄駅」下車、4番出口から北東へ徒歩12分
- 名鉄瀬戸線
  - ・「栄町駅」下車、4番出口から北東へ徒歩12分
- 市バス
  - ・「高岳」下車、南へ徒歩3分
- Subway:
  - ・7-minute walk from Exit1, Shinsakaemachi Station on the Higashiyama Line.
  - ・3-minute walk from Exit4, Takaoka Station on the Sakuradori Line.
  - ・12-minute walk from Exit4, Sakae Station on the Higashiyama Line or Meijo Line.
- Meitetsu Seto Line
  - ・12-minute walk from Exit4, Sakaemachi Station.
- City Bus
  - ・3-minute walk from Takaoka Bus Stop.

## 令和5年度資金収支予算 Fiscal year 2023 Budget

(単位：百万円)  
in Million yen

収入の部 Revenue	
科目 Account Name	予算額 Budget
学生生徒等納付金収入 Tuition	4,869
寄付金収入 Donation	630
補助金収入 Grant-in-Aid	2,110
受取利息・配当金収入 Dividends Received	1
医療収入 Hospital Sold	48,933
前年度繰越支払資金他 Carry-over from the last year and others	12,271
<b>計 Total</b>	<b>68,814</b>

支出の部 Expense	
科目 Account Name	予算額 Budget
人件費支出 Personnel Expenses	22,389
教育研究経費支出 Education and Research	29,151
管理経費支出 Administration	1,154
施設関係支出 Facilities	2,419
設備関係支出 Equipments	2,463
翌年度繰越支払資金他 Carry-over to the next year and others	11,238
<b>計 Total</b>	<b>68,814</b>

## 土地・建物 Grounds and Buildings

[5. 5. 1現在]  
As of May. 1, 2023

区分 Classification	建物面積 Floor Space	土地面積 Land Area	
1号館 (大学本館) Main Building	18,037.85	107,758.42	
2号館 (研究棟) Research Building	16,924.83		
3号館 (基礎科学棟) Liberal Arts Building	3,176.60		
4号館 (看護学部棟) College of Nursing Building	3,767.03		
5号館 (総合実験研究棟) Research Centers Building	4,990.33		
6号館 (運動療育センター・体育館) Institute of Physical Fitness, Sports Medicine and Rehabilitation Gymnasium	7,076.11		
7号館 (医心館) Ishinkan	3,247.77		
中央棟 (診療棟・A病棟・B病棟) Central Building (Hospital Building for Outpatients, Hospital Building A, B for Inpatients)	85,755.82		
C棟 (C病棟) Building C (Hospital Building C for Inpatients)	16,929.68		
D棟 (D病棟) Building D (Hospital Building D for Inpatients)	11,326.03		
保育所 (アイキッズハウス) Day Nursery (Ai Kids House)	362.13		
学生クラブハウス Student Club House	1,152.74		
アメニティ棟 (立石プラザ) Building Amenity (Tateishi Plaza)	1,178.62		
別棟 (スターバックスコーヒー) Outbuilding (Starbucks Coffee)	228.68		
立体駐車場 Parking (multi-story)	22,407.36	15,549.44	
ドクターヘリ格納庫 Emergency Medical Service Helicopter Hangar	354.85		
メディカルセンター Medical Center	16,792.38		
メディカルクリニック Medical Clinic	2,714.63		
グラウンド (雁又・寅山) Sports Area	133.04		
平面駐車場 Parking (outdoor)	0		
その他 Others	1,171.25		
<b>計 Total</b>	<b>217,727.73</b>		
			1,284.81
			67,179.00

(㎡)

## キャンパス図 Campus Map



- ① 1号館 (大学本館)  
Building No.1 (Main Building)
- ② 2号館 (研究棟)  
Building No.2 (Research Building)
- ③ 3号館 (基礎科学棟)  
Building No.3 (Liberal Arts Building)
- ④ 4号館 (看護学部棟)  
Building No.4 (College of Nursing Building)
- ⑤ 5号館 (総合実験研究棟)  
Building No.5 (Research Centers Building)
- ⑥ 6号館 (運動療育センター・体育館)  
Building No.6 (Institute of Physical Fitness, Sports Medicine and Rehabilitation Gymnasium)
- ⑦ 7号館 (医心館)  
Building No.7 (Ishinkan)
- ⑧ 中央棟 (診療棟・A病棟・B病棟)  
Central Building (Hospital Building for Outpatients, Hospital Building A, B for Inpatients)
- ⑨ C棟 (C病棟)  
Building C (Hospital Building C for Inpatients)
- ⑩ D棟 (D病棟)  
Building D (Hospital Building D for Inpatients)
- ⑪ 保育所 (アイキッズハウス)  
Day Nursery (Ai Kids House)
- ⑫ 学生クラブハウス  
Student Club House
- ⑬ アメニティ棟 (立石プラザ)  
Building Amenity (Tateishi Plaza)
- ⑭ 別棟 (スターバックスコーヒー)  
Outbuilding (Starbucks Coffee)

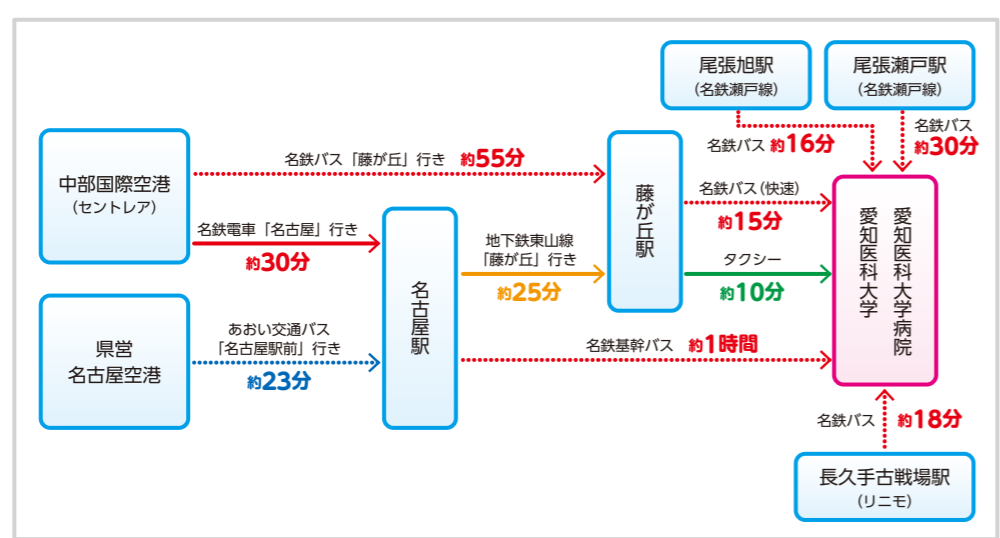
交通案内 Access to our Facilities

愛知医科大学 Aichi Medical University

〒480-1195 愛知県長久手市岩作雁又1番地1 TEL : (0561)62-3311  
 Address: 1-1 Yazakokarimata, Nagakute, Aichi, 480-1195



- 「名古屋駅」から地下鉄東山線を利用し、「藤が丘駅（終点）」で下車（約25分）  
 「藤が丘駅」からは愛知医科大学病院行の名鉄バスを利用（約15分）
- From Nagoya Railway Station, take the Subway Higashiyama Line and get off at Fujigaoka Terminal Station (25 min.).  
 From Fujigaoka Station, take the Meitetsu Bus to the University Hospital (15 min.).



愛知医科大学要覧  
 Catalog of Aichi Medical University

〈発行〉 学校法人 愛知医科大学  
 Published by Aichi Medical University Corporation  
 〒480-1195 愛知県長久手市岩作雁又1番地1  
 Address: 1-1 Yazakokarimata, Nagakute, Aichi, 480-1195  
 TEL: 0561-62-3311 (overseas +81-561-62-3311)  
 FAX: 0561-62-4866 (overseas +81-561-62-4866)  
<https://www.aichi-med-u.ac.jp/>

発行日 令和5年7月1日  
 Published on Jul. 1, 2023





愛知医科大学

〒480-1195 愛知県長久手市岩作雁又1番地1

Address :

1-1 Yazakokarimata, Nagakute, Aichi, 480-1195

TEL: 0561-62-3311 (overseas+81-561-62-3311)

FAX: 0561-62-4866 (overseas+81-561-62-4866)

<https://www.aichi-med-u.ac.jp/>