

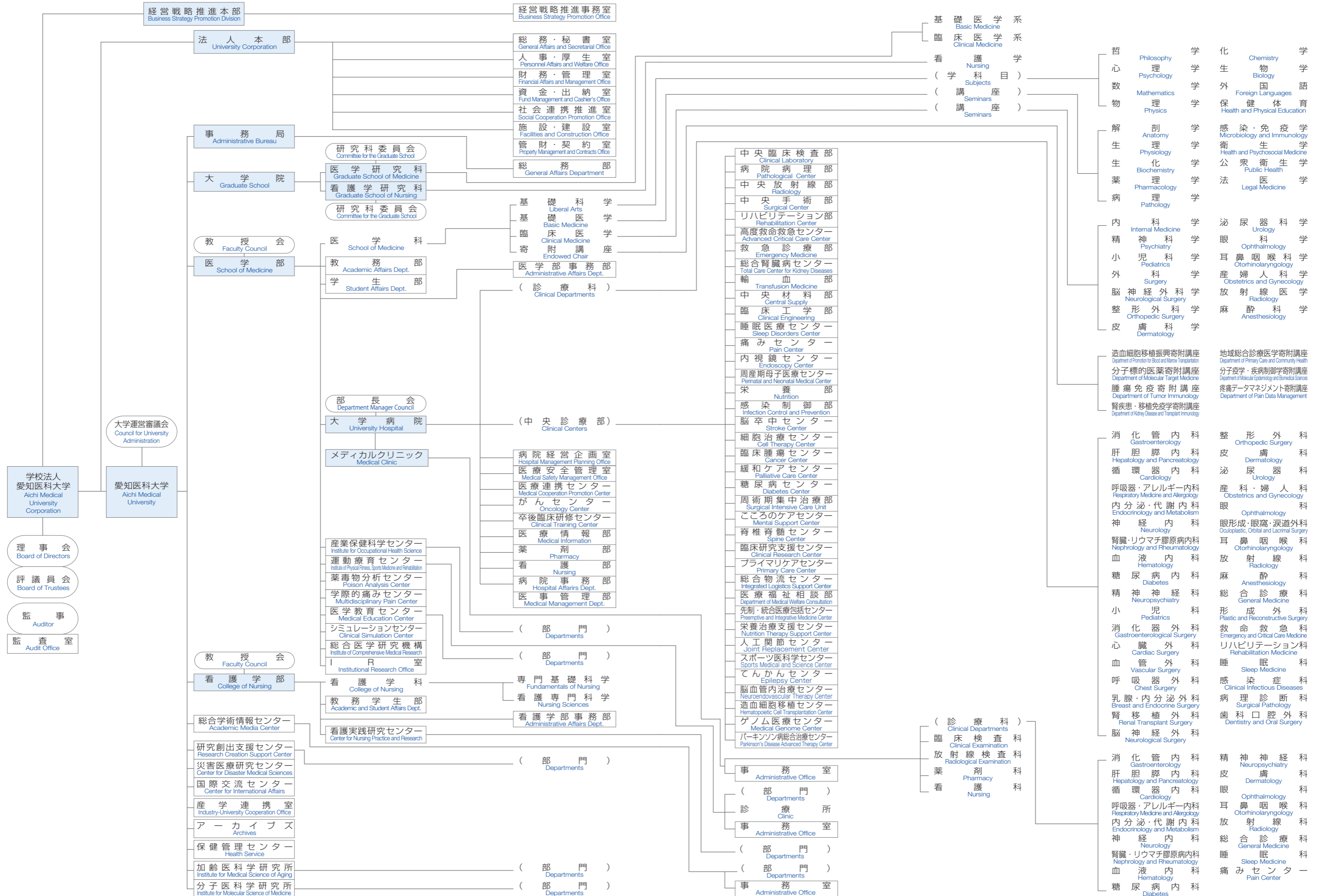
## 沿革 History

昭和46. 12. 25 Dec.25, 1971	<b>愛知医科大学 (医学部医学科) 設置認可</b> Aichi Medical University (School of Medicine) authorized
昭和47. 1. 28 Jan.28, 1972	附属病院 (暫定病院) 開設許可 (名古屋市守山区森孝新田字元補11番地) University Hospital (Provisional Hospital) established at 11 Motoho, Moritakashinden, Moriyama-ku, Nagoya, Aichi
昭和47. 2. 1 Feb.1, 1972	附属病院 (暫定病院) 使用許可 University Hospital (Provisional Hospital) started
昭和47. 4. 11 Apr. 11, 1972	医学部第1回入学式 The first entrance ceremony in School of Medicine held
昭和49. 1. 28 Jan. 28, 1974	新附属病院開設許可 (愛知県愛知郡長久手町大字岩作字雁又21番地) New University Hospital established at 21 Karimata, Yazako, Nagakute-cho, Aichi-gun, Aichi
昭和49. 5. 30 May. 30, 1974	新附属病院使用許可 New University Hospital started
昭和49. 9. 9 Sep. 9, 1974	高等看護学院設置認可 Nursing School (Koto Kango Gakuin) authorized
昭和49. 9. 20 Sep. 20, 1974	高等看護学院第1回入学式 The first entrance ceremony in Nursing School (Koto Kango Gakuin) held
昭和51. 9. 20 Sep. 20, 1976	高等看護学院を看護専門学校と改称 Koto Kango Gakuin renamed "Kango Senmon Gakko" (Nursing School)
昭和52. 12. 5 Dec. 5, 1977	<b>法人名を学校法人愛知医科大学と改称</b> The Corporation renamed "Aichi Medical University"
昭和54. 7. 1 Jul. 1, 1979	附属病院救命救急センター開設 Critical Care Center opened
昭和55. 3. 26 Mar. 26, 1980	<b>大学院医学研究科設置認可</b> Graduate School of Medicine authorized
昭和55. 6. 4 Jun. 4, 1980	大学院医学研究科第1回入学式 The first entrance ceremony in Graduate School of Medicine held
昭和56. 4. 23 Apr. 23, 1981	情報処理センター設置 Information Processing Center established
昭和58. 4. 1 Apr. 1, 1983	加齢医科学研究所設置 Institute for Medical Science of Aging established
昭和58. 4. 20 Apr. 20, 1983	メディカルクリニック開設許可 (名古屋市東区東桜2丁目12番1号) Medical Clinic opened at 2-12-1 Higashisakura, Higashi-ku, Nagoya, Aichi
昭和58. 12. 21 Dec. 21, 1983	附属動物実験施設設置 Facilities for Animal Experimentation established
昭和60. 4. 1 Apr. 1, 1985	看護専門学校課程変更 (2年課程昼間定時制→3年課程全日制) Nursing School revised from 2-year part-time course to 3-year full-time course
昭和62. 10. 1 Oct. 1, 1987	運動療育センター設置 Institute of Physical Fitness, Sports Medicine and Rehabilitation established
昭和63. 4. 1 Apr. 1, 1988	核医学センター設置 Radioisotope Research Center established
	研究機器センター設置 Central Research Laboratories established
	分子医科学研究所設置 Institute for Molecular Science of Medicine established
	附属図書館を医学情報センター (図書館) と改称 University Library renamed "Medical Information Center and Library"
昭和63. 4. 1 Apr. 1, 1988	附属動物実験施設を動物実験センターと改称 Facilities for Animal Experimentation renamed "Laboratory Animal Research Center"
平成5. 6. 16 Jun. 16, 1993	産業保健科学センター設置 Institute for Occupational Health Science established
平成6. 2. 1 Feb. 1, 1994	附属病院が特定機能病院に承認 University Hospital recognized as Special Functioning Hospital
平成8. 3. 28 Mar. 28, 1996	附属病院救命救急センターが高度救命救急センターに認定 Critical Care Center authorized as Advanced Critical Care Center

平成11. 12. 22 Dec. 22, 1999	<b>看護学部看護学科設置認可</b> College of Nursing authorized
平成12. 4. 5 Apr. 5, 2000	看護学部第1回入学式 The first entrance ceremony in College of Nursing held
平成13. 6. 16 Jun. 16, 2001	薬毒物分析センター設置 Poison Analysis Center established
平成14. 1. 1 Jan. 1, 2002	学際的痛みセンター設置 Multidisciplinary Pain Center established
平成14. 4. 26 Apr. 26, 2002	看護専門学校廃止認可 Nursing School abolished
平成15. 11. 27 Nov. 27, 2003	<b>大学院看護学研究科設置認可</b> Graduate School of Nursing authorized
平成16. 4. 1 Apr. 1, 2004	医学教育センター設置 Medical Education Center established
平成16. 4. 7 Apr. 7, 2004	大学院看護学研究科第1回入学式 The first entrance ceremony in Graduate School of Nursing held
平成20. 4. 1 Apr. 1, 2008	総合医学研究機構設置 Institute of Comprehensive Medical Research established
	臨床試験センター設置 Promoting Center for Clinical Research established
	先端医学・医療研究拠点設置 Research Complex for the Medicine Frontiers established
	看護実践研究センター設置 Center for Nursing Practice and Research established
平成22. 4. 1 Apr. 1, 2010	総合医学研究機構を改組 (動物実験センター, 核医学センター, 研究機器センター, 臨床試験センターを同機構の部門として統合) Institute of Comprehensive Medical Research reorganized (combine with Laboratory Animal Research Center, Radioisotope Research Center, Central Research Laboratories and Promoting Center for Clinical Research)
平成24. 1. 4 Jan. 4, 2012	長久手市市制施行に伴う所在地名地番の変更 (愛知県長久手市岩作雁又1番地1) The address indication of Aichi Medical University was changed to 1-1 Yazakokarimata, Nagakute, Aichi
平成24. 3. 31 Mar. 31, 2012	先端医学・医療研究拠点廃止 Research Complex for the Medicine Frontiers abolished
平成24. 4. 1 Apr. 1, 2012	先端医学研究センター設置 Advanced Medical Research Center established
平成26. 4. 23 Apr. 23, 2014	新病院 (中央棟) 使用許可 New Hospital (Central Building) Started
平成26. 11. 1 Nov. 1, 2014	災害医療研究センター設置 Center for Disaster Medical Sciences established
平成27. 4. 1 Apr. 1, 2015	国際交流センター設置 Center for International Affairs established
	シミュレーションセンター設置 Clinical Simulation Center established
平成28. 4. 1 Apr. 1, 2016	先端医学研究センター廃止 Advanced Medical Research Center abolished
	研究創出支援センター設置 Research Creation Support Center established
平成29. 4. 1 Apr. 1, 2017	医学情報センター (図書館) 廃止 Medical Information Center and Library abolished
	情報処理センター廃止 Information Processing Center abolished
	総合学術情報センター設置 Academic Media Center established

# 組織運営図 Organization

[2.7.1 現在]  
As of Jul.1, 2020



# 役員等 Administrative and Academic Staff

## 役員 Executives

理事長 Chairperson	祖父江 元 SOBUE Gen			
常任理事 Managing Directors	坂本 真理子 SAKAMOTO Mariko	島田 孝一 SHIMADA Koichi	羽根田 雅巳 HANEDA Masami	藤原 祥裕 FUJIWARA Yoshihiro
理事 Directors	若槻 明彦 WAKATSUKI Akihiko	磯部 和男 ISOBE Kazuo	内海 眞 UTSUMI Makoto	坂井 克彦 SAKAI Katsuhiko
	浅井 富成 ASAI Tominari	羽生田 正行 HANIUDA Masayuki	柵木 充明 MASEKI Mitsuaki	山内 一征 YAMAUCHI Kazuyuki
監事 Auditors	岡田 忠 OKADA Tadashi	林 清博 HAYASHI Kiyohiro	(五十音順) (Japanese Alphabetical order)	

## 評議員 Trustees

浅井 富成 ASAI Tominari	天野 哲也 AMANO Tetsuya	磯部 和男 ISOBE Kazuo	伊藤 健吾 ITO Kengo	伊藤 隆之 ITO Takayuki
伊藤 恭彦 ITO Yasuhiko	井上 里恵 INOUE Rie	内海 眞 UTSUMI Makoto	金山 和広 KANAYAMA Kazuhiro	木下 登 KINOSHITA Noboru
小出 詠子 KOIDE Eiko	小出 龍郎 KOIDE Tatsuro	坂井 克彦 SAKAI Katsuhiko	坂本 真理子 SAKAMOTO Mariko	佐藤 元彦 SATO Motohiko
島田 孝一 SHIMADA Koichi	祖父江 元 SOBUE Gen	高橋 佳子 TAKAHASHI Keiko	道 勇 学 DOYU Manabu	鳥井 彰人 TORII Akihito
那須 國宏 NASU Kunihiro	服部 達哉 HATTORI Tatsuya	羽生田 正行 HANIUDA Masayuki	羽根田 雅巳 HANEDA Masami	藤澤 恵児 FUJISAWA Keiji
藤原 祥裕 FUJIWARA Yoshihiro	細川 好孝 HOSOKAWA Yoshitaka	柵木 充明 MASEKI Mitsuaki	松下 尋 MATSUSHITA Hiroshi	山内 一征 YAMAUCHI Kazuyuki
山口 力 YAMAGUCHI Chikara	若槻 明彦 WAKATSUKI Akihiko			(五十音順) (Japanese Alphabetical order)

## 学長 President

祖父江 元  
SOBUE Gen

## 副学長 Vice-Presidents

若槻 明彦 WAKATSUKI Akihiko	坂本 真理子 SAKAMOTO Mariko	藤原 祥裕 FUJIWARA Yoshihiro	春日井 邦夫 KASUGAI Kunio
羽生田 正行 HANIUDA Masayuki			

## 名誉教授 Professors Emeriti

柴田 幸雄 SHIBATA Yukio (平成 6. 4. 1) 1994	小川 徳雄 OGAWA Tokuo (平成 7. 4. 1) 1995	加藤 剛 KATO Takeshi (平成 8. 4. 1) 1996	加藤 克己 KATO Katsumi (平成 8. 4. 1) 1996	土岡 弘通 TSUCHIOKA Hiromichi (平成 8. 4. 1) 1996
青木 重久 AOKI Shigehisa (平成 9. 4. 1) 1997	西田 祥藏 NISHIDA Shozo (平成 9. 4. 1) 1997	堀部 博 HORIBE Hiroshi (平成 9. 4. 1) 1997	池谷 敏彦 IKEYA Toshihiko (平成 11. 4. 1) 1999	祖父江 逸郎 SOBUE Itsuro (平成 12. 4. 1) 2000
侘美好 昭 TAKUMI Yoshiaki (平成 12. 4. 1) 2000	山田 高路 YAMADA Takamichi (平成 12. 4. 1) 2000	中西 正美 NAKANISHI Masami (平成 13. 4. 1) 2001	宮田 伸樹 MIYATA Nobuki (平成 13. 4. 1) 2001	成瀬 隆吉 NARUSE Takayoshi (平成 13. 4. 1) 2001
藤本 孟男 FUJIMOTO Takeo (平成 13. 4. 1) 2001	大野 完 OHNO Tamotsu (平成 14. 4. 1) 2002	吉田 行夫 YOSHIDA Yukio (平成 15. 1. 1) 2003	深津 英捷 FUKATSU Hidetoshi (平成 15. 4. 1) 2003	綾川 良雄 AYAKAWA Yoshio (平成 15. 4. 1) 2003
伊藤 元 ITO Gen (平成 16. 4. 1) 2004	野口 昌良 NOGUCHI Masayoshi (平成 17. 4. 1) 2005	廣岡 良文 HIROOKA Yoshifumi (平成 18. 4. 1) 2006	永田 昌久 NAGATA Yoshihisa (平成 18. 4. 1) 2006	三井 忠夫 MITSUI Tadao (平成 18. 4. 1) 2006
青山 久 AOYAMA Hisashi (平成 18. 4. 1) 2006	吉野 昌孝 YOSHINO Masataka (平成 18. 4. 1) 2006	中川 洋 NAKAGAWA Hiroshi (平成 18. 4. 1) 2006	川出 富貴子 KAWADE Fukiko (平成 18. 4. 1) 2006	高野 順子 TAKANO Junko (平成 18. 4. 1) 2006
加藤 延夫 KATO Nobuo (平成 18. 4. 1) 2006	野田 愛司 NODA Aiji (平成 19. 4. 1) 2007	木全 弘治 KIMATA Koji (平成 19. 4. 1) 2007	高橋 照子 TAKAHASHI Teruko (平成 19. 4. 1) 2007	佐橋 功 SAHASHI Ko (平成 20. 4. 1) 2008
松原 昌樹 MATSUBARA Masaki (平成 20. 4. 1) 2008	野口 宏 NOGUCHI Hiroshi (平成 21. 4. 1) 2009	原 一夫 HARA Kazuo (平成 21. 4. 1) 2009	齋藤 征夫 SAITO Yukio (平成 21. 4. 1) 2009	稻福 繁 INAFUKU Shigeru (平成 22. 4. 1) 2010
小松 徹 KOMATSU Toru (平成 22. 4. 1) 2010	橋詰 良夫 HASHIZUME Yoshio (平成 22. 4. 1) 2010	松本 義也 MATSUMOTO Yoshinari (平成 22. 4. 1) 2010	山田 史郎 YAMADA Shiro (平成 23. 4. 1) 2011	本多 靖明 HONDA Nobuaki (平成 23. 4. 1) 2011
菅屋 潤壹 SUGENOYA Jun-ichi (平成 23. 4. 1) 2011	伊藤 隆之 ITO Takayuki (平成 23. 4. 1) 2011	木村 英作 KIMURA Eisaku (平成 24. 4. 1) 2012	房岡 秀郎 FUSAOA Hideo (平成 24. 4. 1) 2012	高本 滋 TAKAMOTO Shigeru (平成 24. 4. 1) 2012
長谷川 高明 HASEGAWA Takaaki (平成 24. 4. 1) 2012	伊藤 義昭 ITO Yoshiaki (平成 25. 4. 1) 2013	小幡 剛隆 OBATA Yoshitaka (平成 25. 4. 1) 2013	岡田 忠 OKADA Tadashi (平成 25. 4. 1) 2013	鶴澤 正仁 TSURUSAWA Masahito (平成 25. 4. 1) 2013

太田 敬 OHTA Takashi (平成 25. 4. 1) 2013	仁田 正和 NITTA Masakazu (平成 25. 4. 1) 2013	石川 直久 ISHIKAWA Naohisa (平成 26. 4. 1) 2014	二村 真秀 FUTAMURA Masahide (平成 26. 4. 1) 2014	佐藤 芙佐子 SATO Fusako (平成 26. 4. 1) 2014
横井 豊治 YOKOI Toyoharu (平成 26. 10. 1) 2014	福富 隆志 FUKUTOMI Takashi (平成 26. 10. 1) 2014	野浪 敏明 NONAMI Toshiaki (平成 26. 10. 1) 2014	横地 高志 YOKOCHI Takashi (平成 27. 4. 1) 2015	岩城 正佳 IWAKI Masayoshi (平成 27. 4. 1) 2015
磯部 文隆 ISOBE Fumitaka (平成 27. 4. 1) 2015	浅本 憲 ASAMOTO Ken (平成 27. 4. 1) 2015	土井 まつ子 DOI Matsuko (平成 27. 4. 1) 2015	佐賀 信介 SAGA Shinsuke (平成 28. 4. 1) 2016	小林 章雄 KOBAYASHI Fumio (平成 28. 4. 1) 2016
今井 裕一 IMAI Hirokazu (平成 29. 4. 1) 2017	大竹 千生 OTAKE Kazuo (平成 29. 4. 1) 2017	石口 恒男 ISHIGUCHI Tsuneo (平成 30. 4. 1) 2018	小島 貞男 KOJIMA Sadao (平成 30. 4. 1) 2018	中川 隆 NAKAGAWA Takashi (平成 30. 4. 1) 2018
小寺 良尚 KODERA Yoshihisa (平成 30. 4. 1) 2018	八島 妙子 YASHIMA Taeko (平成 30. 4. 1) 2018	白鳥 さつき SHIRATORI Satsuki (平成 30. 4. 1) 2018	高安 正和 TAKAYASU Masakazu (平成 31. 4. 1) 2019	塩見 利明 SHIOMI Toshiaki (平成 31. 4. 1) 2019
池田 洋 IKEDA Hiroshi (平成 31. 4. 1) 2019	横尾 和久 YOKOO Kazuhisa (平成 31. 4. 1) 2019	衣斐 達 IBI Tohru (平成 31. 4. 1) 2019	西川 和裕 NISHIKAWA Kazuhiro (平成 31. 4. 1) 2019	佐藤 啓二 SATO Keiji (令和 2. 4. 1) 2020
吉田 眞理 YOSHIDA Mari (令和 2. 4. 1) 2020	山口 悦郎 YAMAGUCHI Etsuro (令和 2. 4. 1) 2020	植田 広海 UEDA Hiromi (令和 2. 4. 1) 2020	西川 和裕 NISHIKAWA Kazuhiro (令和 2. 4. 1) 2020	

## 客員教授 Visiting Professors

浅井 哲也 ASAI Tetsuya	新井 えいみ ARAI Eimi	石田 高司 ISHIDA Takashi	磯部 智 ISOBE Satoshi	市原 千博 ICHIHARA Chihiro
伊藤 誠 ITO Makoto	井上 保介 INOUE Yasusuke	伊吹 恵里 IBUKI Eri	今井 圓裕 IMAI Enyu	今井 常夫 IMAI Tsuneo
岩田 博英 IWATA Hirohide	岩堀 裕介 IWAHORI Yusuke	植田 美津恵 UEDA Mitsue	大谷 尚 OTANI Takashi	大曲 貴夫 OHMAGARI Norio
岡田 正人 OKADA Masato	小川 賢二 OGAWA Kenji	梶田 光春 KAJITA Mitsuharu	勝又 義直 KATSUMATA Yoshinao	加藤 宏一 KATO Koichi
金子 宏 KANEKO Hiroshi	鎌田 信彦 KAMADA Nobuhiko	川崎 雅規 KAWASAKI Masanori	川崎 元敬 KAWASAKI Motohiro	河野 正美 KAWANO Masami
神奈木 玲児 KANNAGI Reiji	北川 喜己 KITAGAWA Yoshimi	小泉 憲司 KOIZUMI Kenji	小出 龍郎 KOIDE Tatsuro	近藤 英作 KONDO Eisaku
近藤 孝男 KONDO Takao	近藤 三隆 KONDO Mitsutaka	佐々木 邦明 SASAKI Kuniaki	佐藤 純 SATO Jun	澁谷 いづみ SHIBUYA Izumi
下山 理史 SHIMOYAMA Satofumi	瀬上 清貴 SEGAMI Kiyotaka	瀬戸 隆一 SETO Takakazu	瀬戸 加大 SETO Masao	高橋 昭 TAKAHASHI Akira
高柳 友子 TAKAYANAGI Tomoko	竹内 昭憲 TAKEUCHI Akinori	築山 郁人 TSUKIYAMA Ikuto	Dietger Walter Niederwieser	Debra Lee Klamen
中尾 直樹 NAKAO Naoki	永谷 哲也 NAGATANI Tetsuya	西尾 芳文 NISHIO Osamu	西尾 芳文 NISHIO Yoshifumi	錦織 宏 NISHIGORI Hiroshi
羽瀧 脩躬 HABUCHI Osami	濱田 洋司 HAMADA Yoji	早川 俊彦 HAYAKAWA Toshihiko	福田 元敬 FUKUTA Motoyuki	前田 圭介 MAEDA Keisuke
松尾 仁司 MATSUO Hitoshi	松原 貴子 MATSUBARA Takako	三浦 清邦 MIURA Kiyokuni	三木 靖雄 MIKI Yasuo	水谷 登 MIZUTANI Noboru
三村 治 MIMURA Osamu	宮木 孝昌 MIYAKI Takayoshi	宮地 正彦 MIYACHI Masahiko	室谷 健太 MUROTANI Kenta	森 健 MORI Takeshi
森重 直行 MORISHIGE Naoyuki	森島 恒雄 MORISHIMA Tsuneo	森島 泰雄 MORISHIMA Yasuo	藪下 廣光 YABUSHITA Hiromitsu	山下 誠 YAMASHITA Makoto
山田 琢之 YAMADA Takuji	山元 章示 YAMAMOTO Shoji	脇田 康志 WAKIDA Yasushi	渡邊 邦友 WATANABE Kunitomo	渡邊 美寿津 WATANABE Misuzu (五十音順) (Japanese Alphabetical order)

## 法人本部等役員 Administrative Directors

法人本部長 Director, University Corporation	島田 孝一 SHIMADA Koichi	事務局長 Director, Administrative Bureau	羽根田 雅巳 HANEDA Masami	経営戦略推進事務室長 Director, Business Strategy Promotion Office	岩船 徹雄 IWFUNE Tetsuo
総務・秘書室長 Director, General Affairs and Secretarial Office	政木 浩次 MASAKI Hirotsugu	人事・厚生室長 Director, Personnel Affairs and Welfare Office	安藤 功臣 ANDO Isaomi	財務・管理室長 Director, Financial Affairs and Management Office	岩船 徹雄 IWFUNE Tetsuo
資金・出納室長 Director, Fund Management and Cashier's Office	丹羽 克也 NIWA Katsuya	社会連携推進室長 Director, Social Cooperation Promotion Office	早瀬 聡 HAYASE Satoshi	施設・建設室長 Director, Facilities and Construction Office	村上 英樹 MURAKAMI Hideki
管財・契約室長 Director, Property Management and Contracts Office	岡本 雄一 OKAMOTO Yuichi	総務部長 Director, General Affairs Department	後藤 佳志 GOTO Yoshiyuki	医学部事務部長 Director, Administrative Affairs Department, School of Medicine	河本 博喜 KAWAMOTO Hiroki
看護学部事務部長 Director, Administrative Affairs Department, College of Nursing	小谷 修 KOTANI Osamu	病院事務部長 Director, Administrative Affairs Department, University Hospital	小寺 努 KODERA Tsutomu	医事管理部長 Director, Medical Management Department, University Hospital	中條 孝弘 CHUJO Takahiro

職員数 Number of Staff

[2. 5. 1現在]  
As of May. 1, 2020

職種 Positions	組織 Organization	学長 President *1	教育職員 Teaching Staff								事務職員 Administrative Staff	司書 Librarians	秘書・技術職員 Secretaries & Specialists	総務職員 General Affairs Staff	医療職員 Paramedical Staff	看護職員 Nursing Staff	合計 Total	
			教授 Professors *2	教授(特任) Associate Professors *3	准教授 Associate Professors	准教授(特任) Senior Assistant Professor	講師 Assistant Professor	助教 Senior Residents	助教(医師助教) Clinical Fellow	小計 Total								
大学 University		(1)															(1)	
法人本部 University Corporation										56		1					57	
事務局 Administrative Bureau										16		21					37	
医学部 School of Medicine			40	24	30	6	51	47		198	26	25					249	
看護学部 College of Nursing			11		13		9	10		43	14						57	
総合学術情報センター Academic Media Center											7	3					10	
研究創出支援センター Research Creation Support Center				1	1					2			1				3	
災害医療研究センター Center for Disaster Medical Sciences				1			1	1		3			1				4	
保健管理センター Health Service				1						1						1	2	
加齢医学研究所 Institute for Medical Science of Aging			1				1	2		4		2					6	
分子医学研究所 Institute for Molecular Science of Medicine			1					4		5		1					6	
大学病院 University Hospital			12	12	10	7	34	110	95	106	386	93	37	5	328	1,011	1,860	
メディカルクリニック Medical Clinic			1	1						2	4		1	1	11	8	27	
産業保健科学センター Institute for Occupational Health Science							1			1							1	
総合医学研究機構 Institute of Comprehensive Medical Research					1					1			14				15	
運動療育センター Institute of Physical Fitness, Sports Medicine and Rehabilitation					1			2		3	3	3					9	
学際的痛みセンター Multidisciplinary Pain Center			1	1		1		1		4							4	
医学教育センター Medical Education Center			1	1				1		3							3	
シミュレーションセンター Clinical Simulation Center								1		1							1	
I R室 Institutional Research Office								1		1							1	
合計 Total		(1)	68	42	56	14	100	177	95	106	658	219	3	107	6	339	1,020	2,352

(※1 兼務, ※2 特命教授含む, ※3 特務教授含む)

大学院医学研究科 Graduate School of Medicine

研究科長 若槻明彦  
Dean WAKATSUKI Akihiko

専攻及び授業科目 Speciality Courses and Subjects

専攻 Speciality Courses	授業科目 Subjects			
基礎医学系 Basic Medicine	解剖学 Anatomy	生理学 Physiology	生化学 Biochemistry	薬理学 Pharmacology
	分子医科学 Molecular Science	病理学 Pathology	感染・免疫学 Microbiology and Immunology	加齢医科学 Aging Science
	衛生学 Health and Psychosocial Medicine	公衆衛生学 Public Health	法医学 Legal Medicine	医学・医療教育学 Medical Education
	細胞生物学(生物学) Cell Biology			
臨床医学系 Clinical Medicine	内科学 Internal Medicine	精神科学 Psychiatry	小児科学 Pediatrics	皮膚科学 Dermatology
	放射線医学 Radiology	総合医学 General Medicine	医療薬学 Medical Pharmacy	輸血・細胞治療医学 Transfusion Medicine and Cell Therapy
	睡眠医学 Sleep Medicine	外科学 Surgery	脳神経外科学 Neurological Surgery	整形外科 Orthopedic Surgery
	泌尿器科学 Urology	眼科学 Ophthalmology	耳鼻咽喉科学 Otorhinolaryngology	産婦人科学 Obstetrics and Gynecology
	麻酔科学 Anesthesiology	救命救急医学 Critical Care Medicine	リハビリテーション医学 Rehabilitation Medicine	形成外科学 Plastic and Reconstructive Surgery
	口腔外科学 Oral and Maxillofacial Surgery	病理診断学 Diagnostic Pathology	臨床感染症学 Clinical Infectious Diseases	新生児学 Neonatal Medicine
	がん治療学 Therapy of Malignant Disease	緩和・支持医療学 Palliative and Supportive Medicine	統合疼痛医学 Pain Medicine	災害医学 Disaster Medical Sciences
	戦略的先制統合医療・健康強化推進学 Strategic Reinforcement and Promotion of Health, Utilizing Preemptive and Integrative Medical Treatment		医療安全管理学 Medical Safety Management	

学生数 Number of Students [2. 5. 1現在]  
As of May. 1, 2020

収容定員 Enrollment limit	学年 Academic year	1学年 1st year	2学年 2nd year	3学年 3rd year	4学年 4th year	計 Total
120	在学生数 Enrollment	22	45	30	51	148

学位授与 Number of Persons Taking PhD. Degrees in Medical Science

学位 Academic Degree	年度 Year	昭和58~平成26年度 1983~2014	平成27年度 2015	平成28年度 2016	平成29年度 2017	平成30年度 2018	令和元年度 2019	計 Total
課程博士 PhD. after Graduate School		451	19	26	24	23	28	571
論文博士 PhD. based on Dissertation		373	6	4	6	7	6	402

# 大学院看護学研究科 Graduate School of Nursing

研究科長 坂本 真理子  
Dean SAKAMOTO Mariko

## 専攻 Speciality Courses

専攻 Speciality Courses	教育研究分野 Graduate Education and Research	専攻領域 Advanced Speciality	
看護学 Nursing	基礎看護学分野 Fundamental Nursing	看護管理学領域 Nursing Administration	
	母子看護学分野 Maternal and Pediatric Nursing	母性看護学領域 Maternal Nursing	
	成人・老年看護学分野 Chronic Illness and Gerontological Nursing	慢性看護学領域 Chronic Illness Nursing	
	精神・在宅・地域看護学分野 Psychiatric & Mental Health, Home Healthcare, and Community Health Nursing	精神看護学領域 Psychiatric and Mental Health Nursing	在宅看護学領域 Home Healthcare Nursing
	高度実践看護学分野 Field of Advanced Practice Nursing	感染看護学領域 Infection Control and Nursing	感染看護学領域 (専門看護師 [CNS]) Infection Control and Nursing (Clinical Nurse Specialist [CNS])
		臨床実践看護学領域 Clinical Nursing	臨床実践看護学領域 (診療看護師 [NP]) Clinical Nursing (Nurse Practitioner [NP])

## 授業科目 Subjects

修士課程 Graduate Program	授業科目 Subjects				
共通科目 Core Subjects	現象学的看護学 Phenomenological Nursing	看護理論 Nursing Theory	看護倫理 Nursing Ethics	看護教育論 Nursing Education	
	看護管理学 Nursing Administration	看護研究方法論 I Nursing Research I	看護研究方法論 II Nursing Research II	コンサルテーション論 Consultation Nursing	
	看護政策論 Health Care Policy in Nursing	環境保健学 Environmental and Occupational Health	国際看護学 International Nursing	英語文献講読 English Reading	
	フィジカルアセスメント Physical Examination	臨床薬理学 Clinical Pharmacology	病態生理学 Pathophysiology	看護教育実践論 Nursing Education	
	チーム医療特論 Team Approach to Health Care	医療安全・看護管理特論 Medical Safety and Nursing Administration Seminar	保健医療福祉システム特論 Health Care System		
専門科目 Advanced Nursing Subjects	看護管理学特論 I Nursing Administration I	看護管理学特論 II Nursing Administration II	看護管理学演習 Seminar in Administration Nursing	母性看護学特論 I Maternal Nursing I	
	母性看護学特論 II Maternal Nursing II	母性看護学演習 Seminar in Maternal Nursing	慢性看護学特論 I Chronic Illness Nursing I	慢性看護学特論 II Chronic Illness Nursing II	
	慢性看護学演習 Seminar in Chronic Illness Nursing	精神看護学特論 I Psychiatric and Mental Health Nursing I	精神看護学特論 II Psychiatric and Mental Health Nursing II	精神看護学演習 Seminar in Psychiatric and Mental Health Nursing	
	在宅看護学特論 I Home Healthcare Nursing I	在宅看護学特論 II Home Healthcare Nursing II	在宅看護学演習 Seminar in Home Healthcare Nursing	地域看護学特論 I Community Health Nursing I	
	地域看護学特論 II Community Health Nursing II	地域看護学演習 Seminar in Community Health Nursing	感染看護学特論 I Nursing Care and Infection Control I	感染看護学特論 II Nursing Care and Infection Control II	
	感染看護学演習 I Seminar in Nursing Care and Infection Control I	臨床実践看護学特論 I Clinical Nursing I	臨床実践看護学特論 II Clinical Nursing II	臨床実践看護学演習 Seminar in Clinical Nursing	
	特別研究 (修士論文) Master Thesis in Nursing				
	高度実践看護師 (専門看護師 [CNS]) コース Advanced practice Nursing (Clinical Nurse Specialist [CNS]) Course	感染看護学特論 I Nursing Care and Infection Control I	感染看護学特論 II Nursing Care and Infection Control II	感染看護学特論 III Nursing Care and Infection Control III	感染看護学特論 IV Nursing Care and Infection Control IV
		感染看護学特論 V Nursing Care and Infection Control V	感染看護学演習 I Seminar in Nursing Care and Infection Control I	感染看護学演習 II Seminar in Nursing Care and Infection Control II	感染看護学実習 I Practicum in Nursing Care and Infection Control I
		感染看護学実習 II Practicum in Nursing Care and Infection Control II	感染看護学実習 III Practicum in Nursing Care and Infection Control III	感染看護学課題研究 Research Project in Nursing Care and Infection Control	
高度実践看護師 (診療看護師 [NP]) コース Advanced practice Nursing (Nurse Practitioner [NP]) Course	診療看護師総論 General Remarks of Nurse Practitioner	臨床薬理学特論 Clinical Pharmacology	病態生理学特論 Pathophysiology	疾病特論 Medical Diagnosis and Treatment	
	臨床推論 Clinical Inference	フィジカルアセスメント演習 Physical Examination	呼吸器・循環器治療のための実践演習 Respiratory and Cardiothoracic Critical Care	ドレーン管理のための実践演習 Critical Care Treatment	
	疾病と治療 カテーテル管理と創傷管理 Critical Care Management: Gastrostomy Catheter, Central Venous Catheter, and Wound Management	疾病と治療 薬物治療 I Critical Care Management: Pharmacological Treatment I	疾病と治療 薬物治療 II Critical Care Management: Pharmacological Treatment II	人体構造演習 Human Anatomy	
	クリティカルケア特論 Critical Care Management	プライマリケア特論 Primary Care Management	診療看護実習・スキルアップ実習 Practicum of Nurse Practitioner and Advanced Skills	課題研究 Research Project	

## 学生数 Number of Students

収容定員 Enrollment limit	学年 Academic year	1 学年 1st year	2 学年 2nd year	計 Total
30	在学生数 Enrollment	12	23	35

## 学位授与 Number of Persons Taking Master of Science Degrees in Nursing

学位 Academic Degree	年度 Year	平成17~27年度 2005~2015	平成28年度 2016	平成29年度 2017	平成30年度 2018	令和元年度 2019	計 Total
修士課程 Master of Science		87	11	9	12	13	132

# 医学部医学科 School of Medicine

医学部長 若槻 明彦  
Dean WAKATSUKI Akihiko

教務部長 伊藤 恭彦  
Head, Academic Affairs Dept. ITO Yasuhiko

学生部長 鈴木 孝太  
Head, Student Affairs Dept. SUZUKI Kohta

## 授業科目 Subjects

1 学年次 1st year	2 学年次 2nd year	3 学年次 3rd year	4 学年次 4th year	5 学年次 5th year	6 学年次 6th year
プロフェッショナリズム 1a Professionalism 1a	プロフェッショナリズム 2 Professionalism 2	プロフェッショナリズム 3 Professionalism 3	プロフェッショナリズム 4 Professionalism 4	クリニカルクラークシップ A Clinical Clerkship A	クリニカルクラークシップ 2 Clinical Clerkship 2
プロフェッショナリズム 1b Professionalism 1b	行動科学 2 Behavioral Science 2	医学英語 3 Medical English 3	医学英語 4 Medical English 4	クリニカルクラークシップ B Clinical Clerkship B	学外クリニカルクラークシップ (学外協定病院等) Off-Campus Clinical Clerkship (Off-Campus Alliance Hospital etc.)
アカデミックリテラシー Academic Literacy	医学英語 2 Medical English 2	基礎医学セミナー Basic Medicine Seminar	医療と倫理 Healthcare and Ethics	学外クリニカルクラークシップ (学外協定病院等) Off-Campus Clinical Clerkship (Off-Campus Alliance Hospital etc.)	
医療のための情報学 Medical Informatics	分子発生学 Molecular Embryology	衛生学 Health and Psychosocial Medicine	選択講座 4 Elective Courses 4		
医用心理学 Medical Psychology	解剖学 2 (解剖実習) Anatomy 2 (Anatomy Practice)	公衆衛生学 Public Health	皮膚科学・形成外科学 Dermatology Plastic & Reconstructive Surgery		
行動科学 1a Behavioral Science 1a	生理学 2 Physiology 2	公衆衛生学実習 Practical training of Public Health	眼科学 Ophthalmology		
行動科学 1b Behavioral Science 1b	生理学実習 Physiology Practice	法医学 Legal Medicine	耳鼻咽喉科学 (口腔外科学) Otorhinolaryngology (Oral Surgery)		
医療のための数学 Mathematics for Medicine	生化学 2 Biochemistry 2	健康増進と疾病予防 Health Promotion and Disease Prevention	麻酔科学 Anesthesiology		
スポーツ科学 Sports Science	生化学実習 Biochemistry Practice	E BM Evidence-based Medicine	救急医学 Emergency and Critical Care Medicine		
医用物理学 Medical Physics	薬理学 Pharmacology	地域包括ケア実習 (老人保健施設等) Community-based Integrated Care Practice (Health Facilities for the Elderly)	臨床感染症学 Clinical Infectious Diseases		
生体分子の化学 Biomolecular Chemistry	薬理学実習 Pharmacology Practice	検査医学 Laboratory Medicine	臨床腫瘍学 Clinical oncology		
細胞生物学 Cellular Biology	分子病態学 Molecular Pathobiochemistry	消化器学 Gastroenterology	臨床遺伝学 Clinical genetics		
物理学実験 Physics Lab	病理学 (総論) Pathology (General)	循環器学 Cardiology	臨床推論 Clinical reasoning		
化学実験 Chemistry Lab	病理学 (各論) Pathology (Special)	呼吸器・アレルギー学 Respiratory Disease & Allergology	地域医療総合医学 Regional Medical Care General Medicine		
細胞生物学実習 Cellular Biology Practice	病理学実習 Pathology Practice	内分泌・代謝・糖尿病学 Endocrinology, Metabolism & Diabetology	基本手技・医療面接実習 Medical Interview & Physical Exam		
医学英語 1a Medical English 1a	統合講義 (腫瘍学) Integrated Lecture (Oncology)	脳・神経学 (神経内科学) Neurology	臨床実習入門 Introduction to Clinical Practice		
医学英語 1b Medical English 1b	統合講義 (炎症学) Integrated Lecture (Inflammation)	腎・膠原病学 Nephrology & Rheumatology	地域医療早期体験実習 Regional Medical Care Early Exposure to Medicine		
第二外国語 Second Foreign Languages	微生物学・基礎感染症学 Microbiology & Basic Infectious Diseases	血液・造血器学 Hematology	クリニカル・クラークシップ A Clinical Clerkship A		
ポルトガル語 Portuguese	微生物学実習 Microbiology Practice	精神科学 Psychiatry			
中国語 Chinese	免疫学 Immunology	小児科学 Pediatrics			
韓国語 Korean	免疫学実習 Immunology Practice	脳・神経学 (脳神経外科学) Neurosurgery			
ドイツ語 German	寄生虫学 Parasitology	整形外科学 Orthopedic Surgery			
初年次医科学セミナー Seminar for 1st-year Medical Students	寄生虫学実習 Parasitology Practice	泌尿器科学 Urology			
自然科学演習 Natural Science Seminar	地域社会医学実習 (心身障害者施設等) Community Medicine Practice (Facilities for the Handicapped)	産科学 Obstetrics			
リベラルアーツ Liberal Arts	チーム医療実習 Team Medical Care Practice	婦人科学 Gynecology			
哲学と医療 Philosophy and Medical Care	外来案内実習 Outpatient Escort	放射線医学 Radiology			
経済と医療 Economy and Medical Care	コミュニケーション実習 2 Communication Practice 2	疼痛医療学 Pain Medicine			
文学と医療 Literature and Medical Care	選択講座 2 Elective Courses 2	医療安全 Medical Safety			
法学と医療 Law and Medical Care		東洋医学 Oriental Medicine			
宗教と医療 Religion and Medical Care		高齢医学 Gerontology and Geriatrics			
生命倫理 Bioethics		症候学 Symptomatology			
早期体験実習 1a (シミュレーション実習・ コミュニケーション実習 1) Early Exposure to Medicine 1a (Simulation Training & Communication Practice 1)		コミュニケーション演習 3 Communication Practice 3			
早期体験実習 1b (看護体験実習) Early Exposure to Medicine 1b (Nursing Experience)		選択講座 3 Elective Courses 3			
早期体験実習 1c (臨床科見学実習) Early Exposure to Medicine 1c (Visiting Clinical Departments)					
解剖学 1a Anatomy 1a					
解剖学 1b Anatomy 1b					
生理学 1 Physiology 1					
生化学 1 Biochemistry 1					
選択講座 1 Elective Courses 1					

- ・・・基礎医学系科目  
Basic Medicine Subjects
- ・・・臨床医学系科目  
Clinical Medicine Subjects
- ・・・学内・学外実習  
Clinical Training  
(On- & Off-Campus)

教授 Professors

●基礎科学 Liberal Arts

生物学 Biology	武内 恒成 TAKEUCHI Kosei	外国語 Foreign Languages	山森 孝彦 YAMAMORI Takahiko
----------------	-------------------------	--------------------------	----------------------------

●基礎医学 Basic Medicine

解剖学 Anatomy	中野 隆 NAKANO Takashi	解剖学 Anatomy	内藤 宗和 NAITO Munekazu	生理学 Physiology	増 渕 悟 MASUBUCHI Satoru
生理学 Physiology	佐藤 元彦 SATO Motohiko	生化学 Biochemistry	細川 好孝 HOSOKAWA Yoshitaka	薬理学 Pharmacology	岡田 尚志郎 OKADA Shoshiro
病理学 Pathology	笠井 謙次 KASAI Kenji	感染・免疫学 Microbiology and Immunology	高村 祥子 TAKAMURA Sachiko	衛生学 Health and Psychosocial Medicine	鈴木 孝太 SUZUKI Kohta
公衆衛生学 Public Health	菊地 正悟 KIKUCHI Shogo	法医学 Legal Medicine	妹尾 洋 SENO Hiroshi		

●臨床医学 Clinical Medicine

内科学 (消化管内科) Internal Medicine (Gastroenterology)	春日井 邦夫 KASUGAI Kunio	内科学 (肝胆膵内科) Internal Medicine (Hepatology and Pancreatology)	米田 政志 YONEDA Masashi	内科学 (循環器内科) Internal Medicine (Cardiology)	天野 哲也 AMANO Tetsuya
内科学 (呼吸器・アレルギー内科) Internal Medicine (Respiratory Medicine and Allergy)	伊藤 理 ITO Satoru	内科学 (糖尿病内科) Internal Medicine (Diabetes)	中村 二郎 NAKAMURA Jiro	内科学 (神経内科) Internal Medicine (Neurology)	道 勇 学 DOYU Manabu
内科学 (腎臓・リウマチ膠原病内科) Internal Medicine (Nephrology and Rheumatology)	伊藤 恭彦 ITO Yasuhiko	内科学 (血液内科) Internal Medicine (Hematology)	高見 昭良 TAKAMI Akiyoshi	精神科学 Psychiatry	兼本 浩祐 KANEMOTO Kousuke
小児科学 Pediatrics	奥村 彰久 OKUMURA Akihisa	外科学 (消化器外科) Surgery (Gastroenterological Surgery)	佐野 力 SANO Tsuyoshi	外科学 (心臓外科) Surgery (Cardiac Surgery)	松山 克彦 MATSUYAMA Katsuhiko
外科学 (血管外科) Surgery (Vascular Surgery)	石橋 宏之 ISHIBASHI Hiroyuki	外科学 (呼吸器外科) Surgery (Chest Surgery)	羽生田 正行 HANIUDA Masayuki	外科学 (乳腺・内分泌外科) Surgery (Breast and Endocrine Surgery)	中野 正吾 NAKANO Shogo
外科学 (腎移植外科) Surgery (Renal Transplant Surgery)	小林 孝彰 KOBAYASHI Takaaki	脳神経外科学 Neurological Surgery	宮地 茂 MIYACHI Shigeru	整形外科 Orthopedic Surgery	出家 正隆 DEIE Masataka
皮膚科学 Dermatology	渡邊 大輔 WATANABE Daisuke	泌尿器科学講座 Urology	佐々 直人 SASSA Naoto	眼科学 Ophthalmology	瓶井 資弘 KAMEI Motohiro
耳鼻咽喉科学 Otorhinolaryngology	藤本 保志 FUJIMOTO Yasushi	産婦人科学 Obstetrics and Gynecology	若槻 明彦 WAKATSUKI Akihiko	放射線医学 Radiology	鈴木 耕次郎 SUZUKI Kojiro
麻酔科学 Anesthesiology	藤原 祥裕 FUJIWARA Yoshihiro				

●大学病院 University Hospital

総合診療科 General Medicine	前川 正人 MAEKAWA Masato	形成外科 Plastic and Reconstructive Surgery	古川 洋志 FURUKAWA Hiroshi	救命救急科 Emergency and Critical Care Medicine	武山 直志 TAKEYAMA Naoshi
リハビリテーション科 Rehabilitation Medicine	木村 伸也 KIMURA Shinya	感染症科 Clinical Infectious Diseases	三嶋 廣繁 MIKAMO Hiroshige	病理診断科 Surgical Pathology	都築 豊徳 TSUZUKI Toyonori
歯科口腔外科 Dentistry and Oral Surgery	風岡 宜暁 KAZAOKA Yoshiaki	救急診療部 Emergency Medicine	加納 秀記 KANO Hideki	臨床腫瘍センター Cancer Center	三嶋 秀行 MISHIMA Hideyuki
緩和ケアセンター Palliative Care Center	森 直治 MORI Naoharu	先制・統合医療包括センター Preemptive and Integrative Medicine Center	福沢 嘉孝 FUKUZAWA Yoshitaka	医療安全管理室 Medical Safety Management Office	杉本 郁夫 SUGIMOTO Ikuo

●附属施設 Adjunct Facility

メディカルクリニック Medical Clinic	馬場 研二 BABA Kenji	学際的痛みセンター Multidisciplinary Pain Center	牛田 享宏 USHIDA Takahiro	医学教育センター Medical Education Center	早稲田 勝久 WASEDA Katsuhisa
					伴 信太郎 BAN Nobutaro

●研究所 Institute

加齢医学研究所 Institute for Medical Science of Aging	岩崎 靖 IWASAKI Yasushi	分子医学研究所 Institute for Molecular Science of Medicine	渡辺 秀人 WATANABE Hideto
---	-------------------------	--	--------------------------

●寄附講座 Endowed Chair

分子標的医薬寄附講座 Department of Molecular Target Medicine	梅澤 一夫 UMEZAWA Kazuo	腫瘍免疫寄附講座 Department of Tumor Immunology	上田 龍三 UEDA Ryuzo
---	------------------------	--	---------------------

学生数 Number of Students

[2. 5. 1現在]  
As of May. 1, 2020

収容定員 Enrollment limit	在学生数 Enrollment							
	学年 Academic year	1学年次 1st year	2学年次 2nd year	3学年次 3rd year	4学年次 4th year	5学年次 5th year	6学年次 6th year	計 Total
688	男 Male	77	79	65	65	53	82	421
	女 Female	51	43	50	54	55	44	297
	計 Total	128	122	115	119	108	126	718

卒業生数 Number of Graduates

性別 Sex	年度 Year	昭和52~平成26年度 1977-2014	平成27年度 2015	平成28年度 2016	平成29年度 2017	平成30年度 2018	令和元年度 2019	計 Total
	男 Male		2,658	50	57	59	64	54
女 Female		1,142	49	43	49	43	50	1,376
計 Total		3,800	99	100	108	107	104	4,318

学術国際交流 International Academic Exchange

大学名 Universities	国名 Countries	開始年月 Since	交流内容 Activities
南イリノイ大学 医学部 Southern Illinois University School of Medicine	アメリカ合衆国 U.S.A.	平成19年4月 April 2007	学生の短期留学 Short-term Exchange of Students
コンケン大学 医学部 Faculty of Medicine, Khon Kaen University	タイ王国 Kingdom of Thailand	平成23年11月 November 2011	学生・研究者の交流 Exchange of Students and Research scholars
ルール大学 医学部 Ruhr-Universität Bochum School of Medicine	ドイツ連邦共和国 Federal Republic of Germany	平成24年1月 January 2012	学生の短期留学 Short-term Exchange of Students
東亜大学校医科大学 Dong-A University College of Medicine	大韓民国 Republic of Korea	平成27年6月 June 2015	学生・研究者の交流 Exchange of Students and Research scholars
ウッチ医科大学 Medical University of Lodz	ポーランド共和国 Republic of Poland	平成28年2月 February 2016	学生・研究者の交流 Exchange of Students and Research scholars
バーモント大学 University of Vermont	アメリカ合衆国 U.S.A.	平成29年11月 November 2017	学生・研究者の交流 Exchange of Students and Research scholars
シーラーズ医科大学 Shiraz University of Medical Sciences	イラン・イスラム共和国 Islamic Republic of Iran	令和元年8月 August 2019	学生・研究者の交流 Exchange of Students and Research scholars
キエフ医科大学 Kyiv Medical University	ウクライナ Ukraine	令和2年3月 March 2020	学生・研究者の交流 Exchange of Students and Research scholars
ポズナン医科大学 Poznan University of Medical Sciences	ポーランド共和国 Republic of Poland	令和2年4月 April 2020	学生・研究者の交流 Exchange of Students and Research scholars

# 看護学部看護学科 College of Nursing

看護学部長 坂本 真理子 Head, Academic and Student Affairs Dept. IZUMI Masayuki  
 Dean SAKAMOTO Mariko

## 授業科目 Subjects

前期課程 Phase 1		後期課程 Phase 2	
1 学年次 1st year	2 学年次 2nd year	3 学年次 3rd year	4 学年次 4th year
文学 Literature	心理学 Psychology	治療・回復過程援助論Ⅱ Care for Patients in Clinical Settings II	災害看護学 Disaster Nursing
哲学 Philosophy	手話 Introduction to Japanese Sign Language	療養生活支援論Ⅱ Chronic Illness Care Nursing II	看護管理論 Nursing Administration
教育学 Pedagogy	医療英語 Medical English	保健指導論 Health Guidance	看護総合 Comprehensive Nursing
音楽 Music	英語文献講読 English Reading	クリティカルケア論 Critical Care Nursing	卒業研究Ⅱ Bachelor's Thesis Research II
憲法学 Constitution	生命倫理 Bioethics	ターミナルケア論 Terminal Care Nursing	母性看護学実習 Practicum: Maternal Nursing
文化人類学 Cultural Anthropology	家族社会学 Family Sociology	母性看護学援助論 Maternal Nursing	小児看護学実習 Practicum: Pediatric Nursing
政治学 Politics	ヒューマンセクシュアリティ論 Human Sexuality	小児看護学援助論 Pediatric Nursing	在宅看護学実習 Practicum: Home Healthcare Nursing
経済学 Economics	臨床薬理学 Clinical Pharmacology	老年看護学援助論 Gerontological Nursing	公衆衛生看護学実習 Practicum: Public Health Nursing
情報科学 Information Science	病態治療学Ⅰ Pathophysiology & Therapeutics I	精神看護学援助論 Psychiatric & Mental Health Nursing	総合看護実習 Practicum: Comprehensive Nursing
統計学 Statistics	病態治療学Ⅱ Pathophysiology & Therapeutics II	在宅看護学援助論 Home Healthcare Nursing	
数学 Mathematics	病態治療学Ⅲ Pathophysiology & Therapeutics III	地域看護学援助論 Community Health Nursing	
生物学 Biology	病態治療学Ⅳ Pathophysiology & Therapeutics IV	看護研究方法論 Methodology of Nursing Research	
化学 Chemistry	病態治療学Ⅴ Pathophysiology & Therapeutics V	卒業研究Ⅰ Bachelor's Thesis Research I	
物理学 Physics	臨床栄養学 Clinical Nutritional Science	治療・回復過程援助実習 Practicum: Care for Patients in Clinical Settings	
国語表現法 Japanese Expression	公衆衛生学 Public Health	療養生活支援実習 Practicum: Chronic Illness Care Nursing	
英語Ⅰ English I	環境保健学 Environmental Health	老年看護学実習Ⅰ Practicum: Gerontological Nursing I	
英語Ⅱ English II	疫学 Epidemiology	老年看護学実習Ⅱ Practicum: Gerontological Nursing II	
中国語 Chinese	保健医療福祉行政論 Healthcare and Social Welfare Administration	精神看護学実習 Practicum: Psychiatric & Mental Health Nursing	
ドイツ語 German	社会福祉学 Social Welfare		
スペイン語 Spanish	看護学原論 Fundamentals of Nursing		
教養ゼミナール Seminar in Liberal Arts	基礎看護技術Ⅱ Fundamentals in Nursing Skills II		
形態機能学Ⅰ Human Anatomy & Physiology I	看護過程論 Nursing Process		
形態機能学Ⅱ Human Anatomy & Physiology II	治療・回復過程援助論Ⅰ Care for Patients in Clinical Settings I		
生化学 Biochemistry	療養生活支援論Ⅰ Chronic Illness Care Nursing I		
人間学 Anthropology	健康教育論 Health Education		
運動の科学 Sports Science	リハビリテーションケア論 Rehabilitation Care		
体育実技 Physical Education	母性看護学概論 Introduction to Maternal Nursing		
病理学 Pathology	小児看護学概論 Introduction to Pediatric Nursing		
感染・免疫学 Infection & Immunology	成人看護学概論 Introduction to Adult Nursing		
看護基礎論 Introduction to Nursing	老年看護学概論 Introduction to Gerontological Nursing		
援助的関係論 Human Relationship in Nursing	感染と看護 Infection & Nursing		
ヘルスアセスメント Health Assessment	精神看護学概論 Introduction to Psychiatric & Mental Health Nursing		
基礎看護技術Ⅰ Fundamentals in Nursing Skills I	家族看護論 Family Health Nursing		
看護入門実習 Introduction to Nursing Practicum	在宅看護学概論 Introduction to Home Healthcare Nursing		
	地域看護学概論 Introduction to Community Health Nursing		
	学校看護学 School Health Nursing		
	産業看護学 Occupational Health Nursing		
	国際看護学 International Nursing		
	基礎看護学実習 Practicum: Fundamental Nursing		

- ・・・教養科目群 Liberal Arts Subjects
- ・・・専門基礎科目群 Fundamentals of Nursing Subjects
- ・・・看護学専門科目群 Nursing Science Subjects
- ・・・看護学専門科目群 (臨床実習) Nursing Science Subjects (Clinical Practice)

## 教授 Professors

### ●専門基礎科学系 Fundamentals of Nursing

病態治療学 Pathophysiology & Therapeutics	大須賀 浩二 OSUKA Koji	病態機能学 Pathophysiology	三浦 裕次 MIURA Yuji	病態保健学 Pathophysiology & Health Science	三木 研作 MIKI Kensaku
医療英語 Medical English	近藤 真治 KONDO Shinji				

### ●看護専門科学系 Nursing Sciences

成人看護学 Adult Nursing	高橋 佳子 TAKAHASHI Keiko	地域看護学 Community Health Nursing	坂本 真理子 SAKAMOTO Mariko	地域看護学 Community Health Nursing	若杉 里実 WAKASUGI Satomi
精神看護学 Psychiatric and Mental Health Nursing	心光 世津子 SHIMMITSU Setsuko	感染看護学 Infection Control Nursing	佐藤 ゆか SATO Yuka	臨床実践看護学 Clinical Nursing	阿部 恵子 ABE Keiko
臨床実践看護学 Clinical Nursing	泉 雅之 IZUMI Masayuki				

## 学生数 Number of Students

[2. 5. 1現在] As of May. 1, 2020

収容定員 Enrollment limit	在学生数 Enrollment					
	学年 Academic year	1 学年次 1st year	2 学年次 2nd year	3 学年次 3rd year	4 学年次 4th year	計 Total
400	男 Male	2	5	3	5	15
	女 Female	101	97	101	100	399
	計 Total	103	102	104	105	414

## 卒業生数 Number of Graduates

性別 Sex	年度 Year	平成15~26年度 2003~2014	平成27年度 2015	平成28年度 2016	平成29年度 2017	平成30年度 2018	令和元年度 2019	計 Total
	男 Male		102	5	7	1	10	7
女 Female		1,169	103	99	100	97	88	1,656
計 Total		1,271	108	106	101	107	95	1,788

## 学術国際交流 International Academic Exchange

大学名 Universities	国名 Countries	開始年月 Since	交流内容 Activities
サンディエゴ大学 ハーン看護健康科学学部 The University of San Diego Hahn School of Nursing and Health Science	アメリカ合衆国 U.S.A.	平成14年7月 July 2002	・研究協力 Research Cooperation ・学術的資料や情報の交換 Exchange of Academic Materials and Other Information
オウル大学医学部 健康科学センター看護科学学科 The University of Oulu Faculty of Medicine, Institute of Health Sciences / Nursing Science	フィンランド Finland	平成16年6月 June 2004	・研究協力 Research Cooperation ・学術的資料や情報の交換 Exchange of Academic Materials and Other Information ・教員や研究者の交流 Exchange of Faculty Members and Research Scholars
ケース・ウェスタン・リザーブ大学 フランシス・ペイン・ボルトン看護学部 Case Western Reserve University Frances Payne Bolton School of Nursing	アメリカ合衆国 U.S.A.	平成21年3月 March 2009	・共同研究 Collaborative Research ・教員や研究者の交流 Exchange of Faculty Members and Research Scholars ・学部生の短期留学 Short-Term Training Program for Students
マハサラカム大学看護学部 Mahasarakham University Faculty of Nursing	タイ王国 Thailand	平成29年10月 October 2017	・学術的資料や情報の交換 Exchange of Academic Materials and Other Information ・教員や研究者の交流 Exchange of Faculty Members and Research Scholars ・学部生の短期留学 Short-Term Training Program for Students



2号館 (研究棟)  
Building No.2 (Research Building)

C棟 (C病棟)  
Building C (Hospital Building C for Inpatients)

ヘリポート・格納庫  
Heliport and Hangar

D棟 (D病棟)  
Building D (Hospital Building D for Inpatients)

3号館 (基礎科学棟)  
Building No.3 (Liberal Arts Building)

立体駐車場  
Parking

中央棟 (診療棟・A病棟・B病棟)  
Central Building (Hospital Building for Outpatients  
Hospital Building A, B for Inpatients)

1号館 (大学本館)  
Building No.1 (Main Building)

保育所 (アイキッズハウス)  
Day Nursery (Ai Kids House)

4号館 (看護学部棟)  
Building No.4 (College of Nursing Building)

6号館 (運動療育センター・体育館)  
Building No.6  
(Institute of Physical Fitness, Sports  
Medicine and Rehabilitation Gymnasium)

7号館 (医心館)  
Building No.7 (Ishinkan)

学生クラブハウス  
Student Club House

5号館 (総合実験研究棟)  
Building No.5 (Research Centers Building)

グラウンド (雁又)  
Sports Area

## 総合学術情報センター Academic Media Center

センター長 中野 隆  
Director NAKANO Takashi

### 目的

知の拠点を構築し、教職員、学生等の利用に供し、もって本学の教育・研究の充実及び向上並びに国際的な学術情報流通に寄与するとともに、医科学の発展及び社会に貢献する。

### Objective:

To build a knowledge base for the use of our teaching staff and students, thus contributing to the enhancement and improvement of the circulation of international academic information, and contributing further to the development of medical science and society.

## 図書館部門

## Library

部門長 中野 隆  
Chairperson NAKANO Takashi

### 目的

図書、学術雑誌、視聴覚資料その他の学術情報を収集し、管理し、及び運用し、教職員、学生等の利用に供し、もって本学の教育・研究の充実と向上に寄与する。

### Objective:

To build a collection of books, academic journals, audiovisual materials and other scientific information to support the needs of our faculty, staff and students, thus contributing to the enhancement of research and education of our university.

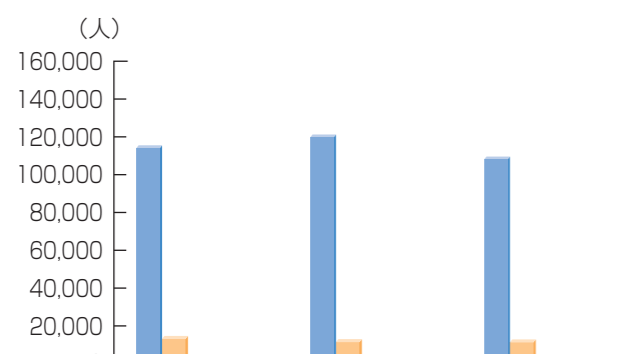
### 蔵書数 Library Holdings

[2. 3. 31現在]  
As of Mar. 31, 2020

内容Contents 種類Kinds	医学・看護学書 Medical and Nursing Books	一般教養書 General Books	製本雑誌 Bound Journals	視聴覚資料数 Audiovisuals	計 Total
和書 Japanese	39,363	16,091	14,019	1,575	71,048
洋書 Foreign	14,148	1,541	8,076	11	23,776
計 Total	53,511	17,632	22,095	1,586	94,824

(vols.)

入館者数推移  
Total Number of Visits to the Library



種類	平成29年度 2017	平成30年度 2018	令和元年度 2019
学生	113,901	119,610	107,931
教職員	13,064	11,398	11,233
卒業生	236	436	220
学外者	301	227	196
高大連携	—	—	23

内容Contents 種類Kinds	和書 Japanese	洋書 Foreign	計 Total	プリント版 Print Version	電子版 Online Version
カレント 雑誌 Current Journals	634	23	657	1,484	2,401
				657	3,885

(titles)

### 貸出冊数 Number of Lending

年度	平成29年度 2017	平成30年度 2018	令和元年度 2019
	14,222	13,815	11,806

(vols.)

### 学外者内訳 Details of Non-Enrollment Visitors

	令和元年度 2019
医療・教育機関 Researchers	109
地域住民 Local Inhabitants	87

## ICT支援部門

## Information & Communication Technology Support

部門長 橋本 貴宏  
Chairperson HASHIMOTO Takahiro

### 目的

ICTを活用した本学の教育・学修方法、研究の振興支援に寄与する。

### Objective:

To contribute to the enhancement of ICT-utilizing methods of teaching and learning as well as research at the university.

### 授業支援システムコース登録数

### Number of Education Support System Courses

[2. 3. 31現在]

As of Mar. 31, 2020

	医学部 Medical	看護学部 Nursing	計 Total
平成27年度 2015	29	33	62
平成28年度 2016	47	37	84
平成29年度 2017	48	41	89
平成30年度 2018	73	48	121
令和元年度 2019	100	46	146

## 情報基盤部門

## Information Infrastructure

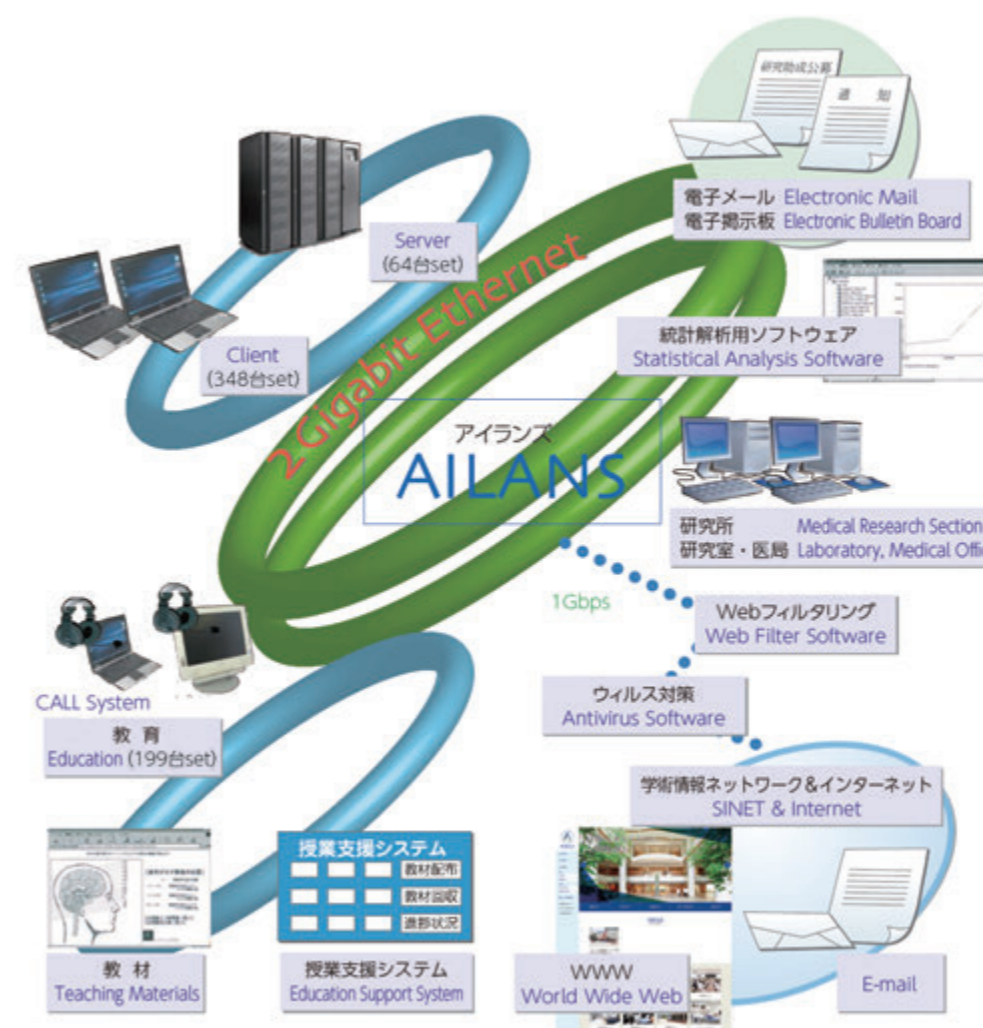
部門長 妹尾 洋  
Chairperson SENO Hiroshi

### 目的

本学の学術研究の振興に寄与し、情報処理教育を促進するとともに、教務及び各種の事務の合理的・効果的処理を図る。

### Objective:

To contribute to the promotion of academic research and information processing education and to assist efficient use of the information about student affairs and other office works.



## 研究創出支援センター Research Creation Support Center

センター長 武内 恒成  
Director TAKEUCHI Kosei

### 目的

総合的研究支援により、研究活動の推進に寄与する。

### Objective:

To contribute to the promotion of research activities through comprehensive research support.

### 部門 Departments

研究支援部門 Research Support
共同実験部門 Research Creation
バイオバンク部門 Biobank



実験室  
Laboratory

## 災害医療研究センター Center for Disaster Medical Sciences

センター長 津田 雅庸  
Director TSUDA Masanobu

### 目的

災害医療の教育・研究をより積極的に進め、災害医療の発展に寄与する。

### Objective:

To contribute to the development of disaster medicine through the advancement of proactive disaster medical research and education.



研修会  
Seminar

## 国際交流センター Center for International Affairs

センター長 渡辺 秀人  
Director WATANABE Hideto

### 目的

学生と教職員の国際交流並びに外国人研究者受入活動の支援等、大学全体の国際交流事業の統括拠点として、医療人の育成と研究の発展に寄与する。

### Objective:

To provide an environment that activates medical education and research, by supporting the international exchange programs of students, faculty, and foreign researchers.



協定大学訪問  
Visit of Foreign Med School

## 加齢医科学研究所 Institute for Medical Science of Aging

研究所長 岩崎 靖  
Director IWASAKI Yasushi

### 目的

生体の加齢に関する医科学研究を行い、老化の抑制及び加齢に関連する疾病の予防と治療に対する基礎的指針を確立して人類の健康増進に貢献する。

### Objective:

To conduct research in neuropathology and to develop further understanding of basic mechanisms involved in the aging process and the pathogenesis of human neurological diseases.

### 研究部門 Department

神経病理部門 Neuropathology	プリオン病解剖部門 Autopsy Center of Prion Disease
--------------------------	--



実験室  
Laboratory

## 分子医科学研究所 Institute for Molecular Science of Medicine

研究所長 渡辺 秀人  
Director WATANABE Hideto

### 目的

生体を構成する細胞と細胞外マトリックスの構築と機能を、最先端の技術を用いて解析し、その成果を医学に還元して疾病の予防、治療に応用する。

### Objective:

To investigate the structure and function of cells and the extracellular matrices using various methods in morphology, biochemistry and molecular biology. Our study will lead to development of therapy and prevention of diseases.

### 研究部門 Department

第一部門（細胞外マトリックスの分子生物学的研究）  
1st Department (Biomedical study of extracellular matrix)



実験室  
Laboratory

## 産業保健科学センター Institute for Occupational Health Science

センター長 鈴木 孝太  
Director SUZUKI Kohta

### 目的

産業保健科学に関する教育・研究を行うとともに、産業従事者の健康の保持・増進のための支援を通じて産業保健科学の向上に寄与する。

### Objective:

To conduct research and education in the field of occupational health science, and to contribute to the improvement of occupational health science by helping to maintain and promote the health of employees.



研修会  
Seminar

## 運動療育センター Institute of Physical Fitness, Sports Medicine and Rehabilitation

センター長 牛田 享宏  
Director USHIDA Takahiro

### 目的

運動処方及び運動生理に関する教育研究を行い、疾病予防、健康の保持・増進のための体力診断、指導等を行い、健康づくりに寄与する。

### Objective:

To conduct research and education in the field of prescription and physiology of exercises and to contribute to health promotion through physical checkups and instructions for disease prevention and maintenance and promotion of health.

### 研究部門 Departments

メディカルチェック部門 Medical Checks Section
運動機能検査部門 Athletic Function Testing Section
フィットネス部門 Fitness Section
療育指導部門 Physical Fitness Sports Medicine Counseling Section

### ●メディカルチェック項目 Items of Medical checks

項目 Item	
問診 Medical Questionnaire	心拍数 (安静時) Heart Rate Measurement (At rest)
身体計測 Physical Measurement	心電図 (安静時) Electrocardiogram Test (At rest)
皮下脂肪厚測定 Percent Body Fat Measurement	体力測定 Physical Fitness Test
尿検査 Urine Examination	運動負荷テスト (1誘導) Exercise Stress Test (Lead 1)
血液 (一般) Complete Blood Count	運動負荷テスト (12誘導) Exercise Stress Test (Lead12)
血液 (生化学) Blood (Biochemistry)	呼気ガス分析 Oxygen Intake Measurement
胸部X線 Chest X-Rays	運動指導 Exercise Instruction
肺機能 Lung Function Test	総合指導 Health Promotion Instruction
血圧 (安静時) Blood Pressure Measurement (At rest)	



### ●メディカルチェック者数 Number of Medical Checkups

[31. 4. 1-2. 3. 31]  
Apr. 1, 2019-Mar. 31, 2020

コース名等 Course	人数 People
健康増進コース (A) Health Promotion Course	85
運動器系療法コース (E1) Therapeutic Exercise Course	287
内科系運動療法コース (E2) Therapeutic Exercise Course of Internal Medicine	244
内科系運動療法コース (E2-1) Therapeutic Exercise Course of Internal Medicine	171
いきいき健康教室 Swimming Class of Aged	0
スイミング教室 (J2) Swimming Course	0
リウマチ教室 Water Exercise for Rheumatoid Arthritis	10
トレーニングコース (健康測定・指導) Training Course (Health Measurement・Instruction)	1
職員 Personnel Course	75
計 Total	873

### ●施設利用者数 (学生除く) Facility Users (Except for Student)

[31. 4. 1-2. 3. 31]  
Apr. 1, 2019-Mar. 31, 2020

施設名 Facility	利用者数 User	一日平均 Daily Average
ジム Training Gym	13,787	51.8
プール Swimming Pool	6,355	23.9
ジム&プール Training Gym and Swimming Pool	19,420	73.0
実利用者数 Actual Users	39,562	148.7

営業266日  
266 business days

## 薬毒物分析センター Poison Analysis Center

センター長 妹尾 洋  
Director SENO Hiroshi

### 目的

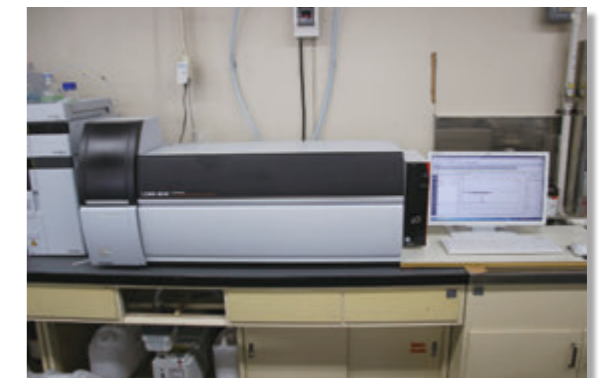
薬毒物に関する研究・教育を行い、薬毒物の分析を通して、薬毒物中毒に対する救命救急医療の向上に寄与する。

### Objective:

To conduct research and education on drug and poison analysis and contribute to the elevation of standards of critical care medicine as to medicinal poisonings.



ガスクロマトグラフ質量分析装置  
GC-MS (gas chromatograph-mass spectrometer)



液体クロマトグラフタンデム質量分析装置  
LC-MS/MS (liquid chromatograph-tandem mass spectrometer)

## 学際的痛みセンター Multidisciplinary Pain Center

センター長 牛田 享宏  
Director USHIDA Takahiro

### 目的

本邦で最初に創設された集学的な痛みセンターであり、難治性の患者を苦しめる痛みについて、身体の器質的な面と精神心理的な面の両面から科学的に評価し、痛みの発症や維持に関わるメカニズムの解明及び治療法の研究を行う。臨床部門として愛知医科大学病院の痛みセンターを有し、チーム医療の実践や新しい疼痛治療法の開発などを進めると同時に学部教育も担う。また、国の慢性疼痛政策事業の推進施設でもあり、慢性疼痛の疫学や医療システム面からの対応策についての研究分析も行う。

### Objective:

The center is the first multidisciplinary pain research and treatment center established in Japan. We will scientifically analyze the pathogenesis and maintenance of intractable pain, and study the mechanisms that contribute to the onset and maintenance of pain and its treatment. In the Pain Center at AMU Hospital, our clinical department, we are responsible for the development of new pain therapies as well as student education.

Our center is also a promotion facility for the national chronic pain control project, which also conducts research and analysis of epidemiology and health care systems.



クリニカルカンファレンス  
Clinical Conference

## 医学教育センター Medical Education Center

センター長 伴 信太郎  
Director BAN Nobutaro

### 目的

医学教育に関する情報収集及び分析，教員の教育評価システムの構築及びファカルティ・ディベロップメント（FD）の企画・実施を行い，医学教育の推進に寄与する。

### Objective:

We aim to contribute to the development and promotion of medical education at Aichi Medical University by collecting and analyzing information on medical education, constructing an evaluation system for teaching staff, and organizing faculty development programs.



教員研修  
Faculty Development

## シミュレーションセンター Clinical Simulation Center

センター長 伴 信太郎  
Director BAN Nobutaro

### 目的

シミュレーターとシナリオベースのシミュレーション・プログラムを用いて，医療系学生及び病院職員への教育，研修を行い，臨床現場における実践的な技術・知識・態度の習得と向上を図る。

### Objective:

We aim to teach and improve clinical skills, including knowledge and attitude, by using simulators and scenario-based simulation programs for medical and nursing students as well as health care staff members.



初期研修医ガイダンス  
New Junior Resident Skill Training



医学部4年生 縫合実習  
4th grade Suture Skills Training

## 総合医学研究機構 Institute of Comprehensive Medical Research

機構長 佐藤 元彦  
Director SATO Motohiko

### 動物実験部門 Division of Laboratory Animal Research

部門長 松下 夏樹  
Chairperson MATSUSHITA Natsuki

### 目的

医学の研究・教育の用に供するため，実験動物を飼育し，管理し，及び提供し，並びに実験動物に関する情報を提供する。

### Objective:

To care and supply laboratory animals for medical research and education, we provide technical service on laboratory animals.

利用可能な動物種 Available Animals
ブタ, イヌ, ウサギ, ラット, モルモット, ハムスター, マウスなど Pig, Dog, Rabbit, Rat, Guinea pig, Hamster, Mouse, etc



高圧蒸気滅菌機  
Autoclave

### 核医学実験部門 Division of Radioisotope Research

部門長 鈴木 耕次郎  
Chairperson SUZUKI Kojiro

### 目的

学内の共同利用施設として，放射性同位元素等を使用して研究・教育を行う。

### Objective:

To contribute to research and education by providing radioisotopes to be used by other facilities on campus.

[31. 4. 1-2. 3. 31]  
Apr. 1, 2019-Mar. 31, 2020

放射線業務従事者登録者数 Radiologists Registered	46
延利用者数 Total Users	2,062



液体シンチレーションカウンター  
Liquid Scintillation Counter

[2. 5. 1現在]  
As of May. 1, 2020

利用可能な放射性同位元素数 Usable Radioisotopes	61
---------------------------------------	----

### 高度研究機器部門 Division of Advanced Research Promotion

部門長 鈴木 進  
Chairperson SUZUKI Susumu

### 目的

学内共同利用に係る研究機器を適切に管理し，共同利用研究機器の整備充実と効率的運用を図る。

### Objective:

To keep and provide equipments for cooperative researches on campus and promote research activities of postgraduate students and staff.

### 共同利用研究室 Facilities for Cooperative Research

電子顕微鏡室 Laboratory for Electron Microscopy	細胞工学研究室 Laboratory of Molecular and Cellular Biology	機器分析室 Laboratory of Instrumental Analysis I
組織共同研究室 Laboratory of Morphological Research I	分光分析機器室 Laboratory of Instrumental Analysis II	組織共同研究室 Laboratory of Morphological Research II
人工気候室 Laboratory of Environmental Sciences	臨床系共用研究室 Clinical Research Laboratory	P2ウイルス感染実験室 P2 Laboratory of Virus Infection

## 看護実践研究センター Center for Nursing Practice and Research

センター長 佐藤 ゆか  
Director SATO Yuka



キャリア支援セミナー  
Career Support Seminar

### 目的

看護実践を更に発展させるための看護職者に対する卒後教育、研究支援活動等を行い、社会が求める良質の看護を恒常的に提供していく。

### Objective:

To provide the continuing education programs and to support research activities for experienced nurses, thereby to further promote advanced professional nursing practice to keep providing high-quality nursing service to meet the needs of the society.

### 研究部門 Departments

キャリア支援部門 Department of Career Support
地域連携・支援部門 Department of Health Promotion Collaborating Network

## 大学病院 University Hospital

病院長 Director 藤原 祥裕 FUJIWARA Yoshihiro	三嶋 秀行 MISHIMA Hideyuki	春日井 邦夫 KASUGAI Kunio	道 勇 学 DOYU Manabu
副院長 Vice-Directors 武山 直志 TAKEYAMA Naoshi	出家 正隆 DEIE Masataka	天野 哲也 AMANO Tetsuya	中野 正吾 NAKANO Shogo
杉本 郁夫 SUGIMOTO Ikuo	井上 里恵 INOUE Rie		

### 病院の理念

特定機能病院として、診療・教育・研究のすべての領域において、医療を基盤とした社会貢献を目指す

- ・社会の信頼に応える医療機関
- ・人間性豊かな医療人を育成できる教育機関
- ・新しい医療の開発と社会還元が可能な研究機関

### Ideals and Objectives of the University Hospital:

As an advanced treatment hospital, we aim to contribute to society as:  
A medical institution trusted by the community,  
An educational institution that fosters the development of medical professionals with a profound sense of humanity, and  
A research institution that gives back to society through the development of new medical technology.

### 病院の基本方針

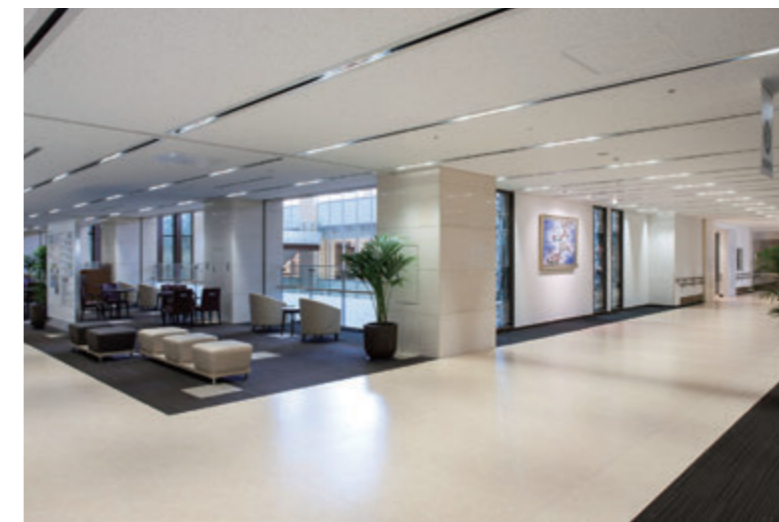
- |                             |                          |
|-----------------------------|--------------------------|
| 1. 人間性を尊重した患者中心の医療の提供       | 2. 信頼関係を大切にした安全で良質な医療の実践 |
| 3. 豊かな人間性と優れた医療技術を持った医療人の育成 | 4. 先進的医療技術の開発・導入・実践の推進   |
| 5. 災害・救急医療への積極的な取り組み        | 6. 地域医療連携の推進及び地域医療への貢献   |

### Policies of the University Hospital:

#### The University Hospital is committed to:

1. Providing a patient-centered medical service that respects the humanity of each individual,
2. Practicing safe, quality medical care built on trust,
3. Fostering the development of medical professionals with a profound sense of humanity and excellent medical skills,
4. Developing, adopting, and promoting advanced medical technology,
5. Taking an active approach to medical care in disaster and emergency situations, and
6. Cooperating with other medical institutions in the area to contribute to quality healthcare in the community.

<https://www.aichi-med-u.ac.jp/hospital/>



診療科及び部長 Clinical Departments and Chairpersons

科 Departments	部長 Chairpersons	科 Departments	部長 Chairpersons	科 Departments	部長 Chairpersons
消化管内科 Gastroenterology	春日井 邦夫 KASUGAI Kunio	肝胆膵内科 Hepatology and Pancreatology	米田 政志 YONEDA Masashi	循環器内科 Cardiology	天野 哲也 AMANO Tetsuya
呼吸器・アレルギー内科 Respiratory Medicine and Allergy	伊藤 理 ITO Satoru	内分泌・代謝内科 Endocrinology and Metabolism		神経内科 Neurology	道勇 学 DOYU Manabu
腎臓・リウマチ膠原病内科 Nephrology and Rheumatology	伊藤 恭彦 ITO Yasuhiko	血液内科 Hematology	高見 昭良 TAKAMI Akiyoshi	糖尿病内科 Diabetes	中村 二郎 NAKAMURA Jiro
精神神経科 Neuropsychiatry	兼本 浩祐 KANEMOTO Kousuke	小児科 Pediatrics	奥村 彰久 OKUMURA Akihisa	消化器外科 Gastroenterological Surgery	佐野 力 SANO Tsuyoshi
心臓外科 Cardiac Surgery	松山 克彦 MATSUYAMA Katsuhiko	血管外科 Vascular Surgery	石橋 宏之 ISHIBASHI Hiroyuki	呼吸器外科 Chest Surgery	羽生田 正行 HANIUDA Masayuki
乳腺・内分泌外科 Breast and Endocrine Surgery	中野 正吾 NAKANO Shogo	腎移植外科 Renal Transplant Surgery	小林 孝彰 KOBAYASHI Takaaki	脳神経外科 Neurological Surgery	宮地 茂 MIYACHI Shigeru
整形外科 Orthopedic Surgery	出家 正隆 DEIE Masataka	皮膚科 Dermatology	渡邊 大輔 WATANABE Daisuke	泌尿器科 Urology	佐々直人 SASSA Naoto
産科・婦人科 Obstetrics and Gynecology	若槻 明彦 WAKATSUKI Akihiko	眼科 Ophthalmology	瓶井 資弘 KAMEI Motohiro	眼形成・眼窩・涙道外科 Oculoplastic, Orbital and Lacrimal Surgery	柿崎 裕彦 KAKIZAKI Hirohiko
耳鼻咽喉科 Otorhinolaryngology	藤本 保志 FUJIMOTO Yasushi	放射線科 Radiology	鈴木 耕次郎 SUZUKI Kojiro	麻酔科 Anesthesiology	藤原 祥裕 FUJIWARA Yoshihiro
総合診療科 General Medicine	前川 正人 MAEKAWA Masato	形成外科 Plastic and Reconstructive Surgery	古川 洋志 FURUKAWA Hiroshi	救命救急科 Emergency and Critical Care Medicine	武山 直志 TAKEYAMA Naoshi
リハビリテーション科 Rehabilitation Medicine	木村 伸也 KIMURA Shinya	睡眠科 Sleep Medicine	篠邊 龍二郎 SASANABE Ryujiro	感染症科 Clinical Infectious Diseases	三鴨 廣繁 MIKAMO Hiroshige
病理診断科 Surgical Pathology	都築 豊徳 TSUZUKI Toyonori	歯科口腔外科 Dentistry and Oral Surgery	風岡 宜暁 KAZAOKA Yoshiaki		

中央診療部門等及び部長 Clinical Centers and Chairpersons

部 Centers	部長 Chairpersons	部 Centers	部長 Chairpersons	部 Centers	部長 Chairpersons
中央臨床検査部 Clinical Laboratory	中山 享之 NAKAYAMA Takayuki	病院病理部 Pathological Center	都築 豊徳 TSUZUKI Toyonori	中央放射線部 Radiology	鈴木 耕次郎 SUZUKI Kojiro
中央手術部 Surgical Center	伊藤 洋 ITO Hiroshi	リハビリテーション部 Rehabilitation Center	木村 伸也 KIMURA Shinya	高度救命救急センター Advanced Critical Care Center	武山 直志 TAKEYAMA Naoshi
救急診療部 Emergency Medicine	加納 秀記 KANO Hideki	総合腎臓病センター Total Care Center for Kidney Diseases	伊藤 恭彦 ITO Yasuhiko	輸血部 Transfusion Medicine	加藤 栄史 KATO Hidefumi
中央材料部 Central Supply	伊藤 洋 ITO Hiroshi	臨床工学部 Clinical Engineering	天野 哲也 AMANO Tetsuya	睡眠医療センター Sleep Disorders Center	篠邊 龍二郎 SASANABE Ryujiro
痛みセンター Pain Center	牛田 享宏 USHIDA Takahiro	内視鏡センター Endoscopy Center	春日井 邦夫 KASUGAI Kunio	周産期母子医療センター (周産期医療部門) Perinatal and Neonatal Medical Center	若槻 明彦 WAKATSUKI Akihiko
周産期母子医療センター (新生児集中治療部門) Perinatal and Neonatal Medical Center	山田 恭聖 YAMADA Yasumasa	栄養部 Nutrition	森 直治 MORI Naoharu	感染制御部 Infection Control and Prevention	三鴨 廣繁 MIKAMO Hiroshige
脳卒中センター Stroke Center	道勇 学 DOYU Manabu	細胞治療センター Cell Therapy Center	加藤 栄史 KATO Hidefumi	臨床腫瘍センター (腫瘍外科部門) Cancer Center	三嶋 秀行 MISHIMA Hideyuki
臨床腫瘍センター (腫瘍内科部門) Cancer Center	久保 昭仁 KUBO Akihito	臨床腫瘍センター (外来化学療法部門) Cancer Center	森 直治 MORI Naoharu	緩和ケアセンター Palliative Care Center	森 直治 MORI Naoharu
糖尿病センター Diabetes Center	中村 二郎 NAKAMURA Jiro	周術期集中治療部 Surgical Intensive Care Unit	藤田 義人 FUJITA Yoshihito	こころのケアセンター Mental Support Center	兼本 浩祐 KANEMOTO Kousuke
脊椎脊髄センター Spine Center	原 政人 HARA Masahito	臨床研究支援センター Clinical Research Center	三嶋 秀行 MISHIMA Hideyuki	プライマリケアセンター Primary Care Center	前川 正人 MAEKAWA Masato
総合物流センター Integrated Logistics Support Center	出家 正隆 DEIE Masataka	医療福祉相談部 Department of Medical Welfare Consultation	道勇 学 DOYU Manabu	先制・統合医療包括センター Preemptive and Integrative Medicine Center	福沢 嘉孝 FUKUZAWA Yoshitaka
栄養治療支援センター Nutrition Therapy Support Center	森 直治 MORI Naoharu	人工関節センター Joint Replacement Center	出家 正隆 DEIE Masataka	スポーツ医学センター Sports Medical and Science Center	出家 正隆 DEIE Masataka
てんかんセンター Epilepsy Center	兼本 浩祐 KANEMOTO Kousuke	脳血管内治療センター Neuroendovascular Therapy Center	宮地 茂 MIYACHI Shigeru	造血細胞移植センター Hematopoietic Cell Transplantation Center	高見 昭良 TAKAMI Akiyoshi

ゲノム医療センター  
Medical Genome  
Center  
久保 昭仁  
KUBO Akihito

医療安全管理室  
Medical Safety  
Management Office  
杉本 郁夫  
SUGIMOTO Ikuo

卒業臨床研修センター  
Clinical Training  
Center  
中野 正吾  
NAKANO Shogo

看護部  
Nursing  
井上 里恵  
INOUE Rie

パーキンソン病総合治療センター  
Parkinson's Disease  
Advanced Therapy Center  
齋木 英資  
SAIKI Hidemoto

医療連携センター  
Medical Cooperation  
Promotion Center  
天野 哲也  
AMANO Tetsuya

医療情報部  
Medical Information  
深津 博  
FUKATSU Hiroshi

病院経営企画室  
Hospital Management  
Planning Office  
道勇 学  
DOYU Manabu

がんセンター  
Oncology Center  
三嶋 秀行  
MISHIMA Hideyuki

薬剤部  
Pharmacy  
大西 正文  
ONISHI Masafumi

職員数 University Hospital Staff

[2. 5. 1現在]  
As of May. 1, 2020

Doctors	Dentists	その他教員 Others	看護職員 Nursing Staff			医療職員 Paramedical Staff													
			Midwives 助産師	Nurses 看護師	Assistant Nurses 准看護師	Pharmacists 薬剤師	Medical Technologists 臨床検査技師	Radiological Technologists 診療放射線技師	Physical Therapists 理学療法士	Occupational Therapists 作業療法士	Speech Therapists 言語聴覚士	Dieticians 栄養士	Dental Technicians 歯科技工士	Dental Hygienists 歯科衛生士	Orthoptists 視能訓練士	Medical Engineers 臨床工学技士	Clinical Psychologists 臨床心理士	Psychiatric Social Worker 精神保健福祉士	Certified Social Worker 社会福祉士
501	10	1	28	982	1	79	65	62	36	15	8	14	2	5	8	19	5	2	8

事務職員 Administrative Staff	技術職員 Secretaries	技師職員 Specialists	業務職員 General Affairs Staff			Total 計	Junior Residents 臨床研修医
事務職員 Administrative Staff	臨床技術員 Clinical Technological Staff	医療技術員 Medical Technological Staff	Licensed Cooks 調理師	Adjunct Nurses 看護補助員	その他 Others		
93	0	4	29	1	5	1,983	65

\*臨床医学講座所属の教員を含む。  
\*Doctors registered in Clinical Medicine Seminars included

●地域医療連携実績

Results of Cooperation of University Hospital and Local Medical Facilities

紹介患者数

Patients Referred from Other Medical Facilities

[31. 4. 1-2. 3. 31]  
Apr. 1, 2019-Mar. 31, 2020

区分 Classification	紹介患者数 Patients Referred from Other Medical Facilities	事前紹介予約受付数 Patients with Appointments
延数 Total	33,608	22,920
1日平均 Daily Average	136.1	77.2

病床数 Beds

[2. 5. 1現在]  
As of May. 1, 2020

一般 General	精神 Psychiatry	計 Total
853	47	900

患者数 Patients

[31. 4. 1-2. 3. 31]  
Apr. 1, 2019-Mar. 31, 2020

区分 Classification	外来患者 Outpatients	入院患者 Inpatients
延数 Total	647,006	274,650
1日平均 Daily Average	2,619.5	750.4

登録医数 Registered Doctors

[2. 3. 31現在]  
As of Mar. 31, 2020

登録施設数 Registered Medical Facilities	登録医数 Registered Doctors
1,708	1,899

●手術件数等 Operations

[31. 4. 1-2. 3. 31]  
Apr. 1, 2019-Mar. 31, 2020

件数 Cases	実患者数 Patients
13,699	10,761

●分娩件数 Deliveries

[31. 4. 1-2. 3. 31]  
Apr. 1, 2019-Mar. 31, 2020

正常分娩 Normal Deliveries	異常分娩 Abnormal Deliveries	計 Total
220	244	464

●調剤薬・注射薬処方件数

Dispensings and Injections

[31. 4. 1-2. 3. 31]  
Apr. 1, 2019-Mar. 31, 2020

調剤件数 Dispensings	注射件数 Injections
1,217,068	682,665

●放射線取扱件数 Radiology Service

[31. 4. 1-2. 3. 31]  
Apr. 1, 2019-Mar. 31, 2020

診断 Diagnosis	治療 Treatment	R・I R・I	計 Total
185,083	29,758	3,662	218,503

●リハビリテーション患者延数

Patients in Rehabilitation Center

[31. 4. 1-2. 3. 31]  
Apr. 1, 2019-Mar. 31, 2020

外来患者 Outpatients	入院患者 Inpatients	計 Total
15,506	53,600	69,106

●腎センター患者延数

Patients in Kidney Center

[31. 4. 1-2. 3. 31]  
Apr. 1, 2019-Mar. 31, 2020

外来患者 Outpatients	入院患者 Inpatients	計 Total
1,166	4,685	5,851

●病理検査件数 Pathological Examinations

[31. 4. 1-2. 3. 31]  
Apr. 1, 2019-Mar. 31, 2020

病理組織検査 Histopathology	術中組織検査 Rapid Frozen Section Diagnosis	病理診断 Pathologic Diagnosis	細胞診検査 Cytopathology	計 Total
13,230	735	12,752	8,281	34,998

●輸血業務 Transfusion Service

[31. 4. 1-2. 3. 31]  
Apr. 1, 2019-Mar. 31, 2020

輸血検査 Laboratory Tests	同種血輸血 Allogeneic Blood (Units)	自己血輸血 Autologous Blood (Units)	自己血貯血 Autologous Blood (Storage)
43,317	35,032	1,058	1,216
細胞採取 Cytopheresis	計 Total		
24	80,647		

●臨床検査件数 Clinical Examinations

[31. 4. 1-2. 3. 31]  
Apr. 1, 2019-Mar. 31, 2020

微生物学的検査 Microbiology	76,872
免疫血清学的検査 Immunoserology	374,427
血液学的検査 Hematology	566,122
生理機能検査 Physiology	66,699
一般検査 General Examination	201,501
遺伝子検査 Genetic Examination	10,344
生化学的検査 Biochemistry	4,481,263
緊急検査 Emergent Examination	67,333
外注検査 Off-Premises Tests	174,749
計 Total	6,019,310

●内視鏡センター検査件数 Endoscopic Examinations

[31. 4. 1-2. 3. 31]  
Apr. 1, 2019-Mar. 31, 2020

上部消化管 Upper Gastrointestinal Tract	下部消化管 Lower Gastrointestinal Tract	カプセル Capsule	胆・膵消化管 Biliary-Pancreatic Duct
5,117	3,689	48	1,269
気管支 Bronchus	小腸 Small Intestinal Tract	計 Total	
339	18	10,480	

高度救命救急センター Advanced Critical Care Center

●患者数 Patients

[31. 4. 1-2. 3. 31]  
Apr. 1, 2019-Mar. 31, 2020

区分 Classification	ICU Intensive Care Unit	HCU High Care Unit	計 Total
実患者数 Patients	887	2,654	3,541
延患者数 Total	3,915	8,196	12,111
1日平均患者数 Daily Average	10.7	22.4	33.1

●疾患別収容患者数 Patients According to Diseases

[31. 4. 1-2. 3. 31]  
Apr. 1, 2019-Mar. 31, 2020

疾患区分 Classification of Diseases	ICU Intensive Care Unit	HCU High Care Unit	計 Total
循環器疾患 Circulatory	403	370	773
脳血管障害 Cerebro-vascular	146	329	475
呼吸器疾患 Respiratory	55	351	406
腹部疾患 Abdominal	78	551	629
熱傷疾患 Burn	15	14	29
上記以外の呼吸管理 Breathing Control except Above Mentioned	0	4	4
その他 Others	180	1,019	1,199
計 Total	877	2,638	3,515



ドクターカー  
Doctor Car



ドクターヘリ  
Emergency Medical Service Helicopter

# メディカルクリニック Medical Clinic

クリニック長 馬場 研二  
Director BABA Kenji  
副クリニック長 中尾 春壽  
Vice-Director NAKAO Haruhisa



## クリニックの理念

1. 大学医学部の附属施設として、高度先進かつ専門的外来診療を行う
2. 高度な専門診療紹介センターとして、名古屋市医師会、愛知県医師会および県外の医療機関と連携する
3. 愛知医科大学において診療を受ける名古屋市内や愛知県外在住の患者さんへ利便性を提供する
4. 地域住民の健康維持・増進および地域医療に貢献する
5. 患者さんに対して心のかもった安心・安全な医療を提供する

## Ideals and Objectives of the Clinic:

1. As a medical facility attached to the School of Medicine, we will perform advanced expert medical treatment to our outpatients.
2. As a high-level expert medical facility, we will accept patients who require treatment by specialists, cooperating with the referring physicians who belong to medical associations of Nagoya City and Aichi Prefecture.
3. We offer a convenient location for patients living in Nagoya City or outside of Aichi Prefecture who receive medical care at Aichi Medical University Hospital.
4. We will work for the good of the local community by improving the health of the residents.
5. We will present safe and sincere medical care to all the patients who come to our clinic.

## 診療科等及び科長 Clinical Departments and Chairpersons

科 Departments	科長 Chairpersons	科 Departments	科長 Chairpersons	科 Departments	科長 Chairpersons
消化管内科 Gastroenterology	春日井 邦夫 KASUGAI Kunio	肝胆膵内科 Hepatology and Pancreatology	米田 政志 YONEDA Masashi	循環器内科 Cardiology	天野 哲也 AMANO Tetsuya
呼吸器・アレルギー内科 Respiratory Medicine and Allergology	伊藤 理 ITO Satoru	呼吸器・アレルギー内科 Respiratory Medicine and Allergology	馬場 研二 BABA Kenji	内分泌・代謝内科 Endocrinology and Metabolism	
神経内科 Neurology	道 勇 学 DOYU Manabu	腎臓・リウマチ膠原病内科 Nephrology and Rheumatology	伊藤 恭彦 ITO Yasuhiko	血液内科 Hematology	高見 昭良 TAKAMI Akiyoshi
糖尿病内科 Diabetes	中村 二郎 NAKAMURA Jiro	精神神経科 Neuropsychiatry	兼本 浩祐 KANEMOTO Kousuke	皮膚科 Dermatology	渡邊 大輔 WATANABE Daisuke
眼科 Ophthalmology	瓶井 資弘 KAMEI Motohiro	耳鼻咽喉科 Otorhinolaryngology	藤本 保志 FUJIMOTO Yasushi	放射線科 Radiology	鈴木 耕次郎 SUZUKI Kojiro
総合診療科 General Medicine		睡眠科 Sleep Medicine		痛みセンター Pain Center	牛田 享宏 USHIDA Takahiro
臨床検査科 Clinical Examination	中山 享之 NAKAYAMA Takayuki	放射線検査科 Radiological Examination	鈴木 耕次郎 SUZUKI Kojiro	薬剤科 Pharmacy	大西 正文 ONISHI Masafumi
看護科 Nursing	井上 里恵 INOUE Rie				

## 職員数 Medical Clinic Staff

[2. 5. 1現在]  
As of May. 1, 2020

医師 Doctors	看護職員 Nursing Staff		医療職員 Paramedical Staff				事務職員 Administrative Staff	技術技能職員 Secretaries & Specialists	業務職員 General Affairs Staff	計 Total
	看護師 Nurses	准看護師 Assistant Nurses	薬剤師 Pharmacists	臨床検査技師 Medical Technologists	診療放射線技師 Radio Technologists	視能訓練士 Optometrists				
2	6	2	3	4	3	1	4	1	1	27

## 患者数 Patients

[31. 4. 1-2. 3. 31]  
Apr. 1, 2019-Mar. 31, 2020

延数 Total	35,958
1日平均 Daily Average	145.6

## ●臨床検査件数 Clinical Examinations

[31. 4. 1-2. 3. 31]  
Apr. 1, 2019-Mar. 31, 2020

項目 Item	件数 Number
微生物学的検査 Microbiology	776
免疫血清学的検査 Immunoserology	6,019
血液学的検査 Hematology	6,127
病理組織・細胞診検査 Pathology and Cytology	212
生理機能検査 Physiology	2,096
一般検査 General Examination	3,199
遺伝子検査 Genetic Examination	380
生化学的検査 Biochemistry	134,974
内視鏡検査 Endoscopy	253
外注検査 Off-Premise Tests	4,133
計 Total	158,169

## ●放射線取扱件数 Radiology Service

[31. 4. 1-2. 3. 31]  
Apr. 1, 2019-Mar. 31, 2020

診断件数 Diagnosis	2,883
-------------------	-------

## ●調剤薬・注射薬処方件数 Dispensings and Injections

[31. 4. 1-2. 3. 31]  
Apr. 1, 2019-Mar. 31, 2020

調剤件数 Dispensings	注射件数 Injections
79,746	1,177



CT 検査  
Computed Tomography

<https://www.aichi-med-u.ac.jp/clinic/>

〒461-0005 愛知県名古屋市東区東桜二丁目12番1号 TEL : (052) 931-2261

Address: 2-12-1 Higashisakura, Higashi-ku, Nagoya, Aichi, 461-0005



- 地下鉄
  - ・東山線「新栄町駅」下車、1番出口から北西へ徒歩7分
  - ・桜通線「高岳駅」下車、4番出口から南東へ徒歩3分
  - ・東山線、名城線「栄駅」下車、4番出口から北東へ徒歩12分
- 名鉄瀬戸線
  - ・「栄町駅」下車、4番出口から北東へ徒歩12分
- 市バス
  - ・「高岳」下車、南へ徒歩3分
- Subway :
  - ・7-minute walk from Exit1, Shinsakamachi Station on the Higashiyama Line.
  - ・3-minute walk from Exit4, Takaoka Station on the Sakuradori Line.
  - ・12-minute walk from Exit4, Sakae Station on the Higashiyama Line or Meijo Line.
- Meitetsu Seto Line
  - ・12-minute walk from Exit4, Sakaemachi Station.
- City Bus
  - ・3-minute walk from Takaoka Bus Stop.

## 令和2年度資金収支予算 Fiscal year 2020 Budget

(単位：百万円)  
in Million yen

収入の部 Revenue	
科目 Account Name	予算額 Budget
学生生徒等納付金収入 Tuition	5,065
寄付金収入 Donation	417
補助金収入 Grant-in-Aid	1,917
受取利息・配当金収入 Dividends Received	4
医療収入 Hospital Sold	38,735
前年度繰越支払資金他 Carry-over from the last year and others	11,027
<b>計 Total</b>	<b>57,165</b>

支出の部 Expense	
科目 Account Name	予算額 Budget
人件費支出 Personnel Expenses	19,272
教育研究経費支出 Education and Research	23,106
管理経費支出 Administration	771
施設関係支出 Facilities	325
設備関係支出 Equipments	3,918
翌年度繰越支払資金他 Carry-over to the next year and others	9,773
<b>計 Total</b>	<b>57,165</b>

## 土地・建物 Grounds and Buildings

[2. 5. 1現在]  
As of May. 1, 2020

区分 Classification	建物面積 Floor Space	土地面積 Land Area
1号館 (大学本館) Main Building	18,037.85	
2号館 (研究棟) Research Building	16,924.83	
3号館 (基礎科学棟) Liberal Arts Building	3,176.60	
4号館 (看護学部棟) College of Nursing Building	3,767.03	
5号館 (総合実験研究棟) Research Centers Building	4,990.33	
6号館 (運動療育センター・体育館) Institute of Physical Fitness, Sports Medicine and Rehabilitation Gymnasium	7,076.11	
7号館 (医心館) Ishinkan	3,247.77	
中央棟 (診療棟・A病棟・B病棟) Central Building (Hospital Building for Outpatients Hospital Building A, B for Inpatients)	85,755.82	107,758.42
C棟 (C病棟) Building C (Hospital Building C for Inpatients)	16,929.68	
D棟 (D病棟) Building D (Hospital Building D for Inpatients)	11,326.03	
保育所 (アイキッズハウス) Day Nursery (Ai Kids House)	362.13	
学生クラブハウス Student Club House	1,152.74	
アメニティ棟 (立石プラザ) Building Amenity (Tateishi Plaza)	1,178.62	
立体駐車場 Parking (multi-story)	22,407.36	
ドクターヘリ格納庫 Emergency Medical Service Helicopter Hangar	354.85	
メディカルクリニック Medical Clinic	2,714.63	1,284.81
グラウンド (雁又・寅山) Sports Area	133.04	67,179.00
平面駐車場 Parking (outdoor)	0	89,061.60
その他 Others	1,171.25	26,785.04
<b>計 Total</b>	<b>200,706.67</b>	<b>292,068.87</b>

(㎡)

## キャンパス図 Campus Map



- ① 1号館 (大学本館)  
Building No.1 (Main Building)
- ② 2号館 (研究棟)  
Building No.2 (Research Building)
- ③ 3号館 (基礎科学棟)  
Building No.3 (Liberal Arts Building)
- ④ 4号館 (看護学部棟)  
Building No.4 (College of Nursing Building)
- ⑤ 5号館 (総合実験研究棟)  
Building No.5 (Research Centers Building)
- ⑥ 6号館 (運動療育センター・体育館)  
Building No.6 (Institute of Physical Fitness,  
Sports Medicine and Rehabilitation Gymnasium)
- ⑦ 7号館 (医心館)  
Building No.7 (Ishinkan)
- ⑧ 中央棟 (診療棟・A病棟・B病棟)  
Central Building (Hospital Building for Outpatients  
Hospital Building A, B for Inpatients)
- ⑨ C棟 (C病棟)  
Building C (Hospital Building C for Inpatients)
- ⑩ D棟 (D病棟)  
Building D (Hospital Building D for Inpatients)
- ⑪ 保育所 (アイキッズハウス)  
Day Nursery (Ai Kids House)
- ⑫ 学生クラブハウス  
Student Club House
- ⑬ アメニティ棟 (立石プラザ)  
Building Amenity (Tateishi Plaza)