



CATALOG OF  
**AICHI MEDICAL  
UNIVERSITY**  
**2019**

愛知医科大学要覧

〒480-1195 愛知県長久手市岩作雁又1番地1  
Address: 1-1 Yazakokarimata,  
Nagakute, Aichi, 480-1195  
TEL : 0561-62-3311 (overseas+81-561-62-3311)  
FAX : 0561-62-4866 (overseas+81-561-62-4866)

<https://www.aichi-med-u.ac.jp/>



— 学 是 —

ぐ がん こう きゅう

# 具眼考究

「具眼」とは、江戸中期の画家で近年脚光を浴びている伊藤若冲の言葉として知られていますが、「確かな眼」、「見通す眼」、「眼力」、「慧眼」といった意味であり、医学的には「正しくみる」ことを意味します。

「みる」とは「診る」、「看る」、「見る」、「観る」、「視る」のすべてを含み、個々の患者の正確な病態とともに生物学的、心理学的、経済的、社会的なすべての視点に立った包括的、全人的に患者を把握する感性を意味します。さらに卓越した研究・教育それに大学の正しい未来の方向性の洞察には「具眼」が必要です。

「考究」とは、「具眼」によって得た神髄を深く考え、それに対して正しく対処して究めることを指します。

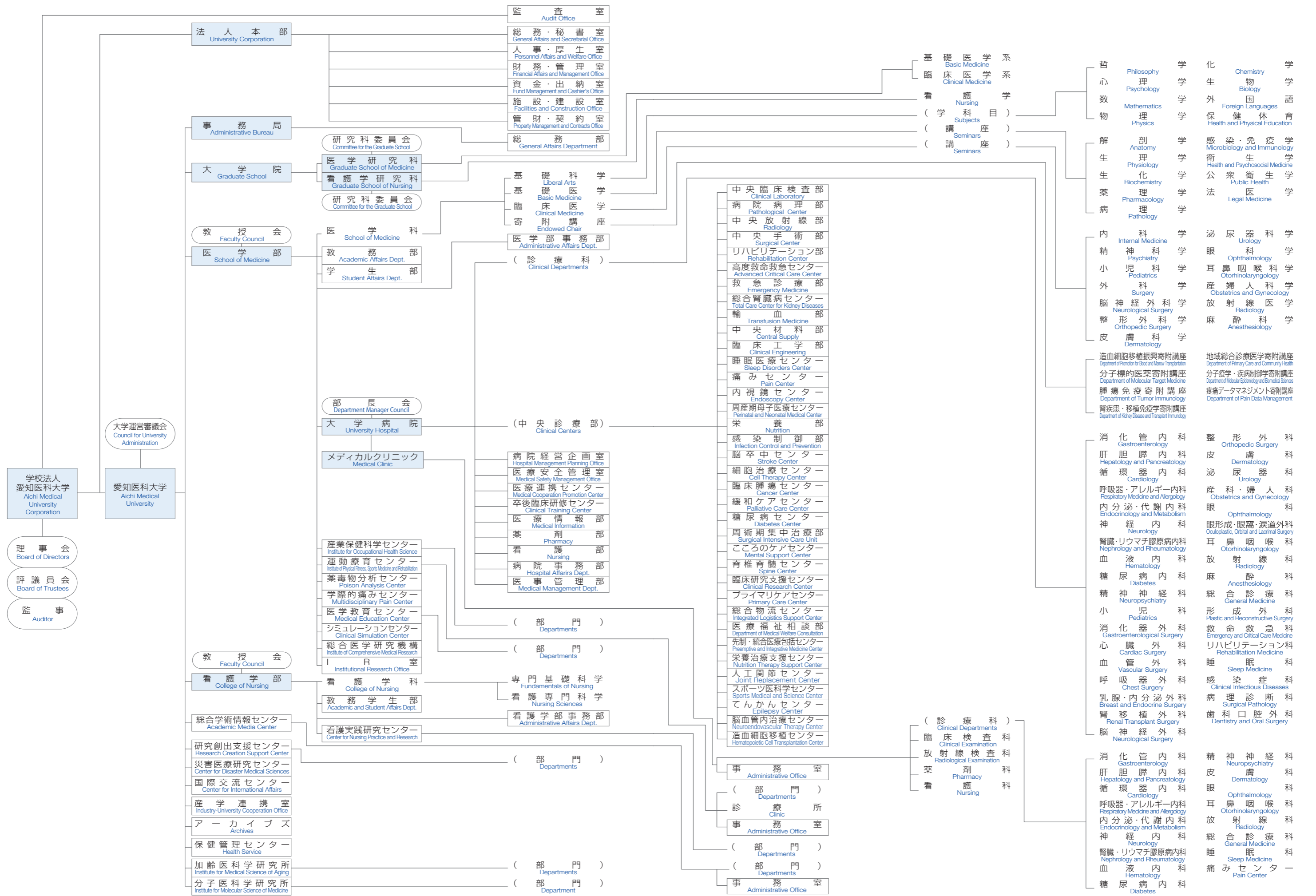
沿革 History	2
組織運営図 Organization	4
役職員等 Administrative and Academic Staff	6
職員数 Number of Staff	8
大学院医学研究科 Graduate School of Medicine	9
大学院看護学研究科 Graduate School of Nursing	10
医学部医学科 School of Medicine	11
看護学部看護学科 College of Nursing	14
<b>全景写真 Bird's Eye View of Aichi Medical University and Hospital</b>	<b>16~17</b>
総合学術情報センター Academic Media Center	18
研究創出支援センター・災害医療研究センター・国際交流センター Research Creation Support Center, Center for Disaster Medical Sciences and Center for International Affairs	20

加齢医科学研究所・分子医科学研究所・産業保健科学センター Institute for Medical Science of Aging, Institute for Molecular Science of Medicine and Institute for Occupational Health Science	21
運動療育センター Institute of Physical Fitness, Sports Medicine and Rehabilitation	22
薬毒物分析センター・学際的痛みセンター Poison Analysis Center and Multidisciplinary Pain Center	23
医学教育センター・シミュレーションセンター Medical Education Center and Clinical Simulation Center	24
総合医学研究機構 Institute of Comprehensive Medical Research	25
看護実践研究センター Center for Nursing Practice and Research	26
大学病院 University Hospital	27
メディカルクリニック Medical Clinic	32
予算・土地・建物 Budget, Grounds and Buildings	34
キャンパス図 Campus Map	35
交通案内 Access to our Facilities	36

## 沿革 History

昭和46. 12. 25 Dec.25, 1971	<b>愛知医科大学 (医学部医学科) 設置認可</b> Aichi Medical University (School of Medicine) authorized
昭和47. 1. 28 Jan.28, 1972	附属病院 (暫定病院) 開設許可 (名古屋市守山区森孝新田字元補11番地) University Hospital (Provisional Hospital) established at 11 Motoho, Moritakashinden, Moriyama-ku, Nagoya, Aichi
昭和47. 2. 1 Feb.1, 1972	附属病院 (暫定病院) 使用許可 University Hospital (Provisional Hospital) started
昭和47. 4. 11 Apr. 11, 1972	医学部第1回入学式 The first entrance ceremony in School of Medicine held
昭和49. 1. 28 Jan. 28, 1974	新附属病院開設許可 (愛知県愛知郡長久手町大字岩作字雁又21番地) New University Hospital established at 21 Karimata, Yazako, Nagakute-cho, Aichi-gun, Aichi
昭和49. 5. 30 May. 30, 1974	新附属病院使用許可 New University Hospital started
昭和49. 9. 9 Sep. 9, 1974	高等看護学院設置認可 Nursing School (Koto Kango Gakuin) authorized
昭和49. 9. 20 Sep. 20, 1974	高等看護学院第1回入学式 The first entrance ceremony in Nursing School (Koto Kango Gakuin) held
昭和51. 9. 20 Sep. 20, 1976	高等看護学院を看護専門学校と改称 Koto Kango Gakuin renamed "Kango Senmon Gakko" (Nursing School)
昭和52. 12. 5 Dec. 5, 1977	<b>法人名を学校法人愛知医科大学と改称</b> The Corporation renamed "Aichi Medical University"
昭和54. 7. 1 Jul. 1, 1979	附属病院救命救急センター開設 Critical Care Center opened
昭和55. 3. 26 Mar. 26, 1980	<b>大学院医学研究科設置認可</b> Graduate School of Medicine authorized
昭和55. 6. 4 Jun. 4, 1980	大学院医学研究科第1回入学式 The first entrance ceremony in Graduate School of Medicine held
昭和56. 4. 23 Apr. 23, 1981	情報処理センター設置 Information Processing Center established
昭和58. 4. 1 Apr. 1, 1983	加齢医科学研究所設置 Institute for Medical Science of Aging established
昭和58. 4. 20 Apr. 20, 1983	メディカルクリニック開設許可 (名古屋市東区東桜2丁目12番1号) Medical Clinic opened at 2-12-1 Higashisakura, Higashi-ku, Nagoya, Aichi
昭和58. 12. 21 Dec. 21, 1983	附属動物実験施設設置 Facilities for Animal Experimentation established
昭和60. 4. 1 Apr. 1, 1985	看護専門学校課程変更 (2年課程昼間定時制→3年課程全日制) Nursing School revised from 2-year part-time course to 3-year full-time course
昭和62. 10. 1 Oct. 1, 1987	運動療育センター設置 Institute of Physical Fitness, Sports Medicine and Rehabilitation established
昭和63. 4. 1 Apr. 1, 1988	核医学センター設置 Radioisotope Research Center established
	研究機器センター設置 Central Research Laboratories established
	分子医科学研究所設置 Institute for Molecular Science of Medicine established
	附属図書館を医学情報センター (図書館) と改称 University Library renamed "Medical Information Center and Library"
昭和63. 4. 1 Apr. 1, 1988	附属動物実験施設を動物実験センターと改称 Facilities for Animal Experimentation renamed "Laboratory Animal Research Center"
平成5. 6. 16 Jun. 16, 1993	産業保健科学センター設置 Institute for Occupational Health Science established
平成6. 2. 1 Feb. 1, 1994	附属病院が特定機能病院に承認 University Hospital recognized as Special Functioning Hospital
平成8. 3. 28 Mar. 28, 1996	附属病院救命救急センターが高度救命救急センターに認定 Critical Care Center authorized as Advanced Critical Care Center

平成11. 12. 22 Dec. 22, 1999	<b>看護学部看護学科設置認可</b> College of Nursing authorized
平成12. 4. 5 Apr. 5, 2000	看護学部第1回入学式 The first entrance ceremony in College of Nursing held
平成13. 6. 16 Jun. 16, 2001	薬毒物分析センター設置 Poison Analysis Center established
平成14. 1. 1 Jan. 1, 2002	学際的痛みセンター設置 Multidisciplinary Pain Center established
平成14. 4. 26 Apr. 26, 2002	看護専門学校廃止認可 Nursing School abolished
平成15. 11. 27 Nov. 27, 2003	<b>大学院看護学研究科設置認可</b> Graduate School of Nursing authorized
平成16. 4. 1 Apr. 1, 2004	医学教育センター設置 Medical Education Center established
平成16. 4. 7 Apr. 7, 2004	大学院看護学研究科第1回入学式 The first entrance ceremony in Graduate School of Nursing held
平成20. 4. 1 Apr. 1, 2008	総合医学研究機構設置 Institute of Comprehensive Medical Research established
	臨床試験センター設置 Promoting Center for Clinical Research established
	先端医学・医療研究拠点設置 Research Complex for the Medicine Frontiers established
	看護実践研究センター設置 Center for Nursing Practice and Research established
平成22. 4. 1 Apr. 1, 2010	総合医学研究機構を改組 (動物実験センター, 核医学センター, 研究機器センター, 臨床試験センターを同機構の部門として統合) Institute of Comprehensive Medical Research reorganized (combine with Laboratory Animal Research Center, Radioisotope Research Center, Central Research Laboratories and Promoting Center for Clinical Research)
平成24. 1. 4 Jan. 4, 2012	長久手市市制施行に伴う所在地名地番の変更 (愛知県長久手市岩作雁又1番地1) The address indication of Aichi Medical University was changed to 1-1 Yazakokarimata, Nagakute, Aichi
平成24. 3. 31 Mar. 31, 2012	先端医学・医療研究拠点廃止 Research Complex for the Medicine Frontiers abolished
平成24. 4. 1 Apr. 1, 2012	先端医学研究センター設置 Advanced Medical Research Center established
平成26. 4. 23 Apr. 23, 2014	新病院 (中央棟) 使用許可 New Hospital (Central Building) Started
平成26. 11. 1 Nov. 1, 2014	災害医療研究センター設置 Center for Disaster Medical Sciences established
平成27. 4. 1 Apr. 1, 2015	国際交流センター設置 Center for International Affairs established
	シミュレーションセンター設置 Clinical Simulation Center established
平成28. 4. 1 Apr. 1, 2016	先端医学研究センター廃止 Advanced Medical Research Center abolished
	研究創出支援センター設置 Research Creation Support Center established
平成29. 4. 1 Apr. 1, 2017	医学情報センター (図書館) 廃止 Medical Information Center and Library abolished
	情報処理センター廃止 Information Processing Center abolished
	総合学術情報センター設置 Academic Media Center established



## 役員等 Administrative and Academic Staff

### 役員 Executives

理事長 Chairperson	祖父江 元 SOBUE Gen				
常任理事 Managing Directors	坂本真理子 SAKAMOTO Mariko	佐藤啓二 SATO Keiji	島田孝一 SHIMADA Koichi	羽根田雅巳 HANEDA Masami	
理事 Directors	藤原祥裕 FUJIWARA Yoshihiro	若槻明彦 WAKATSUKI Akihiko			
	浅井富成 ASAI Tominari	内海眞 UTSUMI Makoto	坂井克彦 SAKAI Katsuhiko	那須國宏 NASU Kunihiro	
	羽生田正行 HANIUDA Masayuki	柵木充明 MASEKI Mitsuaki	宮良肇 MIYARA Hajime	山内一征 YAMAUCHI Kazuyuki	
監事 Auditors	岡田忠 OKADA Tadashi	林清博 HAYASHI Kiyohiro			(五十音順) (Japanese Alphabetical order)

### 評議員 Trustees

浅井富成 ASAI Tominari	磯部和男 ISOBE Kazuo	伊藤健吾 ITO Kengo	伊藤隆之 ITO Takayuki	井上里恵 INOUE Rie
内海眞 UTSUMI Makoto	金山和広 KANAYAMA Kazuhiro	木下登 KINOSHITA Noboru	黒野俊介 KURONO Shunsuke	小出詠子 KOIDE Eiko
小出龍郎 KOIDE Tatsuro	坂井克彦 SAKAI Katsuhiko	坂本真理子 SAKAMOTO Mariko	佐藤啓二 SATO Keiji	佐藤元彦 SATO Motohiko
島田孝一 SHIMADA Koichi	祖父江元 SOBUE Gen	多喜田恵子 TAKITA Keiko	道勇学 DOYU Manabu	鳥井彰人 TORII Akihito
那須國宏 NASU Kunihiro	服部達哉 HATTORI Tatsuya	羽生田正行 HANIUDA Masayuki	羽根田雅巳 HANEDA Masami	藤澤恵児 FUJISAWA Keiji
藤原祥裕 FUJIWARA Yoshihiro	細川好孝 HOSOKAWA Yoshitaka	柵木充明 MASEKI Mitsuaki	宮良肇 MIYARA Hajime	山内一征 YAMAUCHI Kazuyuki
山口悦郎 YAMAGUCHI Etsuro	若槻明彦 WAKATSUKI Akihiko			(五十音順) (Japanese Alphabetical order)

### 学長 President

佐藤啓二  
SATO Keiji

### 副学長 Vice-Presidents

若槻明彦  
WAKATSUKI Akihiko

坂本真理子  
SAKAMOTO Mariko

羽生田正行  
HANIUDA Masayuki

### 名誉教授 Professors Emeriti

柴田幸雄 SHIBATA Yukio (平成6.4.1) 1994	小川徳雄 OGAWA Tokuo (平成7.4.1) 1995	加藤剛 KATO Takeshi (平成8.4.1) 1996	加藤克己 KATO Katsumi (平成8.4.1) 1996	土岡弘通 TSUCHIOKA Hiromichi (平成8.4.1) 1996
青木重久 AOKI Shigehisa (平成9.4.1) 1997	西田祥藏 NISHIDA Shozo (平成9.4.1) 1997	堀部博 HORIBE Hiroshi (平成9.4.1) 1997	小栗隆 OGURI Takashi (平成9.4.1) 1997	椋江勇 SUGIE Isamu (平成10.4.1) 1998
池谷敏彦 IKEGA Toshihiko (平成11.4.1) 1999	祖父江逸郎 SOBUE Itsuro (平成12.4.1) 2000	佐美好昭 TAKUMI Yoshiaki (平成12.4.1) 2000	山田高路 YAMADA Takamichi (平成12.4.1) 2000	中西正美 NAKANISHI Masami (平成13.4.1) 2001
宮田伸樹 MIYATA Nobuki (平成13.4.1) 2001	成瀬隆吉 NARUSE Takayoshi (平成13.4.1) 2001	藤本孟男 FUJIMOTO Takeo (平成13.4.1) 2001	大野完 OHNO Tamotsu (平成14.4.1) 2002	吉田行夫 YOSHIDA Yukio (平成15.1.1) 2003
深津英捷 FUKATSU Hidetoshi (平成15.4.1) 2003	綾川良雄 AYAKAWA Yoshio (平成15.4.1) 2003	伊藤元 ITO Gen (平成16.4.1) 2004	野口昌良 NOGUCHI Masayoshi (平成17.4.1) 2005	廣岡良文 HIROOKA Yoshifumi (平成18.4.1) 2006
永田昌久 NAGATA Yoshihisa (平成18.4.1) 2006	三井忠夫 MITSUI Tadao (平成18.4.1) 2006	青山久 AOYAMA Hisashi (平成18.4.1) 2006	吉野昌孝 YOSHINO Masataka (平成18.4.1) 2006	中川洋 NAKAGAWA Hiroshi (平成18.4.1) 2006
川出富貴子 KAWAIDE Fukiko (平成18.4.1) 2006	高野順子 TAKANO Junko (平成18.4.1) 2006	加藤延夫 KATO Nobuo (平成18.4.1) 2006	野田愛司 NODA Aiji (平成19.4.1) 2007	木全弘治 KIMATA Koji (平成19.4.1) 2007
高橋照子 TAKAHASHI Teruko (平成19.4.1) 2007	佐橋功 SAHASHI Ko (平成20.4.1) 2008	松原昌樹 MATSUBARA Masaki (平成20.4.1) 2008	野口宏 NOGUCHI Hiroshi (平成21.4.1) 2009	原一夫 HARA Kazuo (平成21.4.1) 2009
齋藤征夫 SAITO Yukio (平成21.4.1) 2009	稲福繁 INAFUKU Shigeru (平成22.4.1) 2010	小松徹 KOMATSU Toru (平成22.4.1) 2010	橋詰良夫 HASHIZUME Yoshio (平成22.4.1) 2010	松本義也 MATSUMOTO Yoshinari (平成22.4.1) 2010
山田史郎 YAMADA Shiro (平成23.4.1) 2011	本多靖明 HONDA Nobuaki (平成23.4.1) 2011	菅屋潤壹 SUGENOYA Jun-ichi (平成23.4.1) 2011	伊藤隆之 ITO Takayuki (平成23.4.1) 2011	木村英作 KIMURA Eisaku (平成24.4.1) 2012
房岡秀郎 FUSAOKA Hideo (平成24.4.1) 2012	高本滋 TAKAMOTO Shigeru (平成24.4.1) 2012	長谷川高明 HASEGAWA Takaaki (平成24.4.1) 2012	伊藤義昭 ITO Yoshiaki (平成25.4.1) 2013	小幡剛隆 OBATA Yoshitaka (平成25.4.1) 2013

岡田忠 OKADA Tadashi (平成25.4.1) 2013	鶴澤正仁 TSURUSAWA Masahito (平成25.4.1) 2013	太田敬 OHTA Takashi (平成25.4.1) 2013	仁田正和 NITTA Masakazu (平成25.4.1) 2013	石川直久 ISHIKAWA Naohisa (平成26.4.1) 2014
二村真秀 FUTAMURA Masahide (平成26.4.1) 2014	佐藤芙佐子 SATO Fusako (平成26.4.1) 2014	横井豊治 YOKOI Toyoharu (平成26.10.1) 2014	福富隆志 FUKUTOMI Takashi (平成26.10.1) 2014	野浪敏明 NONAMI Toshiaki (平成26.10.1) 2014
横地高志 YOKOCHI Takashi (平成27.4.1) 2015	岩城正佳 IWAKI Masayoshi (平成27.4.1) 2015	磯部文隆 ISOBE Fumitaka (平成27.4.1) 2015	浅本憲 ASAMOTO Ken (平成27.4.1) 2015	土井まつ子 DOI Matsuko (平成27.4.1) 2015
佐賀信介 SAGA Shinsuke (平成28.4.1) 2016	小林章雄 KOBAYASHI Fumio (平成28.4.1) 2016	今井裕一 IMAI Hirokazu (平成29.4.1) 2017	大竹千生 OTAKE Kazuo (平成29.4.1) 2017	石口恒男 ISHIGUCHI Tsuneo (平成30.4.1) 2018
小島貞男 KOJIMA Sadao (平成30.4.1) 2018	中川隆 NAKAGAWA Takashi (平成30.4.1) 2018	小寺良尚 KODERA Yoshihisa (平成30.4.1) 2018	八島妙子 YASHIMA Taeko (平成30.4.1) 2018	白鳥さつき SHIRATORI Satsuki (平成30.4.1) 2018
高安正和 TAKAYASU Masakazu (平成31.4.1) 2019	塩見利明 SHIOMI Toshiaki (平成31.4.1) 2019	池田洋 IKEDA Hiroshi (平成31.4.1) 2019	横尾和久 YOKOO Kazuhisa (平成31.4.1) 2019	衣斐達 IBI Tohru (平成31.4.1) 2019
西川和裕 NISHIKAWA Kazuhiro (平成31.4.1) 2019				

### 客員教授 Visiting Professors

浅井哲也 ASAI Tetsuya	阿部幸恵 ABE Yukie	新井えいみ ARAI Eimi	石田高司 ISHIDA Takashi	磯部智 ISOBE Satoshi
市原千博 ICHIHARA Chihiro	伊藤誠 ITO Makoto	井上保介 INOUE Yasuke	伊吹恵里 IBUKI Eri	今井圓裕 IMAI Enyu
今井常夫 IMAI Tsuneo	岩田博英 IWATA Hirohide	岩堀裕介 IWAHORI Yusuke	植田美津恵 UEDA Mitsue	大谷尚 OTANI Takashi
大曲貴夫 OHMAGARI Norio	小川賢二 OGAWA Kenji	梶田光春 KAJITA Mitsuharu	勝又義直 KATSUMATA Yoshinao	加藤宏一 KATO Koichi
金子宏 KANEKO Hiroshi	川崎元敬 KAWASAKI Motohiro	河野正美 KAWANO Masami	神奈木玲児 KANNAGI Reiji	北川喜己 KITAGAWA Yoshimi
小泉憲司 KOIZUMI Kenji	小出龍郎 KOIDE Tatsuro	小井土雄一 KOJIDO Yuichi	近藤英作 KONDO Eisaku	近藤三隆 KONDO Mitsutaka
佐々木邦明 SASAKI Kuniaki	佐藤純 SATO Jun	塩澤昌英 SHIOZAWA Masahide	澁谷いづみ SHIBUYA Izumi	下山理史 SHIMOYAMA Satofumi
瀬上清貴 SEGAMI Kiyotaka	瀬戸隆一 SETO Takakazu	高橋昭 TAKAHASHI Akira	高柳友子 TAKAYANAGI Tomoko	竹内昭憲 TAKEUCHI Akinori
築山郁人 TSUKIYAMA Ikuto	西尾芳文 NISHIO Osamu	錦織宏 NISHIGORI Hiroshi	中尾直樹 NAKAO Naoki	永谷哲也 NAGATANI Tetsuya
濱田洋司 HAMADA Yoji	早川俊彦 HAYAKAWA Toshihiko	福田元敬 FUKUTA Motoyuki	西野精治 NISHINO Seiji	羽瀨脩躬 HABUCHI Osami
三木靖雄 MIKI Yasuo	水谷登 MIZUTANI Noboru	三村治 MIMURA Osamu	松原貴子 MATSUBARA Takako	三浦清邦 MIURA Kiyokuni
室谷健太 MUROTANI Kenta	森健 MORI Takeshi	森島恒雄 MORISHIMA Tsuneo	宮木孝昌 MIYAKI Takayoshi	宮地正彦 MIYACHI Masahiko
山下誠 YAMASHITA Makoto	山城義広 YAMASHIRO Yoshihiro	山田琢之 YAMADA Takuji	森島泰雄 MORISHIMA Yasuo	敷下廣光 YABUSHITA Hiromitsu
渡邊邦友 WATANABE Kunitomo	渡邊美寿津 WATANABE Misuzu	渡辺尚彦 WATANABE Yoshihiko	山元章示 YAMAMOTO Shoji	脇田康志 WAKIDA Yasushi
				(五十音順) (Japanese Alphabetical order)

### 法人本部等役員 Administrative Directors

法人本部長 Director, University Corporation	島田孝一 SHIMADA Koichi	事務局長 Director, Administrative Bureau	羽根田雅巳 HANEDA Masami
総務・秘書室長 Director, General Affairs and Secretarial Office	政木浩次 MASAKI Hirotsugu	人事・厚生室長 Director, Personnel Affairs and Welfare Office	安藤功臣 ANDO Isaomi
資金・出納室長 Director, Fund Management and Cashier's Office	上野隆彦 UENO Takahiko	施設・建設室長 Director, Facilities and Construction Office	村上英樹 MURAKAMI Hideki
総務部長 Director, General Affairs Department	後藤佳志 GOTO Yoshiyuki	医学部事務部長 Director, Administrative Affairs Department, School of Medicine	林哲也 HAYASHI Tetsuya
病院事務部長 Director, Administrative Affairs Department, University Hospital	小寺努 KODERA Tsutomu	医事管理部長 Director, Medical Management Department, University Hospital	中條孝弘 CHUJO Takahiro
			岩船徹雄 IWAFUNE Tetsuo
			岡本雄一 OKAMOTO Yuichi
			小谷修 KOTANI Osamu

職員数 Number of Staff

[1. 5. 1現在]  
As of May. 1, 2019

職種 Positions	組織 Organization	学長 President	教育職員 Teaching Staff								事務職員 Administrative Staff	司書 Librarians	秘書・技術職員 Secretaries & Specialists	総務職員 General Affairs Staff	医療職員 Paramedical Staff	看護職員 Nursing Staff	合計 Total	
			教授 Professors	教授(特任) Associate Professors	准教授 Associate Professors	准教授(特任) Senior Assistant Professor	講師 Assistant Professor	助教 Clinical Fellow	助教(医師助教) Senior Residents	助教(専修医) Senior Residents								小計 Total
大学 University		1															1	
法人本部 University Corporation										57		1					58	
事務局 Administrative Bureau										15		21					36	
医学部 School of Medicine			40	25	30	3	52	51		201	27	26					254	
看護学部 College of Nursing			10		13		9	11		43	14						57	
総合学術情報センター Academic Media Center											7	4					11	
研究創出支援センター Research Creation Support Center				1	1					2			1				3	
災害医療研究センター Center for Disaster Medical Sciences							1	1		2			1				3	
保健管理センター Health Service																1	1	
加齢医学研究所 Institute for Medical Science of Aging			1		1		1	3		6		2					8	
分子医学研究所 Institute for Molecular Science of Medicine			1					3		4		1					5	
大学病院 University Hospital			11	14	10	5	40	109	99	98	386	92	37	7	327	1,016	1,865	
メディカルクリニック Medical Clinic			1							1	4		1	1	11	8	26	
産業保健科学センター Institute for Occupational Health Science							1			1							1	
総合医学研究機構 Institute of Comprehensive Medical Research					1					1			14				15	
運動療育センター Institute of Physical Fitness, Sports Medicine and Rehabilitation					1			2		3	3	3					9	
学際的痛みセンター Multidisciplinary Pain Center			1	1		1		1		4							4	
医学教育センター Medical Education Center			1	1			1			3							3	
シミュレーションセンター Clinical Simulation Center							1			1							1	
I R室 Institutional Research Office								1		1							1	
合計 Total		1	66	42	57	9	107	181	99	98	659	219	4	108	8	338	1,025	2,362

(※1 特命教授含む, ※2 特務教授含む)

大学院医学研究科 Graduate School of Medicine

研究科長 若槻明彦  
Dean WAKATSUKI Akihiko

専攻及び授業科目 Speciality Courses and Subjects

専攻 Speciality Courses	授業科目 Subjects			
基礎医学系 Basic Medicine	解剖学 Anatomy	生理学 Physiology	生化学 Biochemistry	薬理学 Pharmacology
	分子医科学 Molecular Science	病理学 Pathology	感染・免疫学 Microbiology and Immunology	加齢医科学 Aging Science
	衛生学 Health and Psychosocial Medicine	公衆衛生学 Public Health	法医学 Legal Medicine	医学・医療教育学 Medical Education
	細胞生物学(生物学) Cell Biology			
臨床医学系 Clinical Medicine	内科学 Internal Medicine	精神科学 Psychiatry	小児科学 Pediatrics	皮膚科学 Dermatology
	放射線医学 Radiology	総合医学 General Medicine	医療薬学 Medical Pharmacy	輸血・細胞治療医学 Transfusion Medicine and Cell Therapy
	睡眠医学 Sleep Medicine	外科学 Surgery	脳神経外科学 Neurological Surgery	整形外科 Orthopedic Surgery
	泌尿器科学 Urology	眼科学 Ophthalmology	耳鼻咽喉科学 Otorhinolaryngology	産婦人科学 Obstetrics and Gynecology
	麻酔科学 Anesthesiology	救命救急医学 Critical Care Medicine	リハビリテーション医学 Rehabilitation Medicine	形成外科学 Plastic and Reconstructive Surgery
	口腔外科学 Oral and Maxillofacial Surgery	病理診断学 Diagnostic Pathology	臨床感染症学 Clinical Infectious Diseases	新生児学 Neonatal Medicine
	がん治療学 Therapy of Malignant Disease	緩和・支持医療学 Palliative and Supportive Medicine	統合疼痛医学 Pain Medicine	災害医学 Disaster Medical Sciences
	戦略的先制統合医療・健康強化推進学 Strategic Reinforcement and Promotion of Health, Utilizing Preemptive and Integrative Medical Treatment		医療安全管理学 Medical Safety Management	

学生数 Number of Students [1. 5. 1現在]  
As of May. 1, 2019

収容定員 Enrollment limit	学年 Academic year	1学年 1st year	2学年 2nd year	3学年 3rd year	4学年 4th year	計 Total
120	在学生数 Enrollment	46	29	36	44	155

学位授与 Number of Persons Taking PhD. Degrees in Medical Science

学位 Academic Degree	年度 Year	昭和58~平成25年度 1983~2013	平成26年度 2014	平成27年度 2015	平成28年度 2016	平成29年度 2017	平成30年度 2018	計 Total
課程博士 PhD. after Graduate School		434	17	19	26	24	23	543
論文博士 PhD. based on Dissertation		364	9	6	4	6	7	396

# 大学院看護学研究科 Graduate School of Nursing

研究科長 坂本 真理子  
Dean SAKAMOTO Mariko

## 専攻 Speciality Courses

専攻 Speciality Courses	教育研究分野 Graduate Education and Research	専攻領域 Advanced Speciality	
看護学 Nursing	基礎看護学分野 Fundamental Nursing	看護管理学領域 Nursing Administration	
	母子看護学分野 Maternal and Pediatric Nursing	母性看護学領域 Maternal Nursing	小児看護学領域 Pediatric Nursing
	成人・老年看護学分野 Chronic Illness and Gerontological Nursing	慢性看護学領域 Chronic Illness Nursing	老年看護学領域 Gerontological Nursing
	精神・在宅・地域看護学分野 Psychiatric & Mental Health, Home Healthcare, and Community Health Nursing	精神看護学領域 Psychiatric and Mental Health Nursing 地域看護学領域 Community Health Nursing	在宅看護学領域 Home Healthcare Nursing
	高度実践看護学分野 Field of Advanced Practice Nursing	感染看護学領域 Infection Control and Nursing 臨床実践看護学領域 Clinical Nursing	感染看護学領域 (専門看護師(CNS)) Infection Control and Nursing (Clinical Nurse Specialist(CNS)) 臨床実践看護学領域 (診療看護師) Clinical Nursing (Nurse Practitioner)

## 授業科目 Subjects

修士課程 Graduate Program	授業科目 Subjects				
共通科目 Core Subjects	現象学的看護学 Phenomenological Nursing	看護理論 Nursing Theory	看護倫理 Nursing Ethics	看護教育論 Nursing Education	
	看護管理論 Nursing Administration	看護研究方法論Ⅰ Nursing Research I	看護研究方法論Ⅱ Nursing Research II	コンサルテーション論 Consultation Nursing	
	看護政策論 Health Care Policy in Nursing	環境保健学 Environmental and Occupational Health	国際看護学 International Nursing	英語文献講読 English Reading	
	フィジカルアセスメント Physical Examination	臨床薬理学 Clinical Pharmacology	病態生理学 Pathophysiology	看護教育実践論 Nursing Education	
専門科目 Advanced Nursing Subjects	チーム医療特論 Team Approach to Health Care	医療安全・看護管理特論 Medical Safety and Nursing Administration Seminar	保健医療福祉システム特論 Health Care System		
	・修士論文コース Master's Thesis Course	看護管理学特論Ⅰ Nursing Administration I	看護管理学特論Ⅱ Nursing Administration II	看護管理学演習 Seminar in Administration Nursing	母性看護学特論Ⅰ Maternal Nursing I
		母性看護学特論Ⅱ Maternal Nursing II	母性看護学演習 Seminar in Maternal Nursing	小児看護学特論Ⅰ Pediatric Nursing I	小児看護学特論Ⅱ Pediatric Nursing II
		小児看護学演習 Seminar in Pediatric Nursing	慢性看護学特論Ⅰ Chronic Illness Nursing I	慢性看護学特論Ⅱ Chronic Illness Nursing II	慢性看護学演習 Seminar in Chronic Illness Nursing
		老年看護学特論Ⅰ Gerontological Nursing I	老年看護学特論Ⅱ Gerontological Nursing II	老年看護学演習 Seminar in Gerontological Nursing	精神看護学特論Ⅰ Psychiatric and Mental Health Nursing I
		精神看護学特論Ⅱ Psychiatric and Mental Health Nursing II	精神看護学演習 Seminar in Psychiatric and Mental Health Nursing	在宅看護学特論Ⅰ Home Healthcare Nursing I	在宅看護学特論Ⅱ Home Healthcare Nursing II
		在宅看護学演習 Seminar in Home Healthcare Nursing	地域看護学特論Ⅰ Community Health Nursing I	地域看護学特論Ⅱ Community Health Nursing II	地域看護学演習 Seminar in Community Health Nursing
		感染看護学特論Ⅰ Nursing Care and Infection Control I	感染看護学特論Ⅱ Nursing Care and Infection Control II	感染看護学演習Ⅰ Seminar in Nursing Care and Infection Control I	臨床実践看護学特論Ⅰ Clinical Nursing I
		臨床実践看護学特論Ⅱ Clinical Nursing II	臨床実践看護学演習 Seminar in Clinical Nursing	特別研究 (修士論文) Master Thesis in Nursing	
		感染看護学特論Ⅲ Nursing Care and Infection Control III	感染看護学特論Ⅳ Nursing Care and Infection Control IV	感染看護学特論Ⅴ Nursing Care and Infection Control V	感染看護学実習Ⅰ Practicum in Nursing Care and Infection Control I
		感染看護学実習Ⅱ Practicum in Nursing Care and Infection Control II	感染看護学実習Ⅲ Practicum in Nursing Care and Infection Control III	感染看護学課題研究 Research Project in Nursing Care and Infection Control	
	・高度実践看護師 (診療看護師)コース Advanced practice Nursing (Clinical Nurse Specialist(CNS)) Course	診療看護師総論 General Remarks of Nurse Practitioner	臨床薬理学特論 Clinical Pharmacology	病態生理学特論 Pathophysiology	疾病特論 Medical Diagnosis and Treatment
		臨床推論 Clinical Inference	フィジカルアセスメント演習 Physical Examination	呼吸器・循環器治療のための実践演習 Respiratory and Cardiothoracic Critical Care	ドレーン管理のための実践演習 Critical Care Treatment
		疾病と治療 カテーテル管理と創傷管理 Critical Care Management: Gastrostomy Catheter, Central Venous Catheter, and Wound Management	疾病と治療 薬物治療Ⅰ Critical Care Management: Pharmacological Treatment I	疾病と治療 薬物治療Ⅱ Critical Care Management: Pharmacological Treatment II	人体構造演習 Human Anatomy
		クリティカルケア特論 Critical Care Management	プライマリケア特論 Primary Care Management	診療看護実習・スキルアップ実習 Practicum of Nurse Practitioner and Advanced Skills	課題研究 Research Project

## 学生数 Number of Students

収容定員 Enrollment limit	学年 Academic year	1学年 1st year	2学年 2nd year	計 Total
30	在学生数 Enrollment	14	22	36

## 学位授与 Number of Persons Taking Master of Science Degrees in Nursing

学位 Academic Degree	年度 Year	平成17~26年度 2005~2014	平成27年度 2015	平成28年度 2016	平成29年度 2017	平成30年度 2018	計 Total
	修士課程 Master of Science		73	14	11	9	12

# 医学部医学科 School of Medicine

医学部長 若槻明彦  
Dean WAKATSUKI Akihiko

教務部長 石橋宏之  
Head, Academic Affairs Dept. ISHIBASHI Hiroyuki

学生部長 鈴木孝太  
Head, Student Affairs Dept. SUZUKI Kohta

## 授業科目 Subjects

1学年次 1st year	2学年次 2nd year	3学年次 3rd year	4学年次 4th year	5学年次 5th year	6学年次 6th year
プロフェッショナルリズム1a Professionalism 1a	プロフェッショナルリズム2 Professionalism 2	プロフェッショナルリズム3 Professionalism 3	プロフェッショナルリズム4 Professionalism 4	クリニカルクラークシップA Clinical Clerkship A	クリニカルクラークシップ2 Clinical Clerkship 2
プロフェッショナルリズム1b Professionalism 1b	行動科学2 Behavioral Science 2	医学英語・臨床論文読解演習3 Medical English/Journal Club 3	ジャーナルクラブ4 Journal Club 4	クリニカルクラークシップB Clinical Clerkship B	総合医学 Comprehensive Medicine
アカデミックリテラシー Academic Literacy	医学英語2 Medical English 2	衛生学 Health and Psychosocial Medicine	医療と倫理 Healthcare and Ethics	学外クリニカルクラークシップ (学外協定病院等) Off-Campus Clinical Clerkship (Off-Campus Alliance Hospital etc.)	学外クリニカルクラークシップ (学外協定病院等) Off-Campus Clinical Clerkship (Off-Campus Alliance Hospital etc.)
医療のための情報学 Medical Informatics	分子発生学 Molecular Embryology	公衆衛生学 Public Health	整形外科学 Orthopedic Surgery		
医用心理学 Medical Psychology	解剖学2 (解剖実習) Anatomy 2 (Anatomy Practice)	公衆衛生学実習 Practical training of Public Health	精神科学 Psychiatry		
行動科学1a Behavioral Science 1a	生理学2 Physiology 2	法医学 Legal Medicine	産科学 Obstetrics		
行動科学1b Behavioral Science 1b	生理学実習 Physiology Practice	健康増進と疾病予防 Health Promotion and Disease Prevention	婦人科学 Gynecology		
医療のための数学 Mathematics for Medicine	生化学2 Biochemistry 2	地域包括ケア実習 (老人保健施設等) Community-based Integrated Care Practice (Health Facilities for the Elderly)	小児科学 Pediatrics		
スポーツ科学 Sports Science	生化学実習 Biochemistry Practice		耳鼻咽喉科学(口腔外科学) Otorhinolaryngology (Oral Surgery)		
医用物理学 Medical Physics	薬理学 Pharmacology	E B M Evidence-based Medicine	眼科学 Ophthalmology		
生体分子の化学 Biomolecular Chemistry	薬理学実習 Pharmacology Practice	基礎感染症学 Basic Infectious Diseases	皮膚科学・形成外科 Dermatology Plastic & Reconstructive Surgery		
細胞生物学 Cellular Biology	分子病態学 Molecular Patho-biochemistry	検査医学 Laboratory Medicine	麻酔科学 Anesthesiology		
物理学実験 Physics Lab	病理学(総論) Pathology: General	診断学 Diagnostics	救急医学 Emergency and Critical Care Medicine		
化学実験 Chemistry Lab	病理学(各論) Pathology: Special	消化器学 Gastroenterology	医療安全 Medical Safety		
細胞生物学実習 Cellular Biology Practice	病理学実習 Pathology Practicum	循環器学 Cardiology	臨床感染症学 Clinical Infectious Diseases		
医学英語1a Medical English 1a	統合講義(腫瘍学) Integrated Lecture (Oncology)	呼吸器・アレルギー学 Respiratory Disease & Allergy	地域医療総合医学 Regional Medical Care General Medicine		
医学英語1b Medical English 1b	統合講義(炎症学) Integrated Lecture (Inflammation)	神経内科学 Neurology	腫瘍学 Oncology		
第二外国語 Second Foreign Languages	微生物学・基礎感染症学 Microbiology & Basic Infectious Diseases	内分泌・代謝・糖尿病学 Endocrinology, Metabolism & Diabetology	基本手技・医療面接実習 Medical Interview & Physical Exam		
ポルトガル語 Portuguese	微生物学実習 Microbiology Practice	腎・膠原病学 Nephrology & Rheumatology	臨床実習入門 Introduction to Clinical Practice		
中国語 Chinese	免疫学 Immunology	血液・造血器学 Hematology	地域医療早期体験実習 Regional Medical Care Early Exposure to Medicine		
韓国語 Korean	免疫学実習 Immunology Practice	精神科学 Psychiatry	クリニカル・クラークシップA Clinical Clerkship A		
ドイツ語 German	寄生虫学 Parasitology	小児科学 Pediatrics			
初年次医学セミナー Seminar for 1st-year Medical Students	寄生虫学実習 Parasitology Practice	脳神経外科学 Neurosurgery			
自然科学演習 Natural Science Seminar	地域社会医学実習 (心身障害者施設等) Community Medicine Practice (Facilities for the Handicapped)	整形外科学 Orthopedic Surgery			
リベラルアーツ Liberal Arts	チーム医療実習 Team Medical Care Practice	泌尿器科学 Urology			
哲学と医療 Philosophy and Medical Care	外来案内実習 Outpatient Escort	産科学 Obstetrics			
経済と医療 Economy and Medical Care	コミュニケーション実習 Communication Practice	婦人科学 Gynecology			
文学と医療 Literature and Medical Care	選択講座2 Elective Courses 2	放射線医学 Radiology			
法学と医療 Law and Medical Care		疼痛医療学 Pain Medicine			
宗教と医療 Religion and Medical Care		医療安全 Medical Safety			
生命倫理 Bioethics		東洋医学 Oriental Medicine			
早期体験実習1a (シミュレーション実習) Early Exposure to Medicine 1a (Simulation Training)		高齢医学 Gerontology and Geriatrics			
早期体験実習1b (看護体験実習) Early Exposure to Medicine 1b (Nursing Experience)		リハビリテーション医学 Rehabilitation Medicine			
早期体験実習1c (臨床科見学実習) Early Exposure to Medicine 1c (Visiting Clinical Departments)		症候学3 Symptomatology 3			
		コミュニケーション演習3 Communication Practice 3			
		選択講座3 Elective Courses 3			
		解剖学1a Anatomy 1a			
		解剖学1b Anatomy 1b			
		生理学1 Physiology 1			
		生化学1 Biochemistry 1			
		選択講座1 Elective Courses 1			

- ⬜ 基礎医学系科目  
Basic Medicine Subjects
- 臨床医学系科目  
Clinical Medicine Subjects
- 学内・学外実習  
Clinical Training (On- & Off-Campus)

教授 Professors

●基礎科学 Liberal Arts

生物学 Biology	武内 恒成 TAKEUCHI Kosei	外国語 Foreign Languages	山森 孝彦 YAMAMORI Takahiko
----------------	-------------------------	--------------------------	----------------------------

●基礎医学 Basic Medicine

解剖学 Anatomy	中野 隆 NAKANO Takashi	解剖学 Anatomy	内藤 宗和 NAITO Munekazu	生理学 Physiology	増 淵 悟 MASUBUCHI Satoru
生理学 Physiology	佐藤 元彦 SATO Motohiko	生化学 Biochemistry	細川 好孝 HOSOKAWA Yoshitaka	薬理学 Pharmacology	岡田 尚志郎 OKADA Shoshiro
病理学 Pathology	笠井 謙次 KASAI Kenji	感染・免疫学 Microbiology and Immunology	小出 直樹 KOIDE Naoki	感染・免疫学 Microbiology and Immunology	高村 祥子 TAKAMURA Sachiko
衛生学 Health and Psychosocial Medicine	鈴木 孝太 SUZUKI Kohta	公衆衛生学 Public Health	菊地 正悟 KIKUCHI Shogo	法医学 Legal Medicine	妹尾 洋 SENO Hiroshi

●臨床医学 Clinical Medicine

内科学 (消化管内科) Internal Medicine (Gastroenterology)	春日井 邦夫 KASUGAI Kunio	内科学 (肝胆膵内科) Internal Medicine (Hepatology and Pancreatology)	米田 政志 YONEDA Masashi	内科学 (循環器内科) Internal Medicine (Cardiology)	天野 哲也 AMANO Tetsuya
内科学 (呼吸器・アレルギー内科) Internal Medicine (Respiratory Medicine and Allergology)	山口 悦郎 YAMAGUCHI Etsuro	内科学 (糖尿病内科) Internal Medicine (Diabetes)	中村 二郎 NAKAMURA Jiro	内科学 (神経内科) Internal Medicine (Neurology)	道 勇 学 DOYU Manabu
内科学 (腎臓・リウマチ膠原病内科) Internal Medicine (Nephrology and Rheumatology)	伊藤 恭彦 ITO Yasuhiko	内科学 (血液内科) Internal Medicine (Hematology)	高見 昭良 TAKAMI Akiyoshi	精神科学 Psychiatry	兼本 浩祐 KANEMOTO Kousuke
小児科学 Pediatrics	奥村 彰久 OKUMURA Akihisa	外科学 (消化器外科) Surgery (Gastroenterological Surgery)	佐野 力 SANO Tsuyoshi	外科学 (心臓外科) Surgery (Cardiac Surgery)	松山 克彦 MATSUYAMA Katsuhiko
外科学 (血管外科) Surgery (Vascular Surgery)	石橋 宏之 ISHIBASHI Hiroyuki	外科学 (呼吸器外科) Surgery (Chest Surgery)	羽生田 正行 HANIUDA Masayuki	外科学 (乳腺・内分泌外科) Surgery (Breast and Endocrine Surgery)	中野 正吾 NAKANO Shogo
外科学 (腎移植外科) Surgery (Renal Transplant Surgery)	小林 孝彰 KOBAYASHI Takaaki	脳神経外科学 Neurological Surgery	宮地 茂 MIYACHI Shigeru	整形外科 Orthopedic Surgery	出家 正隆 DEIE Masataka
皮膚科学 Dermatology	渡邊 大輔 WATANABE Daisuke	眼科学 Ophthalmology	瓶井 資弘 KAMEI Motohiro	耳鼻咽喉科学 Otorhinolaryngology	植田 広海 UEDA Hiromi
産婦人科学 Obstetrics and Gynecology	若槻 明彦 WAKATSUKI Akihiko	放射線医学 Radiology	鈴木 耕次郎 SUZUKI Kojiro	麻酔科学 Anesthesiology	藤原 祥裕 FUJIWARA Yoshihiro

●大学病院 University Hospital

総合診療科 General Medicine	前川 正人 MAEKAWA Masato	形成外科 Plastic and Reconstructive Surgery	古川 洋志 FURUKAWA Hiroshi	救命救急科 Emergency and Critical Care Medicine	武山 直志 TAKEYAMA Naoshi
リハビリテーション科 Rehabilitation Medicine	木村 伸也 KIMURA Shinya	感染症科 Clinical Infectious Diseases	三嶋 廣繁 MIKAMO Hiroshige	病理診断科 Surgical Pathology	都築 豊徳 TSUZUKI Toyonori
歯科口腔外科 Dentistry and Oral Surgery	風岡 宜暁 KAZAOKA Yoshiaki	臨床腫瘍センター Cancer Center	三嶋 秀行 MISHIMA Hideyuki	緩和ケアセンター Palliative Care Center	森 直治 MORI Naoharu
先制・統合医療包括センター Preemptive and Integrative Medicine Center	福沢 嘉孝 FUKUZAWA Yoshitaka	医療安全管理室 Medical Safety Management Office	杉本 郁夫 SUGIMOTO Ikuo		

●附属施設 Adjunct Facility

メディカルクリニック Medical Clinic	馬場 研二 BABA Kenji	学際的痛みセンター Multidisciplinary Pain Center	牛田 享宏 USHIDA Takahiro	医学教育センター Medical Education Center	伴 信太郎 BAN Nobutaro
------------------------------	---------------------	--	--------------------------	--------------------------------------	-----------------------

●研究所 Institute

加齢医学研究所 Institute for Medical Science of Aging	吉田 真理 YOSHIDA Mari	分子医科学研究所 Institute for Molecular Science of Medicine	渡辺 秀人 WATANABE Hideto
---	-----------------------	---	--------------------------

●寄附講座 Endowed Chair

分子標的医薬寄附講座 Department of Molecular Target Medicine	梅澤 一夫 UMEZAWA Kazuo	腫瘍免疫寄附講座 Department of Tumor Immunology	上田 龍三 UEDA Ryuzo
---	------------------------	--	---------------------

学生数 Number of Students

[1. 5. 1現在]  
As of May. 1, 2019

収容定員 Enrollment limit	在学生数 Enrollment							
	学年 Academic year	1学年次 1st year	2学年次 2nd year	3学年次 3rd year	4学年次 4th year	5学年次 5th year	6学年次 6th year	計 Total
683	男 Male	79	74	61	57	69	68	408
	女 Female	47	51	52	56	42	53	301
	計 Total	126	125	113	113	111	121	709

卒業生数 Number of Graduates

性別 Sex	年度 Year	昭和52~平成25年度 1977-2013	平成26年度 2014	平成27年度 2015	平成28年度 2016	平成29年度 2017	平成30年度 2018	計 Total
男 Male		2,600	58	50	57	59	64	2,888
女 Female		1,099	43	49	43	49	43	1,326
計 Total		3,699	101	99	100	108	107	4,214

学術国際交流 International Academic Exchange

大学名 Universities	国名 Countries	開始年月 Since	交流内容 Activities
南イリノイ大学 医学部 Southern Illinois University School of Medicine	アメリカ合衆国 U.S.A.	平成19年4月 April 2007	学生の短期留学 Short-term Exchange of Students
コンケン大学 医学部 Faculty of Medicine, Khon Kaen University	タイ Thailand	平成23年11月 November 2011	学生・研究者の交流 Exchange of Students and Research scholars
ルール大学 医学部 Ruhr-Universität Bochum School of Medicine	ドイツ Germany	平成24年1月 January 2012	学生の短期留学 Short-term Exchange of Students
東亜大学校医科大学 Dong-A University College of Medicine	大韓民国 Republic of Korea	平成27年6月 June 2015	学生・研究者の交流 Exchange of Students and Research scholars
ウッチ医科大学 Medical University of Lodz	ポーランド共和国 Republic of Poland	平成28年2月 February 2016	学生・研究者の交流 Exchange of Students and Research scholars
バーモント大学 University of Vermont	アメリカ合衆国 U.S.A.	平成29年11月 November 2017	学生・研究者の交流 Exchange of Students and Research scholars



# 看護学部看護学科 College of Nursing

看護学部長 坂本 真理子 Head, Academic and Student Affairs Dept. SAKAMOTO Mariko  
 教務学生部長 高橋 佳子 Head, Academic and Student Affairs Dept. TAKAHASHI Keiko

## 授業科目 Subjects

前期課程 Phase 1		後期課程 Phase 2	
1学年次 1st year	2学年次 2nd year	3学年次 3rd year	4学年次 4th year
文学 Literature	心理学 Psychology	治療・回復過程援助論Ⅱ Care for Patients in Clinical Settings II	災害看護学 Disaster Nursing
哲学 Philosophy	手話 Introduction to Japanese Sign Language	療養生活支援論Ⅱ Chronic Illness Care Nursing II	看護管理論 Nursing Administration
教育学 Pedagogy	医療英語 Medical English	保健指導論 Health Guidance	看護総合 Comprehensive Nursing
音楽 Music	英語文献講読 English Reading	クリティカルケア論 Critical Care Nursing	卒業研究Ⅱ Bachelor's Thesis Research II
憲法学 Constitution	生命倫理 Bioethics	ターミナルケア論 Terminal Care Nursing	母性看護学実習 Practicum: Maternal Nursing
文化人類学 Cultural Anthropology	家族社会学 Family Sociology	母性看護学援助論 Maternal Nursing	小児看護学実習 Practicum: Pediatric Nursing
政治学 Politics	ヒューマンセクシュアリティ論 Human Sexuality	小児看護学援助論 Pediatric Nursing	在宅看護学実習 Practicum: Home Healthcare Nursing
経済学 Economics	臨床薬理学 Clinical Pharmacology	老年看護学援助論 Gerontological Nursing	公衆衛生看護学実習 Practicum: Public Health Nursing
情報科学 Information Science	病態治療学Ⅰ Pathophysiology & Therapeutics I	精神看護学援助論 Psychiatric & Mental Health Nursing	総合看護実習 Practicum: Comprehensive Nursing
統計学 Statistics	病態治療学Ⅱ Pathophysiology & Therapeutics II	在宅看護学援助論 Home Healthcare Nursing	
数学 Mathematics	病態治療学Ⅲ Pathophysiology & Therapeutics III	地域看護学援助論 Community Health Nursing	
生物学 Biology	病態治療学Ⅳ Pathophysiology & Therapeutics IV	看護研究方法論 Methodology of Nursing Research	
化学 Chemistry	病態治療学Ⅴ Pathophysiology & Therapeutics V	卒業研究Ⅰ Bachelor's Thesis Research I	
物理学 Physics	臨床栄養学 Clinical Nutritional Science	治療・回復過程援助実習 Practicum: Care for Patients in Clinical Settings	
国語表現法 Japanese Expression	公衆衛生学 Public Health	療養生活支援実習 Practicum: Chronic Illness Care Nursing	
英語Ⅰ English I	環境保健学 Environmental Health	老年看護学実習Ⅰ Practicum: Gerontological Nursing I	
英語Ⅱ English II	疫学 Epidemiology	老年看護学実習Ⅱ Practicum: Gerontological Nursing II	
中国語 Chinese	保健医療福祉行政論 Healthcare and Social Welfare Administration	精神看護学実習 Practicum: Psychiatric & Mental Health Nursing	
ドイツ語 German	社会福祉学 Social Welfare		
スペイン語 Spanish	看護学原論 Fundamentals of Nursing		
教養ゼミナール Seminar in Liberal Arts	基礎看護技術Ⅱ Fundamentals in Nursing Skills II		
形態機能学Ⅰ Human Anatomy & Physiology I	看護過程論 Nursing Process		
形態機能学Ⅱ Human Anatomy & Physiology II	治療・回復過程援助論Ⅰ Care for Patients in Clinical Settings I		
生化学 Biochemistry	療養生活支援論Ⅰ Chronic Illness Care Nursing I		
人間学 Anthropology	健康教育論 Health Education		
運動の科学 Sports Science	リハビリテーションケア論 Rehabilitation Care		
体育実技 Physical Education	母性看護学概論 Introduction to Maternal Nursing		
病理学 Pathology	小児看護学概論 Introduction to Pediatric Nursing		
感染・免疫学 Infection & Immunology	成人看護学概論 Introduction to Adult Nursing		
看護基礎論 Introduction to Nursing	老年看護学概論 Introduction to Gerontological Nursing		
援助の関係論 Human Relationship in Nursing	感染と看護 Infection & Nursing		
ヘルスアセスメント Health Assessment	精神看護学概論 Introduction to Psychiatric & Mental Health Nursing		
基礎看護技術Ⅰ Fundamentals in Nursing Skills I	家族看護論 Family Health Nursing		
看護入門実習 Introduction to Nursing Practicum	在宅看護学概論 Introduction to Home Healthcare Nursing		
	地域看護学概論 Introduction to Community Health Nursing		
	学校看護学 School Health Nursing		
	産業看護学 Occupational Health Nursing		
	国際看護学 International Nursing		
	基礎看護学実習 Practicum: Fundamental Nursing		

- ・・・教養科目群 Liberal Arts Subjects
- ・・・専門基礎科目群 Fundamentals of Nursing Subjects
- ・・・看護学専門科目群 Nursing Science Subjects
- ・・・看護学専門科目群 (臨床実習) Nursing Science Subjects (Clinical Practice)

## 教授 Professors

### ●専門基礎科学系 Fundamentals of Nursing

病態治療学 大須賀 浩二 Pathophysiology & Therapeutics OSUKA Koji  
 病態機能学 三浦 裕次 Pathophysiology MIURA Yuji  
 医療英語 近藤 真治 Medical English KONDO Shinji

### ●看護専門科学系 Nursing Sciences

成人看護学 高橋 佳子 Adult Nursing TAKAHASHI Keiko  
 地域看護学 坂本 真理子 Community Health Nursing SAKAMOTO Mariko  
 精神看護学 多喜田 恵子 Psychiatric and Mental Health Nursing TAKITA Keiko  
 感染看護学 佐藤 ゆか Infection Control Nursing SATO Yuka  
 臨床実践看護学 泉 雅之 Clinical Nursing IZUMI Masayuki

[1. 5. 1現在]  
As of May. 1, 2019

## 学生数 Number of Students

収容定員 Enrollment limit	在学生数 Enrollment					
	学年 Academic year	1学年次 1st year	2学年次 2nd year	3学年次 3rd year	4学年次 4th year	計 Total
400	男 Male	3	5	5	8	21
	女 Female	98	103	99	92	392
	計 Total	101	108	104	100	413

## 卒業生数 Number of Graduates

性別 Sex	年度 Year	平成15~25年度 2003~2013	平成26年度 2014	平成27年度 2015	平成28年度 2016	平成29年度 2017	平成30年度 2018	計 Total
男 Male		96	6	5	7	1	10	125
女 Female		1,052	117	103	99	100	97	1,568
計 Total		1,148	123	108	106	101	107	1,693

## 学術国際交流 International Academic Exchange

大学名 Universities	国名 Countries	開始年月 Since	交流内容 Activities
サンディエゴ大学 ハーン看護健康科学学部 The University of San Diego Hahn School of Nursing and Health Science	アメリカ合衆国 U.S.A.	平成14年7月 July 2002	・研究協力 Research Cooperation ・学術的資料や情報の交換 Exchange of Academic Materials and Other Information
オウル大学医学部 健康科学センター看護科学学科 The University of Oulu Faculty of Medicine, Institute of Health Sciences / Nursing Science	フィンランド Finland	平成16年6月 June 2004	・研究協力 Research Cooperation ・学術的資料や情報の交換 Exchange of Academic Materials and Other Information ・教員や研究者の交流 Exchange of Faculty Members and Research Scholars
ケース・ウェスタン・ リザーブ大学 フランシス・ペイン・ボル トン看護学部 Case Western Reserve University Frances Payne Bolton School of Nursing	アメリカ合衆国 U.S.A.	平成21年3月 March 2009	・共同研究 Collaborative Research ・教員や研究者の交流 Exchange of Faculty Members and Research Scholars ・学部生の短期留学 Short-Term Training Program for Students
マハサラカム大学看護学部 Maharakham University Faculty of Nursing	タイ王国 Thailand	平成29年10月 October 2017	・学術的資料や情報の交換 Exchange of Academic Materials and Other Information ・教員や研究者の交流 Exchange of Faculty Members and Research Scholars ・学部生の短期留学 Short-Term Training Program for Students



立体駐車場  
Parking

中央棟 (診療棟・A病棟・B病棟)  
Central Building (Hospital Building for Outpatients  
Hospital Building A, B for Inpatients)

アメニティ棟 (立石プラザ)  
Building Amenity

C棟 (C病棟)  
Building C (Hospital Building C for Inpatients)

2号館 (研究棟)  
Building No.2 (Research Building)

D棟 (D病棟)  
Building D (Hospital Building D for Inpatients)

3号館 (基礎科学棟)  
Building No.3 (Liberal Arts Building)

6号館 (運動療育センター・体育館)  
Building No.6  
(Institute of Physical Fitness, Sports  
Medicine and Rehabilitation Gymnasium)

1号館 (大学本館)  
Building No.1 (Main Building)

4号館 (看護学部棟)  
Building No.4 (College of Nursing Building)

保育所 (アイキッズハウス)  
Day Nursery (Ai Kids House)

5号館 (総合実験研究棟)  
Building No.5 (Research Centers Building)

7号館 (医心館)  
Building No.7 (Ishinkan)

学生クラブハウス  
Student Club House

グラウンド (雁又)  
Sports Area

グラウンド (興山)  
Sports Area

## 総合学術情報センター Academic Media Center

センター長 中野 隆  
Director NAKANO Takashi

### 目的

知の拠点を構築し、教職員、学生等の利用に供し、もって本学の教育・研究の充実及び向上並びに国際的な学術情報流通に寄与するとともに、医科学の発展及び社会に貢献する。

### Objective:

To build a knowledge base for the use of our teaching staff and students, thus contributing to the enhancement and improvement of the circulation of international academic information, and contributing further to the development of medical science and society.

## 図書館部門

## Library

部門長 中野 隆  
Chairperson NAKANO Takashi

### 目的

図書、学術雑誌、視聴覚資料その他の学術情報を収集し、管理し、及び運用し、教職員、学生等の利用に供し、もって本学の教育・研究の充実と向上に寄与する。

### Objective:

To build a collection of books, academic journals, audiovisual materials and other scientific information to support the needs of our faculty, staff and students, thus contributing to the enhancement of research and education of our university.

### 蔵書数 Library Holdings

[31. 3. 31現在]  
As of Mar. 31, 2019

内容Contents 種類Kinds	医学・看護学書 Medical and Nursing Books	一般教養書 General Books	製本雑誌 Bound Journals	視聴覚資料数 Audiovisuals	計 Total
和書 Japanese	38,333	15,611	14,019	1,555	69,518
洋書 Foreign	14,043	1,526	8,076	11	23,656
計 Total	52,376	17,137	22,095	1,566	93,174

(vols.)

種類Kinds	内容Contents	プリント版 Print Version	電子版 Online Version
	カレント雑誌 Current Journals	和書 Japanese	601
	洋書 Foreign	21	2,393
	計 Total	622	3,832

(titles)

### 貸出冊数 Number of Lending

平成28年度 2016	平成29年度 2017	平成30年度 2018
15,396	14,222	13,815

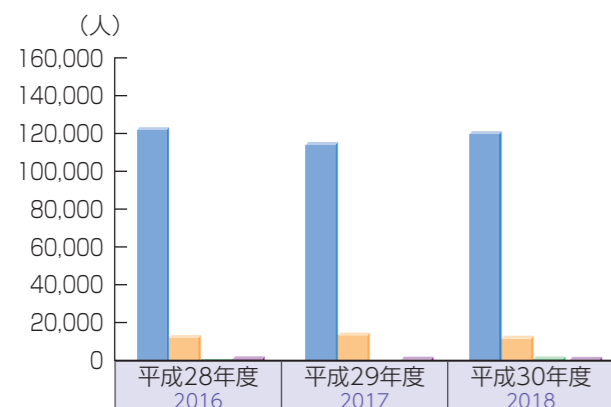
(vols.)

### 学外者内訳

Details of Non-Enrollment Visitors

	平成30年度 2018
医療・教育機関 Researchers	143
地域住民 Local Inhabitants	84

入館者数推移  
Total Number of Visits to the Library



	平成28年度 2016	平成29年度 2017	平成30年度 2018
学生 Student	121,753	113,901	119,610
教職員 Staff	11,738	13,064	11,398
卒業生 Graduate	226	236	436
学外者 Non-Enrollment	487	301	227

## ICT支援部門

## Information & Communication Technology Support

部門長 橋本 貴宏  
Chairperson HASHIMOTO Takahiro

### 目的

ICTを活用した本学の教育・学修方法、研究の振興支援に寄与する。

### Objective:

To contribute to the enhancement of ICT-utilizing methods of teaching and learning as well as research at the university.

### 授業支援システムコース登録数

Number of Education Support System Courses

[31. 3. 31現在]

As of Mar. 31, 2019

	医学部 Medical	看護学部 Nursing	計 Total
平成26年度 2014	26	28	54
平成27年度 2015	29	33	62
平成28年度 2016	47	37	84
平成29年度 2017	48	41	89
平成30年度 2018	73	48	121

## 情報基盤部門

## Information Infrastructure

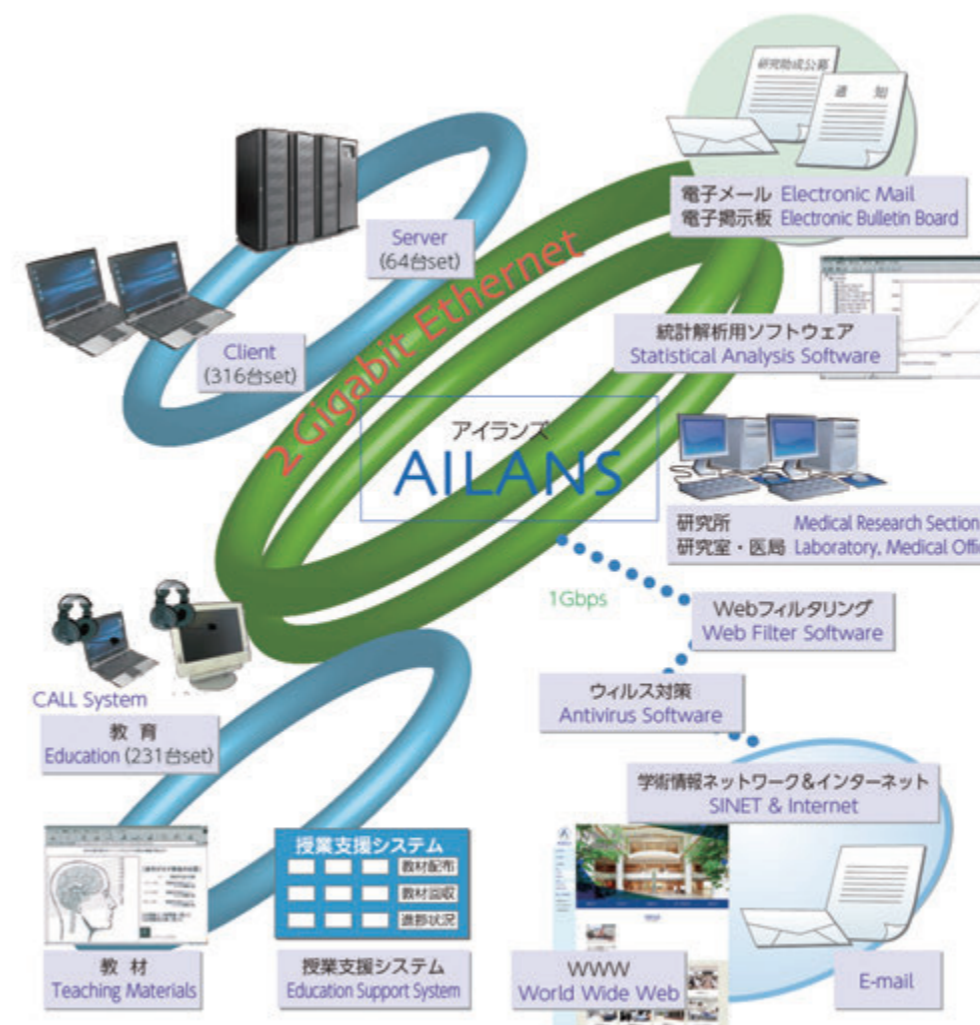
部門長 妹尾 洋  
Chairperson SENO Hiroshi

### 目的

本学の学術研究の振興に寄与し、情報処理教育を促進するとともに、教務及び各種の事務の合理的・効果的処理を図る。

### Objective:

To contribute to the promotion of academic research and information processing education and to assist efficient use of the information about student affairs and other office works.



## 研究創出支援センター Research Creation Support Center

センター長 武内 恒成  
Director TAKEUCHI Kosei

### 目的

総合的研究支援により、研究活動の推進に寄与する。

### Objective:

To contribute to the promotion of research activities through comprehensive research support.

### 部門 Departments

研究支援部門 Research Support
共同実験部門 Research Creation
バイオバンク部門 Biobank



実験室  
Laboratory

## 災害医療研究センター Center for Disaster Medical Sciences

センター長 加納 秀記  
Director KANO Hideki

### 目的

災害医療の教育・研究をより積極的に進め、災害医療の発展に寄与する。

### Objective:

To contribute to the development of disaster medicine through the advancement of proactive disaster medical research and education.



研修会  
Seminar

## 国際交流センター Center for International Affairs

センター長 渡辺 秀人  
Director WATANABE Hideto

### 目的

学生と教職員の国際交流並びに外国人研究者受入活動の支援等、大学全体の国際交流事業の統括拠点として、医療人の育成と研究の発展に寄与する。

### Objective:

To provide an environment that activates medical education and research, by supporting the international exchange programs of students, faculty, and foreign researchers.



協定大学訪問  
Visit of Foreign Med School

## 加齢医科学研究所 Institute for Medical Science of Aging

研究所長 吉田 真理  
Director YOSHIDA Mari

### 目的

生体の加齢に関する医科学研究を行い、老化の抑制及び加齢に関連する疾病の予防と治療に対する基礎的指針を確立して人類の健康増進に貢献する。

### Objective:

To conduct research in neuropathology and to develop further understanding of basic mechanisms involved in the aging process and the pathogenesis of human neurological diseases.

### 研究部門 Department

神経病理部門 Neuropathology	プリオン病解剖部門 Autopsy Center of Prion Disease
--------------------------	--



実験室  
Laboratory

## 分子医科学研究所 Institute for Molecular Science of Medicine

研究所長 渡辺 秀人  
Director WATANABE Hideto

### 目的

生体を構成する細胞と細胞外マトリックスの構築と機能を、最先端の技術を用いて解析し、その成果を医学に還元して疾病の予防、治療に応用する。

### Objective:

To investigate the structure and function of cells and the extracellular matrices using various methods in morphology, biochemistry and molecular biology. Our study will lead to development of therapy and prevention of diseases.

### 研究部門 Department

第一部門 (細胞外マトリックスの分子生物学的研究)  
1st Department (Biomedical study of extracellular matrix)



実験室  
Laboratory

## 産業保健科学センター Institute for Occupational Health Science

センター長 鈴木 孝太  
Director SUZUKI Kohta

### 目的

産業保健科学に関する教育・研究を行うとともに、産業従事者の健康の保持・増進のための支援を通じて産業保健科学の向上に寄与する。

### Objective:

To conduct research and education in the field of occupational health science, and to contribute to the improvement of occupational health science by helping to maintain and promote the health of employees.



研修会  
Seminar

## 運動療育センター Institute of Physical Fitness, Sports Medicine and Rehabilitation

センター長 牛田 享宏  
Director USHIDA Takahiro

### 目的

運動処方及び運動生理に関する教育研究を行い、疾病予防、健康の保持・増進のための体力診断、指導等を行い、健康づくりに寄与する。

### Objective:

To conduct research and education in the field of prescription and physiology of exercises and to contribute to health promotion through physical checkups and instructions for disease prevention and maintenance and promotion of health.

### 研究部門 Departments

メディカルチェック部門 Medical Checks Section
運動機能検査部門 Athletic Function Testing Section
フィットネス部門 Fitness Section
療育指導部門 Physical Fitness Sports Medicine Counseling Section

### ●メディカルチェック項目 Items of Medical Checkups

項目 Item	項目 Item
問診 Medical Questionnaire	心拍数 (安静時) Heart Rate Measurement (At rest)
身体計測 Physical Measurement	心電図 (安静時) Electrocardiogram Test (At rest)
皮下脂肪厚測定 Percent Body Fat Measurement	体力測定 Physical Fitness Test
尿検査 Urine Examination	運動負荷テスト (1誘導) Exercise Stress Test (Lead 1)
血液 (一般) Complete Blood Count	運動負荷テスト (12誘導) Exercise Stress Test (Lead12)
血液 (生化学) Blood (Biochemistry)	呼気ガス分析 Oxygen Intake Measurement
胸部X線 Chest X-Rays	運動指導 Exercise Instruction
肺機能 Lung Function Test	総合指導 Health Promotion Instruction
血圧 (安静時) Blood Pressure Measurement (At rest)	



### ●メディカルチェック者数 Number of Medical Checkups

[30. 4. 1-31. 3. 31]  
Apr. 1, 2018-Mar. 31, 2019

コース名等 Course	人数 People
健康増進コース (A) Health Promotion Course	76
運動器系療法コース (E1) Therapeutic Exercise Course	318
内科系運動療法コース (E2) Therapeutic Exercise Course of Internal Medicine	266
内科系運動療法コース (E2-1) Therapeutic Exercise Course of Internal Medicine	179
いきいき健康教室 Swimming Class of Aged	0
スイミング教室 (J2) Swimming Course	0
リウマチ教室 Water Exercise for Rheumatoid Arthritis	12
トレーニングコース (健康測定・指導) Training Course (Health Measurement・Instruction)	1
職員 Personnel Course	103
計 Total	955

### ●施設利用者数 (学生除く) Facility Users (Except for Student)

[30. 4. 1-31. 3. 31]  
Apr. 1, 2018-Mar. 31, 2019

施設名 Facility	利用者数 User	一日平均 Daily Average
ジム Training Gym	16,755	56.6
プール Swimming Pool	13,300	44.9
ジム&プール Training Gym and Swimming Pool	20,759	70.1
実利用者数 Actual Users	44,164	149.2

営業296日  
296 business days

## 薬毒物分析センター Poison Analysis Center

センター長 妹尾 洋  
Director SENO Hiroshi

### 目的

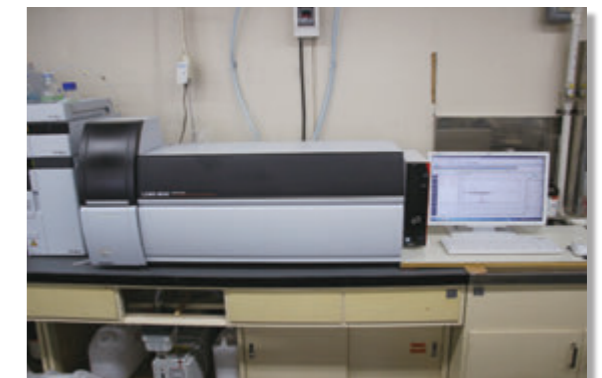
薬毒物に関する研究・教育を行い、薬毒物の分析を通して、薬毒物中毒に対する救命救急医療の向上に寄与する。

### Objective:

To conduct research and education on drug and poison analysis and contribute to the elevation of standards of critical care medicine as to medicinal poisonings.



ガスクロマトグラフ質量分析装置  
GC-MS (gas chromatograph-mass spectrometer)



液体クロマトグラフタンデム質量分析装置  
LC-MS/MS (liquid chromatograph-tandem mass spectrometer)

## 学際的痛みセンター Multidisciplinary Pain Center

センター長 牛田 享宏  
Director USHIDA Takahiro

### 目的

本邦初の集学的な痛みセンターであり、患者を苦しめる痛みについて、身体の器質的・精神心理的な問題の両面から評価し、それらが痛みの発症・維持にどう関与しているかを研究する。また、慢性痛の有訴率や各種治療とその満足度や、社会的影響などの疫学も調査する。最終ゴールとして、医療者として一人でも多くの痛みを抱えて困っている人の生活の質 (Quality of Life: QOL), 日常生活動作 (Activities of Daily Living: ADL) を向上させることを理念とする。

### Objective:

"AMU Multidisciplinary pain center" is the first developed pain center in Japan. To assess the chronic pain, we evaluate them from physical and psycho-social aspects. As a medical person, ideal is to improve QOL (quality of life) and ADL (Activities of Daily Living) for patients suffering from pain.



クリニカルカンファレンス  
Clinical Conference

## 医学教育センター Medical Education Center

センター長 伴 信太郎  
Director BAN Nobutaro

### 目的

医学教育に関する情報収集及び分析，教員の教育評価システムの構築及びファカルティ・ディベロップメント（FD）の企画・実施を行い，医学教育の推進に寄与する。

### Objective:

We aim to contribute to the development and promotion of medical education at Aichi Medical University by collecting and analyzing information on medical education, constructing an evaluation system for teaching staff, and organizing faculty development programs.



教員研修  
Faculty Development

## シミュレーションセンター Clinical Simulation Center

センター長 伴 信太郎  
Director BAN Nobutaro

### 目的

シミュレーターとシナリオベースのシミュレーション・プログラムを用いて，医療系学生及び病院職員への教育，研修を行い，臨床現場における実践的な技術・知識・態度の習得と向上を図る。

### Objective:

We aim to teach and improve clinical skills, including knowledge and attitude, by using simulators and scenario-based simulation programs for medical and nursing students as well as health care staff members.



初期研修医ガイダンス  
New Junior Resident Skill Training



医学部4年生 縫合実習  
4th grade Suture Skills Training

## 総合医学研究機構 Institute of Comprehensive Medical Research

機構長 佐藤 元彦  
Director SATO Motohiko

### 動物実験部門 Division of Laboratory Animal Research

部門長 松下 夏樹  
Chairperson MATSUSHITA Natsuki

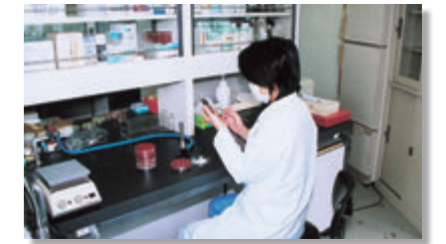
### 目的

医学の研究・教育の用に供するため，実験動物を飼育し，管理し，及び提供し，並びに実験動物に関する情報を提供する。

### Objective:

To care and supply laboratory animals for medical research and education, we provide technical service on laboratory animals.

利用可能な動物種 Available Animals
ブタ, イヌ, ウサギ, ラット, モルモット, ハムスター, マウスなど Pig, Dog, Rabbit, Rat, Guinea pig, Hamster, Mouse, etc



高圧蒸気滅菌機  
Autoclave

### 核医学実験部門 Division of Radioisotope Research

部門長 鈴木 耕次郎  
Chairperson SUZUKI Kojiro

### 目的

学内の共同利用施設として，放射性同位元素等を使用して研究・教育を行う。

### Objective:

To contribute to research and education by providing radioisotopes to be used by other facilities on campus.

[30. 4. 1-31. 3. 31]  
Apr. 1, 2018-Mar. 31, 2019

放射線業務従事者登録者数 Radiologists Registered	45
延利用者数 Total Users	2,147



液体シンチレーションカウンター  
Liquid Scintillation Counter

[1. 5. 1現在]  
As of May. 1, 2019

利用可能な放射性同位元素数 Usable Radioisotopes	61
---------------------------------------	----

### 高度研究機器部門 Division of Advanced Research Promotion

部門長 鈴木 進  
Chairperson SUZUKI Susumu

### 目的

学内共同利用に係る研究機器を適切に管理し，共同利用研究機器の整備充実と効率的運用を図る。

### Objective:

To keep and provide equipments for cooperative researches on campus and promote research activities of postgraduate students and staff.

### 共同利用研究室 Facilities for Cooperative Research

電子顕微鏡室 Laboratory for Electron Microscopy	細胞工学研究室 Laboratory of Molecular and Cellular Biology	機器分析室 Laboratory of Instrumental Analysis I
組織共同研究室 Laboratory of Morphological Research I	分光分析機器室 Laboratory of Instrumental Analysis II	病理組織共同研究室 Laboratory of Morphological Research II
人工気候室 Laboratory of Environmental Sciences	臨床系共用研究室 Clinical Research Laboratory	P2ウイルス感染研究室 P2 Laboratory of Virus Infection

## 看護実践研究センター Center for Nursing Practice and Research

センター長 夢喜田 恵子  
Director TAKITA Keiko



キャリア支援セミナー  
Career Support Seminar

### 目的

看護実践を更に発展させるための看護職者に対する卒後教育、研究支援活動等を行い、社会が求める良質の看護を恒常的に提供していく。

### Objective:

To provide the continuing education programs and to support research activities for experienced nurses, thereby to further promote advanced professional nursing practice to keep providing high-quality nursing service to meet the needs of the society.

### 研究部門 Departments

キャリア支援部門 Department of Career Support
地域連携・支援部門 Department of Health Promotion Collaborating Network

## 大学病院 University Hospital

病院長 Director 藤原 祥裕 FUJIWARA Yoshihiro	春日井 邦夫 KASUGAI Kunio	道 勇 学 DOYU Manabu	杉 本 郁 夫 SUGIMOTO Ikuo
副院長 Vice-Directors 武山 直志 TAKEYAMA Naoshi	天野 哲也 AMANO Tetsuya	中野 正吾 NAKANO Shogo	井上 里恵 INOUE Rie
出家 正隆 DEIE Masataka			

### 病院の理念

特定機能病院として、診療・教育・研究のすべての領域において、医療を基盤とした社会貢献を目指す

- ・社会の信頼に応える医療機関
- ・人間性豊かな医療人を育成できる教育機関
- ・新しい医療の開発と社会還元が可能な研究機関

### Ideals and Objectives of the University Hospital:

As an advanced treatment hospital, we aim to contribute to society as:

A medical institution trusted by the community,

An educational institution that fosters the development of medical professionals with a profound sense of humanity, and

A research institution that gives back to society through the development of new medical technology.

### 病院の基本方針

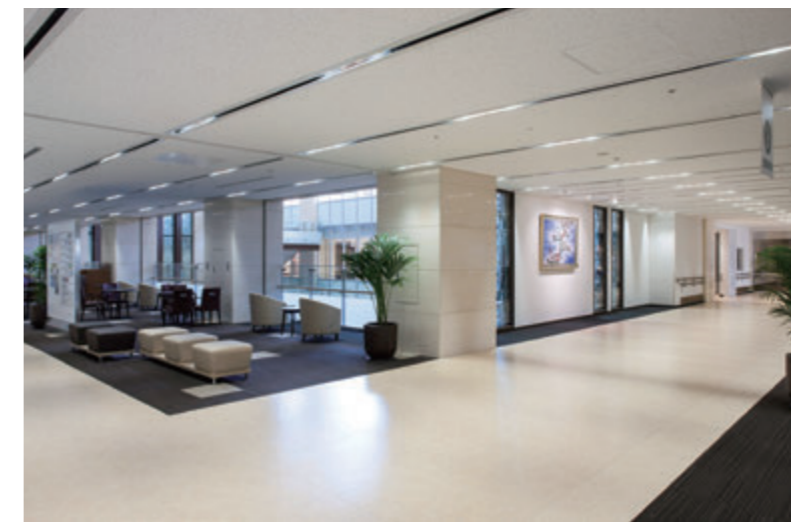
- |                             |                          |
|-----------------------------|--------------------------|
| 1. 人間性を尊重した患者中心の医療の提供       | 2. 信頼関係を大切にした安全で良質な医療の実践 |
| 3. 豊かな人間性と優れた医療技術を持った医療人の育成 | 4. 先進的医療技術の開発・導入・実践の推進   |
| 5. 災害・救急医療への積極的な取り組み        | 6. 地域医療連携の推進及び地域医療への貢献   |

### Policies of the University Hospital:

The University Hospital is committed to:

1. Providing a patient-centered medical service that respects the humanity of each individual,
2. Practicing safe, quality medical care built on trust,
3. Fostering the development of medical professionals with a profound sense of humanity and excellent medical skills,
4. Developing, adopting, and promoting advanced medical technology,
5. Taking an active approach to medical care in disaster and emergency situations, and
6. Cooperating with other medical institutions in the area to contribute to quality healthcare in the community.

<https://www.aichi-med-u.ac.jp/hospital/>



診療科及び部長 Clinical Departments and Chairpersons

科 Departments	部長 Chairpersons	科 Departments	部長 Chairpersons	科 Departments	部長 Chairpersons
消化管内科 Gastroenterology	春日井 邦夫 KASUGAI Kunio	肝胆膵内科 Hepatology and Pancreatology	米田 政志 YONEDA Masashi	循環器内科 Cardiology	天野 哲也 AMANO Tetsuya
呼吸器・アレルギー内科 Respiratory Medicine and Allergy	山口 悦郎 YAMAGUCHI Etsuro	内分泌・代謝内科 Endocrinology and Metabolism		神経内科 Neurology	道 勇 学 DOYU Manabu
腎臓・リウマチ膠原病内科 Nephrology and Rheumatology	伊藤 恭彦 ITO Yasuhiko	血液内科 Hematology	高見 昭良 TAKAMI Akiyoshi	糖尿病内科 Diabetes	中村 二郎 NAKAMURA Jiro
精神神経科 Neuropsychiatry	兼本 浩祐 KANEMOTO Kousuke	小児科 Pediatrics	奥村 彰久 OKUMURA Akihisa	消化器外科 Gastroenterological Surgery	佐野 力 SANO Tsuyoshi
心臓外科 Cardiac Surgery	松山 克彦 MATSUYAMA Katsuhiko	血管外科 Vascular Surgery	石橋 宏之 ISHIBASHI Hiroyuki	呼吸器外科 Chest Surgery	羽生田 正行 HANIUDA Masayuki
乳腺・内分泌外科 Breast and Endocrine Surgery	中野 正吾 NAKANO Shogo	腎移植外科 Renal Transplant Surgery	小林 孝彰 KOBAYASHI Takaaki	脳神経外科 Neurological Surgery	宮地 茂 MIYACHI Shigeru
整形外科 Orthopedic Surgery	出家 正隆 DEIE Masataka	皮膚科 Dermatology	渡邊 大輔 WATANABE Daisuke	泌尿器科 Urology	
産科・婦人科 Obstetrics and Gynecology	若槻 明彦 WAKATSUKI Akihiko	眼科 Ophthalmology	瓶井 資弘 KAMEI Motohiro	眼形成・眼窩・涙道外科 Oculoplastic, Orbital and Lacrimal Surgery	柿崎 裕彦 KAKIZAKI Hirohiko
耳鼻咽喉科 Otorhinolaryngology	植田 広海 UEDA Hiromi	放射線科 Radiology	鈴木 耕次郎 SUZUKI Kojiro	麻酔科 Anesthesiology	藤原 祥裕 FUJIWARA Yoshihiro
総合診療科 General Medicine	前川 正人 MAEKAWA Masato	形成外科 Plastic and Reconstructive Surgery	古川 洋志 FURUKAWA Hiroshi	救命救急科 Emergency and Critical Care Medicine	武山 直志 TAKEYAMA Naoshi
リハビリテーション科 Rehabilitation Medicine	木村 伸也 KIMURA Shinya	睡眠科 Sleep Medicine	篠邊 龍二郎 SASANABE Ryujiro	感染症科 Clinical Infectious Diseases	三鴨 廣繁 MIKAMO Hiroshige
病理診断科 Surgical Pathology	都築 豊徳 TSUZUKI Toyonori	歯科口腔外科 Dentistry and Oral Surgery	風岡 宜暁 KAZAOKA Yoshiaki		

中央診療部門等及び部長 Clinical Centers and Chairpersons

部 Centers	部長 Chairpersons	部 Centers	部長 Chairpersons	部 Centers	部長 Chairpersons
中央臨床検査部 Clinical Laboratory	中山 享之 NAKAYAMA Takayuki	病院病理部 Pathological Center	都築 豊徳 TSUZUKI Toyonori	中央放射線部 Radiology	鈴木 耕次郎 SUZUKI Kojiro
中央手術部 Surgical Center	伊藤 洋 ITO Hiroshi	リハビリテーション部 Rehabilitation Center	木村 伸也 KIMURA Shinya	高度救命救急センター Advanced Critical Care Center	武山 直志 TAKEYAMA Naoshi
救急診療部 Emergency Medicine	加納 秀記 KANO Hideki	総合腎臓病センター Total Care Center for Kidney Diseases	伊藤 恭彦 ITO Yasuhiko	輸血部 Transfusion Medicine	加藤 栄史 KATO Hidefumi
中央材料部 Central Supply	伊藤 洋 ITO Hiroshi	臨床工学部 Clinical Engineering	天野 哲也 AMANO Tetsuya	睡眠医療センター Sleep Disorders Center	篠邊 龍二郎 SASANABE Ryujiro
痛みセンター Pain Center	牛田 享宏 USHIDA Takahiro	内視鏡センター Endoscopy Center	春日井 邦夫 KASUGAI Kunio	周産期母子医療センター (周産期医療部門) Perinatal and Neonatal Medical Center	若槻 明彦 WAKATSUKI Akihiko
周産期母子医療センター (新生児集中治療部門) Perinatal and Neonatal Medical Center	山田 恭聖 YAMADA Yasumasa	栄養部 Nutrition	森 直治 MORI Naoharu	感染制御部 Infection Control and Prevention	三鴨 廣繁 MIKAMO Hiroshige
脳卒中センター Stroke Center	道 勇 学 DOYU Manabu	細胞治療センター Cell Therapy Center	加藤 栄史 KATO Hidefumi	臨床腫瘍センター (腫瘍外科部門) Cancer Center	三嶋 秀行 MISHIMA Hideyuki
臨床腫瘍センター (腫瘍内科部門) Cancer Center	久保 昭仁 KUBO Akihito	臨床腫瘍センター (外来化学療法部門) Cancer Center	三原 英嗣 MIHARA Hidetsugu	緩和ケアセンター Palliative Care Center	森 直治 MORI Naoharu
糖尿病センター Diabetes Center	中村 二郎 NAKAMURA Jiro	周術期集中治療部 Surgical Intensive Care Unit	藤田 義人 FUJITA Yoshihito	こころのケアセンター Mental Support Center	兼本 浩祐 KANEMOTO Kousuke
脊椎脊髄センター Spine Center	原 政人 HARA Masato	臨床研究支援センター Clinical Research Center	三嶋 秀行 MISHIMA Hideyuki	プライマリケアセンター Primary Care Center	前川 正人 MAEKAWA Masato
総合物流センター Integrated Logistics Support Center	藤原 祥裕 FUJIWARA Yoshihiro	医療福祉相談部 Department of Medical Welfare Consultation	道 勇 学 DOYU Manabu	先制・統合医療包括センター Preemptive and Integrative Medicine Center	福沢 嘉孝 FUKUZAWA Yoshitaka
栄養治療支援センター Nutrition Therapy Support Center	森 直治 MORI Naoharu	人工関節センター Joint Replacement Center	出家 正隆 DEIE Masataka	スポーツ医学センター Sports Medical and Science Center	出家 正隆 DEIE Masataka
てんかんセンター Epilepsy Center	兼本 浩祐 KANEMOTO Kousuke	脳血管内治療センター Neuroendovascular Therapy Center	宮地 茂 MIYACHI Shigeru	造血細胞移植センター Hematopoietic Cell Transplantation Center	高見 昭良 TAKAMI Akiyoshi

病院経営企画室 道 勇 学  
Hospital Management  
Planning Office DOYU Manabu  
卒業臨床研修センター  
Clinical Training  
Center 中野 正吾  
NAKANO Shogo  
看護部 井上 里恵  
Nursing INOUE Rie

医療安全管理室 杉本 郁夫  
Medical Safety  
Management Office SUGIMOTO Ikuo  
医療情報部 深津 博  
Medical Information FUKATSU Hiroshi

医療連携センター 天野 哲也  
Medical Cooperation  
Promotion Center AMANO Tetsuya  
薬剤部 大西 正文  
Pharmacy ONISHI Masafumi

職員数 University Hospital Staff

[1. 5. 1現在]  
As of May. 1, 2019

Doctors	Dentists	Others	看護職員 Nursing Staff			医療職員 Paramedical Staff													
			Midwives	助産師	看護師	准看護師	薬剤師	Medical Technologists	臨床検査技師	診療放射線技師	理学療法士	作業療法士	言語聴覚士	栄養士	Dental Technicians	Dental Hygienists	Orthoptists	Medical Engineers	Clinical Psychologists
496	12	1	25	999	1	84	70	61	35	16	7	14	2	5	8	19	5	2	7

事務職員 Administrative Staff	技術職員 Secretaries	技師職員 Specialists	業務職員 General Affairs Staff			計 Total	臨床研修医 Junior Residents
事務職員 Administrative Staff	臨床技術員 Clinical Technological Staff	医療技術員 Medical Technological Staff	Licensed Cooks	調理師	看護補助員 Adjunct Nurses		
105	3	5	29	2	5	2,018	57

\*臨床医学講座所属の教員を含む。  
\*Doctors registered in Clinical Medicine Seminars included

●地域医療連携実績

Results of Cooperation of University Hospital and Local Medical Facilities

紹介患者数

Patients Referred from Other Medical Facilities

[30. 4. 1-31. 3. 31]  
Apr. 1, 2018-Mar. 31, 2019

区分 Classification	紹介患者数 Patients Referred from Other Medical Facilities	事前紹介予約受付数 Patients with Appointments
延数 Total	32,776	22,539
1日平均 Daily Average	134.3	77.2

病床数 Beds

[1. 5. 1現在]  
As of May. 1, 2019

一般 General	精神 Psychiatry	計 Total
853	47	900

患者数 Patients

[30. 4. 1-31. 3. 31]  
Apr. 1, 2018-Mar. 31, 2019

区分 Classification	外来患者 Outpatients	入院患者 Inpatients
延数 Total	647,460	268,997
1日平均 Daily Average	2,653.5	737.0

登録医数 Registered Doctors

[31. 3. 31現在]  
As of Mar. 31, 2019

登録医施設数 Registered Medical Facilities	登録医数 Registered Doctors
1,701	1,893



●手術件数等 Operations

[30. 4. 1-31. 3. 31]  
Apr. 1, 2018-Mar. 31, 2019

件数 Cases	実患者数 Patients
12,682	9,916

●分娩件数 Deliveries

[30. 4. 1-31. 3. 31]  
Apr. 1, 2018-Mar. 31, 2019

正常分娩 Normal Deliveries	異常分娩 Abnormal Deliveries	計 Total
252	230	482

●調剤薬・注射薬処方件数

Dispensings and Injections

[30. 4. 1-31. 3. 31]  
Apr. 1, 2018-Mar. 31, 2019

調剤件数 Dispensings	注射件数 Injections
1,199,612	667,843

●放射線取扱件数 Radiology Service

[30. 4. 1-31. 3. 31]  
Apr. 1, 2018-Mar. 31, 2019

診断 Diagnosis	治療 Treatment	R・I R・I	計 Total
181,328	28,959	3,724	214,011

●リハビリテーション患者延数

Patients in Rehabilitation Center

[30. 4. 1-31. 3. 31]  
Apr. 1, 2018-Mar. 31, 2019

外来患者 Outpatients	入院患者 Inpatients	計 Total
18,962	51,317	70,279

●腎センター患者延数

Patients in Kidney Center

[30. 4. 1-31. 3. 31]  
Apr. 1, 2018-Mar. 31, 2019

外来患者 Outpatients	入院患者 Inpatients	計 Total
973	4,409	5,382

●病理検査件数 Pathological Examinations

[30. 4. 1-31. 3. 31]  
Apr. 1, 2018-Mar. 31, 2019

病理組織検査 Histopathology	術中組織検査 Rapid Frozen Section Diagnosis	病理診断 Pathologic Diagnosis	細胞診検査 Cytopathology	計 Total
15,726	610	12,386	8,043	36,765

●輸血業務 Transfusion Service

[30. 4. 1-31. 3. 31]  
Apr. 1, 2018-Mar. 31, 2019

輸血検査 Laboratory Tests	同種血輸血 Allogeneic Blood (Units)	自己血輸血 Autologous Blood (Units)	自己血貯血 Autologous Blood (Storage)
40,920	32,322	1,147	1,250
細胞採取 Cytapheresis	活性化自己リンパ球輸注療法 Autologous Cytotoxic T Lymphocytes (CTL)	計 Total	
18	0	75,657	

●臨床検査件数 Clinical Examinations

[30. 4. 1-31. 3. 31]  
Apr. 1, 2018-Mar. 31, 2019

微生物学的検査 Microbiology	74,600
免疫血清学的検査 Immunoserology	350,082
血液学的検査 Hematology	563,100
生理機能検査 Physiology	64,685
一般検査 General Examination	198,558
遺伝子検査 Genetic Examination	7,538
生化学的検査 Biochemistry	4,481,707
緊急検査 Emergent Examination	63,540
外注検査 Off-Premises Tests	170,208
計 Total	5,974,018

●内視鏡センター検査件数 Endoscopic Examinations

[30. 4. 1-31. 3. 31]  
Apr. 1, 2018-Mar. 31, 2019

上部消化管 Upper Gastrointestinal Tract	下部消化管 Lower Gastrointestinal Tract	カプセル Capsule	胆・膵消化管 Biliary-Pancreatic Duct
4,976	3,725	35	1,056
気管支 Bronchus	小腸 Small Intestinal Tract	計 Total	
360	18	10,170	

高度救命救急センター Advanced Critical Care Center

●患者数 Patients

[30. 4. 1-31. 3. 31]  
Apr. 1, 2018-Mar. 31, 2019

区分 Classification	ICU Intensive Care Unit	HCU High Care Unit	計 Total
実患者数 Patients	891	2,744	3,635
延患者数 Total	3,652	8,314	11,966
1日平均患者数 Daily Average	10.0	22.8	32.8

●疾患別収容患者数 Patients According to Diseases

[30. 4. 1-31. 3. 31]  
Apr. 1, 2018-Mar. 31, 2019

疾患区分 Classification of Diseases	ICU Intensive Care Unit	HCU High Care Unit	計 Total
循環器疾患 Circulatory	401	288	689
脳血管障害 Cerebro-vascular	178	329	507
呼吸器疾患 Respiratory	49	402	451
腹部疾患 Abdominal	74	641	715
熱傷疾患 Burn	11	13	24
上記以外の呼吸管理 Breathing Control except Above Mentioned	2	8	10
その他 Others	167	1,047	1,214
計 Total	882	2,728	3,610



ドクターカー  
Doctor Car



ドクターヘリ  
Emergency Medical Service Helicopter

# メディカルクリニック Medical Clinic

クリニック長 馬場 研二  
Director BABA Kenji



## クリニックの理念

1. 大学医学部の附属施設として、高度先進かつ専門的外来診療を行う
2. 高度な専門診療紹介センターとして、名古屋市医師会、愛知県医師会および県外の医療機関と連携する
3. 愛知医科大学において診療を受ける名古屋市内や愛知県外在住の患者さんへ利便性を提供する
4. 地域住民の健康維持・増進および地域医療に貢献する
5. 患者さんに対して心のこもった安心・安全な医療を提供する

## Ideals and Objectives of the Clinic:

1. As a medical facility attached to the School of Medicine, we will perform advanced expert medical treatment to our outpatients.
2. As a high-level expert medical facility, we will accept patients who require treatment by specialists, cooperating with the referring physicians who belong to medical associations of Nagoya City and Aichi Prefecture.
3. We offer a convenient location for patients living in Nagoya City or outside of Aichi Prefecture who receive medical care at Aichi Medical University Hospital.
4. We will work for the good of the local community by improving the health of the residents.
5. We will present safe and sincere medical care to all the patients who come to our clinic.

## 診療科等及び科長 Clinical Departments and Chairpersons

科 Departments	科長 Chairpersons	科 Departments	科長 Chairpersons	科 Departments	科長 Chairpersons
消化管内科 Gastroenterology	春日井 邦夫 KASUGAI Kunio	肝胆膵内科 Hepatology and Pancreatology	米田 政志 YONEDA Masashi	循環器内科 Cardiology	天野 哲也 AMANO Tetsuya
呼吸器・アレルギー内科 Respiratory Medicine and Allergology	山口 悦郎 YAMAGUCHI Etsuro	呼吸器・アレルギー内科 Respiratory Medicine and Allergology	馬場 研二 BABA Kenji	内分泌・代謝内科 Endocrinology and Metabolism	
神経内科 Neurology	道勇 学 DOYU Manabu	腎臓・リウマチ膠原病内科 Nephrology and Rheumatology	伊藤 恭彦 ITO Yasuhiko	血液内科 Hematology	高見 昭良 TAKAMI Akiyoshi
糖尿病内科 Diabetes	中村 二郎 NAKAMURA Jiro	精神神経科 Neuropsychiatry	兼本 浩祐 KANEMOTO Kousuke	皮膚科 Dermatology	渡邊 大輔 WATANABE Daisuke
眼科 Ophthalmology	瓶井 資弘 KAMEI Motohiro	耳鼻咽喉科 Otorhinolaryngology	植田 広海 UEDA Hiromi	放射線科 Radiology	鈴木 耕次郎 SUZUKI Kojiro
総合診療科 General Medicine		睡眠科 Sleep Medicine		痛みセンター Pain Center	牛田 享宏 USHIDA Takahiro
臨床検査科 Clinical Examination	中山 亨之 NAKAYAMA Takayuki	放射線検査科 Radiological Examination	鈴木 耕次郎 SUZUKI Kojiro	薬剤科 Pharmacy	大西 正文 ONISHI Masafumi
看護科 Nursing	井上 里恵 INOUE Rie				

## 職員数 Medical Clinic Staff

[1. 5. 1現在]  
As of May. 1, 2019

医師 Doctors	看護職員 Nursing Staff		医療職員 Paramedical Staff				事務職員 Administrative Staff	技術技能職員 Secretaries & Specialists	業務職員 General Affairs Staff	計 Total
	看護師 Nurses	准看護師 Assistant Nurses	薬剤師 Pharmacists	臨床検査技師 Medical Technologists	診療放射線技師 Radio Technologists	視能訓練士 Optometrists				
1	6	2	3	4	3	1	4	1	1	26

## 患者数 Patients

[30. 4. 1-31. 3. 31]  
Apr. 1, 2018-Mar. 31, 2019

延数 Total	33,589
1日平均 Daily Average	137.7

## ●臨床検査件数 Clinical Examinations

[30. 4. 1-31. 3. 31]  
Apr. 1, 2018-Mar. 31, 2019

項目 Item	件数 Number
微生物学的検査 Microbiology	605
免疫血清学的検査 Immunoserology	6,873
血液学的検査 Hematology	5,963
病理組織・細胞診検査 Pathology and Cytology	292
生理機能検査 Physiology	1,548
一般検査 General Examination	2,959
遺伝子検査 Genetic Examination	277
生化学的検査 Biochemistry	131,820
内視鏡検査 Endoscopy	302
外注検査 Off-Premise Tests	4,043
計 Total	154,682

## ●放射線取扱件数 Radiology Service

[30. 4. 1-31. 3. 31]  
Apr. 1, 2018-Mar. 31, 2019

診断件数 Diagnosis	3,321
-------------------	-------

## ●調剤薬・注射薬処方件数 Dispensings and Injections

[30. 4. 1-31. 3. 31]  
Apr. 1, 2018-Mar. 31, 2019

調剤件数 Dispensings	注射件数 Injections
78,296	1,330

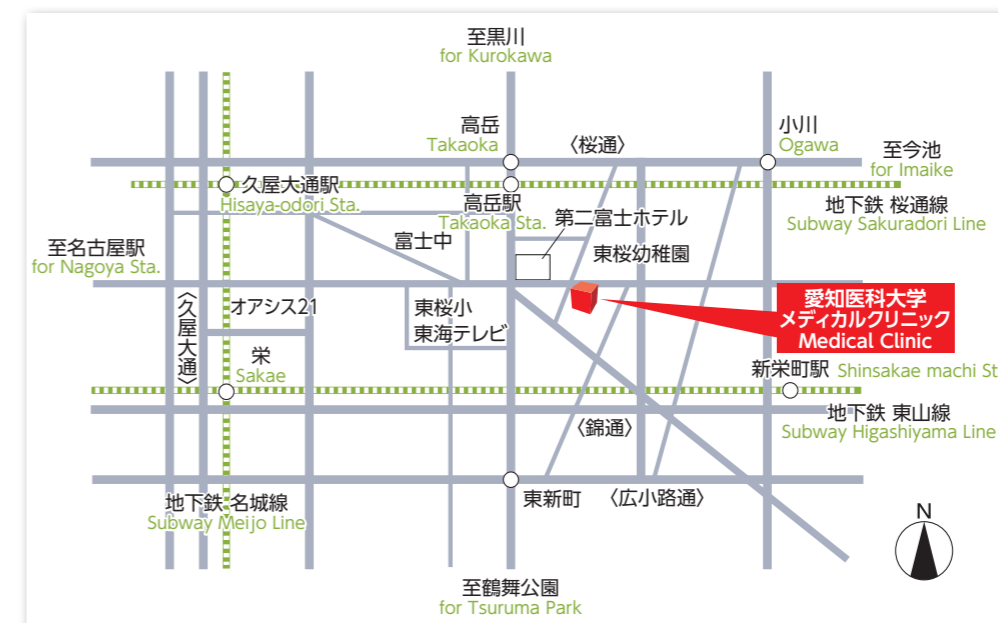


CT検査  
Computed Tomography

<https://www.aichi-med-u.ac.jp/clinic/>

〒461-0005 愛知県名古屋市東区東桜二丁目12番1号 TEL: (052) 931-2261

Address: 2-12-1 Higashisakura, Higashi-ku, Nagoya, Aichi, 461-0005



- 地下鉄
  - ・東山線「新栄町駅」下車、1番出口から北西へ徒歩7分
  - ・桜通線「高岳駅」下車、4番出口から南東へ徒歩3分
  - ・東山線、名城線「栄駅」下車、4番出口から北東へ徒歩12分
- 名鉄瀬戸線
  - ・「栄町駅」下車、4番出口から北東へ徒歩12分
- 市バス
  - ・「高岳」下車、南へ徒歩3分
- Subway:
  - ・7-minute walk from Exit1, Shinsakamachi Station on the Higashiyama Line.
  - ・3-minute walk from Exit4, Takaoka Station on the Sakuradori Line.
  - ・12-minute walk from Exit4, Sakae Station on the Higashiyama Line or Meijo Line.
- Meitetsu Seto Line
  - ・12-minute walk from Exit4, Sakaemachi Station.
- City Bus
  - ・3-minute walk from Takaoka Bus Stop.

## 令和元年度資金収支予算 Fiscal year 2019 Budget

(単位：百万円)  
in Million yen

収入の部 Revenue	
科目 Account Name	予算額 Budget
学生生徒等納付金収入 Tuition	5,086
寄付金収入 Donation	444
補助金収入 Grant-in-Aid	1,733
受取利息・配当金収入 Dividends Received	4
医療収入 Hospital Sold	36,500
前年度繰越支払資金他 Carry-over from the last year and others	7,332
<b>計 Total</b>	<b>51,099</b>

支出の部 Expense	
科目 Account Name	予算額 Budget
人件費支出 Personnel Expenses	18,998
教育研究経費支出 Education and Research	21,782
管理経費支出 Administration	719
施設関係支出 Facilities	182
設備関係支出 Equipments	1,606
翌年度繰越支払資金他 Carry-over to the next year and others	7,812
<b>計 Total</b>	<b>51,099</b>

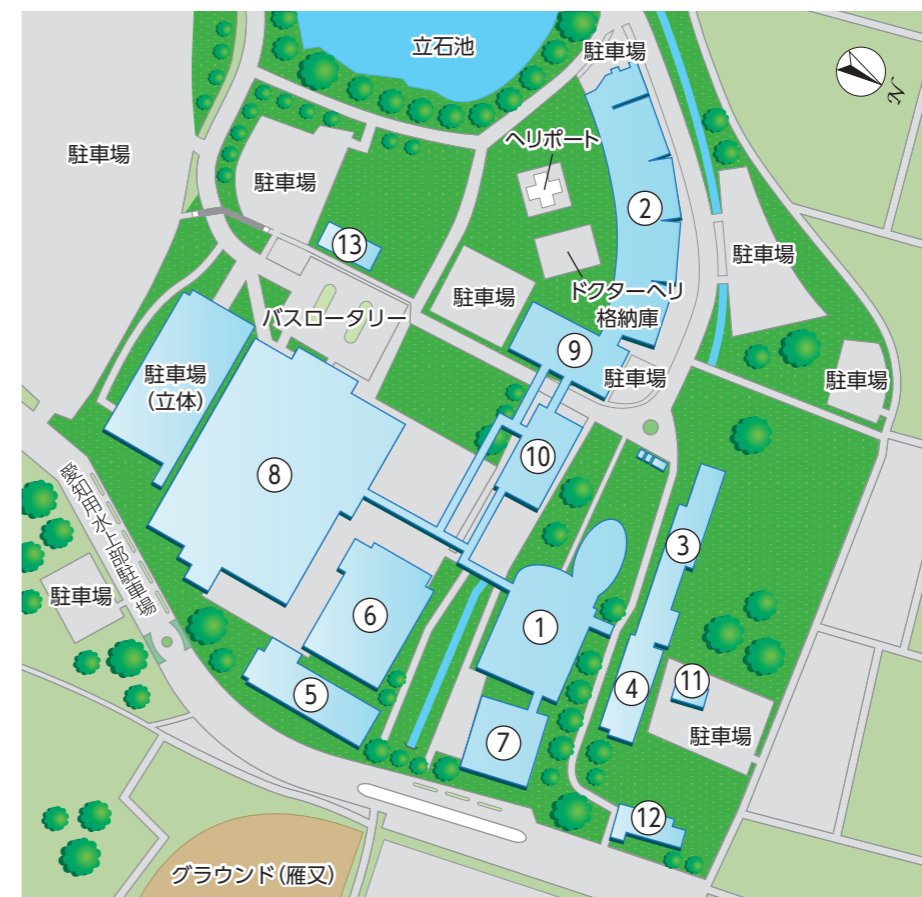
## 土地・建物 Grounds and Buildings

[1. 5. 1現在]  
As of May. 1, 2019

区分 Classification	建物面積 Floor Space	土地面積 Land Area
1号館 (大学本館) Main Building	18,037.85	
2号館 (研究棟) Research Building	16,924.83	
3号館 (基礎科学棟) Liberal Arts Building	3,176.60	
4号館 (看護学部棟) College of Nursing Building	3,767.03	
5号館 (総合実験研究棟) Research Centers Building	4,990.33	
6号館 (運動療育センター・体育館) Institute of Physical Fitness, Sports Medicine and Rehabilitation Gymnasium	7,076.11	
7号館 (医心館) Ishinkan	3,247.77	
中央棟 (診療棟・A病棟・B病棟) Central Building (Hospital Building for Outpatients Hospital Building A, B for Inpatients)	85,755.82	107,758.15
C棟 (C病棟) Building C (Hospital Building C for Inpatients)	16,929.68	
D棟 (D病棟) Building D (Hospital Building D for Inpatients)	11,326.03	
保育所 (アイキッズハウス) Day Nursery (Ai Kids House)	362.13	
学生クラブハウス Student Club House	1,152.74	
アメニティ棟 (立石プラザ) Building Amenity (Tateishi Plaza)	1,178.62	
立体駐車場 Parking (multi-story)	22,407.36	
ドクターヘリ格納庫 Emergency Medical Service Helicopter Hangar	354.85	
メディカルクリニック Medical Clinic	2,714.63	1,284.81
グラウンド (雁又・寅山) Sports Area	133.04	67,179.00
平面駐車場 Parking (outdoor)	0	89,061.60
その他 Others	1,171.25	26,785.04
<b>計 Total</b>	<b>200,706.67</b>	<b>292,068.60</b>

(㎡)

## キャンパス図 Campus Map



- ① 1号館 (大学本館)  
Building No.1 (Main Building)
- ② 2号館 (研究棟)  
Building No.2 (Research Building)
- ③ 3号館 (基礎科学棟)  
Building No.3 (Liberal Arts Building)
- ④ 4号館 (看護学部棟)  
Building No.4 (College of Nursing Building)
- ⑤ 5号館 (総合実験研究棟)  
Building No.5 (Research Centers Building)
- ⑥ 6号館 (運動療育センター・体育館)  
Building No.6 (Institute of Physical Fitness,  
Sports Medicine and Rehabilitation Gymnasium)
- ⑦ 7号館 (医心館)  
Building No.7 (Ishinkan)
- ⑧ 中央棟 (診療棟・A病棟・B病棟)  
Central Building (Hospital Building for Outpatients  
Hospital Building A, B for Inpatients)
- ⑨ C棟 (C病棟)  
Building C (Hospital Building C for Inpatients)
- ⑩ D棟 (D病棟)  
Building D (Hospital Building D for Inpatients)
- ⑪ 保育所 (アイキッズハウス)  
Day Nursery (Ai Kids House)
- ⑫ 学生クラブハウス  
Student Club House
- ⑬ アメニティ棟 (立石プラザ)  
Building Amenity (Tateishi Plaza)

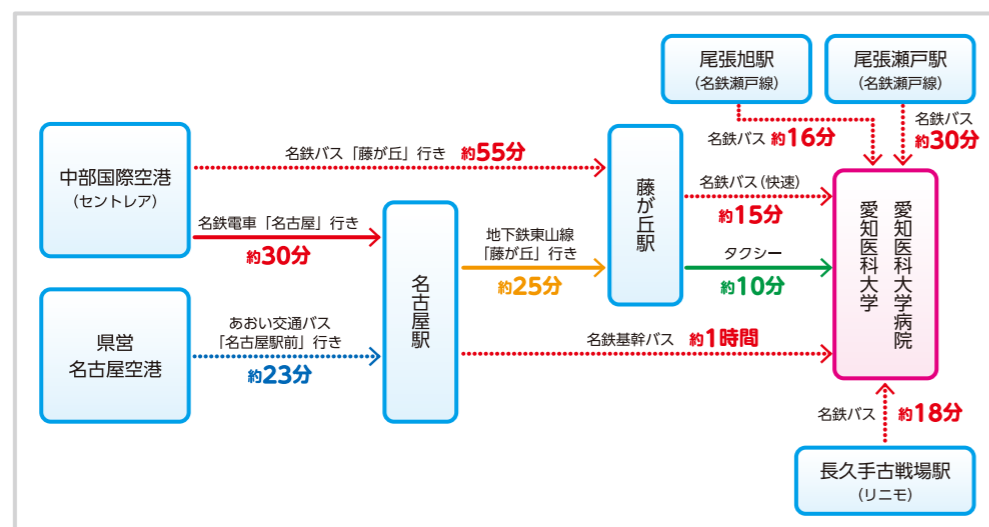
# 交通案内 Access to our Facilities

## 愛知医科大学 Aichi Medical University

〒480-1195 愛知県長久手市岩作雁又1番地1 TEL : (0561)62-3311  
 Address: 1-1 Yazakokarimata, Nagakute, Aichi, 480-1195



- 「名古屋駅」から地下鉄 東山線を利用し、「藤が丘駅（終点）」で下車（25分）  
 「藤が丘駅」からは愛知医科大学病院行の名鉄バスを利用（約15分）
- From Nagoya Railway Station, take the Subway Higashiyama Line and get off at Fujigaoka Terminal Station (25 min.).  
 From Fujigaoka Station, take the Meitetsu Bus to the University Hospital (15 min.).



# 愛知医科大学要覧

Catalog of Aichi Medical University

〈発行〉 学校法人 愛知医科大学  
 Published by Aichi Medical University Corporation  
 〒480-1195 愛知県長久手市岩作雁又1番地1  
 Address: 1-1 Yazakokarimata, Nagakute, Aichi, 480-1195  
 TEL: 0561-62-3311 (overseas +81-561-62-3311)  
 FAX: 0561-62-4866 (overseas +81-561-62-4866)  
<https://www.aichi-med-u.ac.jp/>

発行日 令和元年7月1日  
 Published on Jul. 1, 2019

