



平成26年度  
愛知医科大学要覧

# 2014

CATALOG OF  
AICHI MEDICAL  
UNIVERSITY



〒480-1195 愛知県長久手市岩作雁又1番地1

Address : 1-1 Yazakokarimata, Nagakute, Aichi, 480-1195

TEL : 0561-62-3311 (overseas+81-561-62-3311) FAX : 0561-62-4866 (overseas+81-561-62-4866)

<http://www.aichi-med-u.ac.jp/>

# 新病院完成



## 目次 Contents

沿革 History	2
組織運営図 Organization	4
役職員等 Administrative and Academic Staff	6
職員数 Number of Staff	8
大学院医学研究科 Graduate School of Medicine	9
大学院看護学研究科 Graduate School of Nursing	10
医学部医学科 School of Medicine	11
看護学部看護学科 College of Nursing	14
16~17 全景写真 Bird's Eye View of Aichi Medical University and Hospital	
医学情報センター(図書館) Medical Information Center and Library	18
情報処理センター Information Processing Center	19

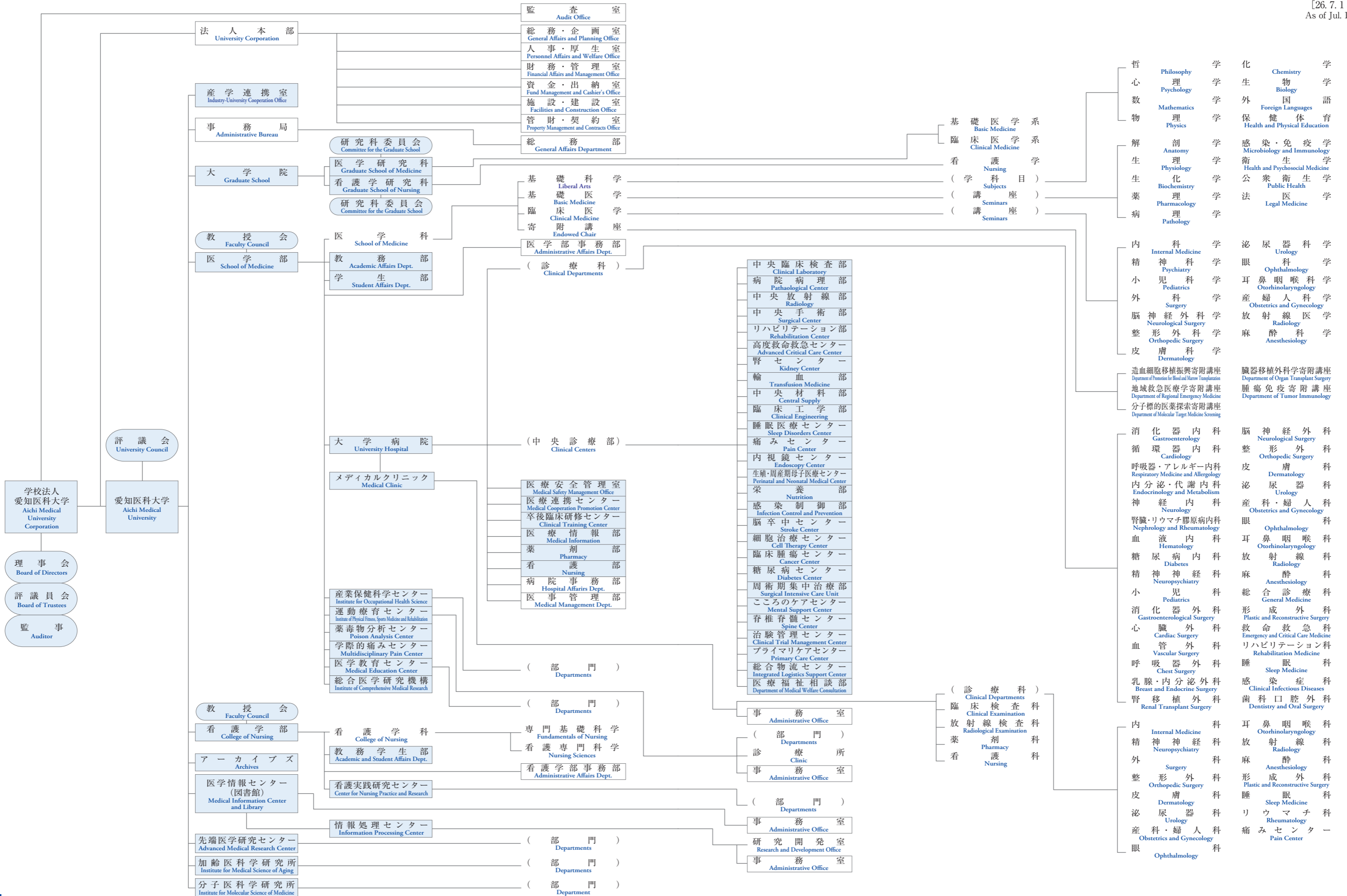
先端医学研究センター・加齢医科学研究所 Advanced Medical Research Center and Institute for Medical Science of Aging	20
分子医科学研究所・産業保健科学センター Institute for Molecular Science of Medicine and Institute for Occupational Health Science	21
運動療育センター Institute of Physical Fitness, Sports Medicine and Rehabilitation	22
薬毒物分析センター・学際的痛みセンター Poison Analysis Center and Multidisciplinary Pain Center	23
医学教育センター・総合医学研究機構 Medical Education Center and Institute of Comprehensive Medical Research	24
看護実践研究センター Center for Nursing Practice and Research	26
大学病院 University Hospital	27
メディカルクリニック Medical Clinic	32
予算・土地・建物 Budget, Grounds and Buildings	34
キャンパス図 Campus Map	35
交通案内 Access to our Facilities	36

昭和46. 12. 25 Dec.25,1971	愛知医科大学（医学部医学科）設置認可 Aichi Medical University (School of Medicine) authorized	昭和63. 4. 1 Apr. 1, 1988	附属図書館を医学情報センター（図書館）と改称 University Library renamed "Medical Information Center and Library"
昭和47. 1. 28 Jan.28, 1972	附属病院（暫定病院）開設許可（名古屋市守山区森孝新田字元補 11 番地） University Hospital (Provisional Hospital) established at 11 Motoho, Moritakashinden, Moriyama-ku, Nagoya, Aichi	平成5. 6. 16 Jun. 16, 1993	附属動物実験施設を動物実験センターと改称 Facilities for Animal Experimentation renamed "Laboratory Animal Research Center"
昭和47. 2. 1 Feb.1, 1972	附属病院（暫定病院）使用許可 University Hospital (Provisional Hospital) started	平成6. 2. 1 Feb. 1, 1994	産業保健科学センター設置 Institute for Occupational Health Science established
昭和47. 4. 11 Apr. 11, 1972	医学部第1回入学式 The first entrance ceremony in School of Medicine held	平成8. 3. 28 Mar. 28, 1996	附属病院の特定機能病院承認 University Hospital recognized as Special Functioning Hospital
昭和49. 1. 28 Jan. 28, 1974	新附属病院開設許可（愛知県愛知郡長久手町大字岩作字雁又 21 番地） New University Hospital established at 21 Karimata, Yazako, Nagakute-cho, Aichi-gun, Aichi	平成11. 12. 22 Dec. 22, 1999	附属病院救命救急センターの高度救命救急センター認定 Critical Care Center authorized as Advanced Critical Care Center
昭和49. 5. 30 May. 30, 1974	新附属病院使用許可 New University Hospital started	平成12. 4. 5 Apr. 5, 2000	看護学部看護学科設置認可 College of Nursing authorized
昭和49. 9. 9 Sep. 9, 1974	高等看護学院設置認可 Nursing School (Koto Kango Gakuin) authorized	平成12. 4. 5 Apr. 5, 2000	看護学部第1回入学式 The first entrance ceremony in College of Nursing held
昭和49. 9. 20 Sep. 20, 1974	高等看護学院第1回入学式 The first entrance ceremony in Nursing School (Koto Kango Gakuin) held	平成13. 6. 16 Jun. 16, 2001	薬毒物分析センター設置 Poison Analysis Center established
昭和51. 9. 20 Sep. 20, 1976	高等看護学院を看護専門学校と改称 Koto Kango Gakuin renamed "Kango Senmon Gakko" (Nursing School)	平成14. 1. 1 Jan. 1, 2002	学際的痛みセンター設置 Multidisciplinary Pain Center established
昭和52. 12. 5 Dec. 5, 1977	法人名を学校法人愛知医科大学と改称 The Corporation renamed "Aichi Medical University"	平成14. 3. 31 Mar. 31, 2002	看護専門学校廃止 Nursing School abolished
昭和54. 7. 1 Jul. 1, 1979	附属病院救命救急センター開設 Critical Care Center opened	平成15. 11. 27 Nov. 27, 2003	大学院看護学研究科設置認可 Graduate School of Nursing authorized
昭和55. 3. 26 Mar. 26, 1980	大学院医学研究科設置認可 Graduate School of Medicine authorized	平成16. 4. 1 Apr. 1, 2004	医学教育センター設置 Medical Education Center established
昭和55. 6. 4 Jun. 4, 1980	大学院医学研究科第1回入学式 The first entrance ceremony in Graduate School of Medicine held	平成16. 4. 7 Apr. 7, 2004	大学院看護学研究科第1回入学式 The first entrance ceremony in Graduate School of Nursing held
昭和56. 4. 23 Apr. 23, 1981	情報処理センター設置 Information Processing Center established	平成20. 4. 1 Apr. 1, 2008	総合医学研究機構設置 Institute of Comprehensive Medical Research established
昭和58. 4. 1 Apr. 1, 1983	加齢医科学研究所設置 Institute for Medical Science of Aging established		臨床試験センター設置 Promoting Center for Clinical Research established
昭和58. 6. 1 Jun. 1, 1983	メディカルクリニック開設（名古屋市東区東桜 2 丁目 12 番 1 号） Medical Clinic opened at 2-12-1 Higashisakura, Higashi-ku, Nagoya, Aichi		先端医学・医療研究拠点設置 Research Complex for the Medicine Frontiers established
昭和58. 12. 21 Dec. 21, 1983	附属動物実験施設設置 Facilities for Animal Experimentation established		看護実践研究センター設置 Center for Nursing Practice and Research established
昭和60. 4. 1 Apr. 1, 1985	看護専門学校課程変更（2年課程昼間定時制→3年課程全日制） Nursing School revised from 2-year part-time course to 3-year full-time course	平成22. 4. 1 Apr. 1, 2010	総合医学研究機構を改組（動物実験センター、核医学センター、研究機器センター、臨床試験センターを同機構の部門として統合） Institute of Comprehensive Medical Research reorganized (combine with Laboratory Animal Research Center, Radioisotope Research Center, Central Research Laboratories and Promoting Center for Clinical Research)
昭和62. 10. 1 Oct. 1, 1987	運動療育センター設置 Institute of Physical Fitness, Sports Medicine and Rehabilitation established	平成24. 1. 4 Jan. 4, 2012	長久手市市制施行に伴う所在地名地番の変更（愛知県長久手市岩作雁又 1 番地 1） The address indication of Aichi Medical University was changed to 1-1 Yazakokarimata, Nagakute, Aichi
昭和63. 4. 1 Apr. 1, 1988	核医学センター設置 Radioisotope Research Center established	平成24. 3. 31 Mar. 31, 2012	先端医学・医療研究拠点廃止 Research Complex for the Medicine Frontiers abolished
	研究機器センター設置 Central Research Laboratories established	平成24. 4. 1 Apr. 1, 2012	先端医学研究センター設置 Advanced Medical Research Center established
	分子医科学研究所設置 Institute for Molecular Science of Medicine established		

# 組織運営図

Organization

[26.7.1現在]  
As of Jul. 1, 2014



# 役員等

Administrative and Academic Staff

## 役員 Executives

理事長  
Chairperson  
三宅 養三  
MIYAKE Yozo

常任理事  
Managing  
Directors  
衣斐 達  
IBI Tohru  
野浪 敏明  
NONAMI Toshiaki  
小出 龍郎  
KOIDE Tatsuro  
柳田 昇二  
YANAGIDA Shoji

理事  
Directors  
伊藤 元  
ITO Gen

監事  
Auditors

岡田 尚志郎  
OKADA Shoshiro  
羽根田 雅巳  
HANEDA Masami  
坂井 克彦  
SAKAI Katsuhiko  
山内 一征  
YAMAUCHI Kazuyuki  
林 清博  
HAYASHI Kiyohiro

佐藤 啓二  
SATO Keiji

島田 孝一  
SHIMADA Koichi

羽生田 正行  
HANIUDA Masayuki  
山岸 赳夫  
YAMAGISHI Takeo

細川 秀一  
HOSOKAWA Hidekazu  
渡辺 俊也  
WATANABE Toshiya  
(五十音順)  
(Japanese Alphabetical order)

## 評議員 Trustees

石川 清道  
ISHIKAWA Kiyomichi  
岡田 尚志郎  
OKADA Shoshiro  
齋藤 征夫  
SAITO Yukio  
鈴木 好人  
SUZUMURA Yoshito  
羽生田 正行  
HANIUDA Masayuki  
柳田 昇二  
YANAGIDA Shoji  
山村 恵子  
YAMAMURA Keiko

市川 義彦  
ICHIKAWA Yoshihiko  
神谷 美帆  
KAMIYA Miho  
坂井 克彦  
SAKAI Katsuhiko  
多喜田 恵子  
TAKITA Keiko  
羽根田 雅巳  
HANEDA Masami  
藪下 廣光  
YABUSHITA Hiromitsu  
若槻 明彦  
WAKATSUKI Akihiko

衣斐 達  
IBI Tohru  
小池 三奈美  
KOIKE Minami  
佐藤 啓二  
SATO Keiji  
土井 清孝  
DOI Kiyotaka  
細川 秀一  
HOSOKAWA Hidekazu  
山内 一征  
YAMAUCHI Kazuyuki  
渡辺 俊也  
WATANABE Toshiya

上田 龍三  
UEDA Ryuzo  
小出 龍郎  
KOIDE Tatsuro  
島田 孝一  
SHIMADA Koichi  
野田 正治  
NODA Masaharu  
三宅 養三  
MIYAKE Yozo  
山岸 赳夫  
YAMAGISHI Takeo

大輪 芳裕  
OWA Yoshihiro  
小林 章雄  
KOBAYASHI Fumio  
杉田 洋一  
SUGITA Yoichi  
野浪 敏明  
NONAMI Toshiaki  
八島 妙子  
YASHIMA Taeko  
山口 悦郎  
YAMAGUCHI Etsuro  
(五十音順)  
(Japanese Alphabetical order)

## 学長 President

佐藤 啓二  
SATO Keiji

## 副学長 Vice-Presidents

岡田 尚志郎  
OKADA Shoshiro  
若槻 明彦  
WAKATSUKI Akihiko

## 名誉教授 Professors Emeriti

富田 明夫  
TOMITA Akio  
(平成 6. 4. 1) 1994  
加藤 克己  
KATO Katsumi  
(平成 8. 4. 1) 1996  
堀部 博  
HORIBE Hiroshi  
(平成 9. 4. 1) 1997  
祖父江 逸郎  
SOBUE Itsuro  
(平成 12. 4. 1) 2000  
宮田 伸樹  
MIYATA Nobuki  
(平成 13. 4. 1) 2001  
深津 英捷  
FUKATSU Hidetoshi  
(平成 15. 4. 1) 2003

柴田 幸雄  
SHIBATA Yukio  
(平成 6. 4. 1) 1994  
土岡 弘通  
TSUCHIOKA Hiromichi  
(平成 8. 4. 1) 1996  
小栗 隆  
OGURI Takashi  
(平成 9. 4. 1) 1997  
佗美好 昭  
TAKUMI Yoshiaki  
(平成 12. 4. 1) 2000  
成瀬 隆吉  
NARUSE Takayoshi  
(平成 13. 4. 1) 2001  
綾川 良雄  
AYAKAWA Yoshio  
(平成 15. 4. 1) 2003

瀧本 勲  
TAKIMOTO Isao  
(平成 6. 4. 1) 1994  
青木 重久  
AOKI Shigehisa  
(平成 9. 4. 1) 1997  
丹羽 滋郎  
NIWA Shigeo  
(平成 10. 4. 1) 1998  
山田 高路  
YAMADA Takamichi  
(平成 12. 4. 1) 2000  
藤本 孟男  
FUJIMOTO Takeo  
(平成 13. 4. 1) 2001  
伊藤 元  
ITO Gen  
(平成 16. 4. 1) 2004

小川 徳雄  
OGAWA Tokuo  
(平成 7. 4. 1) 1995  
市原 一郎  
ICHIHARA Ichiro  
(平成 9. 4. 1) 1997  
相江 勇  
SUGIE Isamu  
(平成 10. 4. 1) 1998  
石神 寛通  
ISHIGAMI Hiromichi  
(平成 13. 4. 1) 2001  
大野 完  
OHNO Tamotsu  
(平成 14. 4. 1) 2002  
馬場 昌子  
BABA Masako  
(平成 16. 4. 1) 2004

加藤 剛  
KATO Takeshi  
(平成 8. 4. 1) 1996  
西田 祥藏  
NISHIDA Shozo  
(平成 9. 4. 1) 1997  
池谷 敏彦  
IKEYA Toshihiko  
(平成 11. 4. 1) 1999  
中西 正美  
NAKANISHI Masami  
(平成 13. 4. 1) 2001  
吉田 行夫  
YOSHIDA Yukio  
(平成 15. 1. 1) 2003  
野口 昌良  
NOGUCHI Masayoshi  
(平成 17. 4. 1) 2005

廣岡 良文  
HIROOKA Yoshifumi  
(平成 18. 4. 1) 2006  
中川 洋  
NAKAGAWA Hiroshi  
(平成 18. 4. 1) 2006  
木全 弘治  
KIMATA Koji  
(平成 19. 4. 1) 2007  
原 一夫  
HARA Kazuo  
(平成 21. 4. 1) 2009  
松本 義也  
MATSUMOTO Yoshinari  
(平成 22. 4. 1) 2010  
木村 英作  
KIMURA Eisaku  
(平成 24. 4. 1) 2012  
小幡 剛隆  
OBATA Yoshitaka  
(平成 25. 4. 1) 2013  
石川 直久  
ISHIKAWA Naohisa  
(平成 26. 4. 1) 2014

永田 昌久  
NAGATA Yoshihisa  
(平成 18. 4. 1) 2006  
川出 富貴子  
KAWADE Fukiko  
(平成 18. 4. 1) 2006  
高橋 照子  
TAKAHASHI Teruko  
(平成 19. 4. 1) 2007  
齋藤 征夫  
SAITO Yukio  
(平成 21. 4. 1) 2009  
山田 史郎  
YAMADA Shiro  
(平成 23. 4. 1) 2011  
房岡 秀郎  
HUSAOKA Hideo  
(平成 24. 4. 1) 2012  
岡田 忠  
OKADA Tadashi  
(平成 25. 4. 1) 2013  
二村 真秀  
FUTAMURA Masahide  
(平成 26. 4. 1) 2014

三井 忠夫  
MITSUI Tadao  
(平成 18. 4. 1) 2006  
高野 順子  
TAKANO Junko  
(平成 18. 4. 1) 2006  
佐橋 功  
SAHASHI Ko  
(平成 20. 4. 1) 2008  
稲福 繁  
INAFUKU Shigeru  
(平成 22. 4. 1) 2010  
本多 靖明  
HONDA Nobuaki  
(平成 23. 4. 1) 2011  
高本 滋  
TAKAMOTO Shigeru  
(平成 24. 4. 1) 2012  
鶴澤 正仁  
TSURUSAWA Masahito  
(平成 25. 4. 1) 2013  
佐藤 芙佐子  
SATO Fusako  
(平成 26. 4. 1) 2014

青山 久  
AOYAMA Hisashi  
(平成 18. 4. 1) 2006  
加藤 延夫  
KATO Nobuo  
(平成 18. 4. 1) 2006  
松原 昌樹  
MATSUBARA Masaki  
(平成 20. 4. 1) 2008  
小松 徹  
KOMATSU Toru  
(平成 22. 4. 1) 2010  
菅屋 潤壹  
SUGENOYA Jun-ichi  
(平成 23. 4. 1) 2011  
長谷川 高明  
HASEGAWA Takaaki  
(平成 24. 4. 1) 2012  
太田 敬  
OHTA Takashi  
(平成 25. 4. 1) 2013

吉野 昌孝  
YOSHINO Masataka  
(平成 18. 4. 1) 2006  
野田 愛司  
NODA Aiji  
(平成 19. 4. 1) 2007  
野口 宏  
NOGUCHI Hiroshi  
(平成 21. 4. 1) 2009  
橋詰 良夫  
HASHIZUME Yoshio  
(平成 22. 4. 1) 2010  
伊藤 隆之  
ITO Takayuki  
(平成 23. 4. 1) 2011  
伊藤 義昭  
ITO Yoshiaki  
(平成 25. 4. 1) 2013  
仁田 正和  
NITTA Masakazu  
(平成 25. 4. 1) 2013

## 客員教授 Visiting Professors

浅井 哲也  
ASAI Tetsuya  
今村 聡  
IMAMURA Satoshi  
勝又 義直  
KATSUMATA Yoshinao  
神奈木 玲児  
KANNAGI Reiji  
小長谷 正明  
KONAGAYA Masaaki  
澁谷 いづみ  
SHIBUYA Izumi  
武居 光雄  
TAKEI Mitsuo  
中島 伸夫  
NAKASHIMA Nobuo  
馬場 礼三  
BABA Reizo  
水谷 登  
MIZUTANI Noboru  
山城 義広  
YAMASHIRO Yoshihiro  
渡邊 邦友  
WATANABE Kunitomo

市原 千博  
ICHIHARA Chihiro  
大野 秀夫  
OHNO Hideo  
加藤 宏一  
KATO Kouichi  
木村 勝  
KIMURA Masaru  
近藤 英作  
KONDO Eisaku  
下山 理史  
SHIMOYAMA Satofumi  
立藤 智基  
TATEFUJI Tomoki  
中村 泰久  
NAKAMURA Yasuhisa  
羽瀨 脩躬  
HABUCHI Osami  
宮木 孝昌  
MIYAKI Takayoshi  
山田 琢之  
YAMADA Takuji  
渡邊 美寿津  
WATANABE Misuzu

一盛 和世  
ICHIMORI Kazuyo  
岡田 暉彦  
OKADA Teruhiko  
加藤 真司  
KATO Shinji  
Christopher Manacci  
近藤 三隆  
KONDO Mitsutaka  
瀬戸 隆一  
SETO Takakazu  
玉田 康彦  
TAMADA Yasuhiko  
西尾 治  
NISHIO Osamu  
早川 俊彦  
HAYAKAWA Toshihiko  
森 健  
MORI Takeshi  
山田 徹  
YAMADA Thoru  
脇田 康志  
WAKIDA Yasushi

伊藤 嘉房  
ITO Yoshifusa  
岡山 實  
OKAYAMA Minoru  
金子 宏  
KANEKO Hiroshi  
小出 龍郎  
KOIDE Tatsuro  
斎藤 寛子  
SAITO Hiroko  
高橋 昭  
TAKAHASHI Akira  
都築 一夫  
TSUDUKI Kazuo  
西野 精治  
NISHINO Seiji  
普天間 新生  
FUTENMA Arao  
森下 宗彦  
MORISHITA Munehiko  
山村 昌弘  
YAMAMURA Masahiro

犬塚 君雄  
INUDUKA Kimio  
小川 賢二  
OGAWA Kenji  
河野 正美  
KAWANO Masami  
五藤 雅博  
GOTO Masahiro  
澤井 一彦  
SAWAI Kazuhiko  
高橋 利忠  
TAKAHASHI Toshitada  
Debra Lee. Klamen  
西山 幸廣  
NISHIYAMA Yukihiko  
水谷 浩也  
MIZUTANI Koya  
森島 泰雄  
MORISHIMA Yasuo  
吉田 統彦  
YOSHIDA Tsunehiko  
(五十音順)  
(Japanese Alphabetical order)

## 法人本部等役員 Administrative Directors

法人本部長  
Director, University  
Corporation  
島田 孝一  
SHIMADA Koichi  
資金・出納室長  
Director, Fund Management  
and Cashier's Office  
吉田 一 亮  
YOSHIDA Ichiryo  
事務局長  
Director, Administrative  
Bureau  
羽根田 雅巳  
HANEDA Masami  
看護学部事務部長  
Director, Administrative  
Affairs Department,  
College of Nursing  
松永和 雄  
MATSUNAGA Kazuo

人事・厚生室長  
Director, Personnel Affairs  
and Welfare Office  
岩月 嘉彦  
IWATSUKI Yoshihiko  
施設・建設室長  
Facilities and  
Construction Office  
石原 敏行  
ISHIHARA Toshiyuki  
総務部長  
Director, General  
Affairs Department  
池谷 俊郎  
IKEYA Toshiro  
病院事務部長  
Director, Administrative  
Affairs Department,  
University Hospital  
生田 芳文  
IKUTA Yoshifumi

財務・管理室長  
Director, Financial Affairs  
and Management Office  
前田 一 成  
MAEDA Kazushige  
管財・契約室長  
Property Management  
and Contracts Office  
神谷 勉  
KAMIYA Tsutomu  
医学部事務部長  
Director, Administrative  
Affairs Department,  
School of Medicine  
蓮池 隆  
HASUIKE Takashi  
医事管理部長  
Director, Medical  
Management Department,  
University Hospital  
秋田 高典  
AKITA Takanori

# 職員数

Number of Staff

[26. 5. 1現在]  
As of May. 1, 2014

組織 Organization	学 President	教育職員 Teaching Staff										事務 Administrative Staff	司 Librarians	技 術 職 業 技 能 員 Secretaries & Specialists	業 務 員 General Affairs Staff	医 療 職 員 Paramedical Staff	看 護 職 員 Nursing Staff	合 計 Total	
		教 授 Professors	教 授 (特 任) Professors	准 教 授 Associate Professors	准 教 授 (特 任) Associate Professors	講 師 Assistant Professors	助 教 Research Associates	医 員 助 教 Clinical Associates	専 修 医 Senior Residents	教 育 研 究 諮 査 員 Education Research Consultant	小 計 Total								
大 学 University	1									4	4								5
法 人 本 部 University Corporation											51		9						60
事 務 局 Administrative Bureau											14		5						19
医 学 部 School of Medicine		45	29	37	7	39	47			204	25		41						270
看 護 学 部 College of Nursing		15		13		6	13			47	15								62
医 学 情 報 セ ン タ ー Medical Information Center and Library											3	6							9
情 報 処 理 セ ン タ ー Information Processing Center											5								5
先 端 医 学 研 究 セ ン タ ー Advanced Medical Research Center				1			1			2			2						4
加 齢 医 学 研 究 所 Institute for Medical Science of Aging		1				1	1			3			2						5
分 子 医 学 研 究 所 Institute for Molecular Science of Medicine		1		1			3			5			1						6
大 学 病 院 University Hospital		8	11	8	4	26	109	67	96	329	77		41	17	268	1,015			1,747
メ ディ カ ル ク リ ニ ック Medical Clinic			1	2	1		1			5	4		3	1	9	8		30	
総 合 医 学 研 究 機 構 Institute of Comprehensive Medical Research			1	1						2			14					16	
運 動 療 育 セ ン タ ー Institute of Physical Fitness, Sports Medicine and Rehabilitation							1			1	2		3		1			7	
学 際 的 痛 み セ ン タ ー Multidisciplinary Pain Center		1		1		2				4								4	
医 学 教 育 セ ン タ ー Medical Education Center		1					1			2								2	
合 計 Total	1	72	42	64	12	74	177	67	96	4	608	196	6	121	18	278	1,023		2,251

# 大学院医学研究科

Graduate School of Medicine

研究科長  
Dean

岡田 尚志郎  
OKADA Shoshiro

## 専攻及び授業科目

専攻 Specialty Courses	授業科目 Subjects				
基 礎 医 学 系 Basic Medicine	解剖学 Anatomy	生理学 Physiology	生化学 Biochemistry	薬理学 Pharmacology	分子医科学 Molecular Science
	病理学 Pathology	感染・免疫学 Microbiology and Immunology		加齢医科学 Aging Science	
	衛生学 Health and Psychosocial Medicine		公衆衛生学 Public Health	法医学 Legal Medicine	医学・医療教育学 Medical Education
臨 床 医 学 系 Clinical Medicine	内科学 Internal Medicine	精神科学 Psychiatry	小児科学 Pediatrics	皮膚科学 Dermatology	放射線医学 Radiology
	総合医学 General Medicine	医療薬学 Medical Pharmacy	輸血・細胞治療医学 Transfusion Medicine and Cell Therapy	睡眠医学 Sleep Medicine	外科学 Surgery
	脳神経外科学 Neurological Surgery	整形外科学 Orthopedic Surgery	泌尿器科学 Urology	眼科学 Ophthalmology	耳鼻咽喉科学 Otorhinolaryngology
	産婦人科学 Obstetrics and Gynecology	麻酔科学 Anesthesiology	救命救急医学 Critical Care Medicine	形成外科学 Plastic and Reconstructive Surgery	口腔外科学 Oral and Maxillofacial Surgery
	病理診断学 Diagnostic Pathology	臨床感染症学 Clinical Infectious Diseases	新生児学 Neonatal Medicine	がん治療学 Therapy of Malignant Disease	統合疼痛医学 Pain Medicine

## 学生数

Number of Students

[26. 5. 1現在]  
As of May. 1, 2014

収容定員 Enrollment limit	学 年 Academic year	1 学 年 1st year	2 学 年 2nd year	3 学 年 3rd year	4 学 年 4th year	計 Total
120	在学生数 Enrollment	33	36	29	24	122

## 学位授与

Number of Persons Taking Ph.D. Degrees in Medical Science

学位 Academic Degree	年度 Year	昭和58～平成20年度 1983～2008	平成21年度 2009	平成22年度 2010	平成23年度 2011	平成24年度 2012	平成25年度 2013	計 Total
課 程 博 士 PhD. after Graduate School		333	19	17	23	17	25	434
論 文 博 士 PhD. based on Dissertation		311	11	12	12	6	12	364

# 大学院看護学研究科

Graduate School of Nursing

研究科長 衣斐 達  
Dean IBI Tohru

## 専攻 Speciality Courses

専攻 Speciality Course	教育研究分野 Graduate Education and Research	専攻領域 Advanced Speciality
看護学 Nursing	基礎看護学分野 Field of Advanced Nursing	看護管理学領域 Nursing Administration 感染看護学領域 Infection Control and Nursing
	実践看護学分野 Field of Advanced Clinical Nursing	母子看護学領域 Maternal and Child Nursing 成人・慢性看護学領域 Adult Nursing Chronic Conditions Nursing 精神看護学領域 Mental Health Nursing 地域看護学領域 Community Health Nursing

## 授業科目《修士論文コース、課題研究論文コース及び専門看護師（CNS）コース》

Master's Thesis Course, Research Project Course, and Clinical Nurse Specialist (CNS) Course

修士課程 Graduate Program	授業科目 Subjects			
共通科目 Core Subjects	現象学的看護学 Phenomenological Nursing 看護管理論 Nursing Administration コンサルテーション論 Consultation Nursing 英語文献講読 English Reading	看護理論 Nursing Theory 看護研究方法論Ⅰ Nursing Research I 看護政策論 Health Care Policy in Nursing	看護倫理 Nursing Ethics 看護研究方法論Ⅱ Nursing Research II 環境保健学 Environmental and Occupational Health	看護教育論 Nursing Education 看護研究方法論Ⅲ Nursing Research III 国際看護学 International Nursing
専門科目 Advanced Nursing Subjects	基礎看護学分野 Fields of Advanced Nursing	看護管理学特論 Nursing Administration Seminar 感染看護学特論Ⅲ Nursing Care and Infection Control III 基礎看護学実習 Practice in Advanced Nursing	看護管理学演習 Nursing Administration Seminar 感染看護学特論Ⅳ Nursing Care and Infection Control IV 基礎看護学課題研究Ⅰ Research Project Nursing I	感染看護学特論Ⅰ Nursing Care and Infection Control I 感染看護学演習Ⅰ Seminar in Nursing Care and Infection Control I 基礎看護学特別研究(修士論文) Master Thesis in Nursing
	実践看護学分野 Fields of Advanced Nursing Subjects	母子看護学特論Ⅰ Maternal and Child Health Nursing I 救急・災害看護学特論 Emergency and Disaster Nursing 急性・重症患者看護学特論Ⅰ Acute/Critical Care Nursing I 急性・重症患者看護学特論Ⅴ Acute/Critical Care Nursing V 精神看護学特論Ⅱ Mental Health Nursing II 老年看護学演習 Seminar in Gerontological Nursing 実践看護学実習 Practicum in Advanced Clinical Nursing	母子看護学特論Ⅱ Maternal and Child Health Nursing II 救急・災害看護学演習 Seminar in Emergency and Disaster Nursing 急性・重症患者看護学特論Ⅱ Acute/Critical Care Nursing II 急性・重症患者看護学演習Ⅰ Seminar in Acute/Critical Care Nursing I 精神看護学演習 Seminar in Mental Health Nursing 地域看護学特論Ⅰ Community Nursing I 実践看護学実習 Practicum in Clinical Nursing	母子看護学演習Ⅰ Seminar in Maternal and Child Health Nursing I 成人・慢性看護学特論 Chronic illness Nursing 急性・重症患者看護学特論Ⅲ Acute/Critical Care Nursing III 急性・重症患者看護学演習Ⅱ Seminar in Acute/Critical Care Nursing II 老年看護学特論Ⅰ Gerontological Nursing I 地域看護学特論Ⅱ Community Nursing II 実践看護学特別研究(修士論文) Master Thesis in Clinical Nursing

## 《高度実践看護師（看護師特定能力認証）コース》

Advanced Nurse Practitioner Course

修士課程 Graduate Program	授業科目 Subjects			
共通科目 Core Subjects	看護理論 Nursing Theory チーム医療特論 Team Approach to Health Care 保健医療福祉システム特論 Health Care System	看護倫理 Nursing Ethics 医療安全特論 Medical Safety 看護管理特論 Nursing Administration Seminar	コンサルテーション・インフォームド consent特論 Consultation Nursing 医療政策特論 Health Care Policy 看護研究方法特論 Nursing Research	看護教育論 Nursing Education 英語文献講読 English Reading
専門科目 Advanced Nursing Subjects	クリティカルケア論 Critical Care 診察・診断学 Physical Examination and Diagnosis 臨床薬理学特論 Clinical Pharmacology 総合実習・スキルアップ実習 Comprehensive Practicum/Advanced Skills Practicum	人体構造機能論 Human Anatomy & Physiology フィジカルアセスメント学演習 Physical Examination 治療のためのクリティカルケア特論 Critical Care Treatment 総合実習・スキルアップ実習 Comprehensive Practicum/Advanced Skills Practicum	病態生理特論 Pathophysiology 臨床推論 Clinical Inference 周術期ケア特論 Perioperative Care 課題研究 Research Project	クリティカル疾病特論 Critical Care Disease 診断のための実践演習 Physical Diagnosis 治療のための実践演習 Critical Care Treatment

学生数 Number of Students

収容定員 Enrollment limit	学 年 Academic year	1 学 年 1st year	2 学 年 2nd year	計 Total
20	在学生数 Enrollment	11	14	25

学位授与 Number of Persons Taking Master of Science Degrees in Nursing

学位 Academic Degree	年度 Year	平成17~21年度 2005~2009	平成22年度 2010	平成23年度 2011	平成24年度 2012	平成25年度 2013	計 Total
修士課程 Master of Science		30	7	8	10	10	65

# 医学部医学科

School of Medicine

部 長 岡田 尚志郎  
Dean OKADA Shoshiro

教務部長 細川 好孝  
Head, Academic Affairs Dept. HOSOKAWA Yoshitaka

学生部長 道勇 学  
Head, Student Affairs Dept. DOYU Manabu

## 授業科目 Subjects

前期課程 Phase 1		中期課程 Phase 2		後期課程 Phase 3	
1 学 年 次 1st year	2 学 年 次 2nd year	3 学 年 次 3rd year	4 学 年 次 4th year	5 学 年 次 5th year	6 学 年 次 6th year
医療入門1 Introduction to Medical Care I	医療入門2 Introduction to Medical Care II	ジャーナルクラブ2 Journal Club II	ジャーナルクラブ3 Journal Club III	臨床実習2 Bed Side Learning II	臨床実習3 Bed Side Learning III
外国語(英語3) English III	外国語(英語3) English III	生体と生体物質 Organism and Biomaterial	医学・医療と社会 Medicine and Society	学外臨床実習 (近隣開業医等) Off-Campus Clinical Practice (Local Clinics of Practitioners)	総合医学 Comprehensive Medicine
日本語リテラシー Japanese Literacy	ジャーナルクラブ1 Journal Club I	薬理学 Pharmacology	医療と倫理2 Medical Care and Ethics II		
情報学 Informatics	基礎医学セミナー Basic Medicine Seminar	薬理学実習 Pharmacology Practice	医師キャリア教育 Career Education		
心理学 Psychology	選択科目 Elective Subjects	病因と病態 Etiology and Disease	内分泌・代謝ユニット Endocrine & Metabolism Unit		
数学・統計学 Mathematics & Statistics	芸術と自然 Art and Nature	病理学 Pathology	内分泌・代謝・糖尿病学 Endocrinology, Metabolism & Diabetology		
体育 Physical Education	医療と人権 Medical Care and Human Rights	病理学実習 Pathology Practice	神経ユニット Nervous System Unit		
医学物理学 Medical Physics	家族社会学 Family Sociology	個体の反応 Individual Reaction	脳神経外科学 Neurological Surgery		
生命化学 Biological Chemistry	基礎から応用への数学 Mathematics	寄生虫学 Parasitology	整形外科学 Orthopedic Surgery		
医学生物学 Medical Biology	小説入門 Introduction to Novels	寄生虫学実習 Parasitology Practice	神経内科学 Neurology		
物理学実験 Physics Lab	カウンセリング入門 Introduction to Counseling	医学・医療と社会 Medicine and Society	精神科学 Psychiatry		
化学実験 Chemistry Lab	人間と音楽 People and Music	衛生学 Health and Psychosocial Medicine	生殖・成育ユニット Reproduction & Growth Unit		
生物学実習 Biology Lab	文化人類学 Cultural Anthropology	公衆衛生学 Public Health	産科 Obstetrics		
外国語(英語1) English I	構造と機能 Structure and Function	法医学 Legal Medicine	婦人科学 Gynecology		
外国語(英語2) English II	解剖学 Anatomy	法医学実習 Legal Medicine Practice	小児科学 Pediatrics		
外国語(ドイツ語) German	解剖学実習 Anatomy Practice	社会医学実習 Social Medicine Practice	皮膚・感覚器ユニット Skin, Eye, Ear and Nose Unit		
基礎科学プレチュアリアル Liberal Arts Pre-tutorial	生理学 Physiology	医療と倫理Ⅰ Medical Care and Ethics I	耳鼻咽喉科学(口腔外科学) Otorhinolaryngology (Oral Surgery)		
P B L 1 Problem Based Learning I	生理学実習 Physiology Practice	地域医療学 Community Medicine	眼科学 Ophthalmology		
基礎科学セミナー Liberal Arts Seminar	遺伝・生体物質・代謝 Hereditary Biomaterial and Metabolism	診察・検査ユニット Physical & Diagnosis Unit	皮膚科学・形成外科学 Dermatology / Plastic and Reconstructive Surgery		
選択科目 Elective Subjects	生化学 Biochemistry	検査学 Laboratory Medicine	麻酔・救急ユニット Anesthesia & Critical Care Medicine Unit		
哲学への招待 Invitation to Philosophy	生化学実習 Biochemistry Practice	内科診断学 Medical Diagnosis	麻酔科学 Anesthesiology		
入門経済学 Introductory Economics	生体と生体物質 Organism and Biomaterial	放射線医学 Radiology	救急医学 Critical Care Medicine		
人間関係の社会学 Sociology of Human Relations	分子病態学 Molecular Path-biochemistry	外科学総論 General Principles of Surgery	P B L 2 Problem Based Learning II		
文学と医療 Literature and Medical Care	個体の反応 Individual Reaction	腎・尿路・リウマチユニット Kidney, Urinary Tract & Collagen Disease Unit	医療安全 Medical Safety		
自由科目 Free Elective Subjects	微生物学 Microbiology	腎・膠原病学 Nephrology & Rheumatology	臨床感染症学 Clinical Infection		
自然科学基礎演習 Basic Science Seminar	微生物学実習 Microbiology Practice	泌尿器科学 Urology	東洋医学 Oriental Medicine		
構造と機能 Structure and Function	免疫学 Immunology	胸部ユニット Chest Unit	高齢医学 Medicine for the Aged		
解剖学 Anatomy	医学・医療と社会 Medicine and Society	循環器学 Cardiology	基本手技・医療面接実習 Medical Interview & Physical Exam		
早期体験実習 (本学大学病院) Early Exposure to Medicine (University Hospital)	学外体験実習 (心身障害者施設) Off-Campus Clinical Practice (Facilities for the Handicapped)	呼吸器・アレルギー学 Respiratory Disease & Allergy	臨床実習Ⅰ Bed Side Learning I		
		腹部ユニット Abdomen Unit	学外体験実習 (卒業生近隣開業医) Off-Campus Clinical Practice (Local AMU Graduate Clinics)		
		消化器学 Gastroenterology			
		血液ユニット Blood Unit			
		血液・造血器学 Hematology			
		学外体験実習 (老人保健施設等) Off-Campus Clinical Practice (Health Facilities for the Elderly)			

- 基礎医学系科目  
Basic Medicine Subjects
- 臨床医学系科目  
Clinical Medicine Subjects
- 学内・学外実習  
On-Campus/Off-Campus Practice

■基礎科学 Liberal Arts  
化学 Chemistry 小島貞男 KOJIMA Sadao

生物学 Biology 武内恒成 TAKEUCHI Kosei

外国語 Foreign Languages 山森孝彦 YAMAMORI Takahiko

■基礎医学 Basic Medicine  
解剖学 Anatomy 中野隆 NAKANO Takashi

解剖学 Anatomy 浅本憲 ASAMOTO Ken

生理学 Physiology 増渕悟 MASUBUCHI Satoru

生理学 Physiology 佐藤元彦 SATO Motohiko

生化学 Biochemistry 細川好孝 HOSOKAWA Yoshitaka

薬理学 Pharmacology 岡田尚志郎 OKADA Shoshiro

病理学 Pathology 池田洋 IKEDA Hiroshi

病理学 Pathology 佐賀信介 SAGA Shinsuke

感染・免疫学 Microbiology and Immunology 横地高志 YOKOCHI Takashi

感染・免疫学 Microbiology and Immunology 高村祥子 TAKAMURA Sachiko

衛生学 Health and Psychosocial Medicine 小林章雄 KOBAYASHI Fumio

公衆衛生学 Public Health 菊地正悟 KIKUCHI Shogo

■臨床医学 Clinical Medicine  
内科学 (消化器内科) Internal Medicine (Gastroenterology) 米田政志 YONEDA Masashi

内科学 (消化器内科) Internal Medicine (Gastroenterology) 春日井邦夫 KASUGAI Kunio

内科学 (循環器内科) Internal Medicine (Cardiology) 天野哲也 AMANO Tetsuya

内科学 (呼吸器・アレルギー内科) Internal Medicine (Respiratory Medicine and Allergy) 山口悦郎 YAMAGUCHI Etsuro

内科学 (内分泌・代謝内科) Internal Medicine (Endocrinology and Metabolism) 大竹千生 OTAKE Kazuo

内科学 (糖尿病内科) Internal Medicine (Diabetes) 中村二郎 NAKAMURA Jiro

内科学 (神経内科) Internal Medicine (Neurology) 道勇学 DOYU Manabu

内科学 (腎臓・リウマチ膠原病内科) Internal Medicine (Nephrology and Rheumatology) 今井裕一 IMAI Hirokazu

内科学 (血液内科) Internal Medicine (Hematology) 高見昭良 TAKAMI Akiyoshi

精神科学 Psychiatry 兼本浩祐 KANEMOTO Kousuke

小児科学 Pediatrics 奥村彰久 OKUMURA Akihisa

外科学 (消化器外科) Surgery (Gastroenterological Surgery) 佐野力 SANO Tsuyoshi

外科学 (消化器外科) Surgery (Gastroenterological Surgery) 野浪敏明 NONAMI Toshiaki

外科学 (心臓外科) Surgery (Cardiac Surgery) 磯部文隆 ISOBE Fumitaka

外科学 (血管外科) Surgery (Vascular Surgery) 石橋宏之 ISHIBASHI Hiroyuki

外科学 (呼吸器外科) Surgery (Chest Surgery) 羽生田正行 HANIUDA Masayuki

外科学 (乳腺・内分泌外科) Surgery (Breast and Endocrine Surgery) 福富隆志 FUKUTOMI Takashi

脳神経科学 Neurological Surgery 高安正和 TAKAYASU Masakazu

整形外科 Orthopedic Surgery 佐藤啓二 SATO Keiji

皮膚科学 Dermatology 渡邊大輔 WATANABE Daisuke

泌尿器科学 Urology 住友誠 SUMITOMO Makoto

眼科学 Ophthalmology 岩城正佳 IWAKI Masayoshi

耳鼻咽喉科学 Otorhinolaryngology 植田広海 UEDA Hiromi

産婦人科学 Obstetrics and Gynecology 若槻明彦 WAKATSUKI Akihiko

放射線医学 Radiology 石口恒男 ISHIGUCHI Tsuneco

麻酔科学 Anesthesiology 藤原祥裕 FUJIWARA Yoshihiro

■大学病院 University Hospital  
総合診療科 General Medicine 前川正人 MAEKAWA Masato

形成外科 Plastic and Reconstructive Surgery 横尾和久 YOKOO Kazuhisa

救命救急科 Emergency and Critical Care Medicine 中川隆 NAKAGAWA Takashi

睡眠科 Sleep Medicine 塩見利明 SHIOMI Toshiaki

感染症科 Clinical Infectious Diseases 三嶋廣繁 MIKAMO Hiroshige

歯科口腔外科 Dentistry and Oral Surgery 風岡宜暁 KAZAOKA Yoshiaki

病院病理部 Pathological Center

輸血部 Transfusion Medicine

生殖・周産期 母子医療センター Perinatal and Neonatal Medical Center

■寄附講座 Endowed Chair  
造血細胞移植振興 寄附講座 Department of Promotion for Blood and Marrow Transplantation 小寺良尚 KODERA Yoshihisa

医学教育センター Medical Education Center 福沢嘉孝 FUKUZAWA Yoshitaka

分子医学研究所 Institute for Molecular Science of Medicine 渡辺秀人 WATANABE Hideto

臓器移植外科 寄附講座 Department of Organ Transplant Surgery 打田和治 UCHIDA Kazuharu

地域救急医療学 寄附講座 Department of Regional Emergency Medicine 腫瘍免疫寄附講座 Department of Tumor Immunology 上田龍三 UEDA Ryuzo

分子標的医薬探索 寄附講座 Department of Molecular Target Medicine Screening 梅澤一夫 UMEZAWA Kazuo

収容定員 Enrollment limit	在学生数 Enrollment							
	学 年 Academic year	1 学年次 1st year	2 学年次 2nd year	3 学年次 3rd year	4 学年次 4th year	5 学年次 5th year	6 学年次 6th year	計 Total
645	男 Male	64	78	59	66	53	65	385
	女 Female	51	43	43	54	52	46	289
	計 Total	115	121	102	120	105	111	674

卒業者数 Number of Graduates

性別 Sex	年度 Year	昭和52~平成20年度 1977-2008	平成21年度 2009	平成22年度 2010	平成23年度 2011	平成24年度 2012	平成25年度 2013	計 Total
	男 Male		2,303	60	61	57	60	59
女 Female		889	42	48	44	34	42	1,099
計 Total		3,192	102	109	101	94	101	3,699

学術国際交流 International Academic Exchange

大 学 名 Universities	国 名 Countries	開 始 年 月 Since	交 流 内 容 Activities
南イリノイ大学 医学部 Southern Illinois University School of Medicine	アメリカ合衆国 U.S.A.	平成17年3月 March 2005	学生の短期留学 Short-term Exchange of Students
コンケン大学 医学部 Faculty of Medicine, Khon Kaen University	タイ Thailand	平成23年11月 November 2011	学生・研究者の交流 Exchange of Students and Research scholars
ルール大学 医学部 Ruhr-Universität Bochum School of Medicine	ドイツ Germany	平成24年1月 January 2012	学生の短期留学 Short-term Exchange of Students





# 看護学部看護学科

College of Nursing

看護学部長 衣斐 達  
Dean IBI Tohru

教務学生部長 八島 妙子  
Head, Academic and Student Affairs Dept. YASHIMA Taeko

## 授業科目 Subjects

前期課程 Phase 1		後期課程 Phase 2	
1 学年次 1st year	2 学年次 2nd year	3 学年次 3rd year	4 学年次 4th year
文学 Literature	心理学 Psychology	教育学 Pedagogy	文化人類学 Cultural Anthropology
言語学 Introduction to Linguistics	哲学 Philosophy	音楽 Music	組織健康支援論 Organization theory for Health
憲法学 Constitution	政治学 Politics	保健医療福祉行政論Ⅱ Healthcare and Social Welfare Administration II	クリティカルケア論 Critical Care Nursing
ジェンダー論 Gender Studies	経済学 Economics	治療・回復過程援助論Ⅱ Care for Patients in Clinical Settings II	ターミナルケア論 Terminal Care Nursing
情報科学 Information Science	統計学 Statistics	療養生活支援論Ⅱ Chronic Illness Care Nursing II	健康危機管理論 Health Crisis Management
数学 Mathematics	医療英語 Medical English	健康教育論 Health Education	公衆衛生看護管理演習 Seminar of Public Health Nursing Management
生物 Biology	英語文献講読 English Reading	保健指導論 Health Guidance	看護管理論 Nursing Administration
化学 Chemistry	生命倫理 Bioethics	リハビリテーションケア論 Rehabilitation Care Nursing	看護総合 Comprehensive Nursing
物理 Physics	生涯発達論 Human Development	母性看護援助論Ⅰ Maternal Nursing I	看護ゼミナールⅡ Seminar in Nursing Sciences II
国語表現法 Japanese Expression	家族社会学 Family Sociology	母性看護援助論Ⅱ Maternal Nursing II	特別講義 Special Lectures
英語Ⅰ English I	ヒューマンセクシュアリティ論 Human Sexuality	小児看護援助論Ⅰ Pediatric Nursing I	母性看護援助実習 Practice: Maternal Nursing
英語Ⅱ English II	臨床薬理学 Clinical Pharmacology	小児看護援助論Ⅱ Pediatric Nursing II	小児看護援助実習 Practice: Pediatric Nursing
手話 Introduction to Japanese Sign Language	病態治療学Ⅰ Pathophysiology & Therapeutics I	老年看護援助論Ⅰ Gerontological Nursing I	老年看護援助実習 Practice: Gerontological Nursing
中国語 Chinese	病態治療学Ⅱ Pathophysiology & Therapeutics II	老年看護援助論Ⅱ Gerontological Nursing II	在宅看護援助実習 Practice: Home Healthcare Nursing
ドイツ語 German	病態治療学Ⅲ Pathophysiology & Therapeutics III	感染と看護 Infection & Nursing	公衆衛生看護実習 Practice: Public Health Nursing
スペイン語 Spanish	臨床栄養学 Clinical Nutritional Science	精神看護援助論Ⅱ Mental Health Nursing II	総合看護実習 Practice: Comprehensive Nursing
教養ゼミナール Seminar of Liberal Arts	公衆衛生学 Public Health	家族看護論 Family Health Nursing	
形態機能学Ⅰ Human Anatomy & Physiology I	環境保健学 Environmental Health	在宅看護援助論Ⅰ Home Healthcare Nursing I	
形態機能学Ⅱ Human Anatomy & Physiology II	疫学 Epidemiology	在宅看護援助論Ⅱ Home Healthcare Nursing II	
生化 Biochemistry	保健医療福祉行政論Ⅰ Healthcare and Social Welfare Administration I	地域看護援助論Ⅱ Community Health Nursing II	
人間学 Anthropology	看護学原論 Fundamentals of Nursing	看護研究方法 Methodology of Nursing Research	
運動科学 Sports Science	ヘルスアセスメントⅠ Health Assessment I	看護ゼミナールⅠ Seminar in Nursing Sciences I	
体育実技 Physical Education Activity Class	ヘルスアセスメントⅡ Health Assessment II	治療・回復過程援助実習 Practice: Care for Patients in Clinical Settings	
病理学 Pathology	基礎看護技術Ⅱ Fundamentals in Nursing Skill II	療養生活支援実習 Practice: Chronic Illness Care Nursing	
感染・免疫学 Infection & Immunology	看護援助論 Care Through Nursing Process	精神看護援助実習 Practice: Mental Health Nursing	
看護基礎論 Introduction to Nursing	治療・回復過程援助論Ⅰ Care for Patients in Clinical Settings I	地域看護援助実習 Practice: Community Health Nursing	
援助的関係論 Human Relationship in Nursing	療養生活支援論Ⅰ Chronic Illness Care Nursing I		
基礎看護技術Ⅰ Fundamentals in Nursing Skill I	成人看護援助論 Adult Nursing		
看護入門実習 Practice: Instructive Nursing	精神看護援助論Ⅰ Mental Health Nursing I		
	地域看護援助論Ⅰ Community Health Nursing I		
	学校看護学 School Health and Nursing		
	産業看護学 Occupational Health Nursing		
	災害看護学 Theory of Disaster Nursing		
	国際看護学 International Nursing		
	基礎看護実習 Practice: Fundamental Nursing		
	看護援助実習 Practice: Care Through Nursing Process		

- ・・・教養科目群  
Liberal Arts Subjects
- ・・・専門基礎科目群  
Fundamentals of Nursing Subjects
- ・・・看護学専門科目群  
Nursing Science Subjects
- ・・・看護学専門科目群  
(臨床実習)  
Nursing Science Subjects  
(Clinical Practice)

## 教授及び専門領域 Professors and Specialties

### ■ 専門基礎科学系 Fundamentals of Nursing

病態治療学 Pathophysiology & Therapeutics	衣斐 達 IBI Tohru	病態機能学 Pathophysiology	三浦 裕次 MIURA Yuji	病態保健学 Pathophysiology & Health Science	西川 和裕 NISHIKAWA Kazuhiro
医療英語 Medical English	近藤 真治 KONDO Shinji				

### ■ 看護専門科学系 Nursing Sciences

基礎看護学Ⅰ Fundamental Nursing I	白鳥 さつき SHIRATORI Satsuki	基礎看護学Ⅱ Fundamental Nursing II	土井 まつ子 DOI Matsuko	成人看護学(治療・回復過程) Adult Nursing (Clinical Care, Disaster Nursing)	白井 千津 USUI Chizu
在宅看護学 Home Care Nursing	大石 ふみ子 OISHI Fumiko	母性看護学 Maternal Nursing	田辺 圭子 TANABE Keiko	小児看護学 Pediatric Nursing	下村 明子 SHIMOMURA Akiko
老年看護学 Gerontological Nursing	八島 妙子 YASHIMA Taeko	精神看護学 Psychiatric and Mental Health Nursing	寿喜田 恵子 TAKITA Keiko	地域看護学 Community Health Nursing	坂本 真理子 SAKAMOTO Mariko
急性・重症患者看護学 Acute/Critical Care Nursing	小松 徹 KOMATSU Toru	急性・重症患者看護学 Acute/Critical Care Nursing	柴山 健三 SHIBAYAMA Kenzou		

## 学生数 Number of Students

[26.5.1現在]  
As of May. 1, 2014

収容定員 Enrollment limit	在学生数 Enrollment					
	学年 Academic year	1 学年次 1st year	2 学年次 2nd year	3 学年次 3rd year	4 学年次 4th year	計 Total
400	男 Male	3	9	5	6	23
	女 Female	105	100	110	117	432
	計 Total	108	109	115	123	455

## 卒業者数 Number of Graduates

性別 Sex	年度 Year	平成15~20年度 2003~2008	平成21年度 2009	平成22年度 2010	平成23年度 2011	平成24年度 2012	平成25年度 2013	計 Total
男 Male		42	15	14	15	7	3	96
女 Female		588	97	85	93	102	87	1,052
計 Total		630	112	99	108	109	90	1,148

## 学術国際交流 International Academic Exchange

大学名 Universities	国名 Countries	開始年月 Since	交流内容 Activities
サンディエゴ大学 ハーン看護健康科学学部 The University of San Diego Hahn School of Nursing and Health Science	アメリカ合衆国 U.S.A.	平成14年7月 July 2002	・学生及び教員の短期交換留学 Short-term Exchange for Students and Faculty Members ・文化の交流 Cultural Exchange ・教育・研究に関する情報交換 Exchange of Information on Education and Research ・共同研究 Collaborative Research
オウル大学医学部 健康科学センター看護科学学科 The University of Oulu Faculty of Medicine, Institution of Health Sciences / Nursing Science	フィンランド Finland	平成16年6月 June 2004	・学生及び教員の短期交換留学 Short-term Exchange for Students and Faculty Members ・研究協力 Research Cooperation
ケース・ウェスタン・ リザーブ大学 フランシス・ペイン・ ボルトン看護学部 Case Western Reserve University Frances Payne Bolton School of Nursing	アメリカ合衆国 U.S.A.	平成21年3月 March 2009	・学術的資料や情報の交換 Exchange of Academic Materials and Other Information ・共同研究 Collaborative Research ・教員や研究者の交流 Exchange of Faculty Members and Research Scholars ・学部生や大学院生、専門プログラムを受講する学生の交流 Exchange of Students Enrolled in Undergraduate, Graduate, and Professional Programs ・セミナー及び学術会議への参加 Participation in Seminars and Academic Meetings ・特別短期学術プログラム Special Short-term Academic Programs



立体駐車場  
Parking

中央棟(診療棟・A病棟・B病棟)  
Central Building (Hospital Building for Outpatients  
Hospital Building A, B for Inpatients)

C棟(C病棟)  
Building C (Hospital Building C for Inpatients)

2号館(研究棟)  
Building No.2 (Research Building)

D棟(D病棟)  
Building D (Hospital Building D for Inpatients)

6号館(運動療育センター・体育館)  
Building No.6 (Institute of Physical Fitness, Sports  
Medicine and Rehabilitation Gymnasium)

1号館(大学本館)  
Building No.1 (Main Building)

3号館(基礎科学棟)  
Building No.3 (Liberal Arts Building)

5号館(総合実験研究棟)  
Building No.5 (Research Centers Building)

4号館(看護学部棟)  
Building No.4 (College of Nursing Building)

保育所(アイキッズハウス)  
Day Nursery (Ai Kids House)

7号館(医心館)  
Building No.7 (Ishinkan)

学生クラブハウス  
Student Club House

グラウンド(雁又)  
Sports Area

グラウンド(真山)  
Sports Area

# 医学情報センター(図書館)

Medical Information Center and Library

センター長 Director 小林 章雄 KOBAYASHI Fumio



[26. 3. 31現在] As of Mar. 31, 2014

## 蔵書数 Library Holdings

内容 Contents	医学・看護学書 Medical and Nursing Books	一般教養書 General Books	製本雑誌 Bound Journals	計 Total
和書 Japanese	44,573	18,292	22,430	85,295
洋書 Foreign	16,063	2,395	20,390	38,848
計 Total	60,636	20,687	42,820	124,143

(vols.)

内容 Contents	プリント版 Print Version	電子版 Online Version
和書 Japanese	484	1,071
洋書 Foreign	23	2,714
計 Total	507	3,785

(titles)

## 視聴覚資料数 Audiovisuals

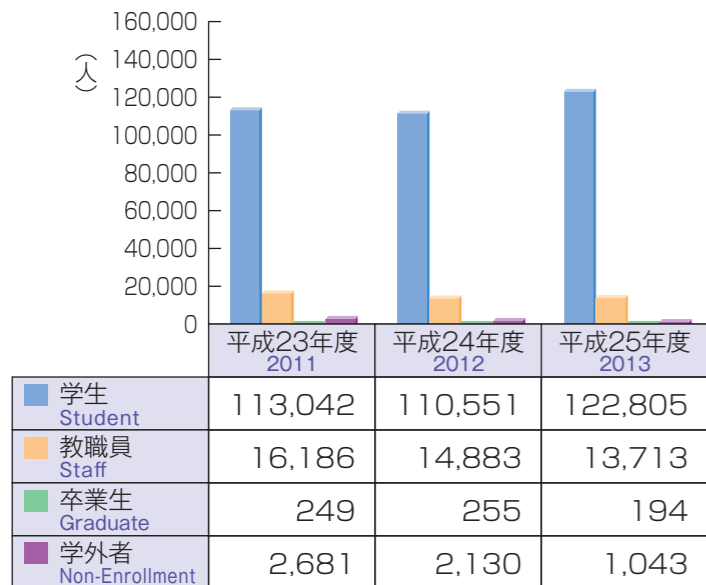
種別 Classification	資料数 Files
ビデオ Videotapes	2,796
DVD	525
その他 Others	1,356
計 Total	4,677

## 貸出冊数 Number of Lending

平成23年度 2011	平成24年度 2012	平成25年度 2013
18,520	17,630	16,953



入館者数推移 Total Number of Visits to the Library



学外者内訳 Details of Non-Enrollment Visitors

	平成25年度 2013
医療・教育機関 Researchers	402
入院患者 Inpatients	121
地域住民 Local Inhabitants	520

# 情報処理センター

Information Processing Center

センター長 Director 妹尾 洋 SENO Hiroshi

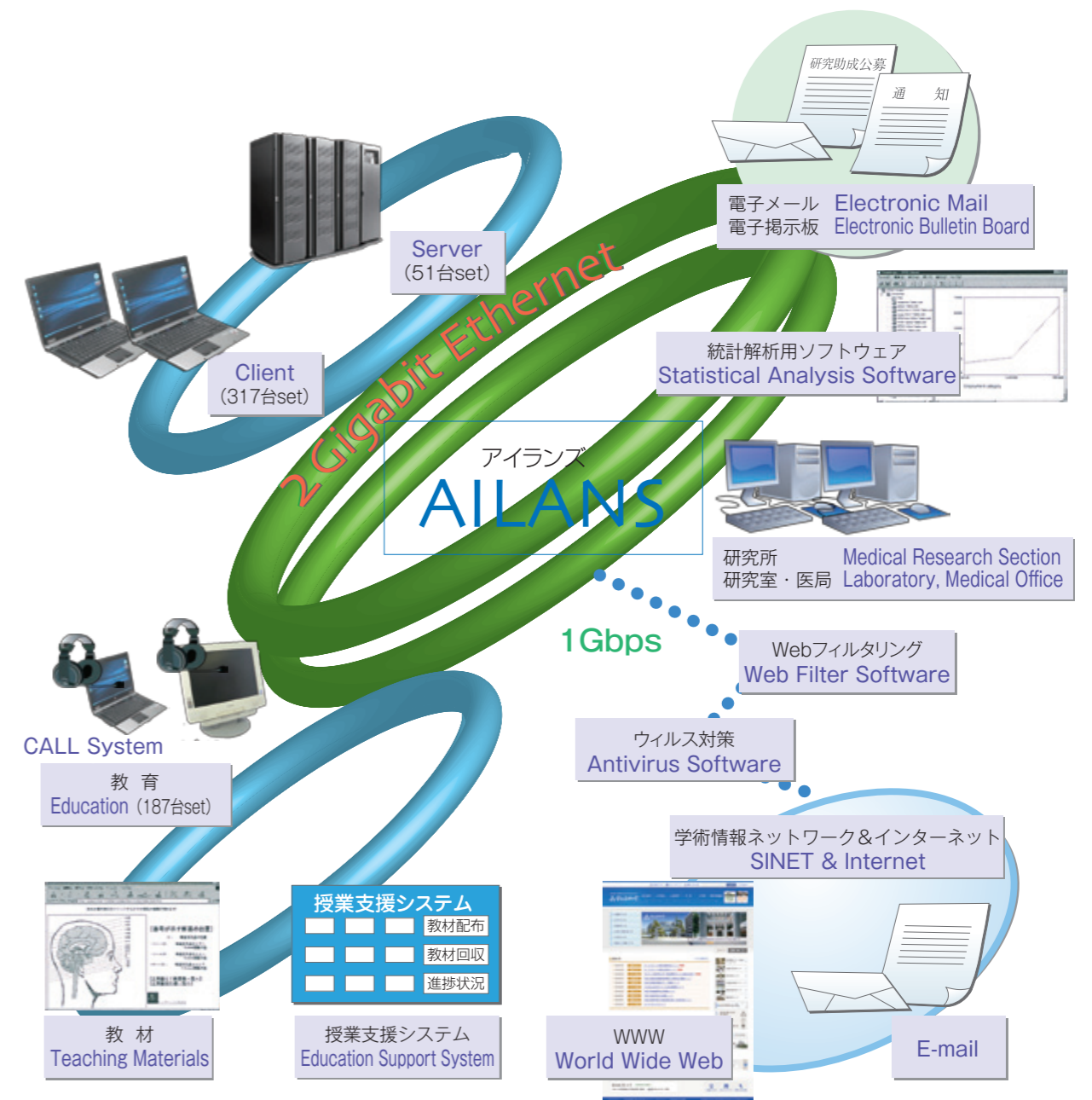


## 目的

本学の学術研究の振興に寄与し、情報処理教育を促進するとともに、教務及び各種の事務の合理的・効果的処理を図る。

## Objective:

To contribute to the promotion of academic research and information processing education and to assist efficient use of the information about student affairs and other office works.



# 先端医学研究センター

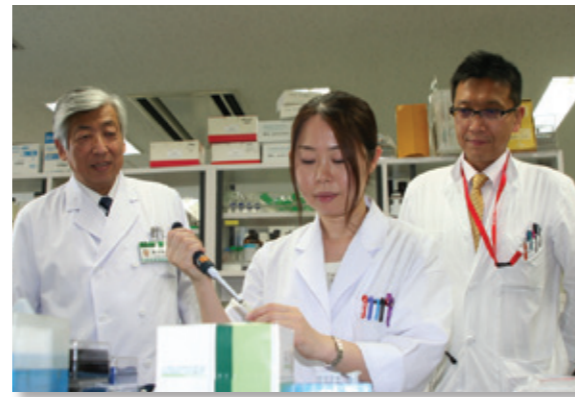
Advanced Medical Research Center

センター長 Director 住友 誠 SUMITOMO Makoto

## 目的

先端医学研究の拠点として、研究活動の促進に寄与する。

**Objective:**  
To contribute to the promotion of research activities, as an advanced medical research hub.



## 研究部門 Departments

研究企画部門  
Research Planning

高度先進医療研究部門  
Advanced Medicine

臨床応用研究部門  
Translational Research

# 加齢医学研究所

Institute for Medical Science of Aging

研究所長 Director 吉田 真理 YOSHIDA Mari

## 目的

生体の加齢に関する医学的研究を行い、老化の抑制及び加齢に関連する疾病の予防と治療に対する基礎的指針を確立して人類の健康増進に貢献する。

**Objective:**  
To conduct research in neuropathology and to develop further understanding of basic mechanisms involved in the aging process and the pathogenesis of human neurological diseases.



実験室  
Laboratory

## 研究部門 Departments

代謝動態部門  
Molecular and Cellular Metabolisms

循環器病態部門  
Cardiovascular Disorders

神経病理部門  
Neuropathology

老化動物育成部門  
Laboratory Animal Science

感覚器病態部門  
Sensorium System

生理機能部門  
Physiology

社会医学部門  
Epidemiology and Legal Medicine

運動器病態部門  
Locomotorial Disorders

内分泌・代謝病態部門  
Endocrinology and Metabolism

精神・神経病態部門  
Neuro-psychiatric Pathophysiology

# 分子医科学研究所

Institute for Molecular Science of Medicine

研究所長 Director 渡辺 秀人 WATANABE Hideto

## 目的

生体を構成する細胞と細胞外マトリックスの構築と機能を、最新の技法を用いて解明し、その成果を医学に還元して疾病の予防、治療に応用する。

**Objective:**  
To investigate the organization and function of cells and extracellular matrices using various methods in biochemistry and molecular biology. Results are used for therapy and the prevention of diseases.



実験室  
Laboratory

## 研究部門 Department

第一部門（細胞外マトリックスの分子生物学的研究）  
1st Department (Biomedical study of extracellular matrix)

# 産業保健科学センター

Institute for Occupational Health Science

センター長 Director 小林 章雄 KOBAYASHI Fumio

## 目的

産業保健科学に関する教育・研究を行うとともに、産業従事者の健康の保持・増進のための支援を通じて産業保健科学の向上に寄与する。

**Objective:**  
To conduct research and education in the field of occupational health science, and to contribute to the improvement of occupational health science by helping to maintain and promote the health of employees.

## 研究部門 Departments

管理運営・教育情報部門  
Training, Information and Administration

臨床産業医学部門  
Clinical Medicine

精神心理・職場適応部門  
Occupational Mental Health

健康測定・健康増進部門  
Health Promotion

最適労働環境部門  
Labor Environment

# 運動療育センター

Institute of Physical Fitness, Sports Medicine and Rehabilitation

センター長 Director 牛田 享宏 USHIDA Takahiro

## 目的

運動処方及び運動生理に関する教育研究を行い、疾病予防、健康の保持・増進のための体力診断、指導等を行い、健康づくりに寄与する。

### Objective:

To conduct research and education in the field of prescription and physiology of exercises and to contribute to health promotion through physical checkups and instructions for disease prevention and maintenance and promotion of health.

## 研究部門 Departments

メデイカルチェック部門 Medical Checks Section
運動機能検査部門 Athletic Function Testing Section
フィットネス部門 Fitness Section
療育指導部門 Physical Fitness Sports Medicine Counseling Section

## メデイカルチェック項目 Items of Medical checkups

項目 Item	項目 Item
問診 Medical Questionnaire	心拍数(安静時) Heart Rate Measurement (At rest)
身体計測 Physical Measurement	心電図(安静時) Electrocardiogram Test (At rest)
皮下脂肪厚測定 Percent Body Fat Measurement	体力測定 Physical Fitness Test
尿検査 Urine Examination	運動負荷テスト(1誘導) Exercise Stress Test (Lead 1)
血液(一般) Complete Blood Count	運動負荷テスト(12誘導) Exercise Stress Test (Lead12)
血液(生化学) Blood (Biochemistry)	呼気ガス分析 Oxygen Intake Measurement
胸部X線 Chest X-Rays	運動指導 Exercise Instruction
肺機能 Lung Function Test	総合指導 Health Promotion Instruction
血圧(安静時) Blood Pressure Measurement (At rest)	



## メデイカルチェック者数 Number of Medical Checkups

[25. 4. 1-26. 3. 31]  
Apr. 1, 2013-Mar. 31, 2014

健康増進コース Health Promotion Course	251
一般 General Course	(50)
職員 Personnel Course	(47)
学生 Student Course	(154)
運動療法コース Therapeutic Exercise Course	680
運動選手コース Athlete Training Course	47
健康測定・指導 Health Checkups and Advice	8
各種教室 Sorts of Classes	62
シルバーエイジスイミング教室 Swimming Class for the Aged	(25)
リウマチ教室 Water Exercise for Rheumatoid Arthritis	(12)
慢性痛教室 Chronic Pain School	(25)
計 Total	1,048

## 施設利用者数 Facility Users

[25. 4. 1-26. 3. 31]  
Apr. 1, 2013-Mar. 31, 2014

トレーニングルーム Training Gym	34,252 (117.3)
プール Swimming Pool	30,895 (105.8)
計 Total	65,147 (223.1)
実利用者数 Actual Users	43,368 (148.5)

( ) は1日平均 ( ): Daily Average

## その他 Others

[25. 4. 1-26. 3. 31]  
Apr. 1, 2013-Mar. 31, 2014

調理実習者数 Cooking Practice Participants	247
---	-----

# 薬毒物分析センター

Poison Analysis Center

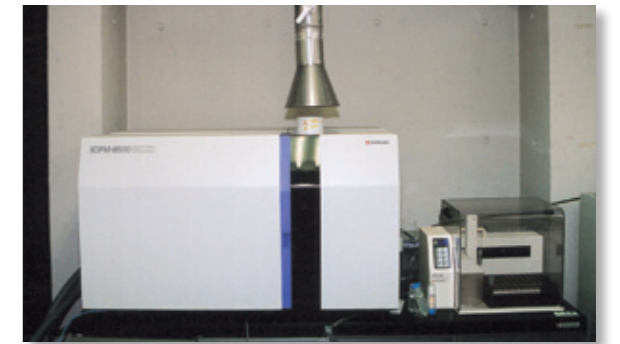
センター長 Director 妹尾 洋 SENO Hiroshi

## 目的

薬毒物に関する研究・教育を行い、薬毒物の分析を通して、薬毒物中毒に対する救命救急医療の向上に寄与する。

### Objective:

To conduct research and education on drug and poison analysis and contribute to the elevation of standards of critical care medicine as to medicinal poisonings.



高周波プラズマ質量分析装置  
ICP-MS (Inductively Coupled Plasma Mass Spectrometer)

# 学際的痛みセンター

Multidisciplinary Pain Center

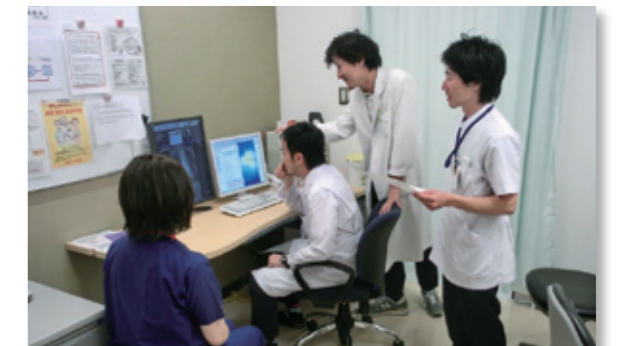
センター長 Director 牛田 享宏 USHIDA Takahiro

## 目的

痛みの身体的、精神的、社会的な相互関係を評価し、各専門領域と連携して集学的、統合的にアプローチし、痛みに関する教育・研究・診療の向上に寄与する。

### Objective:

To conduct research, provide education and improve the treatment of acute and chronic pain, using an integrated and multidisciplinary approach that considers the physical, spiritual and psychological aspects of pain.



クリニカルカンファレンス  
Clinical Conference

# 医学教育センター

Medical Education Center

センター長 Director 福沢 嘉孝 FUKUZAWA Yoshitaka

## 目的

医学教育に関する情報収集及び分析、教員の教育評価システムの構築及びファカルティ・ディベロップメント（FD）の企画・実施等を行い、医学教育の推進に寄与する。

### Objective:

To contribute to the development and promotion of medical education at Aichi Medical University by collecting and analyzing information on medical education, constructing an evaluation system for teaching staff, and organizing faculty development programs.



学生参加型自学セミナー  
Student Lecture by Themselves



教員研修  
Faculty Development

# 総合医学研究機構

Institute of Comprehensive Medical Research

機構長 Director 横地 高志 YOKOCHI Takashi

## 動物実験部門 Division of Laboratory Animal Research

部門長 Chairperson 奥村 正直 OKUMURA Masanao

## 目的

医学の研究・教育の用に供するため、実験動物を飼育し、管理し、及び提供し、並びに実験動物に関する情報を提供する。

### Objective:

To care and supply laboratory animals for medical research and education, we provide technical service on laboratory animals.

利用可能な動物種 Available Animals
ヤギ, ヒツジ, ブタ, イヌ, ネコ, ウサギ, ラット, モルモット, スナネズミ, ハムスター, マウスなど Goat, Sheep, Pig, Dog, Cat, Rabbit, Rat, Guinea pig, Mongolian gerbil, Hamster, Mouse, etc



高圧蒸気滅菌機  
Autoclave

## 核医学実験部門 Division of Radioisotope Research

部門長 Chairperson 小島 貞男 KOJIMA Sadao

## 目的

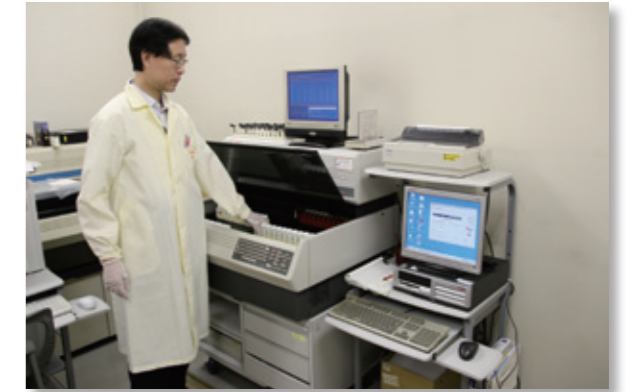
学内の共同利用施設として、放射性同位元素等を使用して研究・教育を行う。

### Objective:

To contribute to research and education by providing radioisotopes to be used by other facilities on campus.

[25. 4. 1-26. 3. 31]  
Apr. 1, 2013-Mar. 31, 2014

放射線業務従事者登録者数 Radiologists Registered	59
延利用者数 Total Users	2,447



液体シンチレーションカウンター  
Liquid Scintillation Counter

[26. 5. 1現在]  
As of May. 1, 2014

利用可能な放射性同位元素数 Usable Radioisotopes	55
---------------------------------------	----

## 高度研究機器部門 Division of Advanced Research Promotion

部門長 Chairperson 吉川 和宏 YOSHIKAWA Kazuhiro

## 目的

学内共同利用に係る研究機器を適切に管理し、共同利用研究機器の整備充実と効率的運用を図る。

### Objective:

To keep and provide equipments for cooperative researches on campus and promote research activities of postgraduate students and staff.

## 共同利用研究室 Facilities for Cooperative Research

電子顕微鏡室 Laboratory for Electron Microscopy	細胞工学研究室 Laboratory of Molecular and Cellular Biology	機器分析室 Laboratory of Instrumental Analysis I
組織共同研究室 Laboratory of Morphological Research I	分光分析機器室 Laboratory of Instrumental Analysis II	病理組織共同研究室 Laboratory of Morphological Research II
人工気候室 Laboratory of Environmental Sciences	臨床系共用研究室 Clinical Research Laboratory	

# 看護実践研究センター

Center for Nursing Practice and Research

センター長 Director 臼井 千津 USUI Chizu

## 目的

看護実践を更に発展させるための看護職者に対する卒業後教育、研究支援活動等を行い、社会が求める良質の看護を恒常的に提供していく。

### Objective:

To provide the continuing education programs and to support research activities for experienced nurses, thereby to further promote advanced professional nursing practice to keep providing high-quality nursing service to meet the needs of the society.

## 研究部門 Departments

認定看護師教育部門 Department of Education for Certified Nurses
卒業研修・研究部門 Department of Continuing Education and Research
地域連携・支援部門 Department of Health Promotion Collaborating Network



講義 Lecture

## 認定看護師教育機関(課程)

Educational Institution for Certification of Nurses (Course)

### 認定看護分野名及び入学定員 Nursing Certification Fields & Total Enrollment

認定看護分野名 Nursing Certification Fields	入学定員 Total Enrollment
感染管理 Infection Control	25
救急看護 Emergency Nursing	25

○教育期間 7か月(9月1日~3月31日)  
Duration of the Course 7 months (Sep.1-Mar.31)

# 大学病院

University Hospital

病院長 Director	野浪 敏明 NONAMI Toshiaki	副院長 Vice-Directors	中川 隆 NAKAGAWA Takashi
副院長 Vice-Directors	石口 恒男 ISHIGUCHI Tsuneo	副院長 Vice-Directors	羽生田 正行 HANIUDA Masayuki
副院長 Vice-Directors	高安 正和 TAKAYASU Masakazu	副院長 Vice-Directors	春日井 邦夫 KASUGAI Kunio
副院長 Vice-Directors	若槻 明彦 WAKATSUKI Akihiko	副院長 Vice-Directors	小池 三奈美 KOIKE Minami
副院長 Vice-Directors	今井 裕一 IMAI Hirokazu		

## 病院の理念

診療・教育・研究のすべての領域において、医療を基盤とした社会貢献を目指す

- ・社会の信頼に応える医療機関
- ・人間性豊かな医療人を育成できる教育機関
- ・新しい医療の開発と社会還元が可能な研究機関

### Ideals and Objectives of the University Hospital:

We aim to contribute to the society as  
 A medical institution which meets social trust,  
 An educational institution which fosters medical professionals with a profound sense of humanity, and  
 A research institution which develops new medical technology to be put to use for social benefit.

## 病院の基本方針

1. 人間性を尊重した患者中心の医療の提供
2. 安全で良質な医療の実践
3. 思いやりと温もりのある医療人の育成
4. 先進医療技術の開発・導入・実践の推進
5. 災害・救急医療の積極的な取り組み
6. 地域医療連携の推進及び地域医療への貢献

### Politics of the University Hospital:

#### The University Hospital is committed to:

1. Providing a patient-centered medical service that respects the humanity of each individual,
2. Practicing safe and high quality medical services,
3. Fostering thoughtful and warm-hearted medical professionals,
4. Developing, adopting, and promoting advanced medical technology,
5. Taking an active approach to medical care in disaster and emergency situation, and
6. Cooperating with other medical institutions in the area to contribute to quality healthcare in the community.

<http://www.aichi-med-u.ac.jp/hospital/index.html>



診療科及び部長 Clinical Departments and Chairpersons

科 Departments	部長 Chairpersons	科 Departments	部長 Chairpersons	科 Departments	部長 Chairpersons
消化器内科 (肝・胆・膵分野) Gastroenterology	米田 政志 YONEDA Masashi	消化器内科 (消化管分野) Gastroenterology	春日井 邦夫 KASUGAI Kunio	循環器内科 Cardiology	天野 哲也 AMANO Tetsuya
呼吸器・アレルギー内科 Respiratory Medicine and Allergology	山口 悦郎 YAMAGUCHI Etsuro	内分泌・代謝内科 Endocrinology and Metabolism	大竹 千生 OTAKE Kazuo	神経内科 Neurology	道 勇 学 DOYU Manabu
腎臓・リウマチ膠原病内科 Nephrology and Rheumatology	今井 裕一 IMAI Hirokazu	血液内科 Hematology	高見 昭良 TAKAMI Akiyoshi	糖尿病内科 Diabetes	中村 二郎 NAKAMURA Jiro
精神神経科 Neuropsychiatry	兼本 浩祐 KANEMOTO Kousuke	小児科 Pediatrics	奥村 彰久 OKUMURA Akihisa	消化器外科 Gastroenterological Surgery	佐野 力 SANO Tsuyoshi
消化器外科 Gastroenterological Surgery	野浪 敏明 NONAMI Toshiaki	心臓外科 Cardiac Surgery	磯部 文隆 ISOBE Fumitaka	血管外科 Vascular Surgery	石橋 宏之 ISHIBASHI Hiroyuki
呼吸器外科 Chest Surgery	羽生田 正行 HANIUDA Masayuki	乳腺・内分泌外科 Breast and Endocrine Surgery	福富 隆志 FUKUTOMI Takashi	腎臓移植外科 Renal Transplant Surgery	
脳神経外科 Neurological Surgery	高安 正和 TAKAYASU Masakazu	整形外科 Orthopedic Surgery	佐藤 啓二 SATO Keiji	皮膚科 Dermatology	渡邊 大輔 WATANABE Daisuke
泌尿器科 Urology	住友 誠 SUMITOMO Makoto	産科・婦人科 Obstetrics and Gynecology	若槻 明彦 WAKATSUKI Akihiko	眼 科 Ophthalmology	岩城 正佳 IWAKI Masayoshi
耳鼻咽喉科 Otorhinolaryngology	植田 広海 UEDA Hiromi	放射線科 Radiology	石口 恒男 ISHIGUCHI Tsuneo	麻酔科 Anesthesiology	藤原 祥裕 FUJIWARA Yoshihiro
総合診療科 General Medicine	前川 正人 MAEKAWA Masato	形成外科 Plastic and Reconstructive Surgery	横尾 和久 YOKOO Kazuhisa	救命救急科 Emergency and Critical Care Medicine	中川 隆 NAKAGAWA Takashi
リハビリテーション科 Rehabilitation Medicine	木村 伸也 KIMURA Shinya	睡眠科 Sleep Medicine	塩見 利明 SHIOMI Toshiaki	感染症科 Clinical Infectious Diseases	三嶋 廣繁 MIKAMO Hiroshige
歯科口腔外科 Dentistry and Oral Surgery	風岡 宜暁 KAZAOKA Yoshiaki				

中央診療部門等及び部長 Clinical Centers and Chairpersons

部 Centers	部長 Chairpersons	部 Centers	部長 Chairpersons	部 Centers	部長 Chairpersons
中央臨床検査部 Clinical Laboratory	後藤 峰弘 GOTOH Minehiro	病院病理部 Pathological Center		中央放射線部 Radiology	石口 恒男 ISHIGUCHI Tsuneo
中央手術部 Surgical Center	鈴木 和義 SUZUMURA Kazuyoshi	リハビリテーション部 Rehabilitation Center	木村 伸也 KIMURA Shinya	高度救命救急センター Advanced Critical Care Center	中川 隆 NAKAGAWA Takashi
腎センター Kidney Center	今井 裕一 IMAI Hirokazu	輸血部 Transfusion Medicine	加藤 栄史 KATO Hidefumi	中央材料部 Central Supply	羽生田 正行 HANIUDA Masayuki
臨床工学部 Clinical Engineering	今井 裕一 IMAI Hirokazu	睡眠医療センター Sleep Disorders Center	塩見 利明 SHIOMI Toshiaki	痛みセンター Pain Center	牛田 享宏 USHIDA Takahiro
内視鏡センター Endoscopy Center	春日井 邦夫 KASUGAI Kunio	生殖・周産期母子医療センター (生殖・周産期医療部門) Perinatal and Neonatal Medical Center	若槻 明彦 WAKATSUKI Akihiko	生殖・周産期母子医療センター (新生児集中治療部門) Perinatal and Neonatal Medical Center	山田 恭聖 YAMADA Yasumasa
栄養部 Nutrition	米田 政志 YONEDA Masashi	感染制御部 Infection Control and Prevention	三嶋 廣繁 MIKAMO Hiroshige	脳卒中センター Stroke Center	道 勇 学 DOYU Manabu
細胞治療センター Cell Therapy Center	加藤 栄史 KATO Hidefumi	臨床腫瘍センター (腫瘍外科部門) Cancer Center	三嶋 秀行 MISHIMA Hideyuki	臨床腫瘍センター (腫瘍内科部門) Cancer Center	久保 昭仁 KUBO Akihito
臨床腫瘍センター (外来化学療法部門) Cancer Center	三原 英嗣 MIHARA Hidetsugu	糖尿病センター Diabetes Center	中村 二郎 NAKAMURA Jiro	周術期集中治療部 Surgical Intensive Care Unit	畠山 登 HATAKEYAMA Noboru
こころのケアセンター Mental Support Center	兼本 浩祐 KANEMOTO Kousuke	脊椎脊髄センター Spine Center	高安 正和 TAKAYASU Masakazu	治験管理センター Clinical Trial Management Center	三嶋 秀行 MISHIMA Hideyuki
プライマリケアセンター Primary Care Center	前川 正人 MAEKAWA Masato	総合物流センター Integrated Logistics Support Center	羽生田 正行 HANIUDA Masayuki	医療福祉相談部 Department of Medical Welfare Consultation	道 勇 学 DOYU Manabu
医療安全管理室 Medical Safety Management Office	高安 正和 TAKAYASU Masakazu	医療連携センター Medical Cooperation Promotion Center	若槻 明彦 WAKATSUKI Akihiko	卒後臨床研修センター Clinical Training Center	春日井 邦夫 KASUGAI Kunio
医療情報部 Medical Information	深津 博 FUKATSU Hiroshi	薬剤部 Pharmacy	松浦 克彦 MATSUURA Katsuhiko	看護部 Nursing	小池 三奈美 KOIKE Minami

職員数 University Hospital Staff

[26. 5. 1現在]  
As of May. 1, 2014

医 歯 Doctors Dentists	看護職員 Nursing Staff		医療職員 Paramedical Staff																
	助産師 Midwives	看護師 Nurses	准看護師 Assistant Nurses	薬剤師 Pharmacists	臨床検査技師 Medical Technologists	診療放射線技師 Radiological Technologists	理学療法士 Physical Therapists	作業療法士 Occupational Therapists	言語聴覚士 Speech Therapists	栄養士 Dietitians	歯科技工士 Dental Technicians	歯科衛生士 Dental Hygienists	視能訓練士 Orthoptists	臨床工学技師 Medical Engineers	救急救命士 EMT-paramedic	臨床心理士 Clinical Psychologists	精神保健福祉士 Psychiatric Social Worker	社会福祉士 Certified Social Worker	
443	13	21	989	5	62	67	54	27	7	5	12	2	2	5	15	1	3	2	5

事務職員 Administrative Staff	技術職員 Secretaries	技能職員 Specialists	業務職員 General Affairs Staff	その他 Others		計 Total	臨床研修医 Junior Residents
77	6	3	32	8	9		

※臨床医学講座所属の教員を含む。  
※Doctors registered in Clinical Medicine Seminars included

地域医療連携実績

Results of Cooperation of University Hospital and Local Medical Facilities

紹介患者数

[25. 4. 1-26. 3. 31]  
Apr. 1, 2013-Mar. 31, 2014

区分 Classification	紹介患者数 Patients Referred from Other Medical Facilities	事前紹介予約受付数 Patients with Appointments
延 数 Total	26,205	13,823
1日平均 Daily Average	89.1	47.0

病床数

[26. 5. 1現在]  
As of May. 1, 2014

一般 General	精神 Psychiatry	計 Total
853	47	900

患者数

[25. 4. 1-26. 3. 31]  
Apr. 1, 2013-Mar. 31, 2014

区分 Classification	外来患者 Outpatients	入院患者 Inpatients
延 数 Total	600,631	259,385
1日平均 Daily Average	2,043.0	710.6

登録医数

[26. 3. 31現在]  
As of Mar. 31, 2014

登録医施設数 Registered Medical Facilities	登録医数 Registered Doctors
1,686	1,879



■手術件数等  
Operations

[25. 4. 1-26. 3. 31]  
Apr. 1, 2013-Mar. 31, 2014

件数 Cases	実患者数 Patients
9,206	7,538

■分娩件数  
Deliveries

[25. 4. 1-26. 3. 31]  
Apr. 1, 2013-Mar. 31, 2014

正常分娩 Normal Deliveries	異常分娩 Abnormal Deliveries	計 Total
179	172	351

■調剤薬・注射薬処方件数  
Dispensings and Injections

[25. 4. 1-26. 3. 31]  
Apr. 1, 2013-Mar. 31, 2014

調剤件数 Dispensings	注射件数 Injections
1082,033	721,324

■放射線取扱件数  
Radiology Service

[25. 4. 1-26. 3. 31]  
Apr. 1, 2013-Mar. 31, 2014

診断 Diagnosis	治療 Treatment	R・I R・I	計 Total
147,929	20,445	2,648	171,022

■リハビリテーション患者延数  
Patients in Rehabilitation Center

[25. 4. 1-26. 3. 31]  
Apr. 1, 2013-Mar. 31, 2014

外来患者 Outpatients	入院患者 Inpatients	計 Total
15,507	41,467	56,974

■腎センター患者延数  
Patients in Kidney Center

[25. 4. 1-26. 3. 31]  
Apr. 1, 2013-Mar. 31, 2014

外来患者 Outpatients	入院患者 Inpatients	計 Total
1,208	4,832	6,040

■病理検査件数  
Pathological Examinations

[25. 4. 1-26. 3. 31]  
Apr. 1, 2013-Mar. 31, 2014

病理組織検査 Histopathology	術中組織検査 Rapid Frozen Section Diagnosis	病理診断 Pathologic Diagnosis	細胞診検査 Cytopathology	計 Total
13,644	403	10,123	8,861	33,031

■輸血業務  
Transfusion Service

[25. 4. 1-26. 3. 31]  
Apr. 1, 2013-Mar. 31, 2014

輸血検査 Laboratory Tests	同種血輸血 Allogeneic Blood (Units)	自己血輸血 Autologous Blood (Units)	自己血貯血 Autologous Blood (Storage)
33,119	28,796	875	1,080
細胞採取 Cytapheresis	活性化自己リンパ球輸注療法 Autologous Cytotoxic T Lymphocytes (CTL)		
15	33		

■臨床検査件数  
Clinical Examinations

[25. 4. 1-26. 3. 31]  
Apr. 1, 2013-Mar. 31, 2014

微生物学的検査 Microbiology	46,092
免疫血清学的検査 Immunoserology	257,969
血液学的検査 Hematology	373,234
生理機能検査 Physiology	45,628
一般検査 General Examination	135,438
遺伝子検査 Genetic Examination	5,615
生化学的検査 Biochemistry	3,505,833
緊急検査 Emergent Examination	404,417
外注検査 Off-Premises Tests	141,636
計 Total	4,915,862

■内視鏡センター検査件数  
Endoscopic Examinations

[25. 4. 1-26. 3. 31]  
Apr. 1, 2013-Mar. 31, 2014

上部消化管 Upper Gastrointestinal Tract	下部消化管 Lower Gastrointestinal Tract	胆・膵消化管 Biliary-Pancreatic Duct	気管支 Bronchus
4,608	2,857	393	351
救急 Emergency	小腸 Small Intestinal Tract	カプセル Capsule	計 Total
143	19	39	8,410

# 高度救命救急センター Advanced Critical Care Center

■患者数  
Patients

[25. 4. 1-26. 3. 31]  
Apr. 1, 2013-Mar. 31, 2014

区分 Classification	I C U Intensive Care Unit	H C U High Care Unit	計 Total
実患者数 Patients	586	2,013	2,599
延患者数 Total	3,178	7,794	10,972
1日平均患者数 Daily Average	8.7	21.4	30.1

■疾患別収容患者数  
Patients According to Diseases

[25. 4. 1-26. 3. 31]  
Apr. 1, 2013-Mar. 31, 2014

疾患区分 Classification of Diseases	I C U Intensive Care Unit	H C U High Care Unit	計 Total
循環器疾患 Circulatory	243	212	455
脳血管障害 Cerebro-vascular	114	317	431
呼吸器疾患 Respiratory	58	318	376
腹部疾患 Abdominal	31	475	506
熱傷疾患 Burn	15	4	19
上記以外の呼吸管理 Breathing Control except Above Mentioned	0	0	0
その他 Others	125	687	812
計 Total	586	2,013	2,599



ドクターカー  
Doctor Car



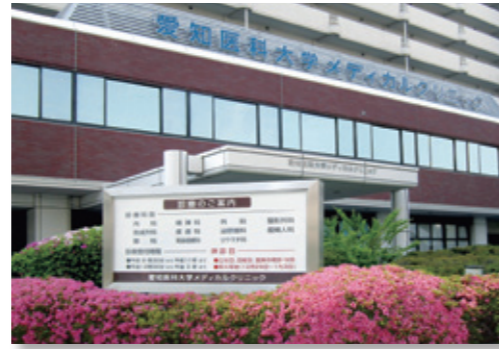
ドクターヘリ  
Doctor Helicopter

# メディカルクリニック

Medical Clinic

クリニック長  
Director

馬場 研二  
BABA Kenji



## 診療科等及び科長 Clinical Departments and Chairpersons

科 Departments	科長 Chairpersons	科 Departments	科長 Chairpersons	科 Departments	科長 Chairpersons
内科 General Medicine	米田 政志 YONEDA Masashi	内科 General Medicine	春日井 邦夫 KASUGAI Kunio	内科 General Medicine	天野 哲也 AMANO Tetsuya
内科 General Medicine	山口 悦郎 YAMAGUCHI Etsuro	内科 General Medicine	大竹 千生 OTAKE Kazuo	内科 General Medicine	道勇 学 DOYU Manabu
内科 General Medicine	今井 裕一 IMAI Hirokazu	内科 General Medicine	中村 二郎 NAKAMURA Jiro	精神神経科 Neuropsychiatry	兼本 浩祐 KANEMOTO Kousuke
外科 Surgery	佐野 力 SANO Tsuyoshi	外科 Surgery	野浪 敏明 NONAMI Toshiaki	外科 Surgery	磯部 文隆 ISOBE Fumitaka
外科 Surgery	羽生田 正行 HANIUDA Masayuki	外科 Surgery	福富 隆志 FUKUTOMI Takashi	整形外科 Orthopedic Surgery	佐藤 啓二 SATO Keiji
皮膚科 Dermatology	渡邊 大輔 WATANABE Daisuke	泌尿器科 Urology	住友 誠 SUMITOMO Makoto	産科・婦人科 Obstetrics and Gynecology	若槻 明彦 WAKATSUKI Akihiko
眼科 Ophthalmology	岩城 正佳 IWAKI Masayoshi	耳鼻咽喉科 Otorhinolaryngology	植田 広海 UEDA Hiromi	放射線科 Radiology	石口 恒男 ISHIGUCHI Tsuneo
麻酔科 Anesthesiology	藤原 祥裕 FUJIWARA Yoshihiro	形成外科 Plastic and Reconstructive Surgery	横尾 和久 YOKOO Kazuhisa	睡眠科 Sleep Medicine	塩見 利明 SHIOMI Toshiaki
リウマチ科 Rheumatology		痛みセンター Pain Center	牛田 享宏 USHIDA Takahiro	臨床検査科 Clinical Examination	後藤 峰弘 GOTOH Minehiro
放射線検査科 Radiological Examination	石口 恒男 ISHIGUCHI Tsuneo	薬剤科 Pharmacy	大西 正文 OHNISHI Masafumi	看護科 Nursing	岡田 豊子 OKADA Toyoko
内科 General Medicine	馬場 研二 BABA Kenji	外科 Surgery	石橋 宏之 ISHIBASHI Hiroyuki		

## 職員数 Medical Clinic Staff

[26. 5. 1現在]  
As of May. 1, 2014

医 師 Total	看護職員 Nursing Staff		医療職員 Paramedical Staff					事務 職 員 Total	業 務 職 員 Total	計 Total
	看護 師	准看護 師	薬剤 師	臨床検査技師 Medical Technologists	診療放射線技師 Radio Technologists	視能訓練士 Orthoptists				
5	7	1	2	3	3	1	4	3	1	30

## 患者数 Patients

[25. 4. 1-26. 3. 31]  
Apr. 1, 2013-Mar. 31, 2014

延 数 Total	34,982
1日平均 Daily Average	119.0

## 臨床検査件数

Clinical Examinations

[25. 4. 1-26. 3. 31]  
Apr. 1, 2013-Mar. 31, 2014

項 目 Item	件 数 Number
微生物学的検査 Microbiology	486
免疫血清学的検査 Immunoserology	14,320
血液学的検査 Hematology	14,401
病理組織・細胞診検査 Pathology and Cytology	861
生理機能検査 Physiology	5,195
一般検査 General Examination	13,717
遺伝子検査 Genetic Examination	441
生化学的検査 Biochemistry	203,099
内視鏡検査 Endoscopy	362
外注検査 Off-Premise Tests	8,664
計 Total	261,546

## 人間ドック等健診者数

Physical Checkups

[25. 4. 1-26. 3. 31]  
Apr. 1, 2013-Mar. 31, 2014

人間ドック Physical Checkup	1日ドック 1-day Dock	1,297
	3時間ドック 3-hour Dock	195
生活習慣病健診 Lifestyle Related Disease Examination		16
定期健診等 Regular Examination		97

## 総合健診(人間ドック)検査項目

Items of Total Physical Checkup

身体計測 Physical Measurement	聴力検査 Audiometry	眼科検査 Ophthalmologic Examination	血液一般検査 Blood Examination	免疫血清検査 Immune Serum Examination
血清脂質検査 Serum Lipid Examination	内分泌代謝検査 Endocrinological Metabolic Examination	肝機能検査 Liver Function Test	腹部超音波検査 Abdominal Echography	消化管検査 Gastrointestinal Examination
循環器検査 Circulatory System Examination	呼吸器検査 Respiratory System Examination	腎・尿路検査 Nephrourological Examination	血液型 Blood Type	問診・保健指導 Medical Questionnaire Health Promotion Instruction

<http://www.aichi-med-u.ac.jp/clinic/>

〒461-0005 名古屋市東区東桜二丁目12番1号 2-12-1Higashisakura, Higashi-ku, Nagoya, Aichi, 461-0005

## 放射線取扱件数

Radiology Service

[25. 4. 1-26. 3. 31]  
Apr. 1, 2013-Mar. 31, 2014

診 断 Diagnosis	
一般 General	5,272
人間ドック等 Physical Checkups	5,234

## 調剤薬・注射薬処方件数

Dispensings and Injections

[25. 4. 1-26. 3. 31]  
Apr. 1, 2013-Mar. 31, 2014

調 剤 件 数 Dispensings	注 射 件 数 Injections
73,323	4,132



CT 検査  
Computed Tomography



消化管X線造影  
Gastrointestinal Examination

# 平成26年度資金収支予算

Fiscal year 2014 Budget

(単位：百万円)  
in Million yen

収入の部 Revenue	
科目 Account Name	予算額 Budget
学生生徒等納付金収入 Tuition	5,266
寄付金収入 Donation	953
補助金収入 Grant-in-Aid	2,530
資産運用収入 Fund Managing	224
医療収入 Hospital Sold	30,967
前年度繰越支払資金他 Carry-over from the last year and others	18,085
<b>計 Total</b>	<b>58,025</b>

支出の部 Expense	
科目 Account Name	予算額 Budget
人件費支出 Personnel Expenses	17,839
教育研究経費支出 Education and Research	18,067
管理経費支出 Administration	865
施設関係支出 Facilities	10,153
設備関係支出 Equipments	1,919
次年度繰越支払資金他 Carry-over to the next year and others	9,182
<b>計 Total</b>	<b>58,025</b>

# 土地・建物

Grounds and Buildings

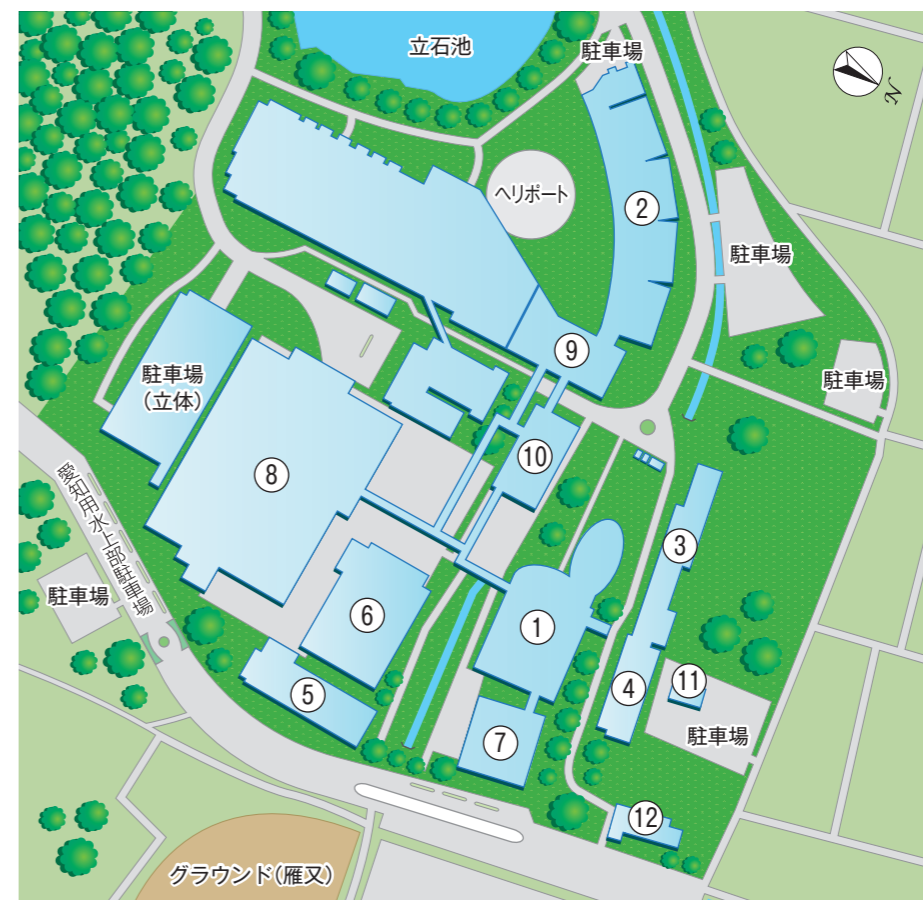
[26. 5. 1現在]  
As of May. 1. 2014

区分 Classification	建物面積 Floor Space	土地面積 Land Area
1号館 (大学本館) Main Building	18,037.85	110,664.94
2号館 (研究棟) Research Building	16,924.83	
3号館 (基礎科学棟) Liberal Arts Building	3,176.60	
4号館 (看護学部棟) College of Nursing Building	3,767.03	
5号館 (総合実験研究棟) Research Centers Building	4,990.33	
6号館 (運動療育センター・体育館) Institute of Physical Fitness, Sports Medicine and Rehabilitation Gymnasium	7,076.11	
7号館 (医心館) Ishinkan	3,247.77	
中央棟 (診療棟・A病棟・B病棟) Central Building (Hospital Building for Outpatients Hospital Building A, B for Inpatients)	85,755.82	
C棟 (C病棟) Building C (Hospital Building C for Inpatients)	17,246.67	
D棟 (D病棟) Building D (Hospital Building D for Inpatients)	11,326.03	
立体駐車場 Parking (multi-story)	22,407.36	
保育所(アイキッズハウス) Day Nursery (Ai Kids House)	242.55	
学生クラブハウス Student Club House	1,152.74	
メディカルクリニック Medical Clinic	2,714.63	1,284.81
グラウンド(雁又・寅山) Sports Area	133.04	67,179.00
平面駐車場 Parking (outdoor)	0	65,561.02
その他 Others	51,384.48	29,196.50
<b>計 Total</b>	<b>249,583.84</b>	<b>273,886.27</b>

(㎡)

# キャンパス図

Campus Map



- ① 1号館(大学本館)  
Building No.1 (Main Building)
- ② 2号館(研究棟)  
Building No.2 (Research Building)
- ③ 3号館(基礎科学棟)  
Building No.3 (Liberal Arts Building)
- ④ 4号館(看護学部棟)  
Building No.4 (College of Nursing Building)
- ⑤ 5号館(総合実験研究棟)  
Building No.5 (Research Centers Building)
- ⑥ 6号館(運動療育センター・体育館)  
Building No.6 (Institute of Physical Fitness,  
Sports Medicine and Rehabilitation Gymnasium)
- ⑦ 7号館(医心館)  
Building No.7 (Ishinkan)
- ⑧ 中央棟(診療棟・A病棟・B病棟)  
Central Building (Hospital Building for Outpatients  
Hospital Building A, B for Inpatients)
- ⑨ C棟(C病棟)  
Building C (Hospital Building C for Inpatients)
- ⑩ D棟(D病棟)  
Building D (Hospital Building D for Inpatients)
- ⑪ 保育所(アイキッズハウス)  
Day Nursery (Ai Kids House)
- ⑫ 学生クラブハウス  
Student Club House

# 交通案内

Access to our Facilities

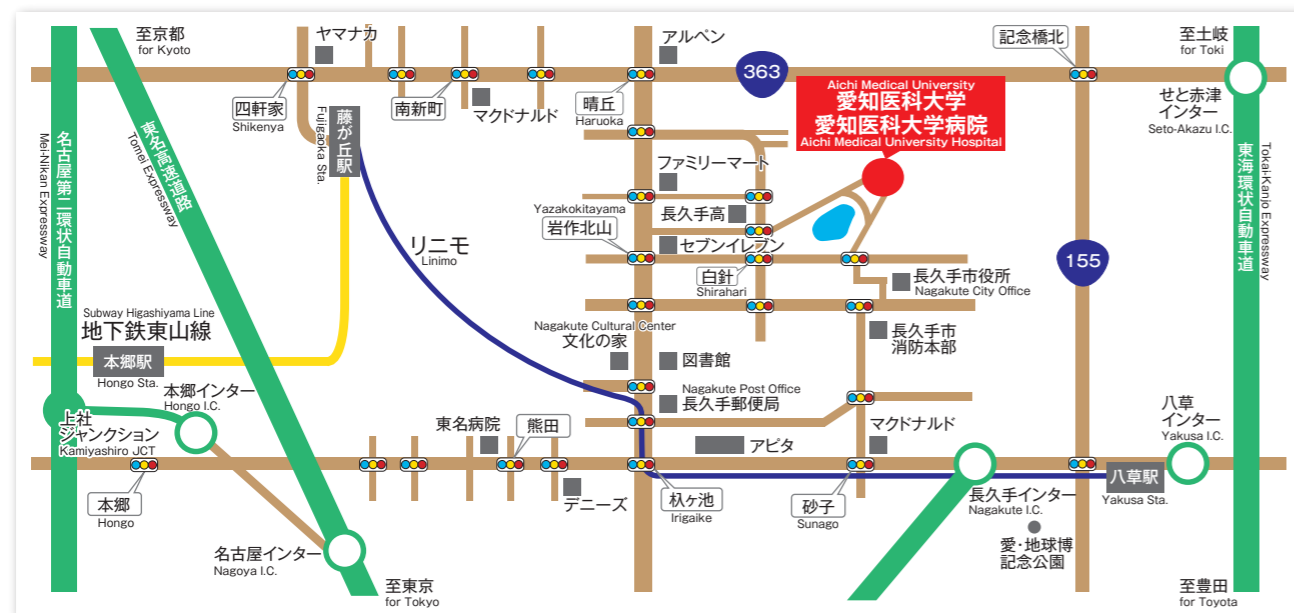
## 愛知医科大学 Aichi Medical University

〒480-1195 愛知県長久手市岩作雁又1番地1 TEL: (0561)62-3311  
Address: 1-1 Yazakokarimata, Nagakute, Aichi, 480-1195



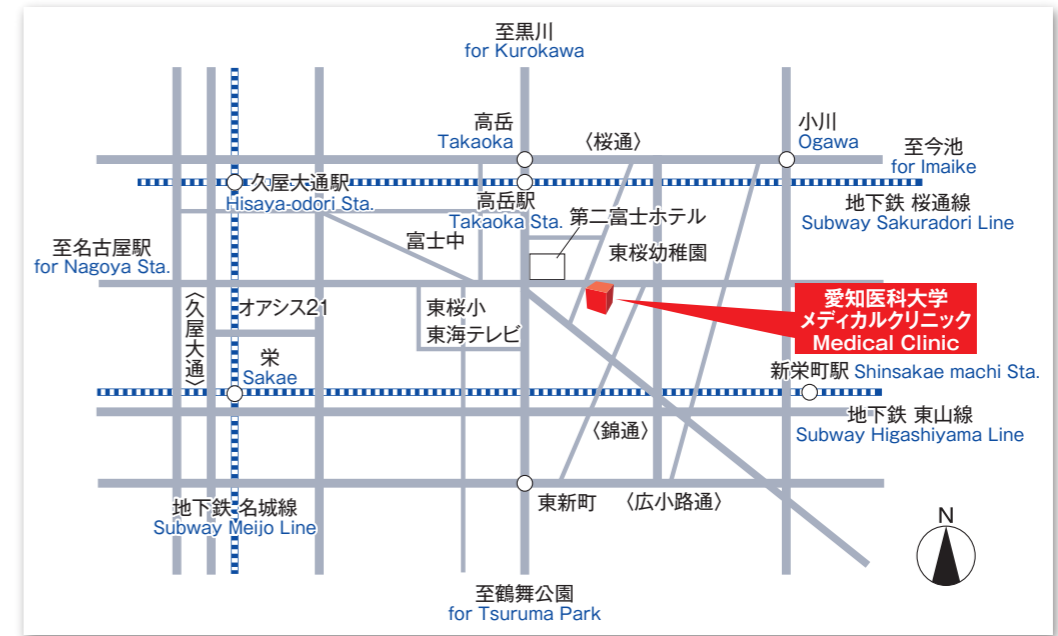
- 「名古屋駅」から地下鉄 東山線を利用し、「藤が丘駅（終点）」で下車（25分）  
「藤が丘駅」からは愛知医科大学病院行の名鉄バスを利用（約15分）

From Nagoya Railway Station, take the Subway Higashiyama Line and get off at Fujigaoka Terminal Station (25 min.).  
From Fujigaoka Station, take the Meitetsu Bus to the University Hospital (15 min.).



## メディカルクリニック Medical Clinic

〒461-0005 愛知県名古屋市東区東桜二丁目12-1 TEL: (052)931-2261  
Address: 2-12-1 Higashisakura, Higashi-ku, Nagoya, Aichi, 461-0005



- 地下鉄：東山線「新栄町駅」下車，1番出口から西北へ徒歩7分  
桜通線「高岳駅」下車，4番出口から南東へ徒歩3分
- 市バス：高岳町下車，南へ徒歩3分

Subway: 7-minute walk from Exit1, Shinsakae-machi Station on the Higashiyama Line.  
3-minute walk from Exit4, Takaoka Station on the Sakura-dori Line.  
City Bus: 3-minute walk from Takaoka Bus Stop.

## 愛知医科大学要覧 Catalog of Aichi Medical University

〈発行〉 学校法人 愛知医科大学  
Published by Aichi Medical University Corporation  
〒480-1195 愛知県長久手市岩作雁又1番地1  
Address: 1-1 Yazakokarimata, Nagakute, Aichi, 480-1195  
TEL: 0561-62-3311 (overseas +81-561-62-3311)  
FAX: 0561-62-4866 (overseas +81-561-62-4866)

<http://www.aichi-med-u.ac.jp/>

発行日 平成26年7月1日  
Published on Jul. 1, 2014