



愛知医科大学

〒480-1195 愛知県長久手市岩作雁又1番地1
Address: 1-1 Yazakokarimata, Nagakute, Aichi, 480-1195
TEL: 0561-62-3311 (overseas +81-561-62-3311)
FAX: 0561-62-4866 (overseas +81-561-62-4866)
<http://www.aichi-med-u.ac.jp/>

2013

CATALOG OF Aichi Medical University

平成25年度 愛知医科大学要覧

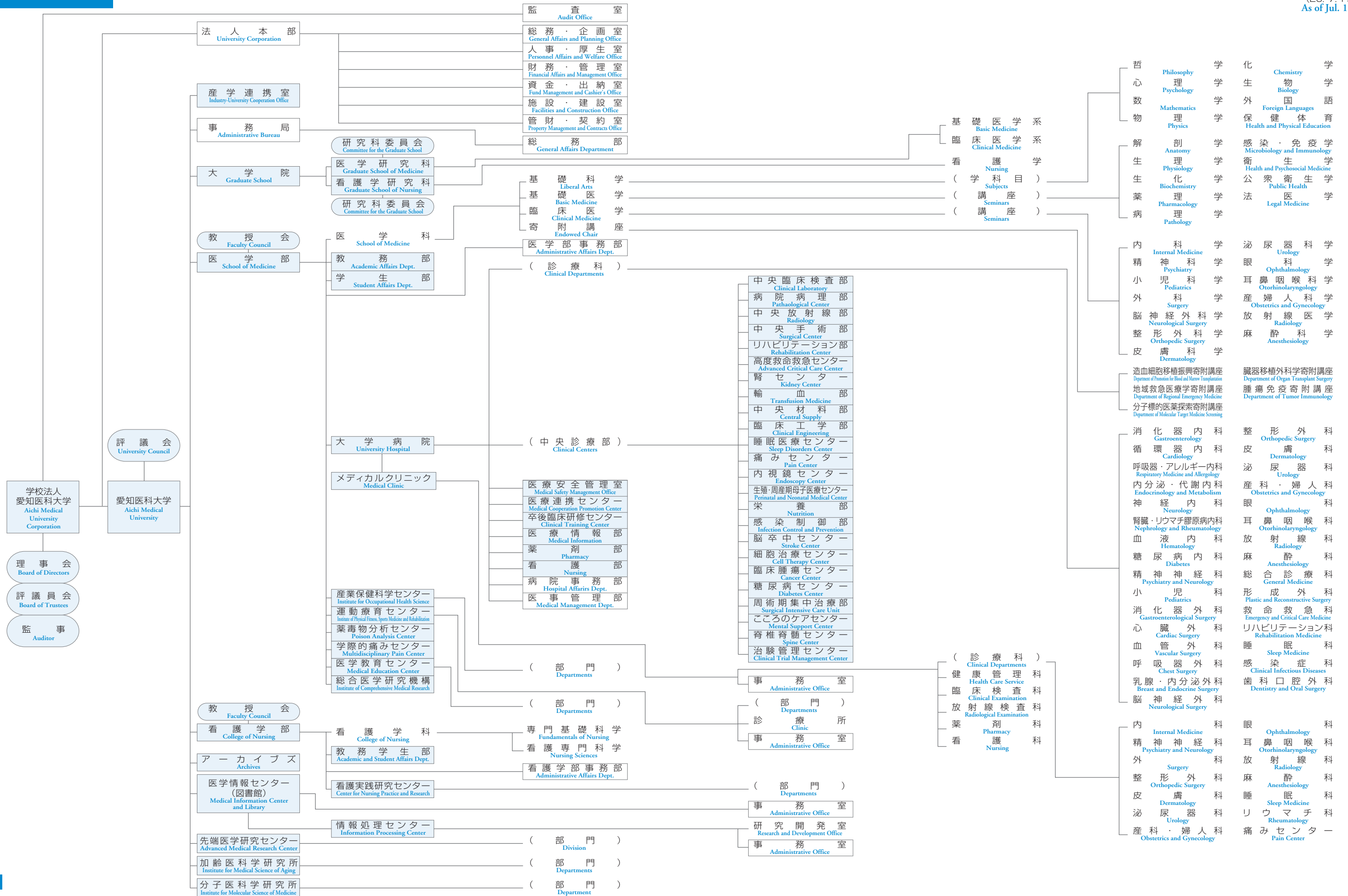




目次 Contents

沿革 History	2	先端医学研究センター・加齢医科学研究所 Advanced Medical Research Center and Institute for Medical Science of Aging	20
組織運営図 Organization	4	分子医科学研究所・産業保健科学センター Institute for Molecular Science of Medicine and Institute for Occupational Health Science	21
役職員等 Administrative and Academic Staff	6	運動療育センター Institute of Physical Fitness, Sports Medicine and Rehabilitation	22
職員数 Number of Staff	8	薬毒物分析センター・学際的痛みセンター Poison Analysis Center and Multidisciplinary Pain Center	23
大学院医学研究科 Graduate School of Medicine	9	医学教育センター・総合医学研究機構 Medical Education Center and Division of Laboratory Comprehensive Medical Research	24
大学院看護学研究科 Graduate School of Nursing	10	看護実践研究センター Center for Nursing Practice and Research	26
医学部医学科 School of Medicine	11	大学病院 University Hospital	27
看護学部看護学科 College of Nursing	14	メディカルクリニック Medical Clinic	32
16～17 全景写真 Bird's Eye View of Aichi Medical University and Hospital		予算・土地・建物 Budget, Grounds and Buildings	34
医学情報センター（図書館） Medical Information Center and Library	18	キャンパス図 Campus Map	35
情報処理センター Information Processing Center	19	交通案内 Access to our Facilities	36

昭和 46.12.25 Dec.25,1971	愛知医科大学（医学部医学科）設置認可 Aichi Medical University (School of Medicine) authorized	昭和 63. 4. 1 Apr. 1, 1988	附属図書館を医学情報センター（図書館）と改称 University Library renamed "Medical Information Center and Library"
昭和 47. 1. 28 Jan.28, 1972	附属病院（暫定病院）開設許可（名古屋市守山区森孝新田字元補 11 番地） University Hospital (Provisional Hospital) established at 11 Motoho, Moritakashinden, Moriyama-ku, Nagoya, Aichi	平成 5. 6. 16 Jun. 16, 1993	附属動物実験施設を動物実験センターと改称 Facilities for Animal Experimentation renamed "Laboratory Animal Research Center"
昭和 47. 2. 1 Feb.1, 1972	附属病院（暫定病院）使用許可 University Hospital (Provisional Hospital) started	平成 6. 2. 1 Feb. 1, 1994	産業保健科学センター設置 Institute for Occupational Health Science established
昭和 47. 4. 11 Apr. 11, 1972	医学部第 1 回入学式 The first entrance ceremony in School of Medicine held	平成 6. 3. 28 Mar. 28, 1996	附属病院の特定機能病院承認 University Hospital recognized as Special Functioning Hospital
昭和 49. 1. 28 Jan. 28, 1974	新附属病院開設許可（愛知県愛知郡長久手町大字岩作字雁又 21 番地） New University Hospital established at 21 Karimata, Yazako, Nagakute-cho, Aichi-gun, Aichi	平成 8. 3. 28 Mar. 28, 1996	附属病院救命救急センターの高度救命救急センター認定 Critical Care Center authorized as Advanced Critical Care Center
昭和 49. 5. 30 May. 30, 1974	新附属病院使用許可 New University Hospital started	平成 11.12.22 Dec. 22, 1999	看護学部看護学科設置認可 College of Nursing authorized
昭和 49. 9. 9 Sep. 9, 1974	高等看護学院設置認可 Nursing School (Koto Kango Gakuin) authorized	平成 12. 4. 5 Apr. 5, 2000	看護学部第 1 回入学式 The first entrance ceremony in College of Nursing held
昭和 49. 9. 20 Sep. 20, 1974	高等看護学院第 1 回入学式 The first entrance ceremony in Nursing School (Koto Kango Gakuin) held	平成 13. 6. 16 Jun. 16, 2001	薬毒物分析センター設置 Poison Analysis Center established
昭和 51. 9. 20 Sep. 20, 1976	高等看護学院を看護専門学校と改称 Koto Kango Gakuin renamed "Kango Senmon Gakko" (Nursing School)	平成 14. 1. 1 Jan. 1, 2002	学際的痛みセンター設置 Multidisciplinary Pain Center established
昭和 52. 12. 5 Dec. 5, 1977	法人名を学校法人愛知医科大学と改称 The Corporation renamed "Aichi Medical University"	平成 14. 3. 31 Mar. 31, 2002	看護専門学校廃止 Nursing School abolished
昭和 54. 7. 1 Jul. 1, 1979	附属病院救命救急センター開設 Critical Care Center opened	平成 15.11.27 Nov. 27, 2003	大学院看護学研究科設置認可 Graduate School of Nursing authorized
昭和 55. 3. 26 Mar. 26, 1980	大学院医学研究科設置認可 Graduate School of Medicine authorized	平成 16. 4. 1 Apr. 1, 2004	医学教育センター設置 Medical Education Center established
昭和 55. 6. 4 Jun. 4, 1980	大学院医学研究科第 1 回入学式 The first entrance ceremony in Graduate School of Medicine held	平成 16. 4. 7 Apr. 7, 2004	大学院看護学研究科第 1 回入学式 The first entrance ceremony in Graduate School of Nursing held
昭和 56. 4. 23 Apr. 23, 1981	情報処理センター設置 Information Processing Center established	平成 20. 4. 1 Apr. 1, 2008	総合医学研究機構設置 Institute of Comprehensive Medical Research established
昭和 58. 4. 1 Apr. 1, 1983	加齢医科学研究所設置 Institute for Medical Science of Aging established		臨床試験センター設置 Promoting Center for Clinical Research established
昭和 58. 6. 1 Jun. 1, 1983	メディカルクリニック開設（名古屋市東区東桜 2 丁目 12 番 1 号） Medical Clinic opened at 2-12-1 Higashisakura, Higashi-ku, Nagoya, Aichi		先端医学・医療研究拠点設置 Research Complex for the Medicine Frontiers established
昭和 58.12.21 Dec. 21, 1983	附属動物実験施設設置 Facilities for Animal Experimentation established		看護実践研究センター設置 Center for Nursing Practice and Research established
昭和 60. 4. 1 Apr. 1, 1985	看護専門学校課程変更（2 年課程昼間定時制→3 年課程全日制） Nursing School revised from 2-year part-time course to 3-year full-time course	平成 22. 4. 1 Apr. 1, 2010	総合医学研究機構を改組（動物実験センター，核医学センター，研究機器センター，臨床試験センターを同機構の部門として統合） Institute of Comprehensive Medical Research reorganized (combine with Laboratory Animal Research Center, Radioisotope Research Center, Central Research Laboratories and Promoting Center for Clinical Research)
昭和 62. 10. 1 Oct. 1, 1987	運動療育センター設置 Institute of Physical Fitness, Sports Medicine and Rehabilitation established	平成 24. 1. 4 Jan. 4, 2012	長久手市市制施行に伴う所在地名地番の変更（愛知県長久手市岩作雁又 1 番地 1） The address indication of Aichi Medical University was changed to 1-1 Yazakokarimata, Nagakute, Aichi
昭和 63. 4. 1 Apr. 1, 1988	核医学センター設置 Radioisotope Research Center established	平成 24. 3. 31 Mar. 31, 2012	先端医学・医療研究拠点廃止 Research Complex for the Medicine Frontiers abolished
	研究機器センター設置 Central Research Laboratories established	平成 24. 4. 1 Apr. 1, 2012	先端医学研究センター設置 Advanced Medical Research Center established
	分子医科学研究所設置 Institute for Molecular Science of Medicine established		



役員等

Administrative and Academic Staff

役員

Executives

理事長 Chairperson	三宅 養三 MIYAKE Yozo				
常任理事 Managing Directors	石川直久 ISHIKAWA Naohisa	佐賀信介 SAGA Shinsuke	佐藤啓二 SATO Keiji	島田孝一 SHIMADA Koichi	
	野浪敏明 NONAMI Toshiaki	羽根田雅巳 HANEDA Masami	八島妙子 YASHIMA Taeko		
理事 Directors	浅井富成 ASAI Tominari	小出龍郎 KOIDE Tatsuro	坂井克彦 SAKAI Katsuhiko	柳田昇二 YANAGIDA Shoji	
	山内一征 YAMAUCHI Kazuyuki	山岸越夫 YAMAGISHI Takeo	渡辺俊也 WATANABE Toshiya		
監事 Auditors	伊藤元 ITO Gen	坂浦正輝 SAKAURA Masaki			

(五十音順)
(Japanese Alphabetical order)

評議員

Trustees

浅井富成 ASAI Tominari	石川清道 ISHIKAWA Kiyomichi	石川直久 ISHIKAWA Naohisa	市川義彦 ICHIKAWA Yoshihiko	衣斐達 IBI Tohru
上田龍三 UEDA Ryuzo	神谷美帆 KAMIYA Miho	小池三奈美 KOIKE Minami	小出龍郎 KOIDE Tatsuro	小林章雄 KOBAYASHI Fumio
齋藤征夫 SAITO Yukio	佐賀信介 SAGA Shinsuke	坂井克彦 SAKAI Katsuhiko	佐藤啓二 SATO Keiji	島田孝一 SHIMADA Koichi
杉田洋一 SUGITA Yoichi	鈴木賢一郎 SUZUKI Kenichiro	鈴村好人 SUZUMURA Yoshito	寿喜田恵子 TAKITA Keiko	野田正治 NODA Masaharu
野浪敏明 NONAMI Toshiaki	羽生田正行 HANIUDA Masayuki	羽根田雅巳 HANEDA Masami	細川秀一 HOSOKAWA Hidekazu	三宅養三 MIYAKE Yozo
八島妙子 YASHIMA Taeko	柳田昇二 YANAGIDA Shoji	藪下廣光 YABUSHITA Hiromitsu	山内一征 YAMAUCHI Kazuyuki	山岸越夫 YAMAGISHI Takeo
山口悦郎 YAMAGUCHI Etsuro	山村恵子 YAMAMURA Keiko	若槻明彦 WAKATSUKI Akihiko	渡辺俊也 WATANABE Toshiya	

(五十音順)
(Japanese Alphabetical order)

学長

President

石川直久
ISHIKAWA Naohisa

副学長

Vice-Presidents

佐賀信介
SAGA Shinsuke

山口悦郎
YAMAGUCHI Etsuro

名誉教授

Professors Emeriti

瀧本 勲 TAKIMOTO Isao (平成 6. 4. 1) 1994	小川徳雄 OGAWA Tokuo (平成 7. 4. 1) 1995	渡邊 務 WATANABE Tsutomu (平成 5. 4. 1) 1993	富田明夫 TOMITA Akio (平成 6. 4. 1) 1994	柴田幸雄 SHIBATA Yukio (平成 6. 4. 1) 1994
青木重久 AOKI Shigehisa (平成 9. 4. 1) 1997	市原一郎 ICHIHARA Ichiro (平成 9. 4. 1) 1997	加藤 剛 KATO Takeshi (平成 8. 4. 1) 1996	加藤克己 KATO Katsumi (平成 8. 4. 1) 1996	土岡弘通 TSUCHIOKA Hiromichi (平成 8. 4. 1) 1996
小栗 隆 OGURI Takashi (平成 9. 4. 1) 1997	丹羽滋郎 NIWA Shigeo (平成 9. 4. 1) 1997	西田祥藏 NISHIDA Shozo (平成 9. 4. 1) 1997	堀部 博 HORIBE Hiroshi (平成 9. 4. 1) 1997	竹谷和視 TAKEYA Kazumi (平成 9. 4. 1) 1997
佗美好昭 TAKUMI Yoshiaki (平成 12. 4. 1) 2000	山田高路 YAMADA Takamichi (平成 12. 4. 1) 2000	相江 勇 SUGIE Isamu (平成 10. 4. 1) 1998	池谷敏彦 IKEYA Toshihiko (平成 11. 4. 1) 1999	祖父江逸郎 SOBUE Itsuro (平成 12. 4. 1) 2000
		石神寛通 ISHIGAMI Hiromichi (平成 13. 4. 1) 2001	中西正美 NAKANISHI Masami (平成 13. 4. 1) 2001	宮田伸樹 MIYATA Nobuki (平成 13. 4. 1) 2001

成瀬隆吉 NARUSE Takayoshi (平成 13. 4. 1) 2001	藤本孟男 FUJIMOTO Takeo (平成 13. 4. 1) 2001	大野 完 OHNO Tamotsu (平成 14. 4. 1) 2002	吉田行夫 YOSHIDA Yukio (平成 15. 1. 1) 2003	深津英捷 FUKATSU Hidetoshi (平成 15. 4. 1) 2003
綾川良雄 AYAKAWA Yoshio (平成 15. 4. 1) 2003	伊藤 元 ITO Gen (平成 16. 4. 1) 2004	馬場昌子 BABA Masako (平成 16. 4. 1) 2004	野口昌良 NOGUCHI Masayoshi (平成 17. 4. 1) 2005	廣岡良文 HIROOKA Yoshifumi (平成 18. 4. 1) 2006
永田昌久 NAGATA Yoshihisa (平成 18. 4. 1) 2006	三井忠夫 MITSUI Tadao (平成 18. 4. 1) 2006	青山 久 AOYAMA Hisashi (平成 18. 4. 1) 2006	吉野昌孝 YOSHINO Masataka (平成 18. 4. 1) 2006	中川 洋 NAKAGAWA Hiroshi (平成 18. 4. 1) 2006
川出富貴子 KAWADE Fukiko (平成 18. 4. 1) 2006	高野順子 TAKANO Junko (平成 18. 4. 1) 2006	加藤延夫 KATO Nobuo (平成 18. 4. 1) 2006	野田愛司 NODA Aiji (平成 19. 4. 1) 2007	木全弘治 KIMATA Koji (平成 19. 4. 1) 2007
高橋照子 TAKAHASHI Teruko (平成 19. 4. 1) 2007	佐橋 功 SAHASHI Ko (平成 20. 4. 1) 2008	松原昌樹 MATSUBARA Masaki (平成 20. 4. 1) 2008	野口 宏 NOGUCHI Hiroshi (平成 21. 4. 1) 2009	原 一夫 HARA Kazuo (平成 21. 4. 1) 2009
斎藤征夫 SAITO Yukio (平成 21. 4. 1) 2009	稲福 繁 INAFUKU Shigeru (平成 22. 4. 1) 2010	小松 徹 KOMATSU Toru (平成 22. 4. 1) 2010	橋詰良夫 HASHIZUME Yoshio (平成 22. 4. 1) 2010	松本義也 MATSUMOTO Yoshinari (平成 22. 4. 1) 2010
山田史郎 YAMADA Shiro (平成 23. 4. 1) 2011	本多靖明 HONDA Nobuaki (平成 23. 4. 1) 2011	菅屋潤壹 SUGENOYA Jun-ichi (平成 23. 4. 1) 2011	伊藤隆之 ITO Takayuki (平成 23. 4. 1) 2011	木村英作 KIMURA Eisaku (平成 24. 4. 1) 2012
房岡秀郎 HUSAOKA Hideo (平成 24. 4. 1) 2012	高本 滋 TAKAMOTO Shigeru (平成 24. 4. 1) 2012	長谷川高明 HASEGAWA Takaaki (平成 24. 4. 1) 2012	伊藤義昭 ITOHI Yoshiaki (平成 25. 4. 1) 2013	小幡剛隆 OBATA Yoshitaka (平成 25. 4. 1) 2013
岡田 忠 OKADA Tadashi (平成 25. 4. 1) 2013	鶴澤正仁 TSURUSAWA Masahito (平成 25. 4. 1) 2013	太田 敬 OHTA Takashi (平成 25. 4. 1) 2013	仁田正和 NITTA Masakazu (平成 25. 4. 1) 2013	

客員教授

Visiting Professors

伊藤嘉房 ITO Yoshifusa	犬塚君雄 INUDUKA Kimio	浅井哲也 ASAI Tetsuya	市原千博 ICHIHARA Chihiro	一盛和世 ICHIMORI Kazuyo
岡田暉彦 OKADA Teruhiko	岡山 實 OKAYAMA Minoru	植松俊彦 UEMATSU Toshihiko	大久保努 OHKUBO Tsutomu	大野秀夫 OHNO Hideo
加藤真司 KATO Shinji	金子 宏 KANEKO Hiroshi	小川賢二 OGAWA Kenji	勝又義直 KATSUMATA Yoshinao	加藤宏一 KATO Kouichi
小出龍郎 KOIDE Tatsuro	五藤雅博 GOTO Masahiro	河野正美 KAWANO Masami	神奈木玲児 KANNAGI Reiji	木村 勝 KIMURA Masaru
斎藤寛子 SAITO Hiroko	澤井一彦 SAWAI Kazuhiko	小長谷正明 KONAGAYA Masaaki	近藤英作 KONDO Eisaku	近藤三隆 KONDO Mitsutaka
高橋 昭 TAKAHASHI Akira	高橋利忠 TAKAHASHI Toshitada	澁谷いづみ SHIBUYA Izumi	下山理史 SHIMOYAMA Satofumi	瀬戸隆一 SETO Takakazu
都築一夫 TSUDUKI Kazuo	Debra Lee. Klamen	武居光雄 TAKEI Mitsuo	城 浩介 TACHI Kousuke	玉田康彦 TAMADA Yasuhiko
西野精治 NISHINO Seiji	西山幸廣 NISHIYAMA Yukihiko	中島伸夫 NAKASHIMA Nobuo	中村泰久 NAKAMURA Yasuhisa	西尾 治 NISHIO Osamu
普天間新生 FUTENMA Arai	水谷浩也 MIZUTANI Koya	馬場礼三 BABA Reizo	羽瀧脩躬 HABUCHI Osami	早川俊彦 HAYAKAWA Toshihiko
森下宗彦 MORISHITA Munehiko	森島泰雄 MORISHIMA Yasuo	水谷 登 MIZUTANI Noboru	宮木孝昌 MIYAKI Takayoshi	森 健 MORI Takeshi
吉田統彦 YOSHIDA Tsunehiko	脇田康志 WAKIDA Yasushi	山城義広 YAMASHIRO Yoshihiro	山田琢之 YAMADA Takuji	山村昌弘 YAMAMURA Masahiro

(五十音順)
(Japanese Alphabetical order)

法人本部等役員

Administrative Directors

法人本部長 Director, University Corporation	島田孝一 SHIMADA Koichi	総務・企画室長 Director, General Affairs and Planning Office	種村新司朗 TANEMURA Shinjiro	人事・厚生室長 Director, Personnel Affairs and Welfare Office	岩月嘉彦 IWATSUKI Yoshihiko
財務・管理室長 Director, Financial Affairs and Management Office	前田一成 MAEDA Kazushige	資金・出納室長 Director, Fund Management and Cashier's Office	吉田 一亮 YOSHIDA Ichiryō	施設・建設室長 Facilities and Construction Office	石原敏行 ISHIHARA Toshiyuki
管財・契約室長 Property Management and Contracts Office	神谷 勉 KAMIYA Tsutomu	事務局長 Director, Administrative Bureau	羽根田雅巳 HANEDA Masami	総務部長 Director, General Affairs Department	池谷俊郎 IKEYA Toshiro
医学部事務部長 Director, Administrative Affairs Department, School of Medicine	蓮池 隆 HASUIKE Takashi	看護学部事務部長 Director, Administrative Affairs Department, College of Nursing	松永和雄 MATSUNAGA Kazuo	病院事務部長 Director, Administrative Affairs Department, University Hospital	生田芳文 IKUTA Yoshifumi
医事管理部長 Director, Medical Management Department, University Hospital	秋田高典 AKITA Takanori				

職員数

Number of Staff

(25. 5. 1 現在)
As of May 1, 2013

組織 Organization	職 種 Positions	学 President	教 育 職 員 Teaching Staff										事 務 員 Administrative Staff	司 書 Librarians	技 術 技 能 職 員 Secretaries & Specialists	業 務 職 員 General Affairs Staff	医 療 職 員 Paramedical Staff	看 護 職 員 Nursing Staff	合 計 Total	
			教 授 Professors	教 授 (特 任) Professors	准 教 授 Associate Professors	准 教 授 (特 任) Associate Professors	講 師 Assistant Professors	助 教 Research Associates	医 員 助 教 Clinical Associates	専 修 医 Senior Residents	教 学 監 Education Research Consultant	小 計 Total								
大 学 University		1									4	4								5
法 人 本 部 University Corporation													55		10					65
事 務 局 Administrative Bureau													15		6					21
医 学 部 School of Medicine			38	29	36	8	34	50				195	22		40					257
看 護 学 部 College of Nursing			15		12		6	16				49	16							65
医学情報センター Medical Information Center and Library													1	6						7
情報処理センター Information Processing Center													5							5
先端医学研究センター Advanced Medical Research Center					1			1				2			2					4
加齢医学研究所 Institute for Medical Science of Aging			1					1	2			4			2					6
分子医学研究所 Institute for Molecular Science of Medicine			1		1				3			5			1					6
大学病院 University Hospital			9	10	8	5	31	96	68	100		327	73		43	17	254	947		1,661
メディカルクリニック Medical Clinic				1	2	1		1				5	4		3	1	9	8		30
総合医学研究機構 Institute of Comprehensive Medical Research				1	1							2			15					17
産業保健科学センター Institute for Occupational Health Science					1							1								1
運動療育センター Institute of Physical Fitness, Sports Medicine and Rehabilitation								1				1	3		3		1			8
学際的痛みセンター Multidisciplinary Pain Center			1		1		2					4								4
医学教育センター Medical Education Center			1					1				2								2
合 計 Total		1	66	41	63	14	74	171	68	100	4	601	194	6	125	18	264	955		2,164

大学院 医学研究科

Graduate School of Medicine

研究科長
Dean 佐賀 信介
SAGA Shinsuke

専攻及び授業科目 Speciality Courses and Subjects

専 攻 Speciality Courses	授 業 科 目 Subjects				
基 礎 医 学 系 Basic Medicine	解剖学 Anatomy	生理学 Physiology	生化学 Biochemistry	薬理学 Pharmacology	分子医科学 Molecular Science
	病理学 Pathology	微生物・免疫学 Microbiology and Immunology	寄生虫学 Parasitology	加齢医科学 Aging Science	
	衛生学 Health and Psychosocial Medicine	公衆衛生学 Public Health	法医学 Legal Medicine	医学・医療教育学 Medical Education	
臨 床 医 学 系 Clinical Medicine	内科学 Internal Medicine	精神科学 Psychiatry	小児科学 Pediatrics	皮膚科学 Dermatology	放射線医学 Radiology
	総合医学 General Medicine	医療薬学 Medical Pharmacy	輸血・細胞治療医学 Transfusion Medicine and Cell Therapy	睡眠医学 Sleep Medicine	外科学 Surgery
	脳神経外科学 Neurological Surgery	整形外科学 Orthopedic Surgery	泌尿器科学 Urology	眼科学 Ophthalmology	耳鼻咽喉科学 Otorhinolaryngology
	産婦人科学 Obstetrics and Gynecology	麻酔科学 Anesthesiology	救命救急医学 Critical Care Medicine	形成外科学 Plastic and Reconstructive Surgery	口腔外科学 Oral and Maxillofacial Surgery
	病理診断学 Diagnostic Pathology	臨床感染症学 Clinical Infectious Diseases	新生児学 Neonatal Medicine	がん治療学 Therapy of Malignant Disease	統合疼痛医学 Pain Medicine

学 生 数 Number of Students

(25. 5. 1 現在)
As of May 1, 2013

収 容 定 員 Enrollment limit	学 年 Academic year	1 学 年 1st year	2 学 年 2nd year	3 学 年 3rd year	4 学 年 4th year	計 Total
120	在学生数 Enrollment	36	31	22	29	118

学位授与 Number of Persons Taking PhD. Degrees in Medical Science

学位 Academic Degree	年度 Year	昭和 58 ~ 平成 19 年度 1983 ~ 2007	平成 20 年度 2008	平成 21 年度 2009	平成 22 年度 2010	平成 23 年度 2011	平成 24 年度 2012	計 Total
課 程 博 士 PhD. after Graduate School		323	10	19	17	23	17	409
論 文 博 士 PhD. based on Dissertation		306	5	11	12	12	6	352

研究科長 八島 妙子
Dean YASHIMA Taeko

専攻 Speciality Courses

専攻 Speciality Course	教育研究分野 Graduate Education and Research	専攻領域 Advanced Speciality
看護学 Nursing	基礎看護学分野 Field of Advanced Nursing	看護管理学領域 Nursing Administration 感染看護学領域 Infection Control and Nursing
	実践看護学分野 Field of Advanced Clinical Nursing	母子看護学領域 Maternal and Child Nursing 成人・慢性看護学領域 Adult Nursing Chronic Conditions Nursing 急性・重症患者看護学領域 Acute/Critical Care Nursing 老年看護学領域 Gerontological Nursing 精神看護学領域 Mental Health Nursing 地域看護学領域 Community Health Nursing

授業科目 《修士論文コース、課題研究論文コース及び専門看護師（CNS）コース》
Master's Thesis Course, Research Project Course, and Clinical Nurse Specialist (CNS) Course

修士課程 Graduate Program	授業科目 Subjects			
共通科目 Core Subjects	現象学的看護学 Phenomenological Nursing 看護管理論 Nursing Administration コンサルテーション論 Consultation Nursing 英語文献講読 English Reading	看護理論 Nursing Theory 看護研究方法論Ⅰ Nursing Research I 看護政策論 Health Care Policy in Nursing	看護倫理 Nursing Ethics 看護研究方法論Ⅱ Nursing Research II 環境保健学 Environmental and Occupational Health	看護教育論 Nursing Education 看護研究方法論Ⅲ Nursing Research III 国際看護学 International Nursing
専門科目 Advanced Nursing Subjects	基礎看護学分野 Fields of Advanced Nursing	看護管理学特論 Nursing Administration 感染看護学特論Ⅲ Nursing Care and Infection Control III 基礎看護学実習 Practice in Advanced Nursing	看護管理学演習 Nursing Administration Seminar 感染看護学特論Ⅳ Nursing Care and Infection Control IV 基礎看護学課題研究Ⅰ Research Project in Nursing I	感染看護学特論Ⅰ Nursing Care and Infection Control I 感染看護学演習Ⅰ Seminar in Nursing Care and Infection Control I 基礎看護学特別研究Ⅰ Master Thesis in Nursing I
	実践看護学分野 Fields of Advanced Nursing Subjects	母子看護学特論Ⅰ Maternal and Child Health Nursing I 救急・災害看護学特論 Emergency and Disaster Nursing 急性・重症患者看護学特論Ⅰ Acute/Critical Care Nursing I 急性・重症患者看護学特論Ⅴ Acute/Critical Care Nursing V 精神看護学特論Ⅱ Mental Health Nursing II 老年看護学演習 Seminar in Gerontological Nursing 実践看護学実習 Practicum in Advanced Clinical Nursing	母子看護学特論Ⅱ Maternal and Child Health Nursing II 救急・災害看護学演習 Seminar in Emergency and Disaster Nursing 急性・重症患者看護学特論Ⅱ Acute/Critical Care Nursing II 急性・重症患者看護学演習Ⅰ Seminar in Acute/Critical Care Nursing I 精神看護学演習 Seminar in Mental Health Nursing 地域看護学特論Ⅰ Community Nursing I 実践看護学課題研究 Reserch Project in Clinical Nursing	母子看護学演習Ⅰ Seminar in Maternal and Child Health Nursing I 成人・慢性看護学特論 Chronic illness Nursing 急性・重症患者看護学特論Ⅲ Acute/Critical Care Nursing III 急性・重症患者看護学演習Ⅱ Seminar in Acute/Critical Care Nursing II 老年看護学特論Ⅰ Gerontological Nursing I 地域看護学特論Ⅱ Community Nursing II 実践看護学特別研究Ⅰ Master Thesis in Clinical Nursing I

《高度実践看護師（看護師特定能力認証）コース》

Advanced Nurse Practitioner Course

修士課程 Graduate Program	授業科目 Subjects			
共通科目 Core Subjects	看護理論 Nursing Theory チーム医療特論 Team Approach to Health Care 保健医療福祉システム特論 Nursing Administration Seminar	看護倫理 Nursing Ethics 医療安全特論 Medical Safety 看護管理特論 Nursing Administration Seminar	コンサルテーション・インフォームド consent特論 Consultation Nursing 医療政策特論 Health Care Policy 看護研究方法論 Nursing Research	看護教育論 Nursing Education 英語文献講読 English Reading
専門科目 Advanced Nursing Subjects	クリティカルケア論 Critical Care 診察・診断学 Physical Examination and Diagnosis 臨床薬理学特論 Clinical Pharmacology 総合実習・スキルアップ実習 Comprehensive Practicum/Advanced Skills Practicum	人体構造機能論 Human Anatomy & Physiology フィジカルアセスメント学演習 Physical Examination 治療のためのクリティカルケア特論 Critical Care Treatment	病態生理特論 Pathophysiology 臨床推論 Clinical Inference 周術期ケア特論 Perioperative Care 課題研究 Research Project	クリティカル疾病特論 Critical Care Disease 診断のための実践演習 Physical Diagnosis 治療のための実践演習 Critical Care Treatment

学生数 Number of Students

(25. 5. 1 現在)
As of May 1, 2013

収容定員 Enrollment limit	学年 Academic year	1 学年 1st year	2 学年 2nd year	計 Total
20	在学生数 Enrollment	12	12	24

学位授与 Number of Persons Taking Master of Science Degrees in Nursing

学位 Academic Degree	年度 Year	平成 17 ~ 20 年度 2005 ~ 2008	平成 21 年度 2009	平成 22 年度 2010	平成 23 年度 2011	平成 24 年度 2012	計 Total
修士課程 Master of Science		25	5	7	8	10	55

部 長 佐賀 信介
Dean SAGA Shinsuke

教務部長 細川 好孝
Head, Academic Affairs Dept. HOSOKAWA Yoshitaka

学生部長 道 勇 学
Head, Student Affairs Dept. DOYU Manabu

授業科目 Subjects

1 学年次 1st year	2 学年次 2nd year	3 学年次 3rd year	4 学年次 4th year	5 学年次 5th year	6 学年次 6th year
医療人入門 Preparing to Become a Doctor	医学史 History of Medicine	ジャーナルクラブ 2 Journal Club II	医学・医療と社会 Medicine and Society	臨床実習 2 Bed Side Learning II	臨床実習 3 Bed Side Learning III
日本語リテラシー Japanese Literacy	外国語（英語 3） English III	生体と生体物質 Organism and Biomaterial	医療と倫理 2 Medical Care and Ethics II	学外臨床実習 （近隣開業医等） Off-Campus Clinical Practice （Near-by Clinics of Practitioners）	総合医学 Comprehensive Medicine
情報学 Informatics	ジャーナルクラブ 1 Journal Club I	薬理学 Pharmacology	医師キャリア教育 Career Education		
心理学 Psychology	基礎医学セミナー 2 Basic Medicine Seminar II	薬理学実習 Pharmacology Practice	内分泌・代謝ユニット Endocrine & Metabolism Unit		
数学・統計学 Mathematics & Statistics	選択科目 Elective Subjects	病因と病態 Etiology and Disease	内分泌・代謝・糖尿病学 Endocrinology, Metabolism & Diabetology		
体育 Physical Education	芸術と自然 Art and Nature	病理学 Pathology	神経ユニット Nervous System Unit		
医学物理学 Medical Physics	医療と人権 Medical Care and Human Rights	病理学実習 Pathology Practice	脳神経外科学 Neurological Surgery		
生命化学 Biological Chemistry	基礎から応用への数学 Mathematics	個体の反応 Individual Reaction	整形外科学 Orthopedic Surgery		
医学生物学 Medical Biology	小説入門 Introduction to Novels	寄生虫学 Parasitology	神経内科学 Neurology		
物理学実験 Physics Lab	カウンセリング入門 Introduction to Counseling	寄生虫学実習 Parasitology Practice	精神科学 Psychiatry		
化学実験 Chemical Lab	人間と音楽 Human Beings and Music	医学・医療と社会 Medicine and Society	生殖・生育ユニット Reproduction & Growth Unit		
生物学実習 Biology Lab	文化人類学 Cultural Anthropology	衛生学 Health and Psychosocial Medicine	産科学 Obstetrics		
外国語（英語 1） English I	家族社会学 Family Sociology	公衆衛生学 Public Health	婦人科学 Gynecology		
外国語（英語 2） English II	構造と機能 Structure and Function	法医学 Legal Medicine	小児科学 Pediatrics		
外国語（ドイツ語） German	解剖学 Anatomy	法医学実習 Legal Medicine Practice	皮膚・感覚器ユニット Skin, Eye, Ear and Nose Unit		
基礎科学プレチュートリアル Liberal Arts Pre-tutorial	解剖学実習 Anatomy Practice	社会医学実習 Social Medicine Practice	耳鼻咽喉科学（口腔科学） Otorhinolaryngology (Oral Surgery)		
P B L 1 Problem Based Learning I	生理学 Physiology	医療と倫理 I Medical Care and Ethics I	眼科学 Ophthalmology		
基礎科学セミナー Liberal Arts Seminar	生理学実習 Physiology Practice	地域医療学 Community Medicine	皮膚科学・形成外科学 Dermatology / Plastic and Reconstructive Surgery		
基礎医学セミナー 1 Basic Medicine Seminar I	遺伝・生体物質・代謝 Heredit, Biomaterial and Metabolism	診察・検査ユニット Physical & Diagnosis Unit	麻酔・救急ユニット Anesthesia & Critical Care Medicine Unit		
選択科目 Elective Subjects	生化学 Biochemistry	検査学 Laboratory Medicine	麻酔科学 Anesthesiology		
哲学への招待 Invitation to Philosophy	生化学実習 Biochemistry Practice	内科診断学 Medical Diagnosis	救急医学 Critical Care Medicine		
現代社会と法 Modern Society and Law	生体と生体物質 Organism and Biomaterial	放射線医学 Radiology	P B L 2 Problem Based Learning II		
人間関係の社会学 Sociology of Human Relations	分子病態学 Molecular Path-biochemistry	外科学総論 General Principles of Surgery	臨床感染症学 Clinical Infection		
文学と医療 Literature and Medical Care	個体の反応 Individual Reaction	腎・尿路・リウマチユニット Kidney, Urinary Tract & Collagen Disease Unit	東洋医学 Oriental Medicine		
自由科目 Free Elective Subjects	微生物学 Microbiology	腎・膠原病学 Nephrology & Rheumatology	高齢医学 Medicine for the Aged		
自然科学基礎演習 Basic Science Seminar	微生物学実習 Microbiology Practice	泌尿器科学 Urology	基本手技・医療面接実習 Medical Interview & Physical Exam		
構造と機能 Structure and Function	免疫学 Immunology	胸部ユニット Chest Unit	臨床実習 1 Bed Side Learning I		
解剖学 Anatomy	医学・医療と社会 Medicine and Society	循環器学 Cardiology	学外体験実習 （老人保健施設等） Off-Campus Clinical Practice （Health Facilities for the Elderly）		
早期体験実習 （本学大学病院） Early Exposure to Medicine （University Hospital）	医学・医療と社会 Medicine and Society	呼吸器・アレルギー学 Respiratory Disease & Allergology			
	学外体験実習 （心身障害者施設） Off-Campus Clinical Practice （Facilities for the Handicapped）	腹部ユニット Abdomen Unit			
		消化器学 Gastroenterology			
		血液ユニット Blood Unit			
		血液・造血器学 Hematology			

- ... 基礎医学系科目
Basic Medicine Subjects
- ... 臨床医学系科目
Clinical Medicine Subjects
- ... 学内・学外実習
On-Campus/Off-Campus Practice

教授及び講座等

Professors and Departments

(25. 7. 1 現在)
As of Jul 1, 2013

■基礎科学 Liberal Arts

化学 Chemistry 小島貞男 KOJIMA Sadao

■基礎医学 Basic Medicine

解剖学 Anatomy 中野隆 NAKANO Takashi

生理学 Physiology 佐藤元彦 SATO Motohiko

病理学 Pathology 池田洋 IKEDA Hiroshi

感染・免疫学 Microbiology and Immunology

法医学 Legal Medicine 妹尾洋 SENO Hiroshi

■臨床医学 Clinical Medicine

内科学 (消化器内科) Internal Medicine (Gastroenterology) 米田政志 YONEDA Masashi

内科学 (呼吸器・アレルギー内科) Internal Medicine (Respiratory Medicine and Allergy) 山口悦郎 YAMAGUCHI Etsuro

内科学 (神経内科) Internal Medicine (Neurology) 道勇学 DOYU Manabu

精神科学 Psychiatry 兼本浩祐 KANEMOTO Kousuke

外科学 (心臓外科) Surgery (Cardiac Surgery) 磯部文隆 ISOBE Fumitaka

外科学 (乳腺・内分泌外科) Surgery (Breast and Endocrine Surgery) 福富隆志 FUKUTOMI Takashi

皮膚科学 Dermatology 渡邊大輔 WATANABE Daisuke

耳鼻咽喉科学 Otorhinolaryngology 植田広海 UEDA Hiromi

麻酔科学 Anesthesiology 藤原祥裕 FUJIWARA Yoshihiro

■大学病院 University Hospital

総合診療科 General Medicine 前川正人 MAEKAWA Masato

睡眠科 Sleep Medicine 塩見利明 SHIOMI Toshiaki

病院病理部 Pathological Center 横井豊治 YOKOI Toyoharu

薬剤部 Pharmacy 松浦克彦 MATSUURA Katsuhiko

■附属施設 Adjunct Facility

学際的痛みセンター Multidisciplinary Pain Center 牛田享宏 USHIDA Takahiro

■研究所 Institute

加齢医学研究所 Institute for Medical Science of Aging 吉田眞理 YOSHIDA Mari

寄附講座 Endowed Chair 造血細胞移植振興寄附講座 Department of Promotion for Blood and Marrow Transplantation 小寺良尚 KODERA Yoshihisa

臓器移植外科寄附講座 Department of Organ Transplant Surgery 打田和治 UCHIDA Kazuharu

生物学 Biology

解剖学 Anatomy 浅本憲 ASAMOTO Ken

生化学 Biochemistry 細川好孝 HOSOKAWA Yoshitaka

病理学 Pathology 佐賀信介 SAGA Shinsuke

衛生学 Health and Psychosocial Medicine 小林章雄 KOBAYASHI Fumio

内科学 (消化器内科) Internal Medicine (Gastroenterology) 春日井邦夫 KASUGAI Kunio

内科学 (内分泌・代謝内科) Internal Medicine (Endocrinology and Metabolism) 大竹千生 OTAKE Kazuo

内科学 (腎臓・リウマチ膠原病内科) Internal Medicine (Nephrology and Rheumatology) 今井裕一 IMAI Hirokazu

小児科学 Pediatrics

外科学 (血管外科) Surgery (Vascular Surgery)

脳神経外科 Neurological Surgery 高安正和 TAKAYASU Masakazu

泌尿器科学 Urology 住友誠 SUMITOMO Makoto

産婦人科学 Obstetrics and Gynecology 若槻明彦 WAKATSUKI Akihiko

形成外科 Plastic and Reconstructive Surgery 横尾和久 YOKOO Kazuhisa

感染症科 Clinical Infectious Diseases 三嶋廣繁 MIKAMO Hiroshige

輸血部 Transfusion Medicine

医学教育センター Medical Education Center 福沢嘉孝 FUKUZAWA Yoshitaka

分子医学研究所 Institute for Molecular Science of Medicine 渡辺秀人 WATANABE Hideto

地域救急医療学寄附講座 Department of Regional Emergency Medicine

腫瘍免疫寄附講座 Department of Tumor Immunology 上田龍三 UEDA Ryuzo

外国語 Foreign Languages 山森孝彦 YAMAMORI Takahiko

生理学 Physiology

薬理学 Pharmacology 岡田尚志郎 OKADA Shoshiro

感染・免疫学 Microbiology and Immunology 横地高志 YOKOCHI Takashi

公衆衛生学 Public Health 菊地正悟 KIKUCHI Shogo

内科学 (循環器内科) Internal Medicine (Cardiology) 天野哲也 AMANO Tetsuya

内科学 (糖尿病内科) Internal Medicine (Diabetes) 中村二郎 NAKAMURA Jiro

内科学 (血液内科) Internal Medicine (Hematology)

外科学 (消化器外科) Surgery (Gastroenterological Surgery) 野浪敏明 NONAMI Toshiaki

外科学 (呼吸器外科) Surgery (Chest Surgery) 羽生田正行 HANIUDA Masayuki

整形外科 Orthopedic Surgery 佐藤啓二 SATO Keiji

眼科学 Ophthalmology 岩城正佳 IWAKI Masayoshi

放射線医学 Radiology 石口恒男 ISHIGUCHI Tsuneo

救命救急科 Emergency and Critical Care Medicine 中川隆 NAKAGAWA Takashi

歯科口腔外科 Dentistry and Oral Surgery 風岡宜暁 KAZAOKA Yoshiaki

生殖・周産期母子医療センター Perinatal and Neonatal Medical Center 二村真秀 FUTAMURA Masahide

分子標的医薬探索寄附講座 Department of Molecular Target Medicine Screening 梅澤一夫 UMEZAWA Kazuo

学生数

Number of Students

(25. 5. 1 現在)
As of May 1, 2013

収容定員 Enrollment limit	在学生数 Enrollment							計 Total
	学年 Academic year	1学年次 1st year	2学年次 2nd year	3学年次 3rd year	4学年次 4th year	5学年次 5th year	6学年次 6th year	
635	男 Male	70	67	59	60	60	66	382
	女 Female	43	44	52	53	47	43	282
	計 Total	113	111	111	113	107	109	664

卒業生数

Number of Graduates

性別 Sex	年度 Year	昭和52~平成19年度 1977-2007	平成20年度 2008	平成21年度 2009	平成22年度 2010	平成23年度 2011	平成24年度 2012	計 Total
	男 Male		2,236	67	60	61	57	
女 Female		854	35	42	48	44	34	1,057
計 Total		3,090	102	102	109	101	94	3,598

学術国際交流

International Academic Exchange

大学名 Universities	国名 Countries	開始年月 Since	交流内容 Activities
南イリノイ大学 医学部 Southern Illinois University School of Medicine	アメリカ合衆国 U.S.A.	平成17年3月 March 2005	学生の短期留学 Short-term Exchange of Students
コンケン大学 医学部 Faculty of Medicine, Khon Kaen University	タイ Thailand	平成23年11月 November 2011	学生・研究者の交流 Exchange of Students and Research scholars
ルール大学 医学部 Ruhr-Universität Bochum School of Medicine	ドイツ Germany	平成24年1月 January 2012	学生の短期留学 Short-term Exchange of Students



看護学部長
Dean 八島 妙子
YASHIMA Taeko

教務学生部長
Head, Academic and
Student Affairs Dept. 衣斐 達
IBI Tohru

授業科目 Subjects

前期課程 1st Phase		後期課程 2nd Phase	
1 学年次 1st year	2 学年次 2nd year	3 学年次 3rd year	4 学年次 4th year
文学 Literature	心理学 Psychology	教育学 Pedagogy	文化人類学 Cultural Anthropology
言語学 Introduction to Linguistics	哲学 Philosophy	音楽 Music	組織健康支援論 Organization theory for Health
憲法学 Constitution	政治学 Politics	保健医療福祉行政論Ⅱ Healthcare and Social Welfare Administration II	クリティカルケア論 Critical Care Nursing
ジェンダー論 Gender Studies	経済学 Economics	治療・回復過程援助論Ⅱ Care for Patients in Clinical Settings II	ターミナルケア論 Terminal Care Nursing
情報科学 Information Science	統計学 Statistics	療養生活支援論Ⅱ Chronic Illness Care Nursing II	健康危機管理論 Health Crisis Management
数学 Mathematics	医療英語 Medical English	健康教育論 Health Education	公衆衛生看護管理演習 Seminar of Public Health Nursing Management
生物 Biology	英語文献講読 English Reading	保健指導論 Health Guidance	看護管理論 Nursing Administration
化学 Chemistry	生命倫理 Bioethics	リハビリテーションケア論 Rehabilitation Care Nursing	看護総合 Comprehensive Nursing
物理学 Physics	生涯発達論 Human Development	母性看護援助論Ⅰ Maternal Nursing I	看護ゼミナールⅡ Seminar in Nursing Sciences II
国語表現法 Japanese Expression	家族社会学 Family Sociology	母性看護援助論Ⅱ Maternal Nursing II	特別講義 Special Lectures
英語Ⅰ English I	ヒューマンセクシュアリティ論 Human Sexuality	小児看護援助論Ⅰ Pediatric Nursing I	母性看護援助実習 Practice: Maternal Nursing
英語Ⅱ English II	臨床薬理学 Clinical Pharmacology	小児看護援助論Ⅱ Pediatric Nursing II	小児看護援助実習 Practice: Pediatric Nursing
手話 Introduction to Japanese Sign Language	病態治療学Ⅰ Pathophysiology & Therapeutics I	老年看護援助論Ⅰ Gerontological Nursing I	老年看護援助実習 Practice: Gerontological Nursing
中国語 Chinese	病態治療学Ⅱ Pathophysiology & Therapeutics II	老年看護援助論Ⅱ Gerontological Nursing II	在宅看護援助実習 Practice: Home Healthcare Nursing
ドイツ語 German	病態治療学Ⅲ Pathophysiology & Therapeutics III	感染と看護 Infection & Nursing	公衆衛生看護実習 Practice: Public Health Nursing
スペイン語 Spanish	臨床栄養学 Clinical Nutritional Science	精神看護援助論Ⅱ Mental Health Nursing II	総合看護実習 Practice: Comprehensive Nursing
教養ゼミナール Seminar of Liberal Arts	公衆衛生学 Public Health	家族看護論 Family Health Nursing	
形態機能学Ⅰ Human Anatomy & Physiology I	環境保健学 Environmental Health	在宅看護援助論Ⅰ Home Healthcare Nursing I	
形態機能学Ⅱ Human Anatomy & Physiology II	疫学 Epidemiology	在宅看護援助論Ⅱ Home Healthcare Nursing II	
生化学 Biochemistry	保健医療福祉行政論Ⅰ Healthcare and Social Welfare Administration I	地域看護援助論Ⅱ Community Health Nursing II	
人間学 Anthropology	看護学原論 Fundamentals of Nursing	看護研究方法 Methodology of Nursing Research	
運動の科学 Sports Science	ヘルスアセスメントⅠ Health Assessment I	看護ゼミナールⅠ Seminar in Nursing Sciences I	
体育実技 Physical Education Activity Class	ヘルスアセスメントⅡ Health Assessment II	治療・回復過程援助実習 Practice: Care for Patients in Clinical Settings	
病理学 Pathology	基礎看護技術Ⅱ Fundamentals in Nursing Skill II	療養生活支援実習 Practice: Chronic Illness Care Nursing	
感染・免疫学 Infection & Immunology	看護援助論 Care Through Nursing Process	精神看護援助実習 Practice: Mental Health Nursing	
看護基礎論 Introduction to Nursing	治療・回復過程援助論Ⅰ Care for Patients in Clinical Settings I	地域看護援助実習 Practice: Community Health Nursing	
援助的関係論 Human Relationship in Nursing	療養生活支援論Ⅰ Chronic Illness Care Nursing I		
基礎看護技術Ⅰ Fundamentals in Nursing Skill I	成人看護援助論 Adult Nursing		
看護入門実習 Practice: Instructive Nursing	精神看護援助論Ⅰ Mental Health Nursing I		
	地域看護援助論Ⅰ Community Health Nursing I		
	学校看護学 School Health and Nursing		
	産業看護学 Occupational Health Nursing		
	災害看護学 Theory of Disaster Nursing		
	国際看護学 International Nursing		
	基礎看護実習 Practice: Fundamental Nursing		
	看護援助実習 Practice: Care Through Nursing Process		

- ... 教養科目群
Liberal Arts Subjects
- ... 専門基礎科目群
Fundamentals of Nursing Subjects
- ... 看護学専門科目群
Nursing Science Subjects
- ... 看護学専門科目群
(臨床実習)
Nursing Science Subjects
(Clinical Practice)

教授及び専門領域 Professors and Specialties

■ 専門基礎科学系 Fundamentals of Nursing

病態治療学 Pathophysiology & Therapeutics	衣斐 達 IBI Tohru	病態機能学 Pathophysiology	三浦 裕次 MIURA Yuji	病態保健学 Pathophysiology & Health Science	西川 和裕 NISHIKAWA Kazuhiro
医療英語 Medical English	近藤 真治 KONDO Shinji				

■ 看護専門科学系 Nursing Sciences

基礎看護学Ⅰ Fundamental Nursing I	鈴村 初子 SUZUMURA Hatsuko	基礎看護学Ⅱ Fundamental Nursing II	土井まつ子 DOI Matsuko	成人看護学(治療・回復過程) Adult Nursing (Clinical Care, Disaster Nursing)	白井 千津 USUI Chizu
在宅看護学 Home Care Nursing	伊藤 孝治 ITO Koji	母性看護学 Maternal Nursing	窺伊久美子 HERAI Kumiko	老年看護学 Gerontological Nursing	八島 妙子 YASHIMA Taeko
精神看護学 Psychiatric and Mental Health Nursing	多喜田 恵子 TAKITA Keiko	地域看護学 Community Health Nursing	坂本 真理子 SAKAMOTO Mariko	急性・重症患者看護学 Acute/Critical Care Nursing	佐藤 美佐子 SATO Fusako
急性・重症患者看護学 Acute/Critical Care Nursing	小松 徹 KOMATSU Toru	急性・重症患者看護学 Acute/Critical Care Nursing	柴山 健三 SHIBAYAMA Kenzou		

学生数 Number of Students

(25. 5. 1 現在)
As of May 1, 2013

収容定員 Enrollment limit	在学生数 Enrollment					計 Total
	学年 Academic year	1 学年次 1st year	2 学年次 2nd year	3 学年次 3rd year	4 学年次 4th year	
400	男 Male	8	6	4	5	23
	女 Female	97	108	122	89	416
	計 Total	105	114	126	94	439

卒業生数 Number of Graduates

性別 Sex	年度 Year	平成15~19年度 2003~2007	平成20年度 2008	平成21年度 2009	平成22年度 2010	平成23年度 2011	平成24年度 2012	計 Total
男 Male		36	6	15	14	15	7	93
女 Female		495	93	97	85	93	102	965
計 Total		531	99	112	99	108	109	1,058

学術国際交流 International Academic Exchange

大学名 Universities	国名 Countries	開始年月 Since	交流内容 Activities
サンディエゴ大学 ハーン看護健康科学学部 The University of San Diego Hahn School of Nursing and Health Science	アメリカ合衆国 U.S.A.	平成14年7月 July 2002	・学生及び教員の短期交換留学 Short-term Exchange for Students and Faculty Members ・文化の交流 Cultural Exchange ・教育・研究に関する情報交換 Exchange of Information on Education and Research ・共同研究 Collaborative Research
オウル大学医学部 健康科学センター看護科学科 The University of Oulu Faculty of Medicine, Institution of Health Sciences / Nursing Science	フィンランド Finland	平成16年6月 June 2004	・学生及び教員の短期交換留学 Short-term Exchange for Students and Faculty Members ・研究協力 Research Cooperation
ケース・ウェスタン・リザーブ大学 フランシス・ペイン・ボルトン看護学部 Case Western Reserve University Frances Payne Bolton School of Nursing	アメリカ合衆国 U.S.A.	平成21年3月 March 2009	・学術的資料や情報の交換 Exchange of Academic Materials and Other Information ・共同研究 Collaborative Research ・教員や研究者の交流 Exchange of Faculty Members and Research Scholars ・学部生や大学院生、専門プログラムを受講する学生の交流 Exchange of Students Enrolled in Undergraduate, Graduate, and Professional Programs ・セミナー及び学術会議への参加 Participation in Seminars and Academic Meetings ・特別短期学術プログラム Special Short-term Academic Programs



外来棟
Hospital Building for Outpatients

B病棟
Hospital Building B for Inpatients

A病棟
Hospital Building A for Inpatients

C病棟
Hospital Building C for Inpatients

2号館(研究棟)
Building No.2 (Research Building)

D病棟
Hospital Building D for Inpatients

高度救命救急センター
Advanced Critical Care Center

立体駐車場
Parking

新病院建設地
Construction Site for The New Hospital

6号館(運動療育センター・体育館)
Building No.6 (Institute of Physical Fitness, Sports Medicine and Rehabilitation Gymnasium)

3号館(基礎科学棟)
Building No.3 (Liberal Arts Building)

1号館(大学本館)
Building No.1 (Main Building)

5号館(総合実験研究棟)
Building No.5 (Research Centers Building)

4号館(看護学部棟)
Building No.4 (College of Nursing Building)

保育所(アイキッズハウス)
Day Nursery (Ai Kids House)

7号館(医心館)
Building No.7 (Ishinkan)

グラウンド(雁又)
Sports Area

学生クラブハウス
Student Club House

グラウンド(黄山)
Sports Area

センター長 Director 小林章雄 KOBAYASHI Fumio



蔵書数 Library Holdings (25. 3. 31 現在) As of Mar. 31, 2013

内容 Contents	医学・看護学書 Medical and Nursing Books	一般教養書 General Books	製本雑誌 Bound Journals	計 Total
和書 Japanese	43,156	17,916	22,285	83,357
洋書 Foreign	17,202	2,398	53,720	73,320
計 Total	60,358	20,314	76,005	156,677

(vols.)

内容 Contents	和書 Japanese	洋書 Foreign	計 Total
カレント雑誌 Current Journals	481	27	508
電子版 Online Version	1,002	2,813	3,815
計 Total	508	3,815	

(titles)

視聴覚資料数 Audiovisuals (25. 3. 31 現在) As of Mar. 31, 2013

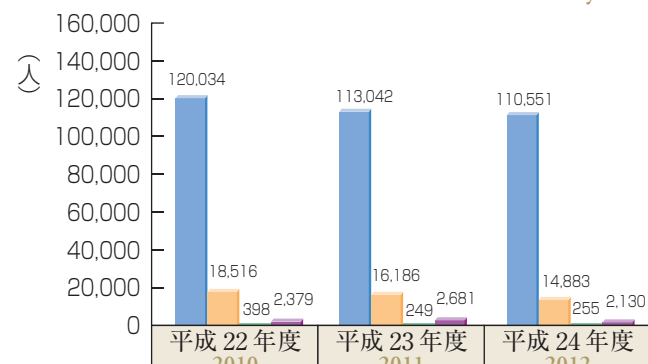
種別 Classification	資料数 Files
ビデオ Videotapes	2,964
DVD	444
その他 Others	1,411
計 Total	4,819

貸出冊数 Number of Lending

平成 22 年度 2010	平成 23 年度 2011	平成 24 年度 2012
18,048	18,520	17,630

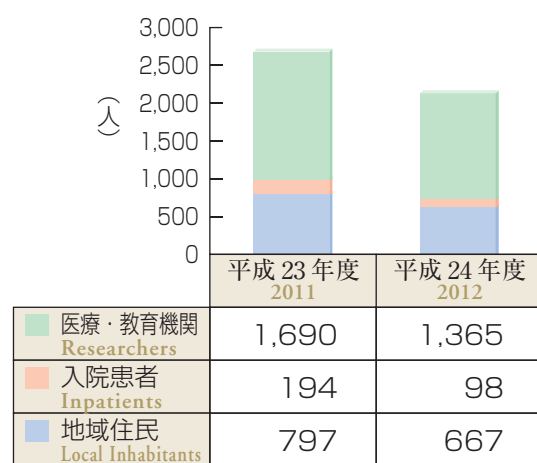


入館者数推移 Total Number of Visits to the Library



入館者種別	平成 22 年度 2010	平成 23 年度 2011	平成 24 年度 2012
学生 Student	120,034	113,042	110,551
教職員 Staff	18,516	16,186	14,883
卒業生 Graduate	398	249	255
学外者 Non-Enrollment	2,379	2,681	2,130

学外者内訳 Details of Non-Enrollment Visitors

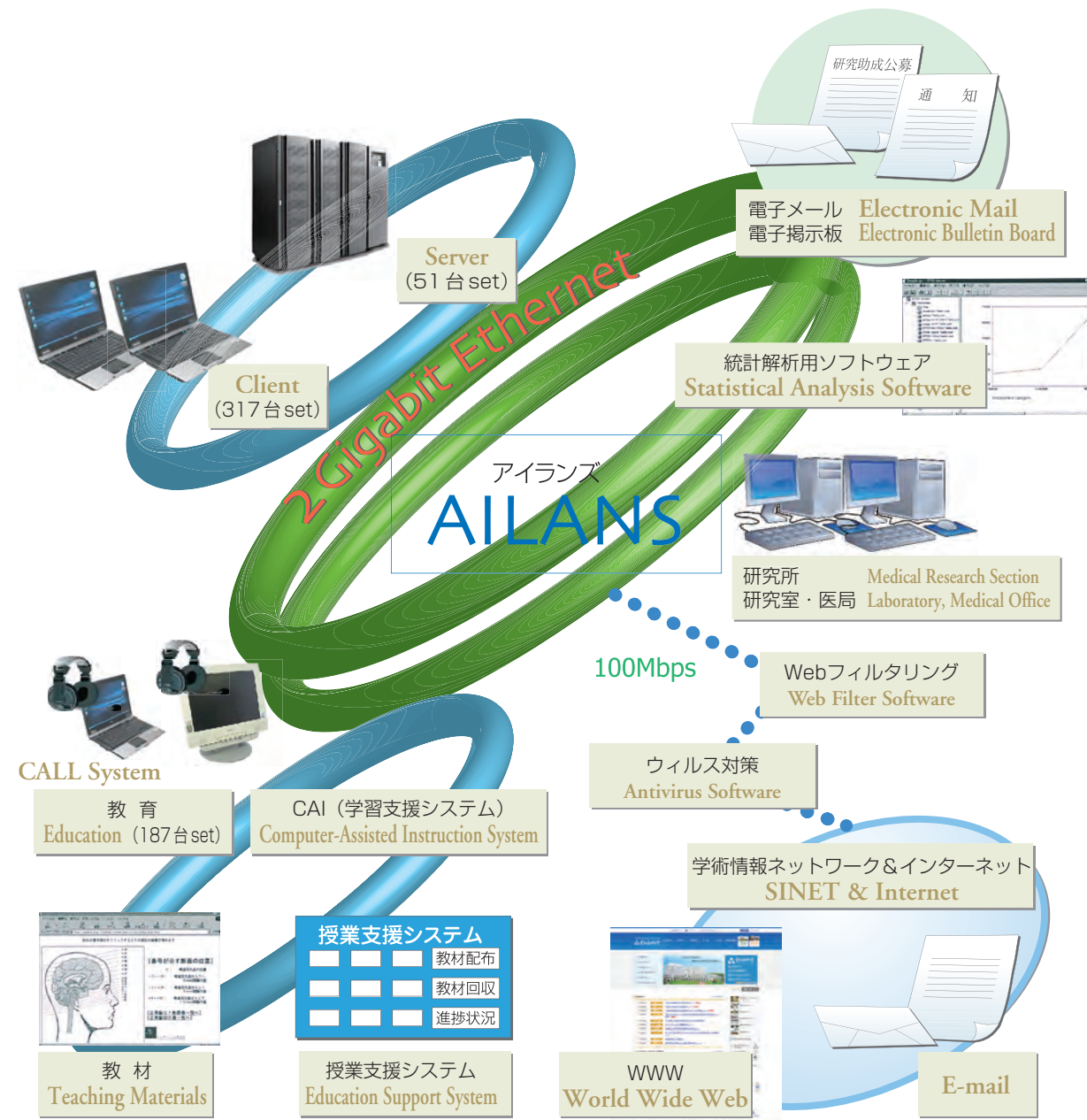


センター長 Director 妹尾洋 SENO Hiroshi



目的
本学の学術研究の振興に寄与し、情報処理教育を促進するとともに、教務及び各種の事務の合理的・効果的处理を図る。

Objective:
To contribute to the promotion of academic research and information processing education and to assist efficient use of the information about student affairs and other office works.



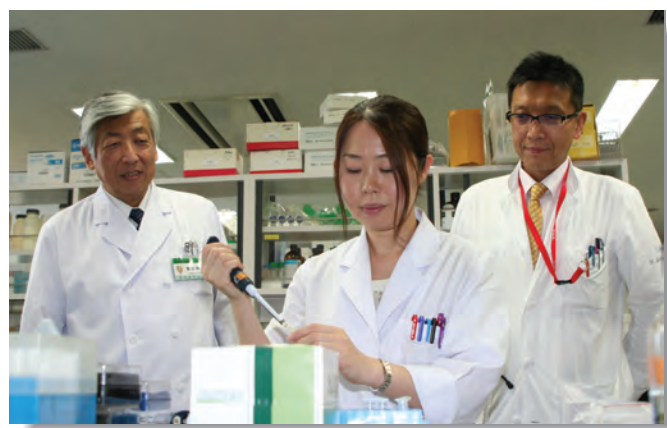
先端医学 研究センター

Advanced Medical Research Center

センター長
Director 住友 誠
SUMITOMO Makoto

■目的
先端医学研究の拠点として、研究活動の促進に寄与する。

Objective:
To contribute to the promotion of research activities, as an advanced medical research hub.



研 究 部 門 Division	研 究 企 画 部 門 Research Planning
高度先進医療研究部門 Advanced Medicine	臨床応用研究部門 Translational Research

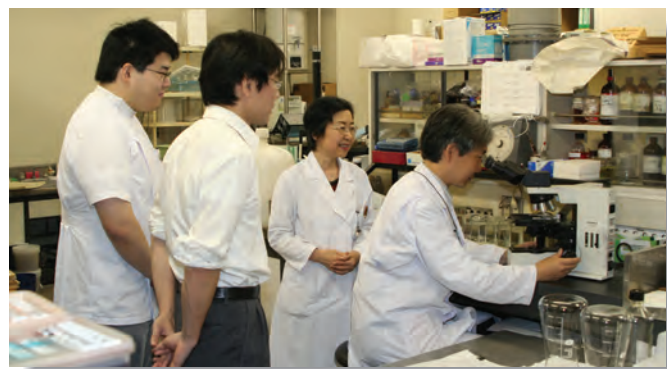
加齢医科学 研究所

Institute for Medical Science of Aging

<http://www.aichi-med-u.ac.jp/kareiken/index.html>

研究所長・教授
Director・Professor 吉田 真理
YOSHIDA Mari

■目的
生体の加齢に関する医科学的研究を行い、老化の抑制及び加齢に関連する疾病の予防と治療に対する基礎的指針を確立して人類の健康増進に貢献する。



実験室
Laboratory

Objective:
To conduct research in neuropathology and to develop further understanding of basic mechanisms involved in the aging process and the pathogenesis of human neurological diseases.

研 究 部 門 Departments	代 謝 動 態 部 門 Molecular and Cellular Metabolisms	循 環 器 病 態 部 門 Cardiovascular Disorders
神 經 病 理 部 門 Neuropathology	老 化 動 物 育 成 部 門 Laboratory Animal Science	感 覚 器 病 態 部 門 Sensorium System
生 理 機 能 部 門 Physiology	社 会 医 学 部 門 Epidemiology and Legal Medicine	運 動 器 病 態 部 門 Locomotorial Disorders
	内 分 泌 ・ 代 謝 病 態 部 門 Endocrinology and Metabolism	精 神 ・ 神 經 病 態 部 門 Neuro-psychiatric Pathophysiology

分子医科学 研究所

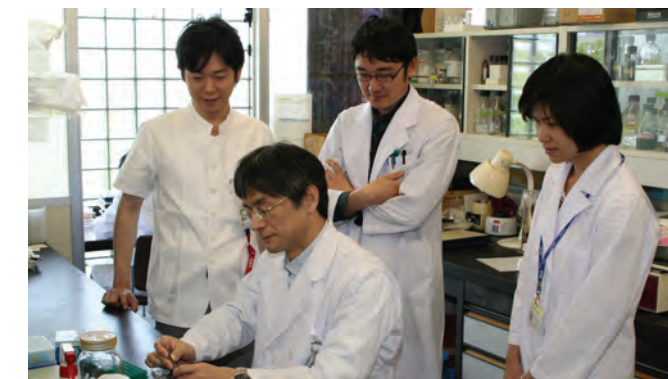
Institute for Molecular Science of Medicine

<http://www.aichi-med-u.ac.jp/imsm/index.html>

研究所長・教授
Director・Professor 渡辺 秀人
WATANABE Hideto

■目的
生体を構成する細胞と細胞外マトリックスの構築と機能を、最新の技法を用いて解明し、その成果を医学に還元して疾病の予防、治療に応用する。

Objective:
To investigate the organization and function of cells and extracellular matrices using various methods in biochemistry and molecular biology. Results are used for therapy and the prevention of diseases.



実験室
Laboratory

研 究 部 門 Department
第一部門(細胞外マトリックスの分子生物学的研究) 1st Department (Biomedical study of extracellular matrix)

産業保健 科学センター

Institute for Occupational Health Science

<http://www.aichi-med-u.ac.jp/sangyo/index.html>

センター長
Director 小林 章雄
KOBAYASHI Fumio

■目的
産業保健科学に関する教育・研究を行うとともに、産業従事者の健康の保持・増進のための支援を通じて産業保健科学の向上に寄与する。

Objective:
To conduct research and education in the field of occupational health science, and to contribute to the improvement of occupational health science by helping to maintain and promote the health of employees.

研 究 部 門 Departments
管 理 運 営 ・ 教 育 情 報 部 門 Training, Information and Administration
臨 床 産 業 医 学 部 門 Clinical Medicine
精 神 心 理 ・ 職 場 適 応 部 門 Occupational Mental Health
健 康 測 定 ・ 健 康 増 進 部 門 Health Promotion
最 適 労 働 環 境 部 門 Labor Environment

センター長 牛田 享宏
Director USHIDA Takahiro

■目的

運動処方及び運動生理に関する教育研究を行い、疾病予防、健康の保持・増進のための体力診断、指導等を行い、健康づくりに寄与する。

Objective:

To conduct research and education in the field of prescription and physiology of exercises and to contribute to health promotion through physical checkups and instructions for disease prevention and maintenance and promotion of health.

研 究 部 門 Departments
メ ディ カ ル チ ェ ッ ク 部 門 Medical Checks Section
運 動 機 能 検 査 部 門 Athletic Function Testing Section
フ ィ ッ ト ネ ス 部 門 Fitness Section
療 育 指 導 部 門 Physical Fitness Sports Medicine Counseling Section

■メディカルチェック項目

Items of Medical checkups

項 目 Item	
問 診 Medical Questionnaire	心 拍 数 (安 静 時) Heart Rate Measurement (At rest)
身 体 計 測 Physical Measurement	心 電 図 (安 静 時) Electrocardiogram Test (At rest)
皮 下 脂 肪 厚 測 定 Percent Body Fat Measurement	体 力 測 定 Physical Fitness Test
尿 検 査 Urine Examination	運 動 負 荷 テ ス ト (1 誘 導) Exercise Stress Test (Lead 1)
血 液 (一 般) Complete Blood Count	運 動 負 荷 テ ス ト (12 誘 導) Exercise Stress Test (Lead 12)
血 液 (生 化 学) Blood (Biochemistry)	呼 気 ガ ス 分 析 Oxygen Intake Measurement
胸 部 X 線 Chest X-Rays	運 動 指 導 Exercise Instruction
肺 機 能 Lung Function Test	総 合 指 導 Health Promotion Instruction
血 圧 (安 静 時) Blood Pressure Measurement (At rest)	

■メディカルチェック者数 (24.4.1-25.3.31)
Number of Medical Checkups Apr. 1, 2012-Mar. 31, 2013

健 康 増 進 コ ー ス Health Promotion Course	246
一 般 General Course	(56)
職 員 Personnel Course	(67)
学 生 Student Course	(123)
運 動 療 法 コ ー ス Therapeutic Exercise Course	598
運 動 選 手 コ ー ス Athlete Training Course	82
健 康 測 定 ・ 指 導 Health Checkups and Advice	9
各 種 教 室 Sorts of Classes	64
シ ル バ ー エ イ ジ ス イ ミ ン グ 教 室 Swimming Class for the Aged	(26)
リ ウ マ チ 教 室 Water Exercise for Rheumatoid Arthritis	(14)
慢 性 痛 教 室 Chronic Pain School	(24)
計 Total	999

■施設利用者数 (24.4.1-25.3.31)
Facility Users Apr. 1, 2012-Mar. 31, 2013

ト レ ー ニ ン グ ル ーム Training Gym	36,745 (126.3)
プ ー ル Swimming Pool	30,403 (104.5)
計 Total	67,143 (230.7)
実 利 用 者 数 Actual Users	41,912 (144.0)

() は 1 日 平 均 (): Daily Average

■その他 Others (24.4.1-25.3.31)
Apr. 1, 2012-Mar. 31, 2013

調 理 実 習 者 数 Cooking Practice Participants	248
--	-----



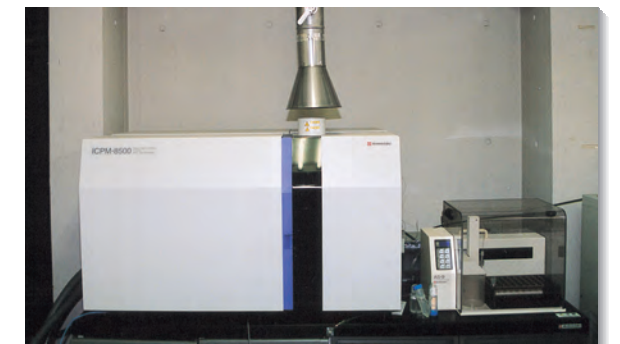
センター長 妹尾 洋
Director SENO Hiroshi

■目的

薬毒物に関する研究・教育を行い、薬毒物の分析を通して、薬毒物中毒に対する救命救急医療の向上に寄与する。

Objective:

To conduct research and education on drug and poison analysis and contribute to the elevation of standards of critical care medicine as to medicinal poisonings.



高周波プラズマ質量分析装置
ICP-MS (Inductively Coupled Plasma Mass Spectrometer)

センター長 牛田 享宏
Director USHIDA Takahiro

■目的

痛みの身体的、精神的、社会的な相互関係を評価し、各専門領域と連携して集学的、統合的にアプローチし、痛みに関する教育・研究・診療の向上に寄与する。

Objective:

To conduct research, provide education and improve the treatment of acute and chronic pain, using an integrated and multidisciplinary approach that considers the physical, spiritual and psychological aspects of pain.



臨床カンファレンス
Clinical Conference

医学教育 センター

Medical Education Center

センター長
Director 福沢嘉孝
FUKUZAWA Yoshitaka

■目的
医学教育に関する情報収集及び分析、教員の教育評価システムの構築及びファカルティ・ディベロップメント（FD）の企画・実施等を行い、医学教育の推進に寄与する。

Objective:
To contribute to the development and promotion of medical education at Aichi Medical University by collecting and analyzing information on medical education, constructing an evaluation system for teaching staff, and organizing faculty development programs.

研 究 部 門 Departments
カリキュラム部門 Curriculum
試験管理部門 Testing Management
F D 部 門 Faculty Development
進級支援部門 Study Supporting



学生参加型自学セミナー
Student Lecture by Themselves



教員研修
Faculty Development

総合医学 研究機構

Division of Laboratory Comprehensive Medical Research

動物実験部門

Division of Laboratory Animal Research

部門長
Director 奥村正直
OKUMURA Masanao

■目的
医学の研究・教育の用に供するため、実験動物を飼育し、管理し、及び提供し、並びに実験動物に関する情報を提供する。

Objective:
To feed, keep, and supply laboratory animals for medical research and education, and offer technical service on laboratory animals.



高圧蒸気滅菌機
Autoclave

利用可能な動物種 Available Animals
ヤギ, ヒツジ, ブタ, イヌ, ネコ, ウサギ, ラット, モルモット, スナネズミ, ハムスター, マウスなど Goat, Sheep, Pig, Dog, Cat, Rabbit, Rat, Guinea pig, Mongolian gerbil, Hamster, Mouse, etc

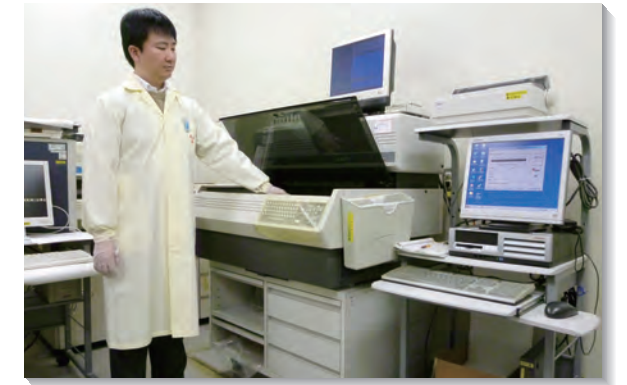
核医学実験部門

Division of Radioisotope Research

部門長
Director 小島貞男
KOJIMA Sadao

■目的
学内の共同利用施設として、放射性同位元素等を使用して研究・教育を行う。

Objective:
To contribute to research and education by providing radioisotopes to be used by other facilities on campus.



液体シンチレーションカウンター
Liquid Scintillation Counter

(24.4.1-25.3.31)
Apr. 1, 2012-Mar. 31, 2013

(25.5.1現在)
As of May 1, 2013

放射線業務従事者登録者数 Radiologists Registered	71
延利用者数 Total Users	2,724

利用可能な放射性同位元素数 Usable Radioisotopes	55
---------------------------------------	----

高度研究機器部門

Division of Advanced Research Promotion

<http://www.aichi-med-u.ac.jp/centlab/index.html>

部門長
Director 吉川和宏
YOSHIKAWA Kazuhiro

■目的
学内共同利用に係る研究機器を適切に管理し、共同利用研究機器の整備充実と効率的運用を図る。

Objective:
To keep and provide equipments for cooperative researches on campus and promote research activities of postgraduate students and staff.

共同利用研究室 Facilities for Cooperative Research

電子顕微鏡室 Laboratory for Electron Microscopy	細胞工学研究室 Laboratory of Molecular and Cellular Biology	機器分析室 Laboratory of Instrumental Analysis I
組織共同研究室 Laboratory of Morphological Research I	分光分析機器室 Laboratory of Instrumental Analysis II	病理組織共同研究室 Laboratory of Morphological Research II
人工気候室 Laboratory of Environmental Sciences	臨床系共用研究室 Clinical Research Laboratory	

センター長
Director 弓喜田 恵子
TAKITA Keiko

■目的
看護実践を更に発展させるための看護職者に対する卒後教育，研究支援活動等を行い，社会が求める良質の看護を恒常的に提供していく。

Objective:
To provide the continuing education programs and to support research activities for experienced nurses, thereby to further promote advanced professional nursing practice to keep providing high-quality nursing service to meet the needs of the society.

■認定看護師教育機関（課程） Educational Institution for Certification of Nurses (Course)

○認定看護分野名及び入学定員
Nursing Certification Fields & Total Enrollment

認定看護分野名 Nursing Certification Fields	入学定員 Total Enrollment
感染管理 Infection Control	25
救急看護 Emergency Nursing	25

○教育期間 6か月(10月1日～3月31日)
Duration of the Course 6 months (Oct.1-Mar.31)

研究部門 Departments
認定看護師教育部門 Department of Education for Certified Nurses
卒後研修・研究部門 Department of Continuing Education and Research
地域連携・支援部門 Department of Health Promotion Collaborating Network



講義
Lecture

病院長 野浪敏明
Director NONAMI Toshiaki

副院長 石口恒男
Vice-Directors ISHIGUCHI Tsuneo

副院長 高安正和
Vice-Directors TAKAYASU Masakazu

副院長 若槻明彦
Vice-Directors WAKATSUKI Akihiko

副院長 今井裕一
Vice-Directors IMAI Hirokazu

副院長 中川隆
Vice-Directors NAKAGAWA Takashi

副院長 羽生田正行
Vice-Directors HANIUDA Masayuki

副院長 春日井邦夫
Vice-Directors KASUGAI Kunio

副院長 小池三奈美
Vice-Directors KOIKE Minami

■病院の理念

診療・教育・研究のすべての領域において、医療を基盤とした社会貢献を目指す

- ・社会の信頼に応える医療機関
- ・人間性豊かな医療人を育成できる教育機関
- ・新しい医療の開発と社会還元が可能な研究機関

Ideals and Objectives of the University Hospital:

We aim to contribute to the society as

- A medical institution which meets social trust,
- An educational institution which fosters medical professionals with a profound sense of humanity, and
- A research institution which develops new medical technology to be put to use for social benefit.

■病院の基本方針

1. 人間性を尊重した患者中心の医療の提供
2. 安全で良質な医療の実践
3. 思いやりと温もりのある医療人の育成
4. 先進医療技術の開発・導入・実践の推進
5. 災害・救急医療の積極的な取り組み
6. 地域医療連携の推進及び地域医療への貢献

Politics of the University Hospital:

The University Hospital is committed to:

1. Providing a patient-centered medical service that respects the humanity of each individual,
2. Practicing safe and high quality medical services,
3. Fostering thoughtful and warm-hearted medical professionals,
4. Developing, adopting, and promoting advanced medical technology,
5. Taking an active approach to medical care in disaster and emergency Situation, and
6. Cooperating with other medical institutions in the area to contribute to quality healthcare in the community.



診療科及び部長 Clinical Departments and Chairpersons

科 Departments	部長 Chairpersons	科 Departments	部長 Chairpersons	科 Departments	部長 Chairpersons
消化器内科 (肝・胆・膵分野) Gastroenterology	米田 政志 YONEDA Masashi	消化器内科 (消化管分野) Gastroenterology	春日井 邦夫 KASUGAI Kunio	循環器内科 Cardiology	天野 哲也 AMANO Tetsuya
呼吸器・アレルギー内科 Respiratory Medicine and Allergology	山口 悦郎 YAMAGUCHI Etsuro	内分泌・代謝内科 Endocrinology and Metabolism	大竹 千生 OTAKE Kazuo	神経内科 Neurology	道 勇 学 DOYU Manabu
腎臓・リウマチ膠原病内科 Nephrology and Rheumatology	今井 裕一 IMAI Hirokazu	血液内科 Hematology		糖尿病内科 Diabetes	中村 二郎 NAKAMURA Jiro
精神神経科 Psychiatry and Neurology	兼本 浩祐 KANEMOTO Kousuke	小児科 Pediatrics		消化器外科 Gastroenterological Surgery	野浪 敏明 NONAMI Toshiaki
心臓外科 Cardiac Surgery	磯部 文隆 ISOBE Fumitaka	血管外科 Vascular Surgery		呼吸器外科 Chest Surgery	羽生田 正行 HANIUDA Masayuki
乳腺・内分泌外科 Breast and Endocrine Surgery	福富 隆志 FUKUTOMI Takashi	脳神経外科 Neurological Surgery	高安 正和 TAKAYASU Masakazu	整形外科 Orthopedic Surgery	佐藤 啓二 SATO Keiji
皮膚科 Dermatology	渡邊 大輔 WATANABE Daisuke	泌尿器科 Urology	住友 誠 SUMITOMO Makoto	産科・婦人科 Obstetrics and Gynecology	若槻 明彦 WAKATSUKI Akihiko
眼科 Ophthalmology	岩城 正佳 IWAKI Masayoshi	耳鼻咽喉科 Otorhinolaryngology	植田 広海 UEDA Hiromi	放射線科 Radiology	石口 恒男 ISHIGUCHI Tsuneo
麻酔科 Anesthesiology	藤原 祥裕 FUJIWARA Yoshihiro	総合診療科 General Medicine	前川 正人 MAEKAWA Masato	形成外科 Plastic and Reconstructive Surgery	横尾 和久 YOKOO Kazuhisa
救命救急科 Emergency and Critical Care Medicine	中川 隆 NAKAGAWA Takashi	リハビリテーション科 Rehabilitation Medicine	木村 伸也 KIMURA Shinya	睡眠科 Sleep Medicine	塩見 利明 SHIOMI Toshiaki
感染症科 Clinical Infectious Diseases	三嶋 廣繁 MIKAMO Hiroshige	歯科口腔外科 Dentistry and Oral Surgery	風岡 宜暁 KAZAOKA Yoshiaki		

中央診療部門等及び部長 Clinical Centers and Chairpersons

部 Centers	部長 Chairpersons	部 Centers	部長 Chairpersons	部 Centers	部長 Chairpersons
中央臨床検査部 Clinical Laboratory	後藤 峰弘 GOTOH Minehiro	病院病理部 Pathological Center	横井 豊治 YOKOI Toyoharu	中央放射線部 Radiology	石口 恒男 ISHIGUCHI Tsuneo
中央手術部 Surgical Center	鈴木 和義 SUZUMURA Kazuyoshi	リハビリテーション部 Rehabilitation Center	木村 伸也 KIMURA Shinya	高度救命救急センター Advanced Critical Care Center	中川 隆 NAKAGAWA Takashi
腎センター Kidney Center	今井 裕一 IMAI Hirokazu	輸血部 Transfusion Medicine	加藤 栄史 KATO Hidefumi	中央材料部 Central Supply	羽生田 正行 HANIUDA Masayuki
臨床工学部 Clinical Engineering	今井 裕一 IMAI Hirokazu	睡眠医療センター Sleep Disorders Center	塩見 利明 SHIOMI Toshiaki	痛みセンター Pain Center	牛田 享宏 USHIDA Takahiro
内視鏡センター Endoscopy Center	春日井 邦夫 KASUGAI Kunio	生殖・周産期母子医療センター (生殖・周産期医療部門) Perinatal and Neonatal Medical Center	若槻 明彦 WAKATSUKI Akihiko	生殖・周産期母子医療センター (新生児集中治療部門) Perinatal and Neonatal Medical Center	二村 真秀 FUTAMURA Masahide
栄養部 Nutrition	米田 政志 YONEDA Masashi	感染制御部 Infection Control and Prevention	三嶋 廣繁 MIKAMO Hiroshige	脳卒中センター Stroke Center	道 勇 学 DOYU Manabu
細胞治療センター Cell Therapy Center	加藤 栄史 KATO Hidefumi	臨床腫瘍センター (腫瘍外科部門) Cancer Center	三嶋 秀行 MISHIMA Hideyuki	臨床腫瘍センター (腫瘍内科部門) Cancer Center	久保 昭仁 KUBO Akihito
臨床腫瘍センター (外来化学療法部門) Cancer Center	三原 英嗣 MIHARA Hidetsugu	糖尿病センター Diabetes Center	中村 二郎 NAKAMURA Jiro	周術期集中治療部 Surgical Intensive Care Unit	畠山 登 HATAKEYAMA Noboru
こころのケアセンター Mental Support Center	兼本 浩祐 KANEMOTO Kousuke	脊椎脊髄センター Spine Center	高安 正和 TAKAYASU Masakazu	治験管理センター Clinical Trial Management Center	三嶋 秀行 MISHIMA Hideyuki
医療安全管理室 Medical Safety Management Office	高安 正和 TAKAYASU Masakazu	医療連携センター Medical Cooperation Promotion Center	若槻 明彦 WAKATSUKI Akihiko	卒後臨床研修センター Clinical Training Center	春日井 邦夫 KASUGAI Kunio
医療情報部 Medical Information	深津 博 FUKATSU Hiroshi	薬剤部 Pharmacy	松浦 克彦 MATSUURA Katsuhiko	看護部 Nursing	小池 三奈美 KOIKE Minami

職員数 University Hospital Staff

(25.5.1現在)
As of May 1, 2013

医 歯 ※	科 Dentists	看護職員 Nursing Staff			医療職員 Paramedical Staff												
		助 産 師	看 護 師	准 看 護 師	薬 劑 師	臨 床 検 査 技 師	診 療 放 射 線 技 師	理 学 療 法 士	作 業 療 法 士	言 語 聴 覚 士	栄 養 士	歯 科 技 術 士	歯 科 衛生 士	視 能 訓練 士	臨 床 工 学 技 術 士	救 急 救命 士	臨 床 心 理 士
434	15	22	919	6	64	62	50	25	8	5	12	2	2	5	16	1	3

事務職員 Administrative Staff	医療社会事業従事者 Socomedical Care Staff	技術職員 Secretaries	臨床技術員 Clinical Technological Staff	医療技術員 Medical Technological Staff	技能職員 Specialists	調理師 Licensed Cooks	業務職員 General Affairs Staff	看護補助員 Adjunct Nurses	その他 Others	計 Total	臨 床 研 修 医 生 Junior Residents
67	6	7	4	32	9	8	1,784	48			

※臨床医学講座所属の教員を含む。
※ Doctors registered in Clinical Medicine Seminars included

地域医療連携実績 Results of Cooperation of University Hospital and Local Medical Facilities

紹介患者数 Patients Referred from Other Medical Facilities

(24.4.1-25.3.31)
Apr. 1, 2012-Mar. 31, 2013

区 分 Classification	紹介患者数 Patients Referred from Other Medical Facilities	事前紹介予約受付数 Patients with Appointments
延 数 Total	26,515	13,118
1日平均 Daily Average	89.9	44.5

病床数 Beds

(25.5.1現在)
As of May 1, 2013

一 般 General	精 神 Psychiatry	計 Total
948	66	1,014

患者数 Patients

(24.4.1-25.3.31)
Apr. 1, 2012-Mar. 31, 2013

区 分 Classification	外来患者 Outpatients	入院患者 Inpatients
延 数 Total	609,694	272,585
1日平均 Daily Average	2,080.9	746.8

登録医数 Registered Doctors

(25.3.31現在)
As of Mar. 31, 2013

登録医施設数 Registered Medical Facilities	登録医数 Registered Doctors
1,667	1,867

■手術件数等
Operations

(24.4.1-25.3.31)
Apr. 1, 2012-Mar. 31, 2013

件数 Cases	実患者数 Patients
9,288	7,495

■分娩件数
Deliveries

(24.4.1-25.3.31)
Apr. 1, 2012-Mar. 31, 2013

正常分娩 Normal Deliveries	異常分娩 Abnormal Deliveries	計 Total
188	185	373

■調剤薬・注射薬処方件数
Dispensings and Injections

(24.4.1-25.3.31)
Apr. 1, 2012-Mar. 31, 2013

調剤件数 Dispensings	注射件数 Injections
899,913	462,783

■放射線取扱件数
Radiology Service

(24.4.1-25.3.31)
Apr. 1, 2012-Mar. 31, 2013

診断 Diagnosis	治療 Treatment	R・I R・I	計 Total
158,457	18,862	2,830	180,149

■リハビリテーション患者延数
Patients in Rehabilitation Center

(24.4.1-25.3.31)
Apr. 1, 2012-Mar. 31, 2013

外来患者 Outpatients	入院患者 Inpatients	計 Total
14,201	40,337	54,538

■腎センター患者延数
Patients in Kidney Center

(24.4.1-25.3.31)
Apr. 1, 2012-Mar. 31, 2013

外来患者 Outpatients	入院患者 Inpatients	計 Total
1,220	5,339	6,559

■病理検査件数
Pathological Examinations

(24.4.1-25.3.31)
Apr. 1, 2012-Mar. 31, 2013

病理組織検査 Histopathology	術中組織検査 Rapid Frozen Section Diagnosis	病理診断 Pathologic Diagnosis	細胞診検査 Cytopathology	計 Total
13,172	336	9,736	10,455	33,699

■輸血業務
Transfusion Service

(24.4.1-25.3.31)
Apr. 1, 2012-Mar. 31, 2013

輸血検査 Laboratory Tests	同種血輸血 Allogenic Blood (Units)	自己血輸血 Autologous Blood (Units)	自己血貯血 Autologous Blood (Storage)
32,290	34,444	1,104	1,475
細胞採取 Cytopheresis	活性化自己リンパ球輸注療法 Autologous Cytotoxic T Lymphocytes (CTL)		
29	39		

■臨床検査件数
Clinical Examinations

(24.4.1-25.3.31)
Apr. 1, 2012-Mar. 31, 2013

微生物学的検査 Microbiology	53,719
免疫血清学的検査 Immunoserology	163,302
血液学的検査 Hematology	357,969
生理機能検査 Physiology	48,654
一般検査 General Examination	109,345
遺伝子検査 Genetic Examination	5,951
生化学的検査 Biochemistry	3,349,438
緊急検査 Emergent Examination	363,427
外注検査 Off-Premises Tests	130,453
計 Total	4,582,258

■内視鏡センター検査件数
Endoscopic Examinations

(24.4.1-25.3.31)
Apr. 1, 2012-Mar. 31, 2013

上部消化管 Upper Gastrointestinal Tract	下部消化管 Lower Gastrointestinal Tract	胆・膵消化管 Biliary-Pancreatic Duct	気管支 Bronchus
4,681	2,801	566	347
救急 Emergency	小腸 Small Intestinal Tract	カプセル Capsule	計 Total
35	25	31	8,486

高度救命救急センター Advanced Critical Care Center



救急蘇生外傷治療室
Resuscitation and Trauma Care

(24.4.1-25.3.31)
Apr. 1, 2012-Mar. 31, 2013

■患者数
Patients

区分 Classification	I C U Intensive Care Unit	H C U High Care Unit	計 Total
実患者数 Patients	627	2,074	2,701
延患者数 Total	3,220	7,869	11,089
1日平均患者数 Daily Average	8.8	21.6	30.4

■疾患別収容患者数
Patients According to Diseases

(24.4.1-25.3.31)
Apr. 1, 2012-Mar. 31, 2013

疾患区分 Classification of Diseases	I C U Intensive Care Unit	H C U High Care Unit	計 Total
循環器疾患 Circulatory	289	281	570
脳血管障害 Cerebro-vascular	102	294	396
呼吸器疾患 Respiratory	46	296	342
腹部疾患 Abdominal	63	493	556
熱傷疾患 Burn	12	5	17
上記以外の呼吸管理 Breathing Control except Above Mentioned	0	1	1
その他 Others	115	704	819
計 Total	627	2,074	2,701



ドクターカー
Doctor Car



ドクターヘリ
Doctor Helicopter

クリニック長 馬場 研二
Director BABA Kenji



診療科等及び科長 Clinical Departments and Chairpersons

科	科長	科	科長	科	科長
Departments	Chairpersons	Departments	Chairpersons	Departments	Chairpersons
内科 General Medicine	米田 政志 YONEDA Masashi	内科 General Medicine	春日井 邦夫 KASUGAI Kunio	内科 General Medicine	天野 哲也 AMANO Tetsuya
内科 General Medicine	山口 悦郎 YAMAGUCHI Etsuro	内科 General Medicine	大竹 千生 OTAKE Kazuo	内科 General Medicine	道勇 学 DOYU Manabu
内科 General Medicine	今井 裕一 IMAI Hirokazu	内科 General Medicine	中村 二郎 NAKAMURA Jiro	精神神経科 Psychiatry and Neurology	兼本 浩祐 KANEMOTO Kousuke
外科 Surgery	野浪 敏明 NONAMI Toshiaki	外科 Surgery	磯部 文隆 ISOBE Fumitaka	外科 Surgery	羽生田 正行 HANIUDA Masayuki
外科 Surgery	福富 隆志 FUKUTOMI Takashi	整形外科 Orthopedic Surgery	佐藤 啓二 SATO Keiji	皮膚科 Dermatology	渡邊 大輔 WATANABE Daisuke
泌尿器科 Urology	住友 誠 SUMITOMO Makoto	産科・婦人科 Obstetrics and Gynecology	若槻 明彦 WAKATSUKI Akihiko	眼科 Ophthalmology	岩城 正佳 IWAKI Masayoshi
耳鼻咽喉科 Otorhinolaryngology	植田 広海 UEDA Hiromi	放射線科 Radiology	石口 恒男 ISHIGUCHI Tsuneo	麻酔科 Anesthesiology	藤原 祥裕 FUJIWARA Yoshihiro
睡眠科 Sleep Medicine	塩見 利明 SHIOMI Toshiaki	リウマチ科 Rheumatology		痛みセンター Pain Center	牛田 享宏 USHIDA Takahiro
健康管理科 Health Care Service	米本 貴行 YONEMOTO Takayuki	臨床検査科 Clinical Examination	後藤 峰弘 GOTOH Minehiro	放射線検査科 Radiological Examination	石口 恒男 ISHIGUCHI Tsuneo
薬剤科 Pharmacy	松浦 克彦 MATSUURA Katsuhiko	看護科 Nursing	岡田 豊子 OKADA Toyoko		

職員数 Medical Clinic Staff

(25.5.1現在)
As of May 1, 2013

医 師	看護職員 Nursing Staff		医療職員 Paramedical Staff				事務職員 Administrative Staff	技術技能職員 Secretaries & Specialists	業務職員 General Affairs Staff	業 務 計
	看護 Nurses	准看護 Assistant Nurses	薬剤師 Pharmacists	臨床検査技師 Medical Technologists	診療放射線技師 Radio Technologists	視能訓練士 Orthoptists				
5	7	1	2	3	3	1	4	3	1	30

患者数 Patients

(24.4.1-25.3.31)
Apr. 1, 2012-Mar. 31, 2013

延数 Total	33,741
1日平均 Daily Average	115.2

臨床検査件数

(24.4.1-25.3.31)
Apr. 1, 2012-Mar. 31, 2013

項目 Item	件数 Number
微生物学的検査 Microbiology	396
免疫血清学的検査 Immunoserology	13,888
血液学的検査 Hematology	14,382
病理組織・細胞診検査 Pathology and Cytology	829
生理機能検査 Physiology	4,849
一般検査 General Examination	13,966
遺伝子検査 Genetic Examination	374
生化学的検査 Biochemistry	205,007
内視鏡検査 Endoscopy	344
外注検査 Off-Premise Tests	7,706
計 Total	261,741

人間ドック等健診者数

(24.4.1-25.3.31)
Apr. 1, 2012-Mar. 31, 2013

人間ドック Physical Checkup	1日ドック 1-day Dock	1,293
	3時間ドック 3-hour Dock	295
生活習慣病健診 Lifestyle Related Disease Examination		43
定期健診等 Regular Examination		125

総合健診(人間ドック)検査項目

Items of Total Physical Checkup

身体計測 Physical Measurement	聴力検査 Audiometry	眼科検査 Ophthalmologic Examination	血液一般検査 Blood Examination	免疫血清検査 Immune Serum Examination
血清脂質検査 Serum Lipid Examination	内分泌代謝検査 Endocrinological Metabolic Examination	肝機能検査 Liver Function Test	腹部超音波検査 Abdominal Echography	消化管検査 Gastrointestinal Examination
循環器検査 Circulatory System Examination	呼吸器検査 Respiratory System Examination	腎・尿路検査 Nephrourological Examination	血液型 Blood Type	問診・保健指導 Medical Questionnaire Health Promotion Instruction

放射線取扱件数

(24.4.1-25.3.31)
Apr. 1, 2012-Mar. 31, 2013

診断 Diagnosis	フィルム枚数 Films
4,625 (一般) (General)	12,263
5,494 (人間ドック等) (Physical Checkups)	3,917

調剤薬・注射薬処方件数

(24.4.1-25.3.31)
Apr. 1, 2012-Mar. 31, 2013

調剤件数 Dispensings	注射件数 Injections
73,920	4,190



CT検査
Computed Tomography



消化管X線造影
Gastrointestinal Examination

(単位：百万円)
in Million yen

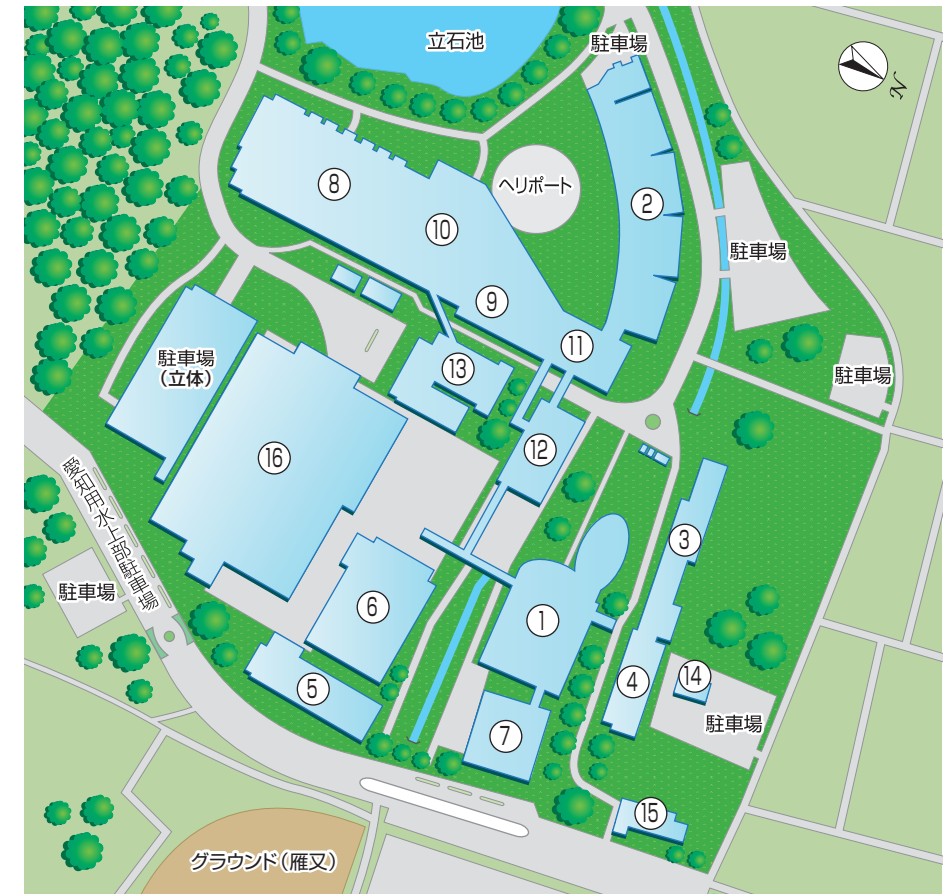
収入の部 Revenue	
科目 Account Name	予算額 Budget
学生生徒等納付金収入 Tuition	5,088
寄付金収入 Donation	1,067
補助金収入 Grant-in-Aid	2,017
資産運用収入 Fund Managing	214
医療収入 Hospital Sold	28,025
前年度繰越支払資金他 Carry-over from the last year and others	32,665
計 Total	69,076

支出の部 Expense	
科目 Account Name	予算額 Budget
人件費支出 Personnel Expenses	17,240
教育研究経費支出 Education and Research	15,734
管理経費支出 Administration	513
施設関係支出 Facilities	23,641
設備関係支出 Equipments	469
次年度繰越支払資金他 Carry-over to the next year and others	11,479
計 Total	69,076

(25.5.1現在)
As of May 1, 2013

区分 Classification	建物面積 Floor Space	土地面積 Land Area	
1号館 (大学本館) Main Building	18,037.85	110,664.94	
2号館 (研究棟) Research Building	16,924.83		
3号館 (基礎科学棟) Liberal Arts Building	3,176.60		
4号館 (看護学部棟) College of Nursing Building	3,767.03		
5号館 (総合実験研究棟) Research Centers Building	4,990.33		
6号館 (運動療育センター・体育館) Institute of Physical Fitness, Sports Medicine and Rehabilitation Gymnasium	7,076.11		
7号館 (医心館) Ishinkan	3,247.77		
大学病院 (外来, A~C病棟) Hospital Building for Outpatients Hospital Building A - C for Inpatients	62,080.86		
大学病院 (D病棟) Hospital Building D for Inpatients	11,326.03		
高度救命救急センター Advanced Critical Care Center	4,053.61		
立体駐車場 Parking (multi-story)	22,407.36		
保育所(アイキッズハウス) Day Nursery (Ai Kids House)	242.55		
学生クラブハウス Student Club House	1,152.74		
メディカルクリニック Medical Clinic	2,714.63		1,284.81
グラウンド(雁又・寅山) Sports Area	133.04		67,179.00
平面駐車場 Parking (outdoor)	0		65,561.02
その他 Others	1,960.83	25,597.86	
計 Total	163,292.17	270,287.63	

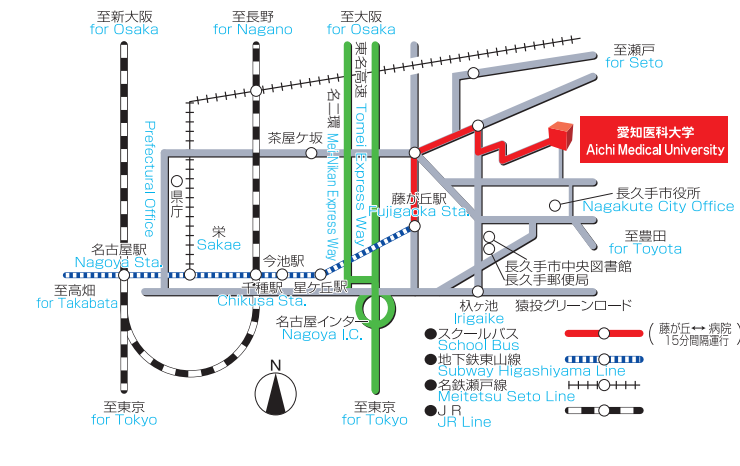
(m)



- ① 1号館(大学本館)
Building No.1 (Main Building)
- ② 2号館(研究棟)
Building No.2 (Research Building)
- ③ 3号館(基礎科学棟)
Building No.3 (Liberal Arts Building)
- ④ 4号館(看護学部棟)
Building No.4 (College of Nursing Building)
- ⑤ 5号館(総合実験研究棟)
Building No.5 (Research Centers Building)
- ⑥ 6号館(運動療育センター・体育館)
Building No.6 (Institute of Physical Fitness, Sports Medicine and Rehabilitation Gymnasium)
- ⑦ 7号館(医心館)
Building No.7 (Ishinkan)
- ⑧ 外来棟
Hospital Building for Outpatients
- ⑨ A病棟
Hospital Building A for Inpatients
- ⑩ B病棟
Hospital Building B for Inpatients
- ⑪ C病棟
Hospital Building C for Inpatients
- ⑫ D病棟
Hospital Building D for Inpatients
- ⑬ 高度救命救急センター
Advanced Critical Care Center
- ⑭ 保育所(アイキッズハウス)
Day Nursery (Ai Kids House)
- ⑮ 学生クラブハウス
Student Club House
- ⑯ 新病院建設地
Construction Site for The New Hospital

■ 愛知医科大学 Aichi Medical University

〒480-1195 愛知県長久手市岩作雁又1番地1
 TEL : (0561)62-3311
 Address: 1-1 Yazakokarimata, Nagakute,
 Aichi, 480-1195



●「名古屋駅」から地下鉄 東山線を利用し、「藤が丘駅(終点)」で下車(25分)

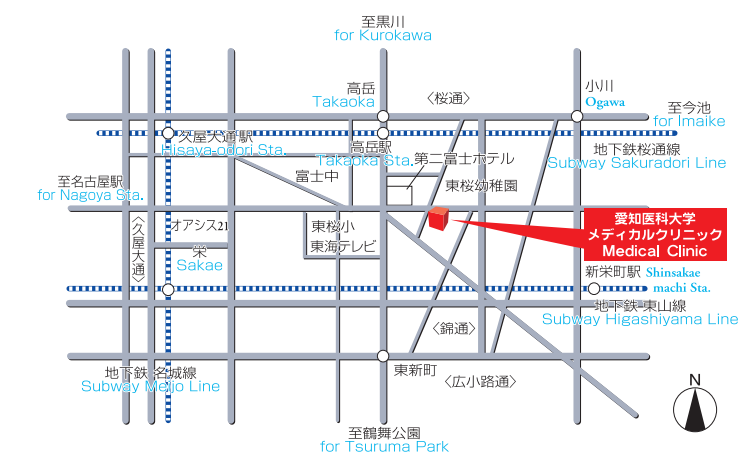
「藤が丘駅」からは愛知医科大学行のスクールバスを利用(約15分)

From Nagoya Railway Station, take the Subway Higashiyama Line and get off at Fujigaoka Terminal Station (25 min.).

From Fujigaoka Station, take a school bus to the University (15 min.).

■ メディカルクリニック Medical Clinic

〒461-0005 愛知県名古屋市東区東桜二丁目12-1
 TEL : (052)931-2261
 Address: 2-12-1 Higashisakura, Higashi-ku,
 Nagoya, Aichi, 461-0005



●地下鉄：東山線「新栄町駅」下車、1番出口から西北へ徒歩7分

桜通線「高岳駅」下車、4番出口から南東へ徒歩3分

●市バス：高岳町下車、南へ徒歩3分

Subway : 7-minute walk from Exit1, Shinsakaemachi Station on the Higashiyama Line.

3-minute walk from Exit4, Takaoka Station on the Sakuradori Line.

City Bus : 3-minute walk from Takaoka Bus Stop.

愛知医科大学要覧
 Catalog of Aichi Medical University

〈発行〉 学校法人 愛知医科大学
 Published by Aichi Medical University Corporation
 〒480-1195 愛知県長久手市岩作雁又1番地1
 Address: 1-1 Yazakokarimata, Nagakute, Aichi, 480-1195
 TEL: 0561-62-3311 (overseas +81-561-62-3311)
 FAX: 0561-62-4866 (overseas +81-561-62-4866)

<http://www.aichi-med-u.ac.jp/>

発行日 平成25年7月1日
 Published on Jul. 1, 2013