



早期発見が大切な すい臓がん 検査のご案内

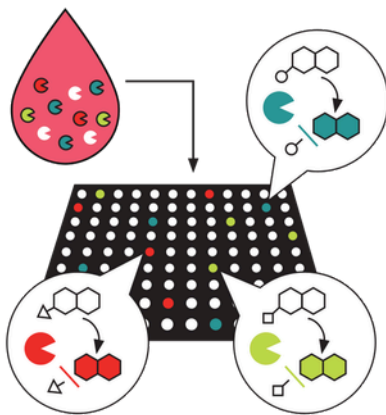
—すい臓がんドックのオプションでご利用いただけます—

新しい検査

日帰りすい臓がんドックを受診される方へ

エンゼバー[®]すい臓がん

東京大学と理化学研究所の研究者が開発した技術を応用



「1分子酵素活性計測¹⁾」技術を応用した
新たな血液検査*です。

ほんの少しの血液から、がんに関わるタンパク質の
小さな変化を細かく調べ病気の手がかりを
見つけることができます。

従来の方法では見つけにくかった
早期のすい臓がんを検出し
早期治療につなげられる可能性があります。

*遺伝子を見ている検査ではありません。

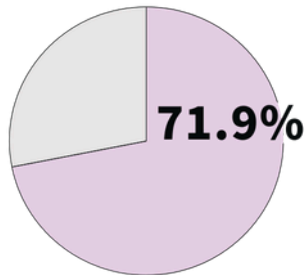
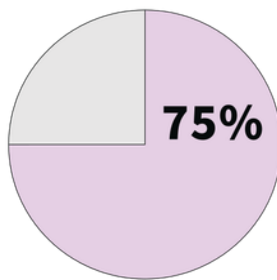
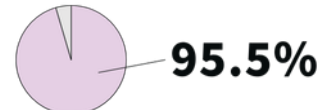
1) Science Advances, 2020, 6, eaay0888

がんを見つけられる確率

健康な人を正しく
健康と判断する確率

すい臓がん

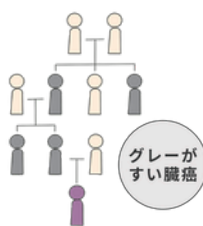
うち、外科切除が対象
となる段階のすい臓がん



他のがんで誤って
陽性になる確率



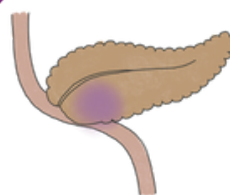
このような方におすすめします



すい臓がん
家系



60歳以上



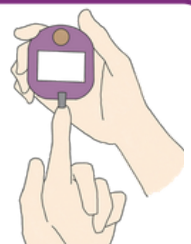
すい臓の病気や
画像所見

膵嚢胞、膵管拡張、
慢性膵炎、IPMN
(膵管内乳頭粘性性腫瘍)



生活習慣

喫煙、飲酒、
脂っこいもの



糖尿病

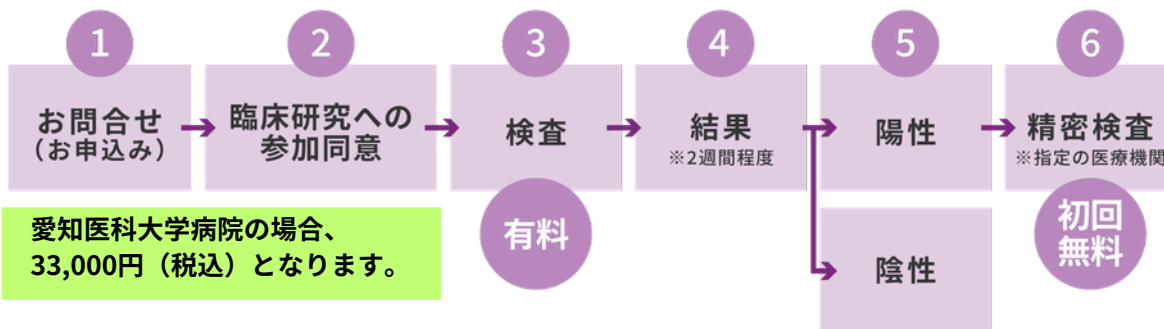
エンゼバー[®]すい臓がんは、臨床研究にご参加いただく方が対象です

エンゼバー[®]すい臓がんは、臨床研究にご参加いただく方が対象です。
本研究の実施にあたり、皆様のご理解とご協力をお願い申し上げます。
研究で得られたデータは、より良い製品づくりに役立ててまいります。
なお、検査費用はご負担いただきますが、万が一、結果が陽性となった場合には
初回の精密検査を無料でお受けいただけます。

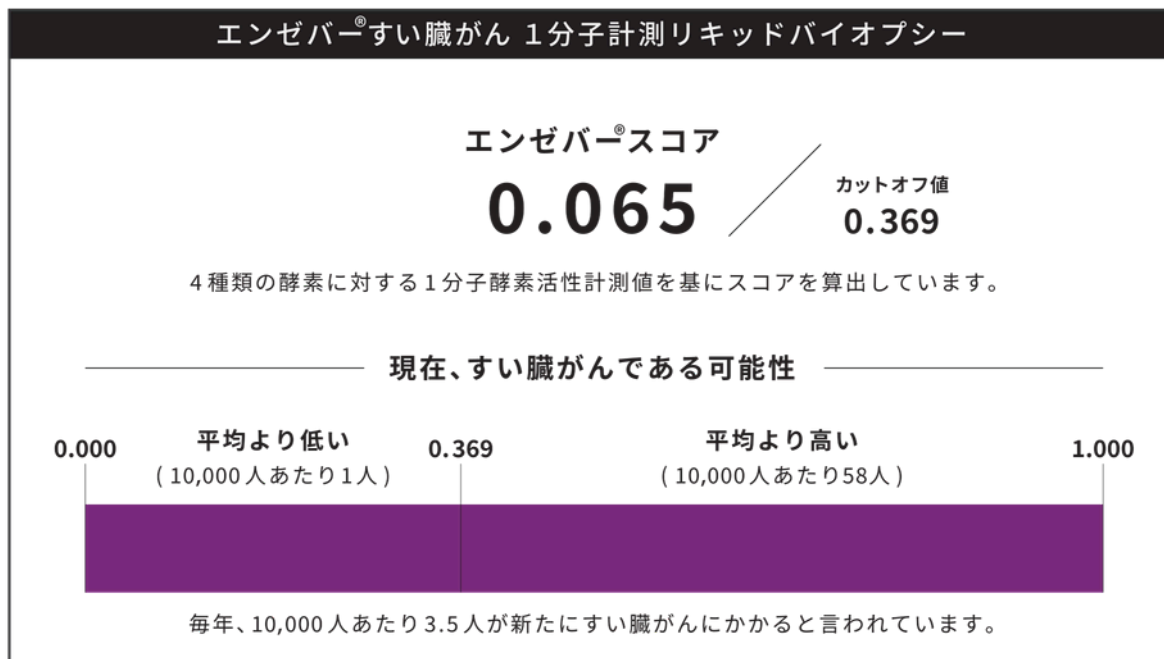
個人情報の保護

本研究では情報を匿名化して管理し、名前など個人情報が使われることはありません。
記録を確認する場合も守秘義務があり、プライバシーは守られます。

検査の流れ



▼検査結果報告書のイメージ



エンゼバー[®]スコア

すい臓がんに関連する血液中の酵素の働きをスコアに落とし込んだものです。
このスコアが判定基準(カットオフ値0.369)以上の場合
すい臓がんである可能性が平均より高いことを示します。

お申し込み(お問い合わせください)

※エンゼバー[®]は、隣がんドック(日帰り)のオプションになります。

検査を希望される場合の費用は、**165,000円(税込)**になります。(隣がんドック: 132,000円+33,000円)

検診機関名 愛知医科大学病院

電話番号 0561-57-3081 (直通)