

患者さんの健康を地域で守ります。

初診患者さんは、 紹介状をお持ちください。

当院は、高度専門医療を提供する「特定機能病院」です。

当院への受診を希望される初診患者さんは、原則、かかりつけ医からの「紹介状」が必要です。

まずは、かかりつけ医を受診していただき、

高度専門医療が必要と診断された際に、紹介状を持って当院へお越しください。

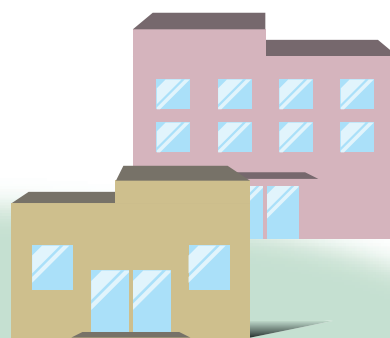
かかりつけ医・地域医療機関と連携して皆さんの健康を支えます。

**当院での治療が落ち着きましたら、
再び地域の「かかりつけ医・地域医療機関」へ
ご紹介（逆紹介）させていただきます。**



特定機能病院の役割

- 特定機能病院としての高度医療を行う
- 専門的な治療・検査・手術を行う
- 多臓器にまたがる病気を取り扱う



かかりつけ医・地域医療機関の役割

- 全人的かつ継続的な診療を行う。
- 病気の予防／日常の健康管理を行う。
- 高度専門治療の必要性の判断をする。

紹介

逆紹介

患者さん・ご家族のご理解とご協力をお願いいたします。



特定機能病院

愛知医科大学病院

Aichi Medical University Hospital