

医学教育センターニュース

5月号

編集・発行 医学教育センター広報ワーキンググループ

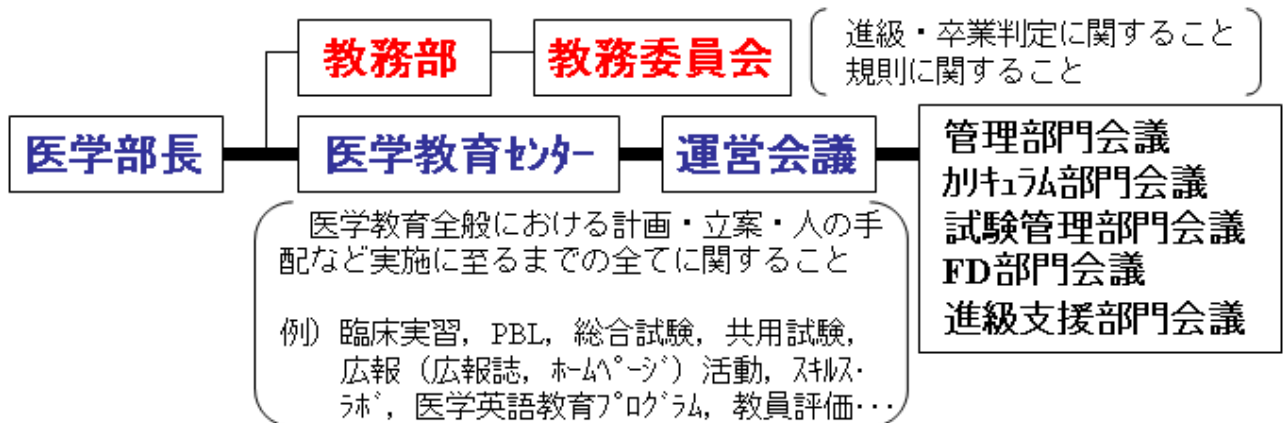
May 2008年

発行No.0805AB

今年のテーマ: Plan, Do, and See !

医学教育センター 福沢嘉孝

本年度から医学教育センターの機構が一部改訂されます。医学教育についての方針や戦略の研究とコンサルティングサービスなどを行うシンクタンクの役割を有する拠点と位置づけられます。“機動性”を第一に考え、各部門(管理、カリキュラム、試験管理、FD、進級支援)は必要最小限の人数(6名程度)にしました(次頁参照)。今井センター長と専任教員が中心となり、部門ごとの実行計画を作成(Plan)し、各部門委員が「誰が」「誰に」「いつまでに」「何を」「どのように」などを具体的に実行(Do)します。目的を達成するための具体的な方法・手段の変更なども視野に入れ、各部門の活動状況を共有し、把握(See)することで、フィードバックと次の実行をスムーズに行うことができるよう、これまで以上にセンター内外の連携を密にしていきます。教務委員会とは、車の両輪のような関係です。



図書館の充実: 学生用指定図書選定に協力!

医学情報センター(図書館)は、学生の自立的な学習支援の充実を図ることを目的として、各講座等からの推薦図書を基に“学生用指定図書”として多くの図書を整備してきましたが、①特定の分野に偏る ②講義とリンクしない(教科書、参考図書とされているものと異なる)などの問題点が幾つかありました。

しかし、今回は、“学生のために今できること”を常に意識くださる岡田前医学情報センター長と図書館スタッフの方々から協力の依頼があり、医学部カリキュラムに沿った図書の選定を医学教育センターが行うことになりました。これにより、先の問題をクリアし、全体的な図書整備の強化という成果をあげることができました。

岡田先生始め図書館の皆様、ありがとうございました。今後も、菅屋新医学情報センター長と協力しながら、最新の医療・医学に合致した自己学習用の図書を充実させたいと考えています。今後とも“学生の皆さんの学習環境の向上・改善”のために努力します。皆様、ご協力の程よろしくお願いたします。



☆指定図書は、しばらく「新しい図書(写真左)」に並べられた後、所定の書棚に移されます。

「医学教育センター教員」の紹介

医学教育センター運営会議	
氏名	委員構成
今井裕一	医学教育センター長, 管理部門長
岩城正佳	カリキュラム部門長
鈴木和義	試験管理部門長
米田政志	FD部門長
兼本浩祐	進級支援部門長
佐賀信介	教務部長
岡田 忠	学生部長
福沢嘉孝	医学教育センター長指名教員
林 省吾	医学教育センター長指名教員

◎：部門長，○：副部門長

進級支援部門

氏名
◎兼本浩祐
○福沢嘉孝
菅屋潤壹
脇田康志
今村 明
北川 渡
濱口典子
鈴木和義
太田 敬
藪下廣光
石口恒男
伊吹恵里
三嶋廣繁
林 省吾

管理部門

氏名
◎今井裕一
○福沢嘉孝
山森孝彦
米田政志
前川正人
林 省吾

カリキュラム部門

氏名
◎岩城正佳
○山村昌弘
伊藤義昭
山森孝彦
中野 隆
鶴澤正仁
福沢嘉孝
林 省吾

試験管理部門

氏名
◎鈴木和義
○本庄宏司
柴田英治
脇田康志
今井裕一
福沢嘉孝
林 省吾

FD部門

氏名
◎米田政志
○池田 洋
小幡剛隆
濱口典子
福沢嘉孝
林 省吾

【所属別一覧】

：運営会議構成教員

所 属	職名	氏 名	担当部門等
生物学	教授	伊 藤 義 昭	カリキュラム部門員
外国語	准教授	山 森 孝 彦	管理部門員, カリキュラム部門員
	教授	小 幡 剛 隆	FD部門員
解剖学講座	教授	中 野 隆	カリキュラム部門員
生理学第1講座	教授	岡 田 忠	学生部長
生理学第2講座	教授	菅 屋 潤 壹	進級支援部門員
病理学講座	教授	佐 賀 信 介	教務部長
	教授	池 田 洋	FD副部門長
衛生学講座	准教授	柴 田 英 治	試験管理部門員
内科学講座 (消化器内科)	教授	米 田 政 志	FD部門長, 管理部門員
内科学講座 (循環器内科)	准教授	脇 田 康 志	試験管理部門員, 進級支援部門員
内科学講座 (腎臓・膠原病内科)	教授	今 井 裕 一	センター長, 管理部門長, 試験管理部門員
	助教	北 川 渡	進級支援部門員
内科学講座 (血液内科)	講師	今 村 明	進級支援部門員
精神科学講座	教授	兼 本 浩 祐	進級支援部門長
小児科学講座	教授	鶴 澤 正 仁	カリキュラム部門員
	准教授	濱 口 典 子	FD部門員, 進級支援部門員
外科学講座 (消化器外科)	教授	鈴 村 和 義	試験管理部門長, 進級支援部門員
外科学講座 (血管外科)	教授	太 田 敬	進級支援部門員
整形外科講座	教授	本 庄 宏 司	試験管理副部門長
眼科学講座	教授	岩 城 正 佳	カリキュラム部門長
産婦人科学講座	教授	藪 下 廣 光	進級支援部門員
放射線医学講座	教授	石 口 恒 男	進級支援部門員
総合診療科	教授	前 川 正 人	管理部門員
	准教授	伊 吹 恵 里	進級支援部門員
リウマチ科	教授	山 村 昌 弘	カリキュラム副部門長
感染制御部	教授	三 嶋 廣 繁	進級支援部門員
医学教育センター	教授	福 沢 嘉 孝	管理, 進級支援各副部門長, 試験管理, FD各部門員
	講師	林 省 吾	管理, 試験管理, FD, 進級支援各部門員