

新生！医学教育センター

今年度から再び医学教育センター長に就任いたしました腎臓・膠原病内科の今井裕一です。よろしくお願いいたします。

前年度には、統合型講義担当科の責任者（コーディネーター）を集めての全体検討会議の実施、回収した講義資料により各科の授業内容の重複、欠落の整理を促したユニット別会議の実施、また、講義資料からは読み取れない授業内容の実態の把握に加え、「教員の評価」の第一歩となる「学生による授業評価アンケートの実施」の企画・立案、実施決定（4月中スタート）など、佐賀信介前センター長、福沢嘉孝教授（医学教育センター専任）のご尽力により山積する課題が一つずつ丁寧に改善されてきています。

今年度からは、佐賀教務部長と連携しながら、また、医学教育センターのスタッフである福沢教授と共に愛知医大医学教育のさらなる発展をめざしいろいろな改革を進めますので、何卒よろしくお願いいたします。

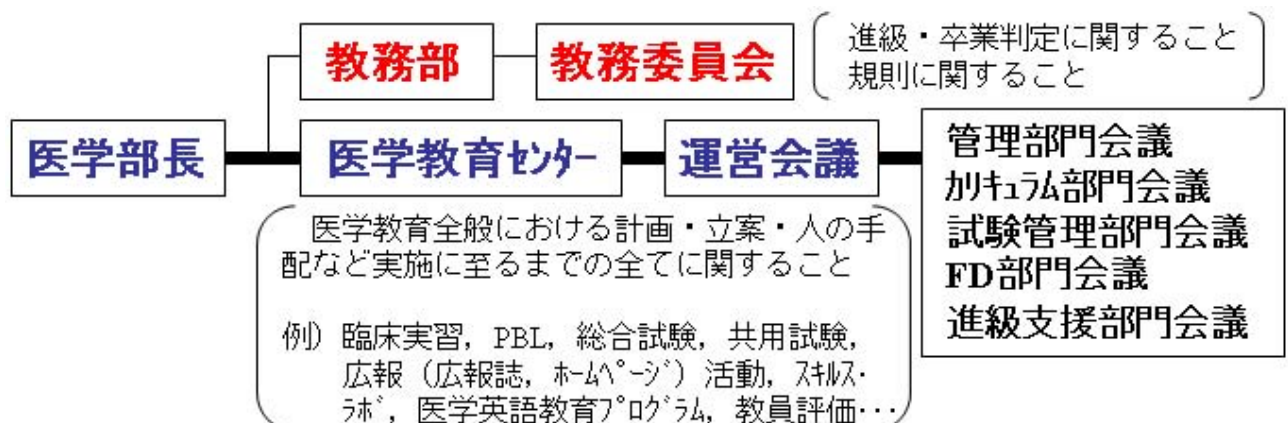
早速、4月17日（火）に第1回医学教育センター運営会議を開催し、5部門の長（次頁参照）それぞれが今年度の事業計画を整理しました。また、平成19年5月1日から医学教育センター講師に就任予定である林省吾先生（現在東京医大）も、事前に医学教育センターの業務と課題を理解して、就任後速やかに業務に取りかかることができるようにご陪席していただきました。各課題についてかなり具体的などころまで掘り下げることができました。

さらに、来る5月中旬には、大学本館7階に「医学教育センター」が開設され、さらに教育環境が整備されることとなります。この環境を十分に活用し、新たに医学教育センター教員として組織された先生方始め皆様と共に生まれ変わりたいと考えています。また、毎月「医学教育センターニュース」にて、最新ニュースと共に必要な情報を提供し共有してもらうことが非常に大切であると考えています。愛知医大の現状を常に知っていただき同じ方向へ歩き出してもらうためには、最も基本的なことでもあります。

最後に、「医学教育センター」と「教務部（教務委員会）」の位置づけについて少し触れておきます。簡単に申し上げますと「教務部」では、「進級・卒業判定及び規則に関すること」のみを担当し、その他医学教育に関する全てを「医学教育センター」が担当することとなります。国試対策、共用試験OSCE・CBT、進級支援に始まり多岐多様ですが、これらの企画・立案、人の手配から実施に至るまでの全てを当センターで行うこととなります。

つきましては、医学教育に関する業務の大部分が「教務部」から「医学教育センター」に移行されることになり、全学的なご協力が必要となるため次頁で紹介するような大きな組織に改編されます。

今回の人選は、佐賀前センター長と協議し過去の実績などを基に構成の大部分を決定いたしました。新組織の先生方を中心として、必要に応じて各ワーキンググループを充実させてそれぞれの各課題をクリアしていきたいと考えておりますので、ご理解とご協力の程よろしくお願いいたします。



「医学教育センター教員」の紹介

《ワーキンググループ》

太字：WG長， 太字：副WG長

医学教育センター運営会議	
氏名	委員構成
今井裕一	医学教育センター長
佐賀信介	カリキュラム部門長（教務部長）
岩城正佳	試験管理部門長
福沢嘉孝	FD部門長
兼本浩祐	進級支援部門長
松原昌樹	学生部長
林 省吾	医学教育センター長指名教員(若干名)
細川好孝	〃
鶴澤正仁	〃
前川正人	〃

管理部門

◎：部門長， ○：副部門長

氏名	部門員構成
◎ 今井裕一	広報WG（長）
山森孝彦	〃（副）
前川正人	スキルス・ラボWG（長）
福富隆志	〃（副）
佐賀信介	教育データベースWG（長）
	評価WG（副）
○ 福沢嘉孝	教育データベースWG（副）
	評価WG（長）
林 省吾	教育データベースWG（副）

カリキュラム部門

氏名	部門員構成
◎ 佐賀信介	
林 省吾	
細川好孝	基礎科学・基礎医学カリキュラム検討WG（長）
伊藤義昭	〃（副）
菊地正悟	〃（副）
○ 福沢嘉孝	臨床医学統合型講義WG（長）
	チュートリアルWG（長）
山村昌弘	臨床医学統合型講義WG（副）
鶴澤正仁	臨床実習WG（長）
岩城正佳	〃（副）
本庄宏司	チュートリアルWG（副）
山森孝彦	医学英語教育推進プログラムWG（長）

試験管理部門

氏名	部門員構成
◎ 岩城正佳	
今井裕一	総合試験WG（長）
羽生田正行	〃（副）
○ 福沢嘉孝	CBT WG（長）
林 省吾	〃（副）
鈴木和義	OSCE WG（長）
伊吹恵里	〃（副）-医療面接-
道勇 学	〃（副）-身体診察-

FD部門

氏名	部門員構成
◎ 福沢嘉孝	
林 省吾	
房岡秀郎	基礎科学部門教員
中野 隆	基礎医学部門教員
細川好孝	〃
○ 池田 洋	〃
岩城正佳	臨床医学部門教員
福富隆志	〃
高安正和	〃
岩崎 聡	〃

進級支援部門

氏名	部門員構成
◎ 兼本浩祐	
○ 福沢嘉孝	
林 省吾	
佐賀信介	教務部長
松原昌樹	学生部長
房岡秀郎	基礎科学部門教員
岡田 忠	基礎医学部門教員
池田 洋	〃
太田 敬	臨床医学部門教員
岩城正佳	〃
磯部文隆	〃

◇ 広報WG

太字 今井裕一， 福沢嘉孝， 林 省吾， 山森孝彦， 木村英作， 雑喉正泰

◇ スキルス・ラボWG

太字 前川正人， 福富隆志

◇ 教育データベースWG

太字 佐賀信介， 福沢嘉孝， 林 省吾

◇ 評価WG

太字 福沢嘉孝， 佐賀信介， 林 省吾

◇ 基礎科学・基礎医学カリキュラム検討WG

太字 松原昌樹， 伊藤義昭， 山森孝彦， 中野 隆， 岡田 忠， 細川好孝， 横地高志， 菊地正悟， 林 省吾

◇ 臨床医学統合型講義WG

スーパーバイザー) 太字 福沢嘉孝（診察・検査ユニット責任者を兼ねる）
 診察・検査ユニット) 前川正人， 後藤峰弘， 亀井誠二， 鈴木和義
 胸部ユニット) 脇田康志， 磯部文隆， 山口悦郎
 麻酔・救急ユニット) 井上保介， 藤原祥裕， 柴田英治
 腹部ユニット) 春日井邦夫， 野浪敏明
 神経ユニット) 高安正和， 中尾直樹， 本庄宏司， 鈴木 滋
 内分泌・代謝ユニット) 大竹千生， 福富隆志
 血液ユニット) 三輪啓志
 腎・尿路ユニット) 西川和裕， 本多靖明， 山村昌弘
 生殖・成育ユニット) 藪下廣光， 濱口典子
 皮膚・感覚器ユニット) 岩崎 聡， 雑喉正泰， 玉田康彦

◇ 臨床実習WG

太字 仁田正和， 鶴澤正仁， 羽生田正行， 岩城正佳， 岩崎 聡， 藪下廣光， 福沢嘉孝

◇ チュートリアルWG

スーパーバイザー) 太字 福沢嘉孝
 基礎科学担当) 小島貞男， 仙石昌也
 基礎医学担当) 池田 洋， 林 省吾
 女性医療担当) 伊吹恵里
 症候と診察担当) 濱野浩一
 腎臓・膠原病担当) 山田晴生
 消化器担当) 春日井邦夫
 循環器担当) 脇田康志
 呼吸器担当) 山口悦郎
 神経担当) 中尾直樹， 本庄宏司
 内分泌・代謝担当) 加藤宏一
 血液担当) 今村 明
 小児担当) 濱口典子
 外科全般担当) 杉本郁夫
 感覚器担当) 雑喉正泰

◇ 医学英語教育推進プログラムWG

太字 山森孝彦， 久留友紀子， 池田 洋， 柴田英治， 雑喉正泰

◇ 総合試験WG

内科系担当) 太字 今井裕一， 脇田康志， 大竹千生， 山口悦郎， 仁田正和， 鈴木 滋， 福沢嘉孝（林 省吾）
 外科系担当) 羽生田正行， 若槻明彦， 藪下廣光， 本多靖明， 山田芳彰， 本庄宏司， 河村敏紀
 社会医学担当) 菊地正悟

◇ CBT WG

太字 福沢嘉孝， 林 省吾， 鈴木 滋， 杉本郁夫

◇ OSCE WG（※左からステーション責任者， 副責任者とする）

スーパーバイザー) 今井裕一
 医療面接担当) 伊吹恵里， 濱口典子， 林 省吾
 胸部診察担当) 山口悦郎， 脇田康志
 腹部診察担当) 福沢嘉孝， 奥村明彦
 頭頸部診察担当) 三原英嗣， 坂野立幸
 神経診察担当) 道勇 学， 佐橋 功， 大須賀浩二， 神谷光広
 外科手技担当) 鈴木和義， 杉本郁夫
 救急担当) 中川 隆， 伊藤 洋

これまで10名余りの兼任教員のみで構成されていた「医学教育センター」が，専任教員2名を含む総勢70名近くの大きな組織に生まれ変わりました。我々が主体となり，本学に最適な教育方法を教員・学生・ご父兄の皆様と一緒に考えていきたいと存じます。ご理解とご協力の程よろしくお願いたします。

医学教育センター長 今井裕一， 医学教育センター(専任) 福沢嘉孝