

新技術紹介セミナーのご案内



①全自動 ウェスタン システム

②全自動 ELISA システム

③シングルセルディスペンサー

④マルチオミクス空間解析 システム

- ① **全自動ウェスタン**: キャピラリーによる世界初の**“絶対定量可能”**な、全自動システム。
従来法ウェスタンでは、測定出来なかった蛋白測定を可能にします。

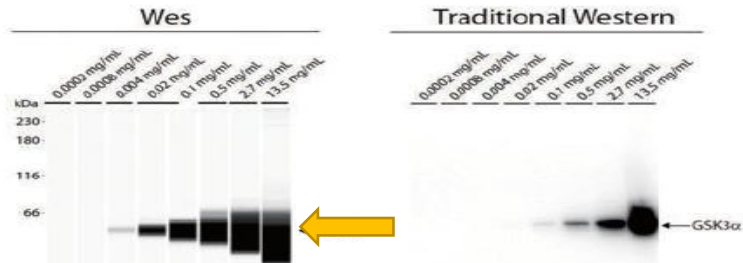


**手作業30分
全自動3時間！**

泳動

イムノ検出

解析



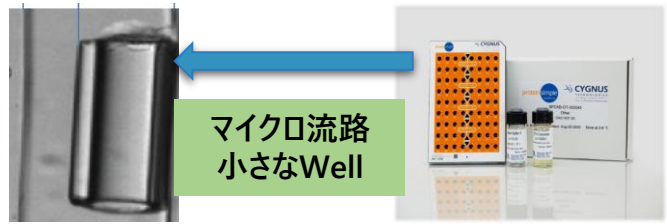
【従来法ウェスタンより約100倍高感度】

- ② **全自動ELISA**: マイクロ流路技術により、
手作業【10分】全自動【1時間強】

- ・感度UP (定量範囲が大きく改善)
- ・ランニングコスト減
- ・ヒューマンエラー減



Ella



- ③ **Namocell シングルセルディスペンサー**

《迅速、簡単細胞クローニング》

- (1) 早い: 最短1分で96wellにシングルセルを分注。
- (2) 優しい: ソート圧力が一般的なソーター(70 psi)に対しPalaは2 psiと圧倒的にソート圧力が低い。
- (3) 無菌: 小型なのでクリーンベンチ内に必要時に移動して使用可能&使い捨てカートリッジにより無菌単離。



- ④ **マルチオミクス空間解析 COMET**

- (1) 一般的な組織切片に対し、タンパクの免疫染色だけでなくRNA Scopeを使用した空間マルチオミクス解析が可能。
- (2) 免疫染色時の一次抗体は任意の製品を選択可能。



- (3) 染色からデータ取得まで、全自動にて実施

日時: 2025年11月10日(月) 16:00~17:00

会場: Microsoft Teamsにてオンライン

参加方法: << <https://forms.office.com/r/qZGWf5Lubf> >>

携帯からも右のQRコードから回答可能

お問い合わせ: プロテインシンプルジャパン株式会社 河野 司

Tel: 080-8712-6510

E-mail: Tsukasa.Kono@bio-techne.com

